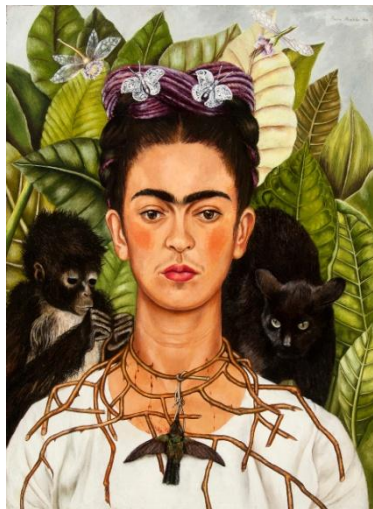




Frida Kahlo


Ma robe y est suspendue



Elle est née en 1907 et morte en 1954 ; c'est une artiste peintre mexicaine, appartenant à la période artistique du réalisme *.

Elle s'intéresse particulièrement à l'émancipation des femmes dans la société mexicaine . Elle décide dès son jeune âge qu'elle ne veut pas suivre le même parcours que la plupart des femmes mexicaines. Elle a un désir de voyages, d'études. Elle veut la liberté.

Ces peintures font partie de l'art naïf, un art qui ne respecte pas la perspective, et les dimensions.

Lexique : 

Le réalisme: *C'est un mouvement artistique apparu en France et en Grande-Bretagne au milieu du XIXe siècle, qui, affirmant sa différence quant au romantisme. Il se caractérise par une quête du réel, une représentation brute de la vie quotidienne et l'exploration de thèmes sociétaux.*

Ma robe y est suspendue

Dimensions : 46cm x55cm

Création :1933

Support :collage sur masonite (+ huile)

<http://2maitressesalacampagne.eklablog.com>

