

joséphine gelot
06 23 81 98 19
gadgotte@yahoo.fr

LE BRUIT DES AILES

Yeraz compagnie

Fiche technique

Lumières :

Voici le Matériel qui nous est nécessaire : 15 PC 1kw

2 Découpes courtes avec couteaux

2 PAR 64 cp 60

12 PAR 64 cp 62

9 platines de sol

2 quartz (si la lumière salle n'est pas graduable)

1 gradateur 24 x 2 kw

1 jeu d'orgue à mémoires 24 circuits

Le lieu doit pouvoir être mis au noir.

Son :

Le spectacle nécessite un système de diffusion sonore en stéréo, adapté au lieu.

Le matériel qui nous est nécessaire : 1 système de diffusion

1 platine CD

2 retours

1 table de mixage

Les régies son et lumière doivent être accolées car je suis seule en régie.

Décor :

Le seul décor est constitué d'une corde, attachée au grill ou aux perches, au centre de la scène.

La corde doit pouvoir être accrochée derrière le premier pendrillon de l'italienne à cour.

Le spectacle nécessite un pendrillonnage à l'italienne.

Merci de nous faire parvenir la fiche technique de votre salle au plus tôt, que nous puissions adapter la taille de la corde.

Pour les perches mobiles, il faut prévoir un système d'accroches solides.

Installation :

Merci de prévoir un pré montage des éclairages et de la sono.

Matinée : montage technique, réglages lumières.

Après midi : fin des réglages son et lumières, conduite lumière, répétition technique.

Durée du spectacle : 45 min

e gelot

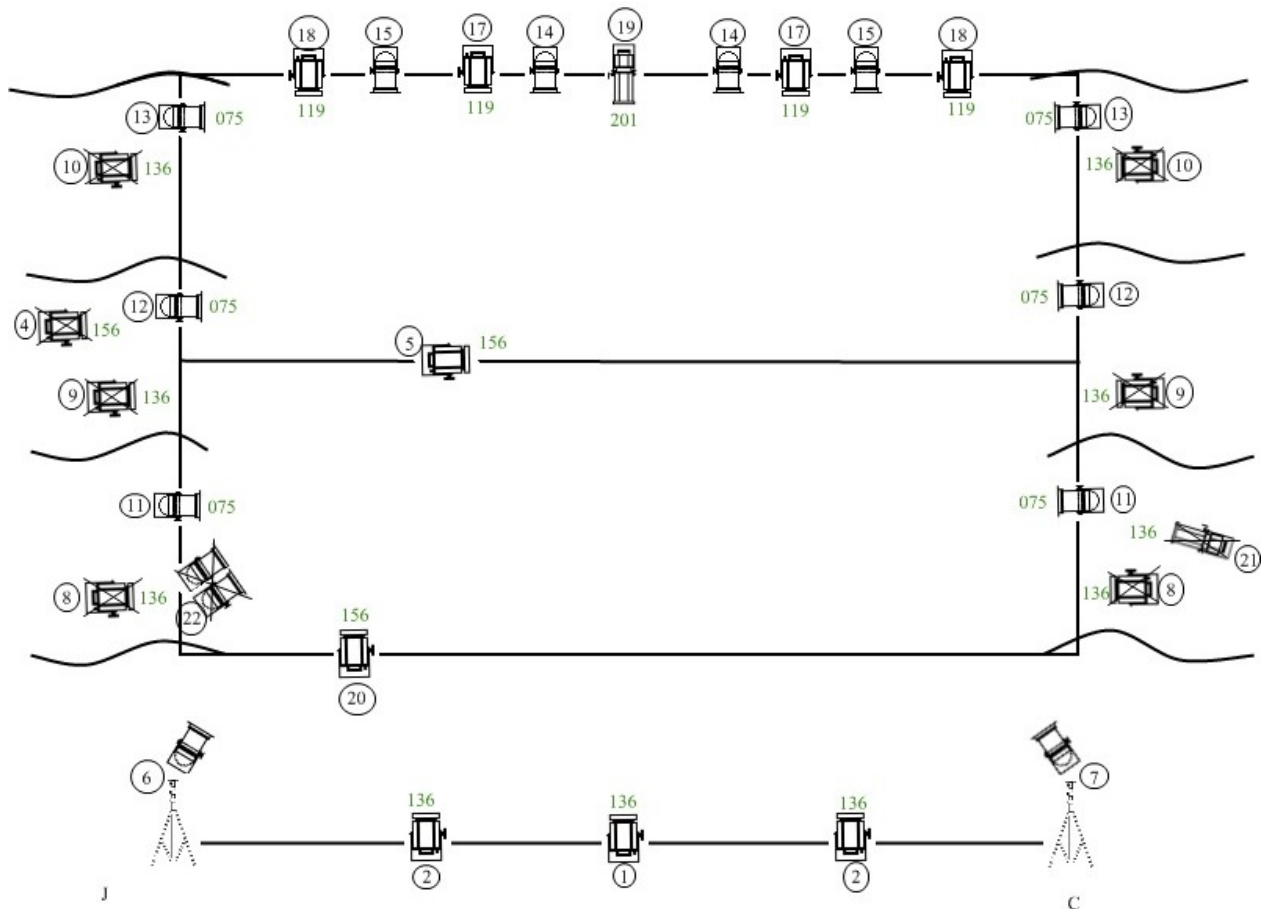
06 23 81 98 19

gadgotte@yahoo.fr

LE BRUIT DES AILES

Yeraz compagnie

Plan de feu



joséphine gelot
06 23 81 98 19
gadgotte@yahoo.fr

LE BRUIT DES AILES

Yeraz compagnie

Patch lumière

| N° | Fonction | Filtres | Type |
|----|-------------------|---------|---------------------------|
| 1 | Face centre | 136 | 1 PC 1 kw |
| 2 | Face croisée | 136 | 2 PC 1 kw |
| 3 | | | |
| 4 | Rasant corde | 156 | 1 PC 1 kw+ platine |
| 5 | Rattrappage corde | 156 | 1 PC 1 kw |
| 6 | Ombre rideau J | W | 1 PAR 64 CP 62 avec pied |
| 7 | Ombre rideau C | W | 1 PAR 64 CP 62 avec pied |
| 8 | Rasants face | 136 | 2 PC 1 kw + platines |
| 9 | Rasants centre | 136 | 2 PC 1 kw + platines |
| 10 | Rasants lointain | 136 | 2 PC 1 kw + platines |
| 11 | Latéraux face | 075 | 2 PAR 64 CP 62 |
| 12 | Latéraux centre | 075 | 2 PAR 64 CP 62 |
| 13 | Latéraux lointain | 075 | 2 PAR 64 CP 62 |
| 14 | Contres blancs C | W | 2 PAR 64 CP 62 |
| 15 | Contres blancs E | W | 2 PAR 64 CP 62 |
| 16 | | | |
| 17 | Contres bleus C | 119 | 2 PC 1 kw |
| 18 | Contres bleus E | 119 | 2 PC 1 kw |
| 19 | Cercle contre | 201 | 1 découpe courte 1kw |
| 20 | Douche manteau | 156 | 1 PC 1 kw |
| 21 | Ligne sol | 136 | 1 Découpe courte+ platine |
| 22 | Ombres | W | 2 PAR 64 CP 60+ platines |
| 23 | | | |
| 24 | Lumière salle | W | 2 quartz |

Voilà, vous savez tout pour la technique. Si certains type de matériel venait à manquer, contactez moi au plus vite, que je puisse réadapter le plan de feu.