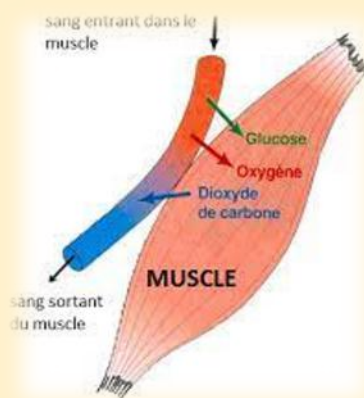
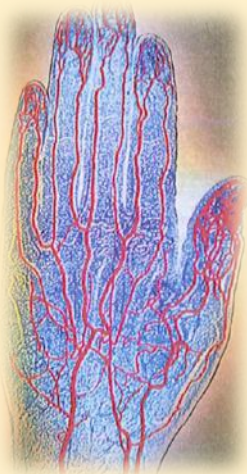




Les échanges entre le sang et les organes



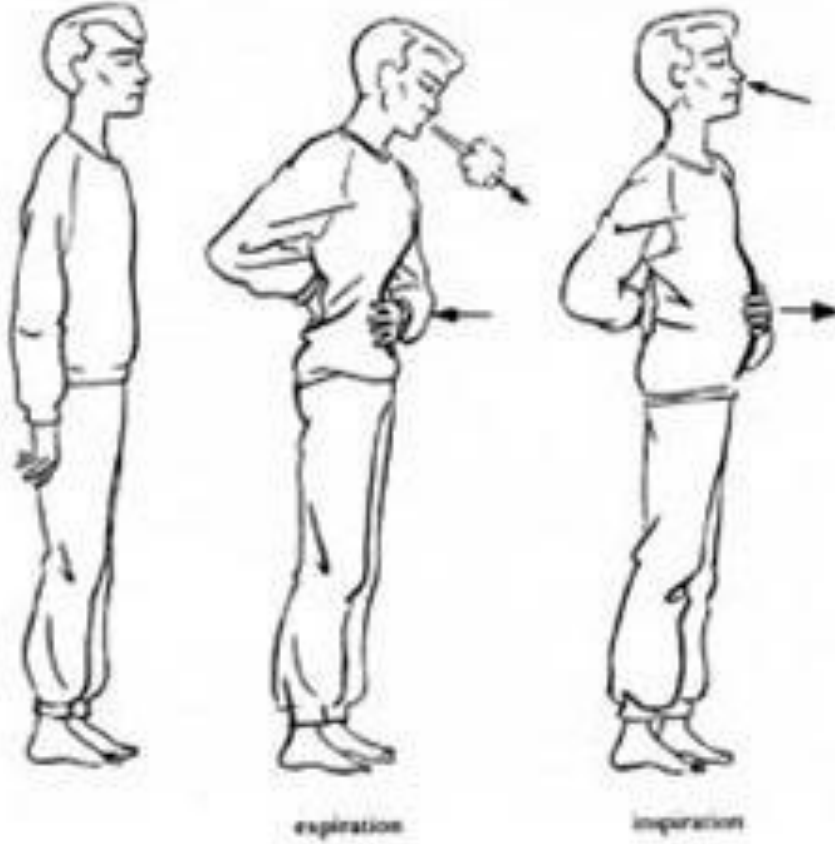
SVT
quiz C



P'tit blog de Segpa



Quand notre respiration s'accélère-t-elle ?



Quand nous faisons **du**
sport

De quel sportif parle-t-on dans
notre chapitre ? (*nom et sport*)



Indurain

Il pratique le **cyclisme**

**De quoi est-il victime dans notre
texte ?**



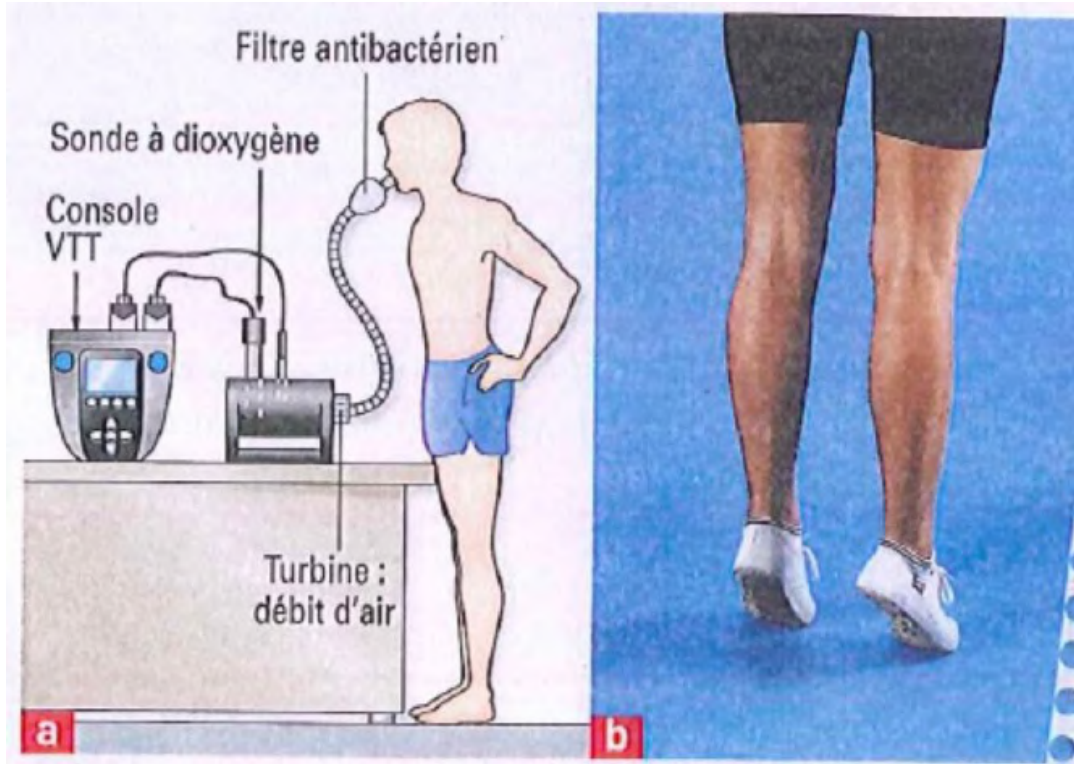
**Indurain
est victime de la fringale**

Que veut dire « fringale » ?



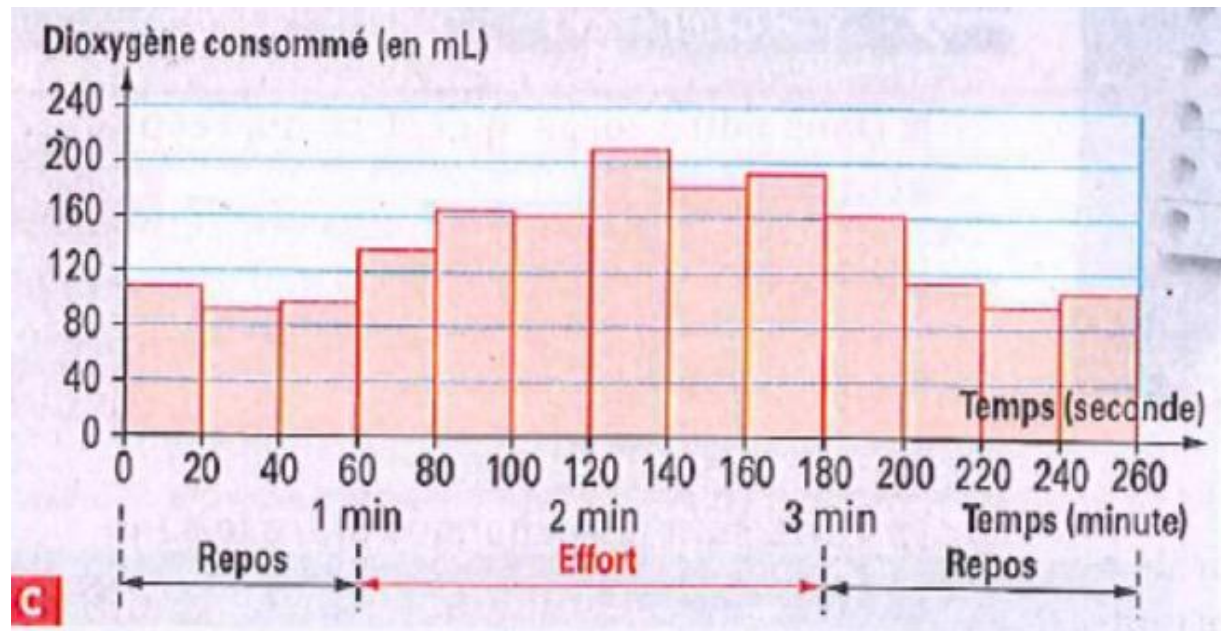
**La fringale représente
une grande **faim**, un
manque **d'aliments
solides.****

Décris l'expérience



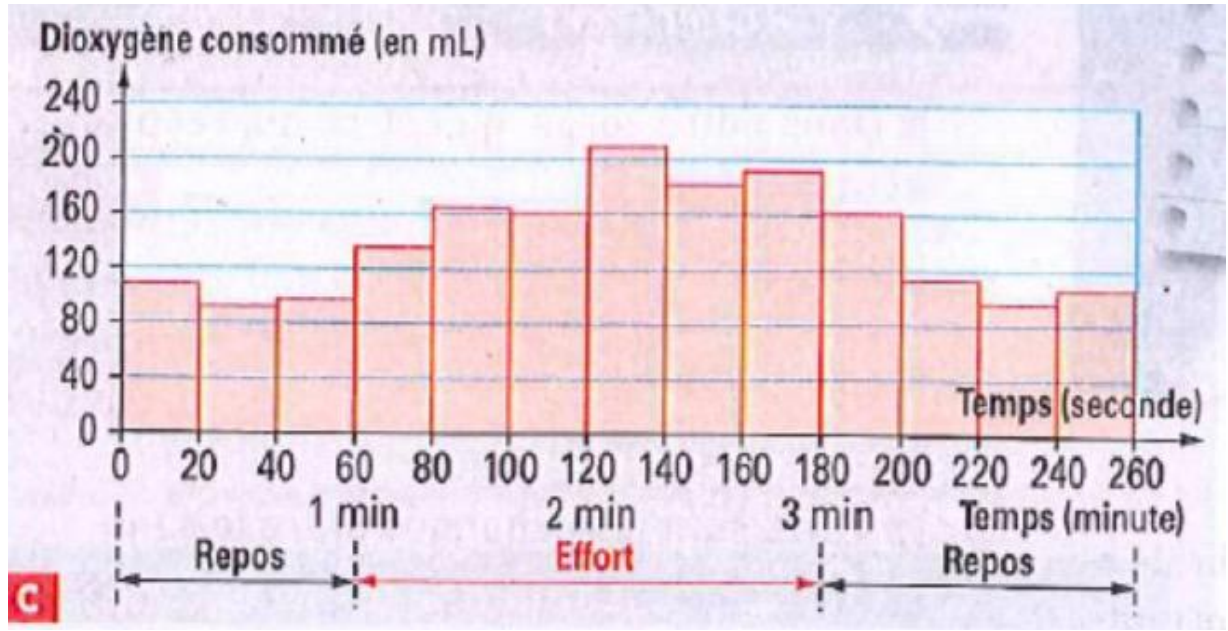
Un homme doit réaliser un **effort physique** (extensions des pieds). On mesure son **taux de dioxygène au repos**,
à l'effort

Quel gaz étudie-t-on ?



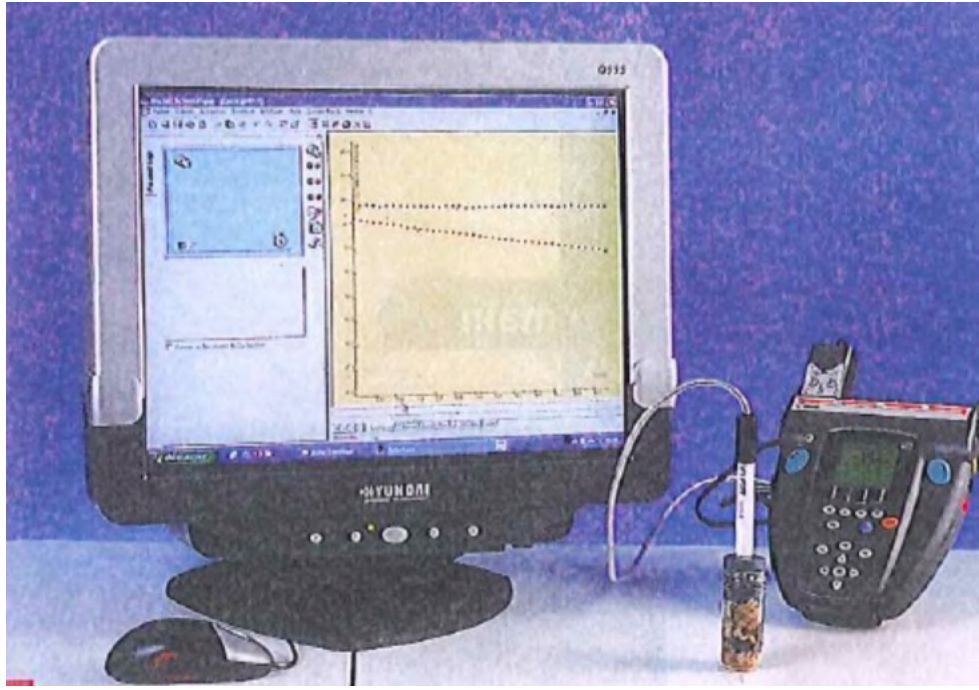
Le dioxygène.

A quel moment consomme-t-on le plus de dioxygène ?



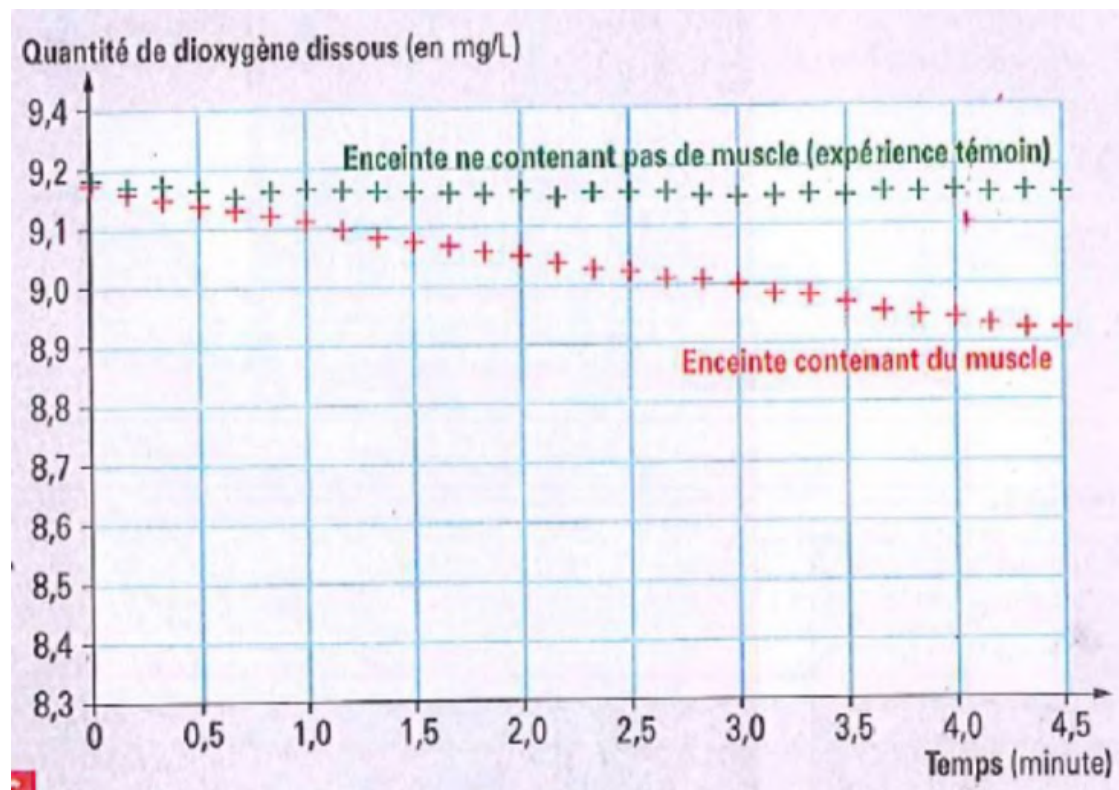
Pendant l'effort.

Quel muscle de quel animal étudie-t-on ?



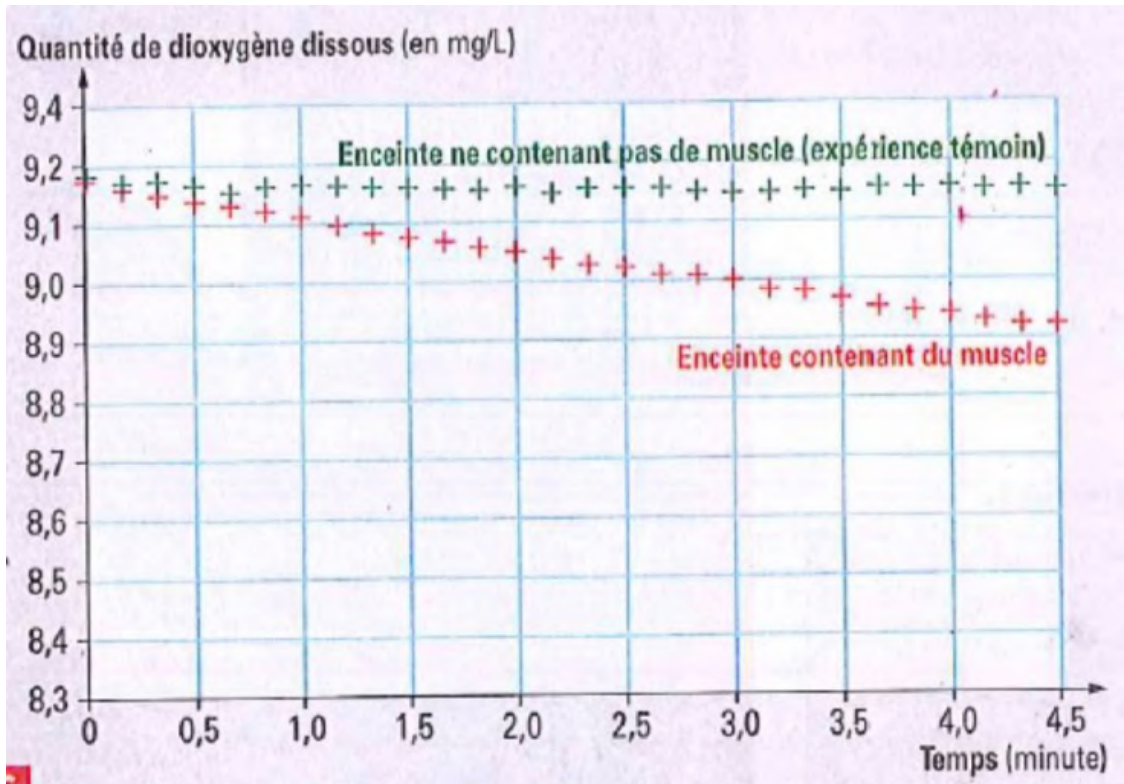
Le muscle du **pied** de
 l'escargot.

Quel gaz étudie-t-on ?



Le dioxygène

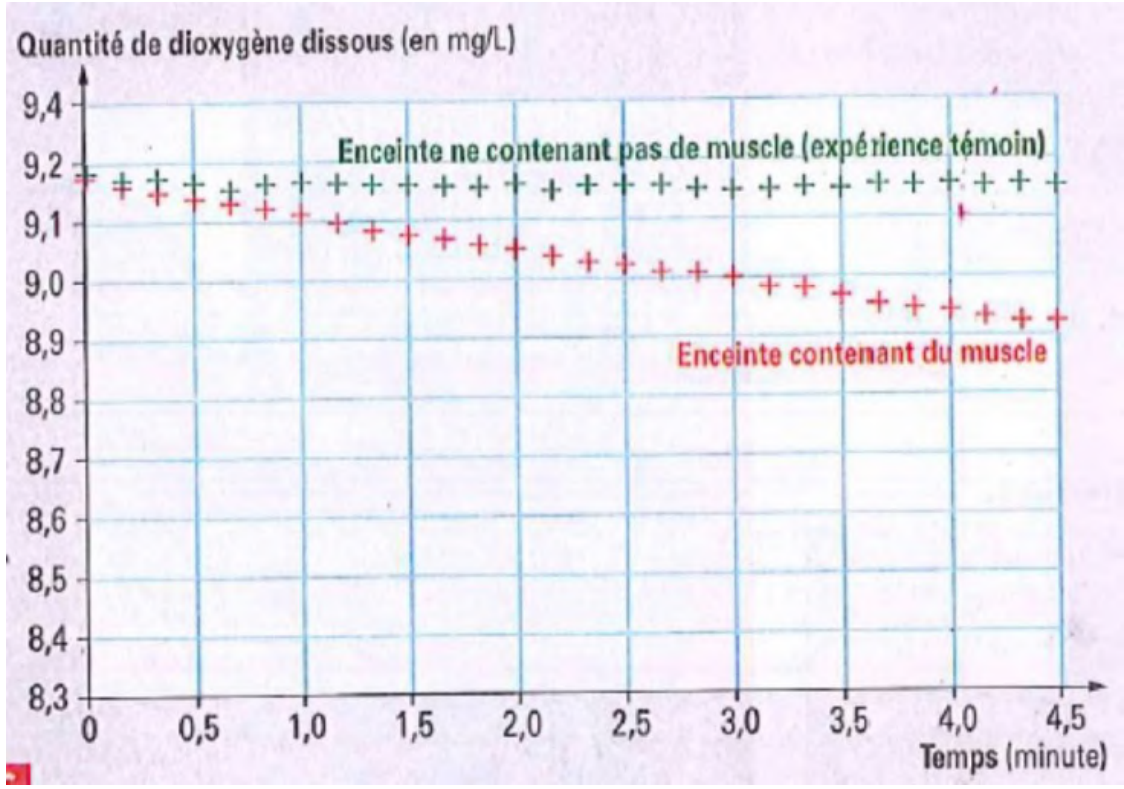
Quelle est la courbe où le dioxygène diminue le plus ? *Couleur et nom*



La courbe **rouge**.

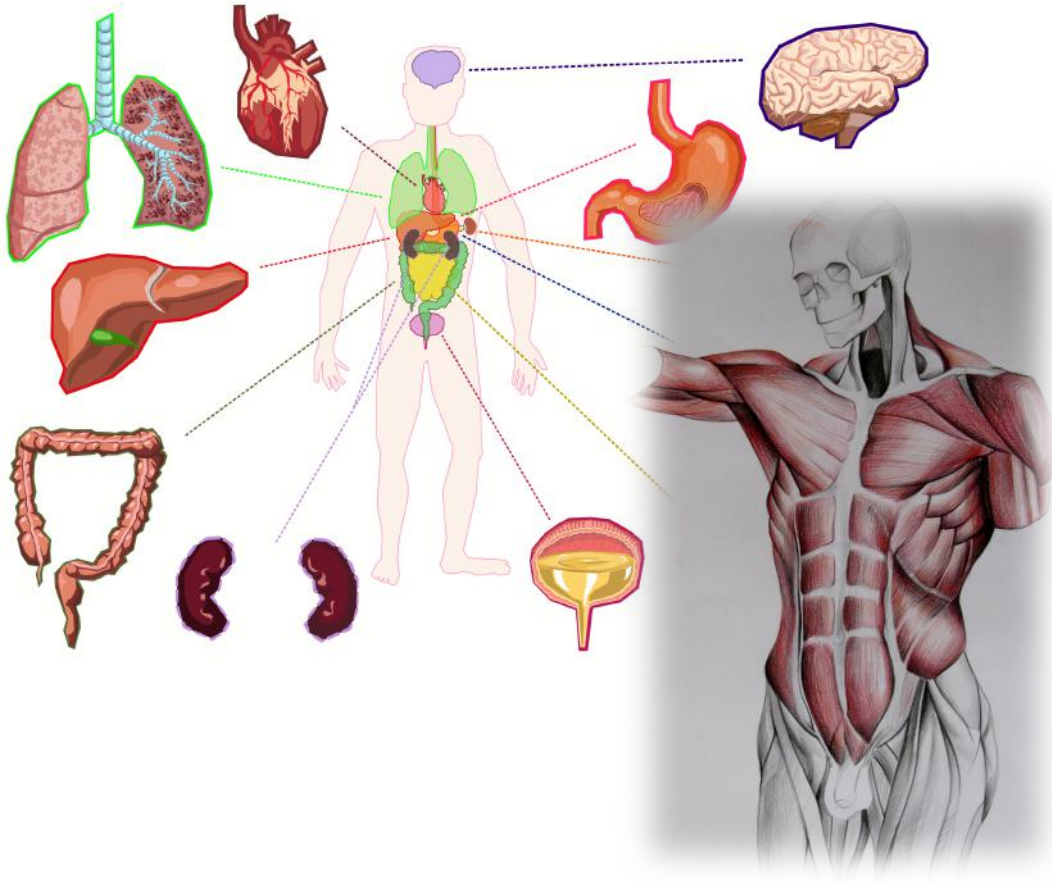
**Enceinte contenant du
muscle**

Qu'est-ce que cela signifie ?



Le muscle du **pied** de
l'**escargot** consomme du
dioxygène

Qui respirent et se nourrissent ?



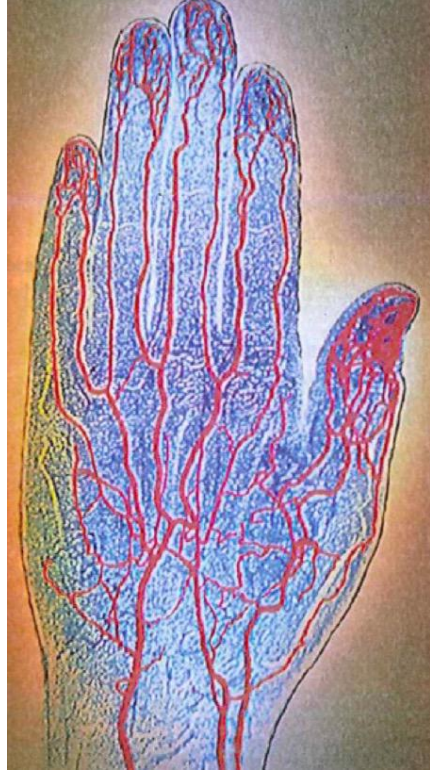
**Nos muscles et nos
organes**

A quel endroit d'un doigt coupé, du sang peut-il couler ?



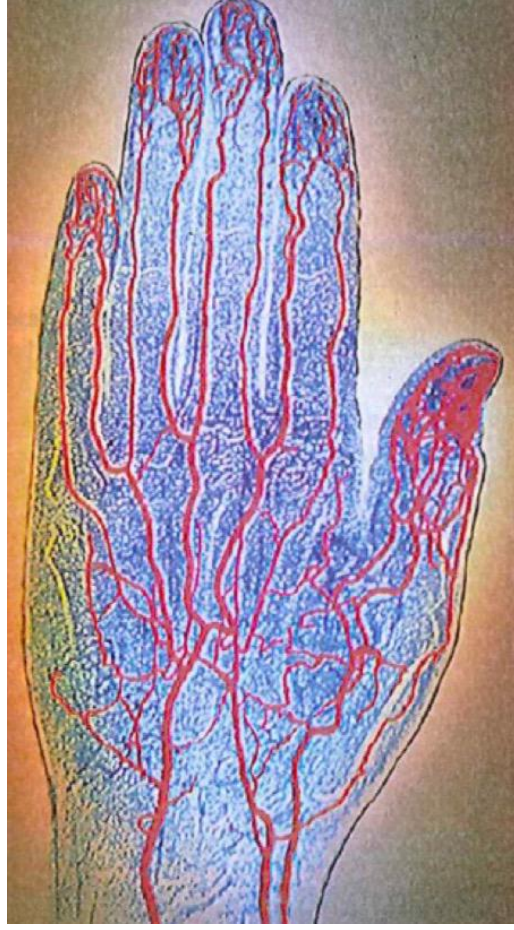
N'importe quel endroit où l'on se coupe, du sang coule.

Quelle technique permet de mettre en évidence la vascularisation des organes ?



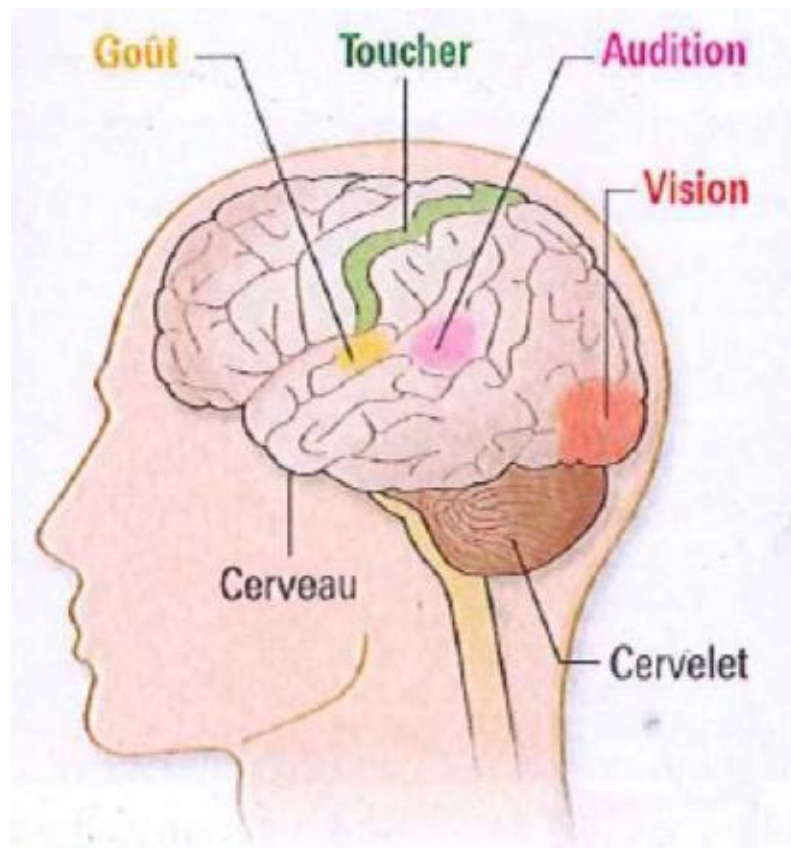
On injecte dans le **sang** une **substance** que l'on peut suivre à la **radiographie**.

Que veut dire « vascularisé » ?



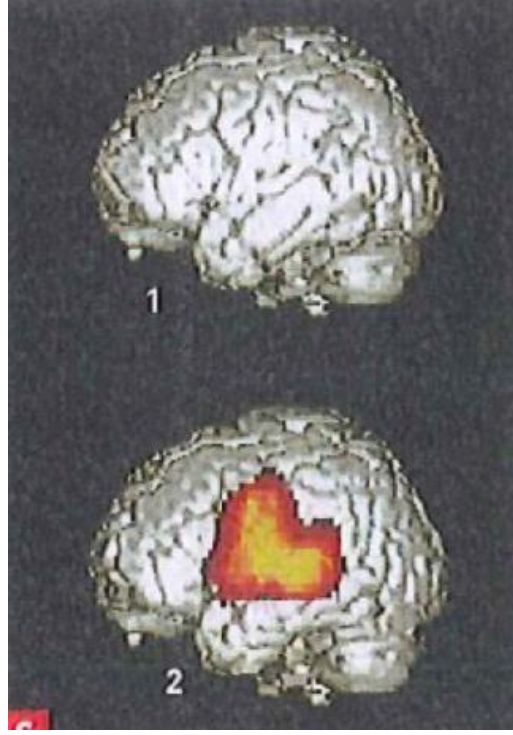
Qui comporte de nombreux
vaisseaux sanguins et qui est
donc bien **irrigué**.

Cite 2 régions spécialisées dans une tâche du cerveau de l'Homme



**Le goût, le toucher,
l'audition, la vision....**

Que se passe-t-il lorsqu'une
personne initialement dans le
silence entend des mots ?



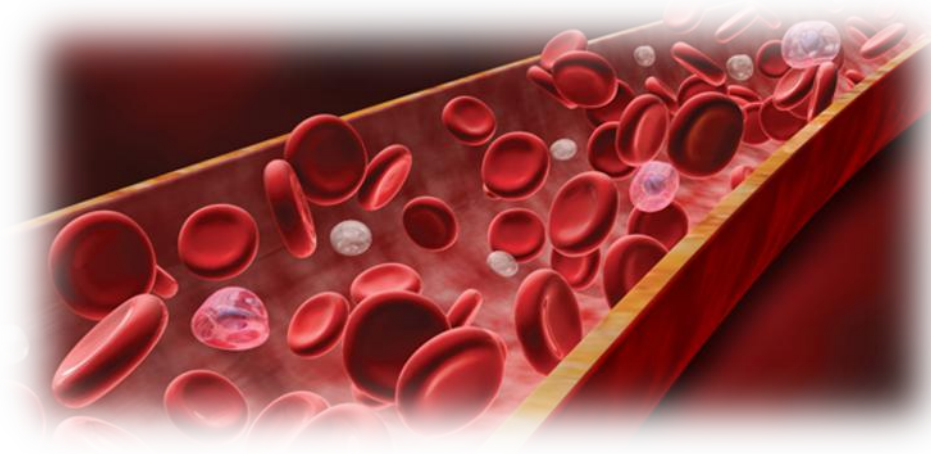
Le débit sanguin augmente

Qu'est-ce qui augmente lors d'un effort intense dans les muscles ?

Organes	Repos mL / minute	Effort intense mL / minute
Cerveau	750	750
Cœur	260	750
Muscles	1 200	12 500
Peau	500	1 900
Rein	1 100	600
Abdomen	1 400	600
Autres organes	600	400

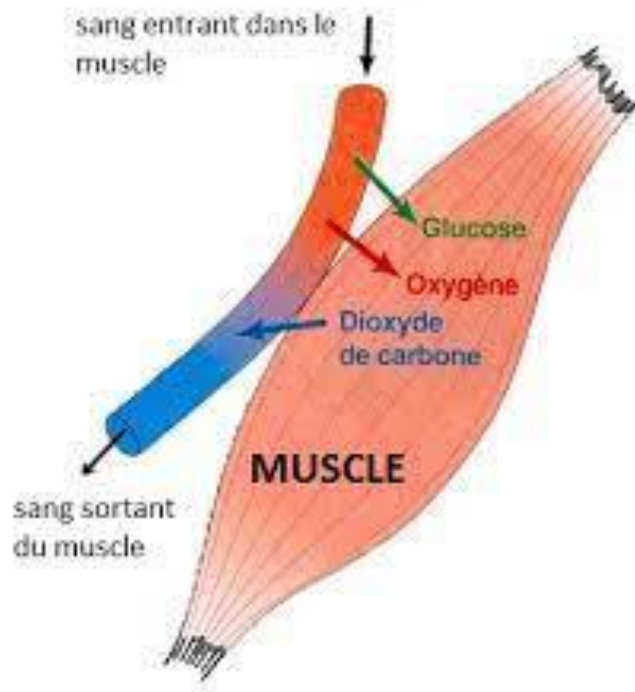
Le débit sanguin augmente

**Qu'apporte le sang à nos
muscles et nos organes ?**



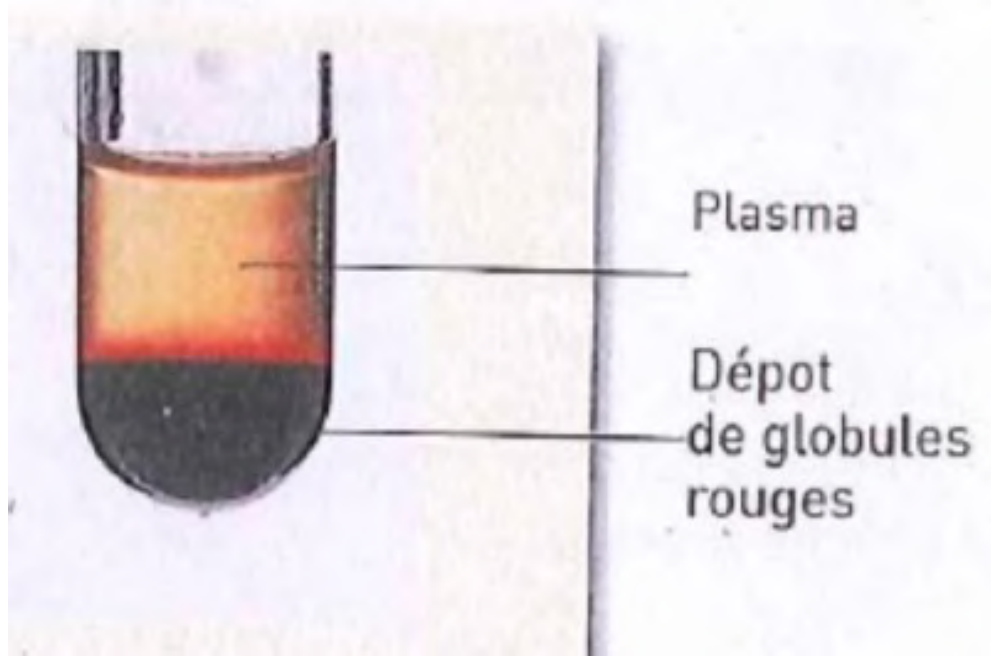
**Du dioxygène et des
nutriments**

Qui assurent une très grande surface d'échanges entre le sang et les organes ?



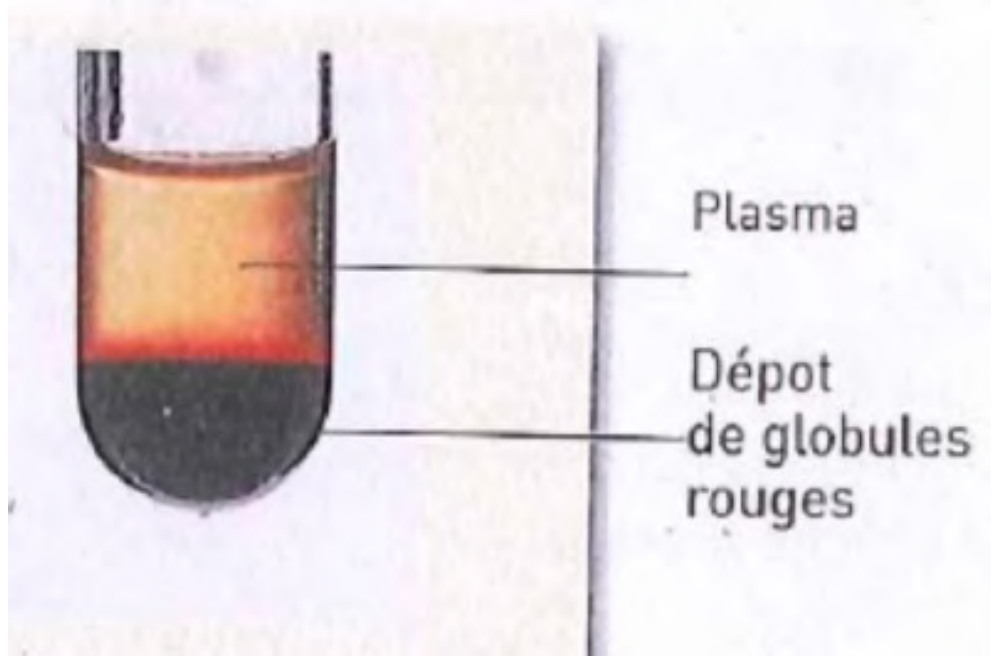
Les nombreux **capillaires**

Cite les trois constituants du sang.



Le plasma,
les globules blancs
et les globules rouges.

De quoi est composé le plasma ?



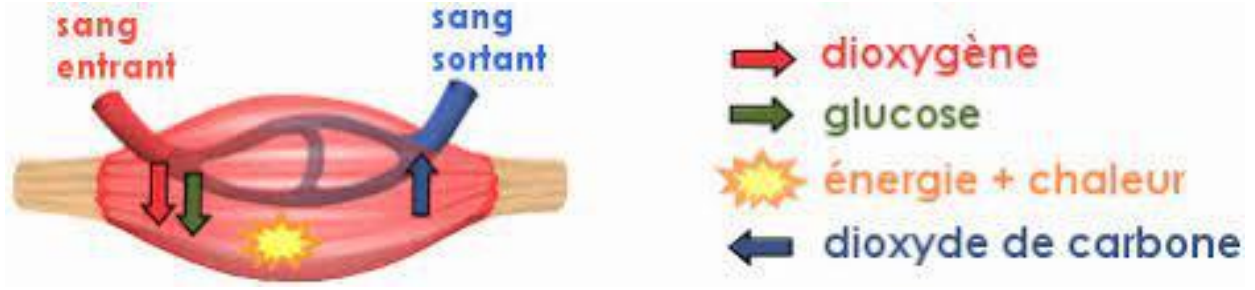
eau,

dioxygène,

dioxyde de carbone,

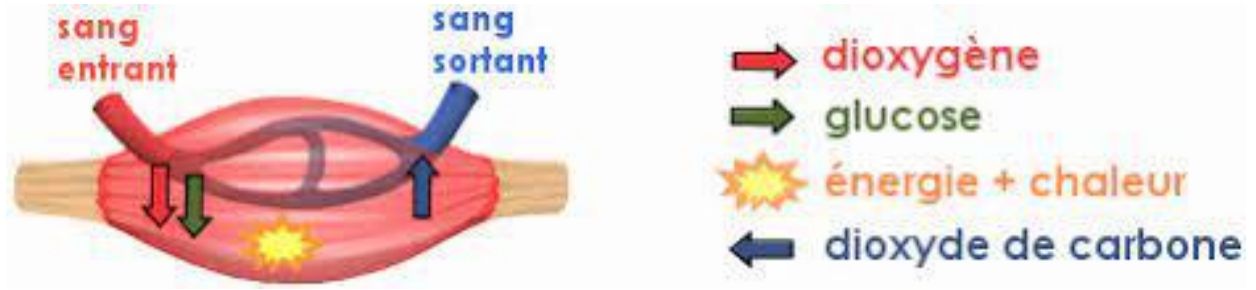
nutriments

Quelle couleur représente symboliquement le sang entrant ?



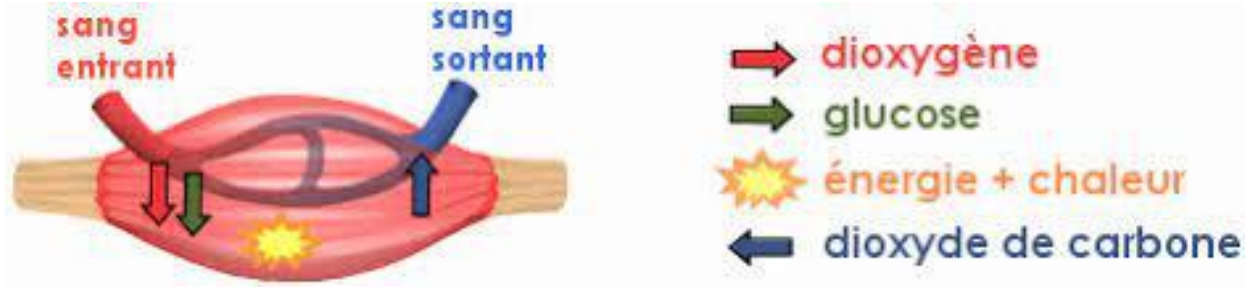
Rouge

Quelle couleur représente symboliquement le sang sortant ?



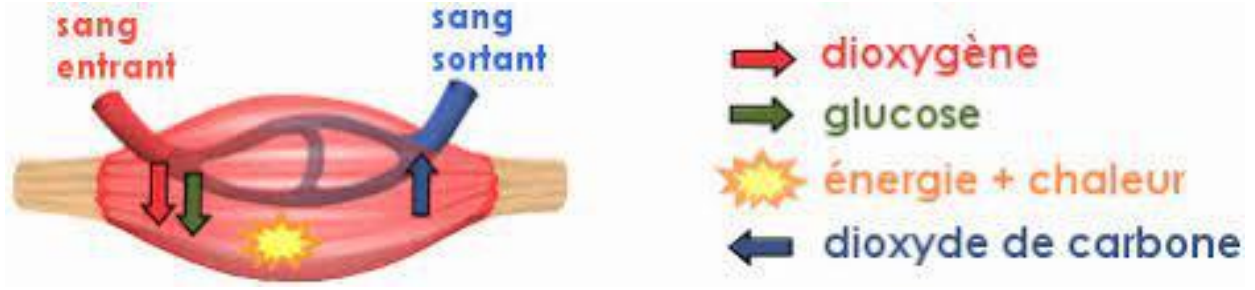
Bleu

Pourquoi a-t-on mis symboliquement deux couleurs ?



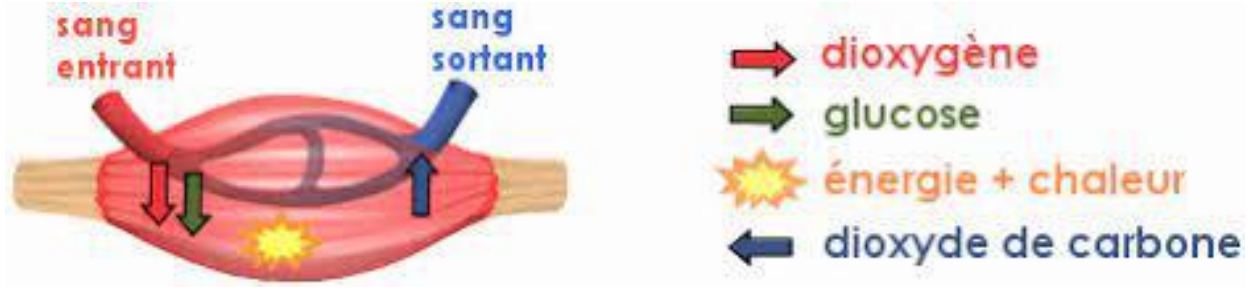
La **composition** du sang
entrant est **différente** de la
composition du sang sortant

Lors d'un effort intense, qu'est-ce que le muscle a consommé ?



**Du dioxygène et des
nutriments (glucose)**

Lors d'un effort intense, qu'est-ce
que le muscle a rejeté ?



Du dioxyde de carbone