

**Cour de la Porte d'Andin**



**Centre historique  
de Pontchartrain**



**Placette à l'angle des rues  
de Neauphle et Saint-Louis**





**Centre historique de Pontchartrain**



**Chapelle et placette de l'hôpital**





Les anciens bâtiments  
de l'hôpital

## Centre historique de Pontchartrain

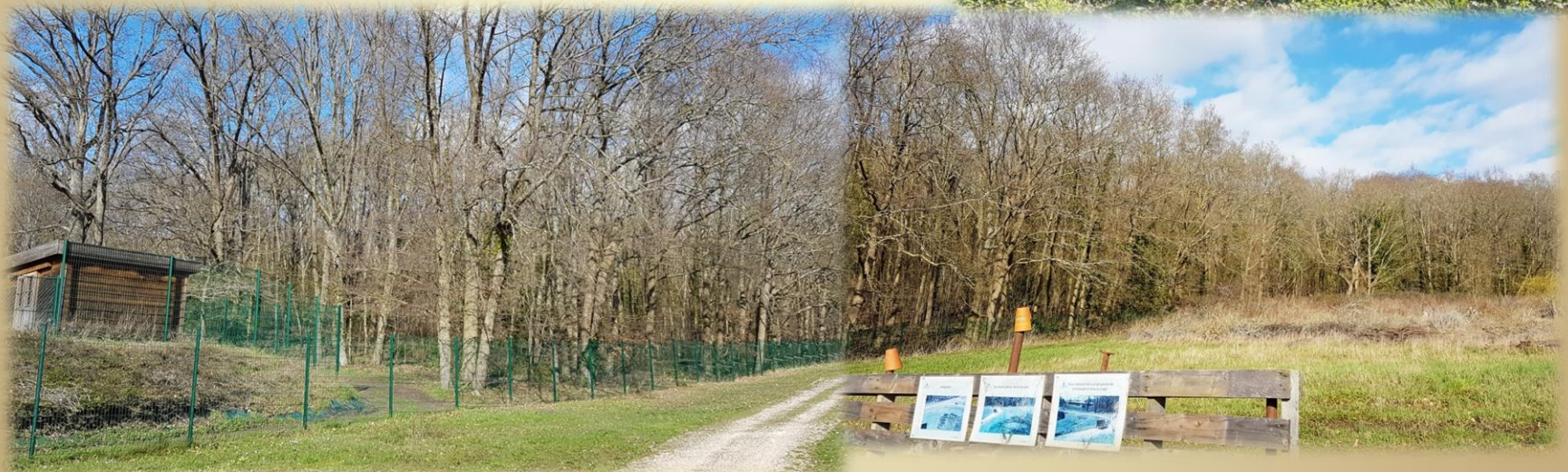


HOSPICE DE PONTCHARTRAIN  
FONDÉ EN 1698  
FONDATEUR  
LOUIS PHÉLYPEAUX COMTE DE PONTCHARTRAIN  
BIENFAITEURS  
MARQUISE D'OSMOND  
PIERRE BESNARD  
CHARLES FONTAINE  
PAUL PASCAL

**La maison de retraite**



**Centre historique  
de Pontchartrain**



**Sur le côté de la maison de retraite**

## Centre historique de Pontchartrain



**Le parc derrière l'hôpital**



**Arrière de la RPA**



# Centre historique de Pontchartrain

Arrière de l'hôpital



Derrière la crèche  
intercommunale

Derrière la crèche  
intercommunale