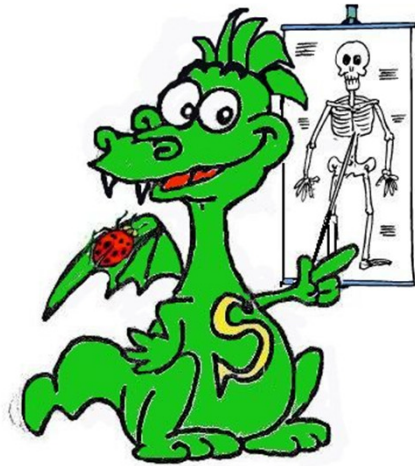


Le dessin d'observation scientifique



Comment le réaliser?

Il y a des codes à respecter.

- Le dessin d'observation est une reproduction, la plus exacte possible, des formes avec les dimensions précises, d'un objet à une échelle fixe. C'est un moyen de communiquer et de mieux comprendre des observations pour les scientifiques.

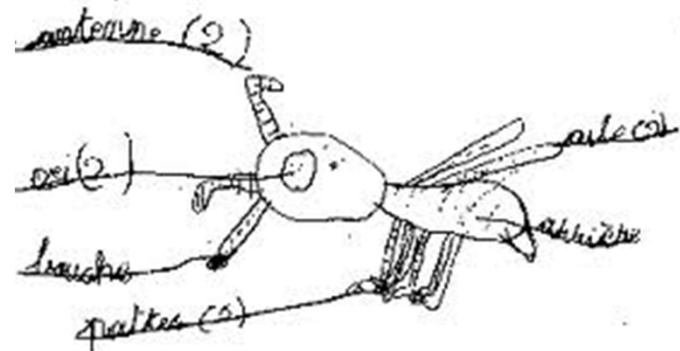
- Matériel utilisé

- Crayon papier non gras (HB) bien taillé ou porte mine.

- Papier blanc (A4) non quadrillé.

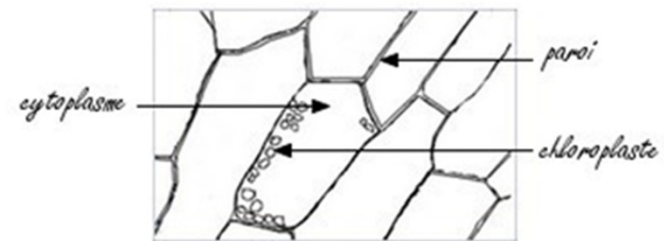
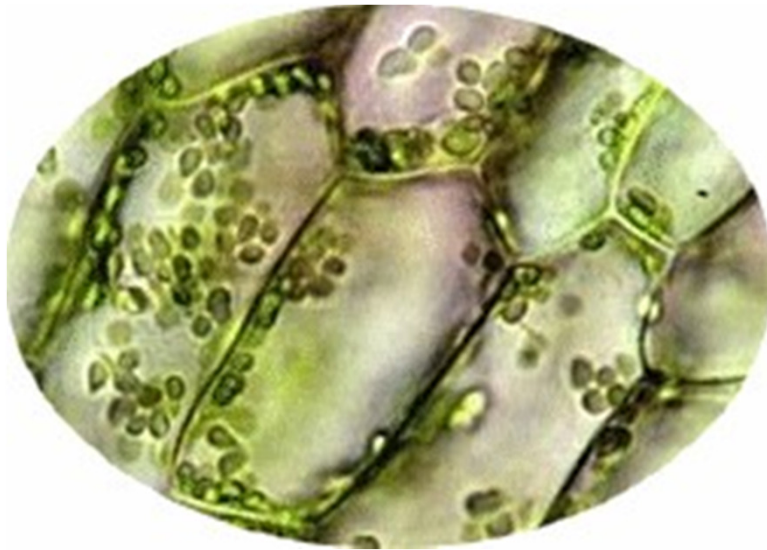
- Règle, gomme et taille crayon.

- Échantillon à observer.



Exemple d'un dessin d'observation: cellules végétales d'Élodées

Alexandre Malin, 2nde3



Dessin d'observation de cellules d'Elodée

La méthode



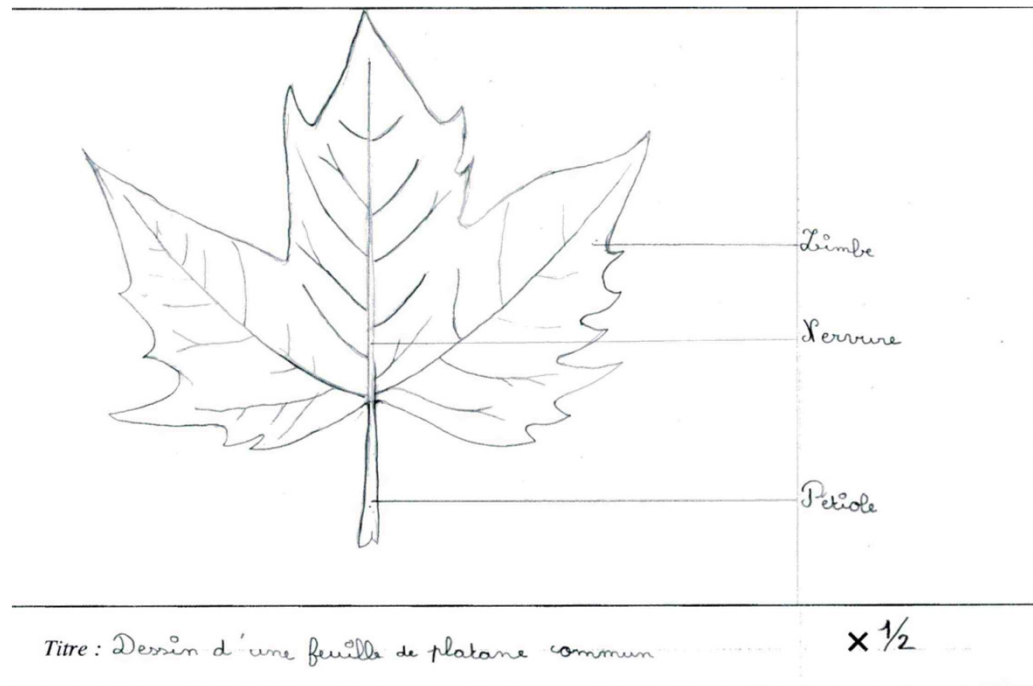
- Noter **nom, prénom et classe** en haut à gauche de la feuille.
- Ne pas oublier la **date**.
- Réaliser le dessin en respectant les proportions. Ne pas le faire trop petit!
- Ecrire les **légendes** sans fautes d'orthographe en traçant les flèches avec la règle, .
- Ne surtout pas oublier le **titre** du dessin réalisé

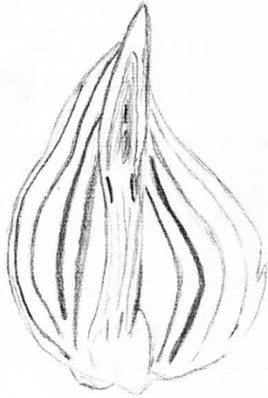


Application: observons!

Que manque-t-il dans ce dessin d'observation?

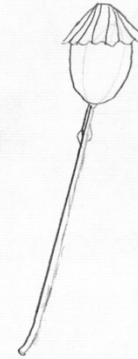
NB/On peut y ajouter l'échelle (taille de l'objet)





DESSIN D'UN BULBE DE TULIPE
(VUE EN COUPE) (x2)

CHE



Dessin d'un
fruit de coquelicot



L'orthographe des légendes est très importante:
on doit écrire coquelicot**t**.

Et pour finir: le schéma!

Ce n'est pas un dessin artistique mais il peut être coloré. Il est là pour expliquer très simplement un phénomène ou un objet scientifique.

