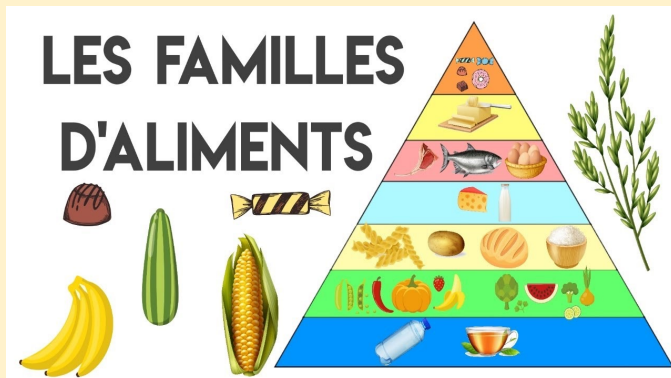




Alimentation et digestion



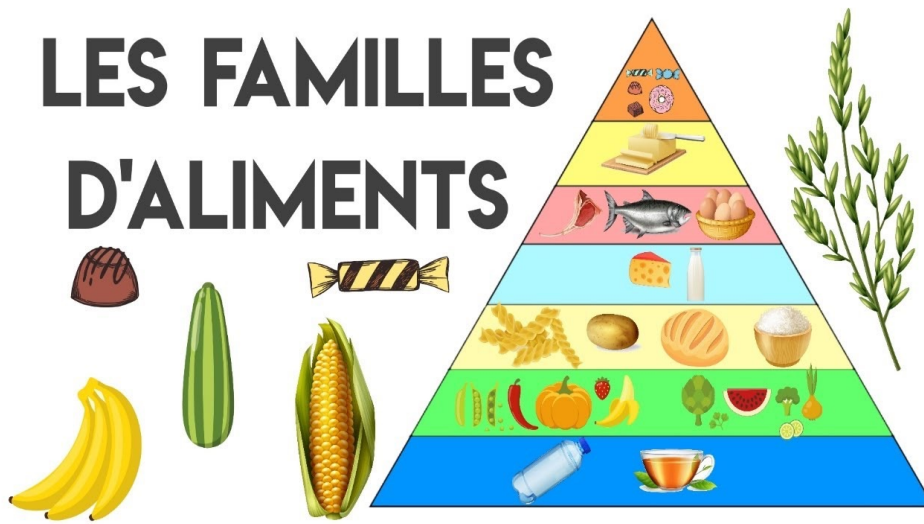
SVT quiz A



P'tit blog de Segpa



Cite les 7 familles d'aliments



F.....

p..... **S**.....

p..... **l**.....

v....., **p**....., **o**.....

f..... et **l**.....

m..... **g**.....

b.....

Compare l'énergie dépensée par Hugo et l'énergie apportée par son petit déjeuner

Élève	Hugo	Lucas
Information		
Âge (année)	13	13
Taille (cm)	147	147
Masse (kg)	38	38,5
Activité pendant la séance	Basketball	Assis sur le banc de touche
Dépense énergétique (kilojoule* par heure)	1 500	188



2 Informations concernant les deux frères. Lucas a été exclu dès le début du match car il ne respectait pas les règles du jeu.

3 Le petit déjeuner pris ce matin par Lucas.

Hugo, qui n'avait pas faim, n'a consommé que deux biscuits.

- Un bol de thé (350 mL) avec un morceau de sucre de 6 g
- Deux biscuits secs (17 g)
- Un verre de jus d'orange (100 mL)
- Une pomme (138 g)
- Un yaourt à boire (180 g)



13004

Il n'a mangé que

..... et il a fait un

.....

donc une grosse dépense

.....

Explique le malaise de Hugo

Élève	Hugo	Lucas
Information		
Âge (année)	13	13
Taille (cm)	147	147
Masse (kg)	38	38,5
Activité pendant la séance	Basketball	Assis sur le banc de touche
Dépense énergétique (kilojoule* par heure)	1 500	188



2 Informations concernant les deux frères. Lucas a été exclu dès le début du match car il ne respectait pas les règles du jeu.

3 Le petit déjeuner pris ce matin par Lucas.

Hugo, qui n'avait pas faim, n'a consommé que deux biscuits.

- Un bol de thé (350 mL) avec un morceau de sucre de 6 g
- Deux biscuits secs (17 g)
- Un verre de jus d'orange (100 mL)
- Une pomme (138 g)
- Un yaourt à boire (180 g)



I13004

Il n'a pas

.....

Quels sont les symptômes d'une crise hypoglycémique (en citer 3)



N.....

tr.....

tr..... **V**.....,

f.....,

S.....

fr.....

Propose un petit déjeuner équilibré pour Hugo



.....

C.....

F.....

P.....

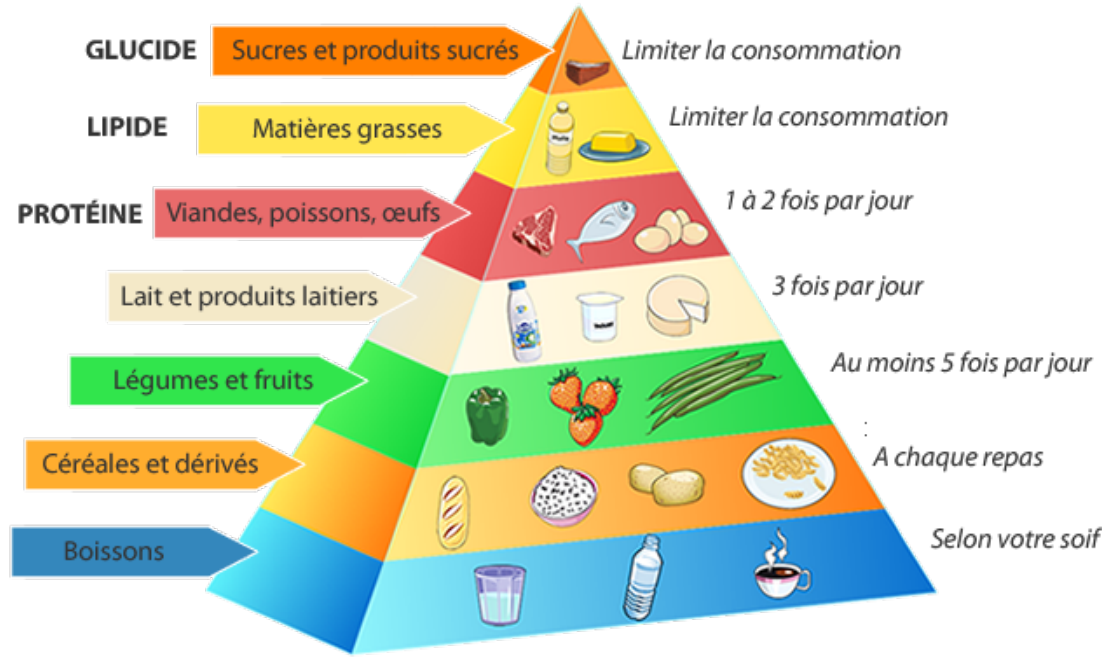
C.....

b.....

f.....

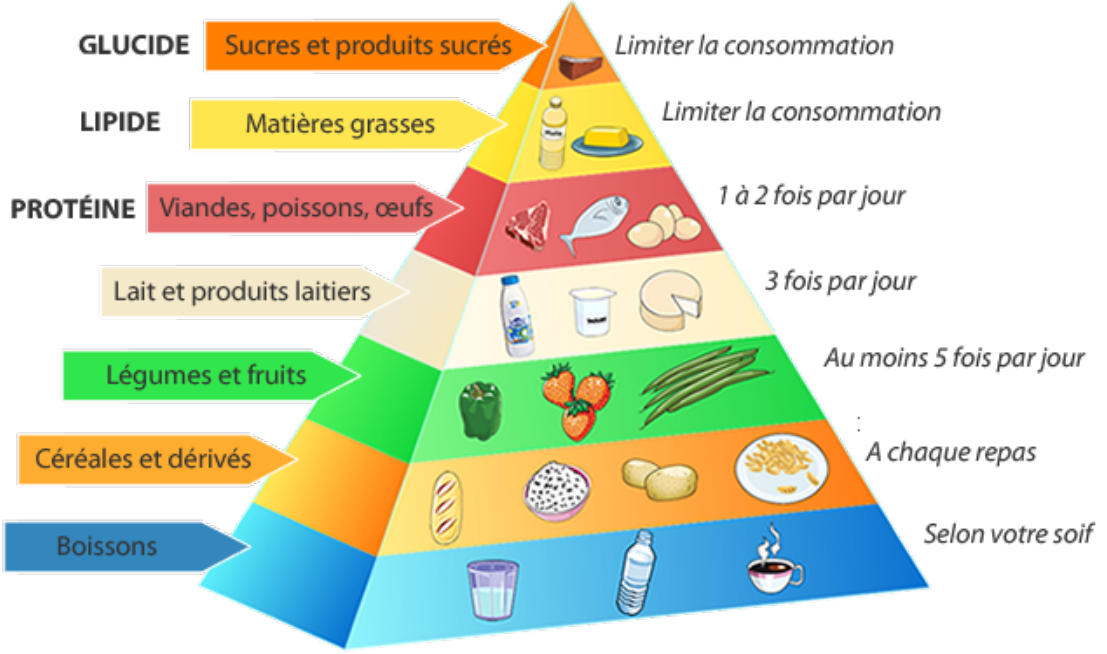
N....., **a**.....

Quelles familles d'aliments peuvent être consommées tous les jours, à tous les repas ?



-,
-,
-
-

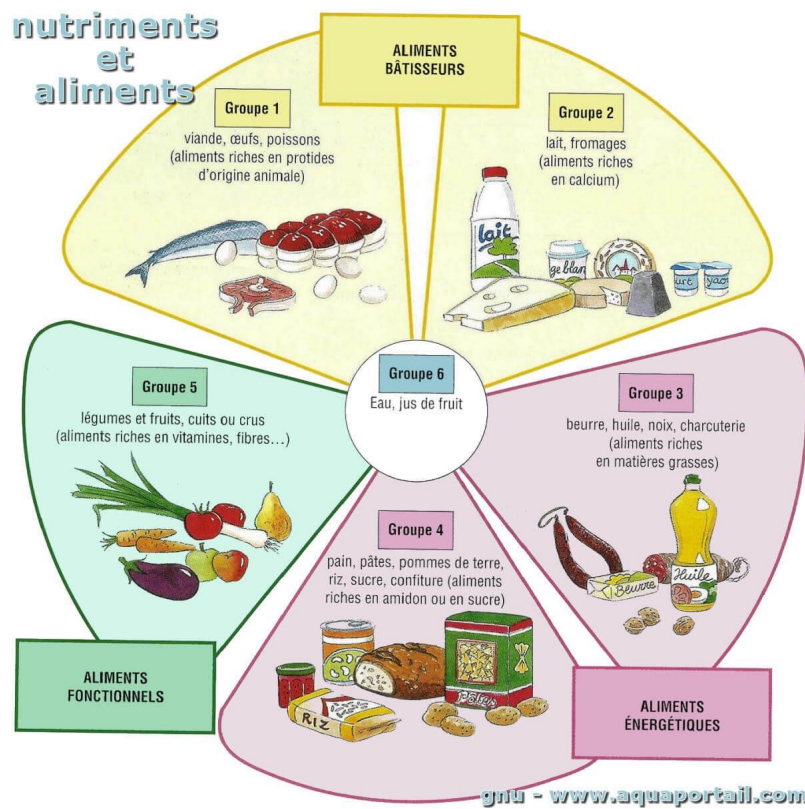
Cite deux familles d'aliments qui doivent être limitées



.....

.....

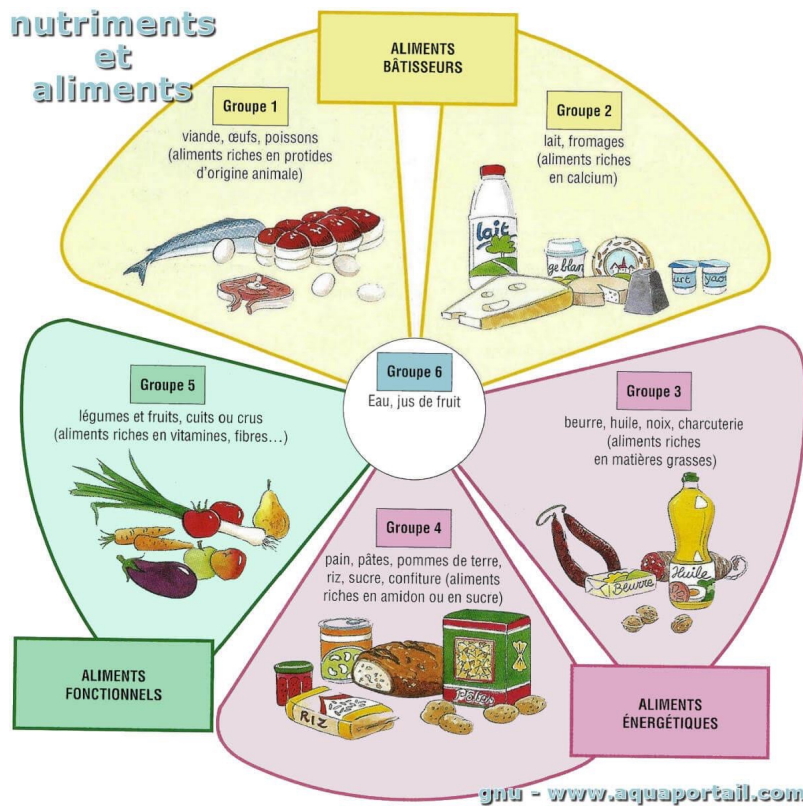
Quelle est la fonction des glucides dans l'organisme ?



Ils apportent

.....

Quelle est la fonction des vitamines dans l'organisme ?



Elles

l'organisme

Quels risques l'obésité entraîne-t-il à long terme ?



M.....

C.....

d.....

Cite deux conseils pour avoir de bonnes habitudes alimentaires



.....

..... trop

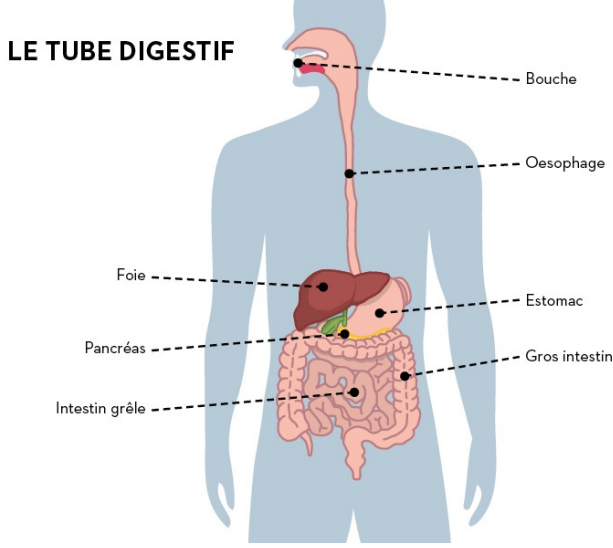
trop

trop

m..... é.....

Cite les éléments du tube digestif

Par où passe la pomme que tu manges ?



.....

.....

.....

.....

.....

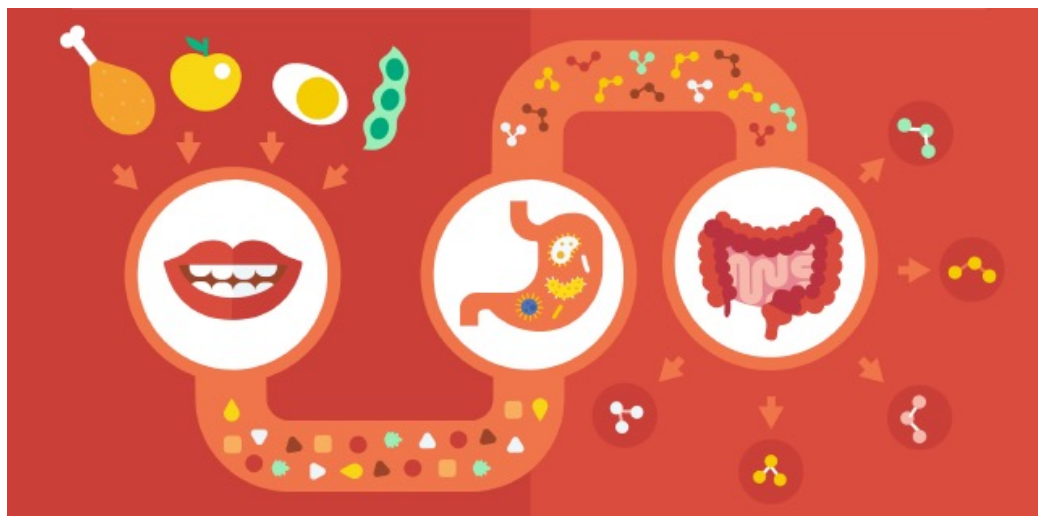
.....

En quoi sont transformés les aliments ?



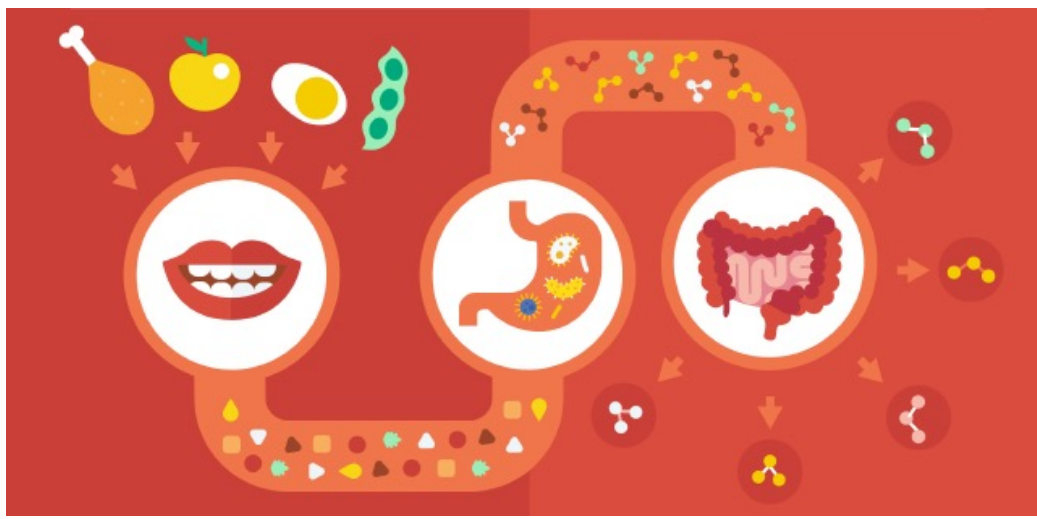
En

Où passent ensuite les nutriments?



Dans le

Où vont les déchets ?



Dans le