

Nom : .....

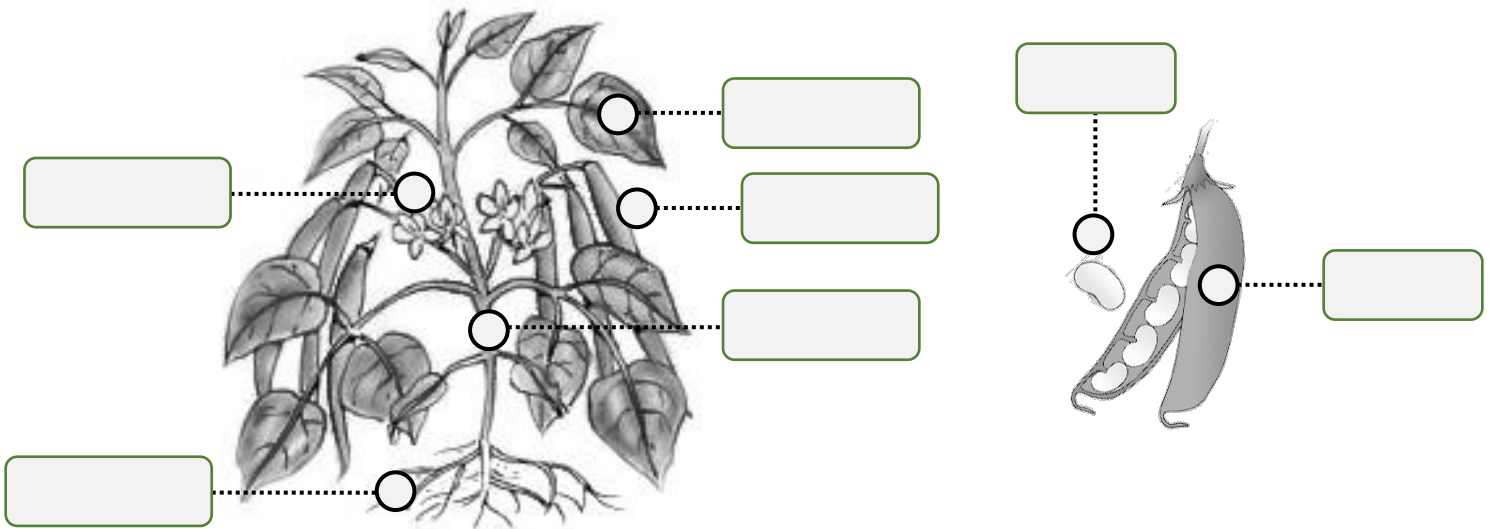
Date : .....

- Identifier et caractériser les modifications subies par un organisme vivant au cours de sa vie (germination)
- Connaître les stades de développement des végétaux.

## Exercices

## Le développement des végétaux

3 Complète les légendes avec les mots : **feuilles – fruit – gousse - racines – tige – graine - fleurs**



4 Complète le texte avec les mots suivants :

**Terre - feuilles - oxygène - tige - eau - racines - Co2 - éléments nutritifs**

La plante respire grâce à ses ..... Le jour, elles absorbent le .....de l'air et rejettent de l'..... La ..... assure une fonction de soutien et une fonction de transport des ..... entre les racines et les feuilles. Les ..... participent à l'absorption de l'..... et des sels minéraux contenus dans la .....

5 Vrai ou faux ? Réponds aux questions en coloriant la bonne réponse.

Les insectes sont essentiels à la pollinisation des plantes.  V  F

La graine contient le pollen.  V  F

Le fruit apparaît avant les fleurs.  V  F

C'est grâce à la graine que la plante peut se reproduire.  V  F

Le pollen est déposé sur le pistil par le vent ou les insectes.  V  F