

ÈTĀRĒTIA POROTETANI MĀÒHI
TŌMITE FAAINEINERAA TĀMAU
TE TĪTAURAA A TE IÒA
ÈTĀRĒTIA POROTETANI
MĀÒHI



I TE MAU ÛTUĀFARE ÒROMETUA
O TE TUHAA TORU

Maharepa-Papetoāi-Haapiti-Afareaitu-Teāvaro
22-26 no Atopa 2007

FAAINEINERAA TĀMAU I TE MAU ÛTUĀFARE ÒROMETUA O TE TUHAA TORU



TE TUMU PARAU



Te titauraa a te ioà

**ÈTĀRĒTIA
POROTETANI
MĀÒHI**

TE TAIME

Mai te 21 e tae atu i te 27 no Atopa 07

ÉGLISE PROTESTANTE MAOHI
BIBLIOTHÈQUE DE L'ÉCOLE
PASTORALE D'HERMON
B.P. 667 Papeete - Tél. 50.25.80



TE MAU VĀHI

Maharepa, Papetoàì, Haapiti, Afareaitu e Teàvaro



Te ôivi

Ômuaraa

Te t̄apura o te mau ùtuafare òrometua, te mau rauŕi
e te mau ìte ii

Te T̄apura òhipa..... iii

Te Tereraa o te Rururaa

Mōnire 22/10/07 i Maharepa.....	1
Mahana piti 23/10/07 i Papetoàì.....	17
Mahana toru 24/10/07 i Haapiti	29
Mahana maha 25/10/07 i Afareàitu	37
Mahana pae 26/10/07 i Teàvaro	47
Te hiòraa Âmui a te Tuhaa 3 e a te Tōmite Faaineineraa Tāmau	51

Te tahi mau haapiiraa a te Tōmite Faaineineraa Tāmau

Ètārētia :

Te t̄ituraa a teie iòa « Ètārētia Porotetani Māòhi » i te
Òrometua i teie mahana..... 3

Porotetani :

Rūtero e Taravin● : Te faaroo, te parautià e te Pīpīria
(16raa tenetere)..... 14
Te faufaa o te tiàraa porotetani i teie mahana i roto i te
Ètārētia e i roto i te oraraa vaamataèinaa o to tātou fenua... 27

Māòhi :

Te Māòhi..... 30
Te fenua e ta na faaiteraa..... 33

Te iòà o te Ètārētia porotetani mādhi e ta na titauroa i te òrometua

E rave rahi mau uiraa, mau manaò, mau faaiteraa e mau poroi ta tātou i fānaò i roto i te Rururaa Òrometua no te Faaineineraa Tāmau i orahia mai e tātou i te fenua Moorea, i te EPM/Tuhaa 3 (Moorea/Maiào). Nā mua roa, e tià ia parauhia e ua ora āmui tātou i ta tātou tumu parau. Aita te TFT i faataa e na na aè e haapii i te mau Òrometua e to rātou mau ùtuāfare. Inaha ua feruri-āmui-hia e tātou te mau uiraa. Ua tūāparau-āmui-hia e tātou te mau pāhonora. E ua firi-āmui-hia e tātou te mau manaònaòraa. I pihai iho i te reira, e tano atoà ia haamanaòhia te tahi mau parau faufaa no ta tātou tāviniraa, no to tātou oraraa faaroo, e no to tātou oraraa hiroà e vaamataèinaa. I roto i te rauraa o te mau parau faufaa, e maha aè parau tei matara pinepine mai e tē au atoà ia faanahohia ei « tāpura òhipa » na tātou.

A tahi, e titau to tātou iòà āpī, oia te EPM, ia tātou ia lmi i te mau rāveà no te faaora i te mau parau o te fenua e vai ra i terā metua e i terā uī āpī, i terā rauti e i terā tià. Te tahi haamanaòraa i ò nei : te vai ra tei hōroà e tei haapii i te parau o te fenua i tei hinaaro, e ua tae te reira huru hōroà e haapii i te poroi mai ia pāpai-roa-hia te reira mau parau ; e te vai ra eita e hōroà i te parau i te mau huru taata atoà, maoti rā e māiti rātou i tei tano, i ta rātou hiòraa, no te reira mau parau. A taa noa atu ai te reira, eiaha ia àramoinahia ia tātou te « rauraa » o te mau faatiàraa parau no te reira mouà e no te reira tahua, no te reira tahora e no te reira ava, no te reira tauraa taata arii/tahuà/aito/nūnaa, etv. Te tahi faufaa rahi o te « rauraa » o te mau faatiàraa, te mau paripariraa, te mau pātāutaùraa, etv., o to na ia haamāimira e haapāimira ia tātou i te mau parau e ora ai tātou i teie mahana, e tae noa atu i te mau parau e fifi ai te oraraa i teie tau, mā te riro atoà rā te reira ei faaineineraa i to tātou a nanahi.

A piti, te pii atoà mai ra te EPM ia tātou ia tuatāpapa māite i to tātou tuatua eiaha ei haamanaò-noa-raa na tātou i tei rohihia mai e mau te metua Mādhi e te mau metua no te LMS e te SMEP. Ia riro atoà rā to tātou tuatua ètārētia e vaamataèinaa ei puna i reira e noaa atoà mai ai ia tātou te mau tauturu no tātou i teie mahana e no a nanahi. Mai te mau arii, te mau tahuà, te mau àito i vaiiho mai i ta rātou mau tāpaò i nià i te fenua, i raro i te moana, nā te reva e i nià i te rai, ua horoà atoà mai te mau metua porotetani i ta rātou mau tāpaò no to rātou faaroo e no ta rātou mau òhipa nā roto i te neneiraa i te mau puta pīpīria e oraraa faaroo, te paturaa i te mau fare pure e te faanahora e te oraraa ètārētia/vaamataèinaa, etv. Òre noa atu ā i noaa ia tātou i te tūāparau i te « òitūmene », te vai nei rā te tiaturiraa e na

tātou te reira e heheu atu ei tautururaa ia ta tātou tāviniraa.

A toru, te faaara atoà mai ra te EPM eiaha ia moèhia to tātou tāàmuraa i te mau ètārētia mātāmua e te nūnaa Ìteraèra e faaitēhia ra e te Pipīria, to tātou hoī tāàmuraa i te Reforomātio i òmuahia mai e Rūtero e tei faanāneahia e Taravino mā. Inaha, no roto mai i te tuatua o te Reforomātio to tātou pii-raa-hia « porotetani ». A tuatāpapa noa atu ai tātou i to tātou iho (iho tumu) e to tātou hiroà (hiroà tumu) no mutaa iho ra e tae noa atu i te tuatua o ta tātou Ètārētia, e faaitoito atoà rā tātou i te hiò faahou i te mau parau reformātio e te mau parau porotetani e faaitē mai ra « na vai » e « no vai » te « Ètārētia » mā ta na fā i roto i te ao, e mā ta na tiaituru i te tupu-hope-roa-raa mai te Pātireia. E mai tei poroihia na e te mau metua reformātio, e rohi tāmau te « reformātio » i te « Ètārētia », ia vai ara tāmau te taata faaroo, to te huifaaroo e te mau aratai huifaaroo e o Ietu Metia i faatātaurohia e i faatiāfaahouhia, te Faaora e te Fatu o te mau tamarii a te Metua mā te Vārua Raa.

A maha, te faaiuii atoà mai ra te EPM ia tātou i mua i te mau faanahora rau no to tātou ao, to tātou oraraa i teie mahana. Nā hea tātou i te ora ei « Ètārētia » mā to tātou hiroà faaroo « porotetani » e to tātou iho « Mādhi » ? Nā hea tātou i te ara e te ite i te mau tāuiraa o te oraraa ? Nā hea tātou i te ite e te faadhīpa i te mau mauhaa āpī no te oraraa ? Nā hea tātou i te vai ara e aha mau na ta teie mau tāuiuiraa oraraa e mau faatāuiraa feruriraa, e ta teie mau mauhaa āpī no te oraraa e mau faaāpiraa i te huru oraraa, e faatupu mai io tātou e nā te ao nei ?

Tei te mau āpi-parau i muri mai te tahi mau tuhaa òpereraa manaò e faaiteraa i orahia mai e tātou, e tae noa atu i te mau haapiiraa a te TFT.

Te haamauruuru maitai atu nei to te TFT i to te EPM/Tuhaa 3, mai nā pāroita no Moorea e no Maiào e tae noa atu i te mau rima turu. Mauruuru no te tupu-maitai-raa o ta tātou rururaa, no te nahora o te pūhaparaa e te mau maitai o te tino, no te araraa o ta tātou mau haapiiraa e te mau faaiteraa, no te au o to tātou mau tere e no te mau poroi e rave rau. Mauruuru i te Fatu e mauruuru i to te fenua e hope roa.

Te TFT.

FAAINEINERAA TAMAU I TE TUHAA TORU

Mai te 21 e tae atu i te 27 no Atopa 2007

TE MAU ÒROMETUA E TO RĀTOU MAU HOA				
1 2	FAUA PIFAO-FAUA	Arthur Béatrice	TAEHAU mā	MAHAREPA PAPETOÀÌ
3 4	TEHEIPUARII TERAIĀRUE- TEHEIPUARII	Alain Laurine	ROONUÌ mā	HAAPITI
5 6	IOANE LENOIR-IOANE	Iotua Miri	IOTUA mā	AFAREAITU
7 8	VIRIAMU FLORES- VIRIAMU	Roger Rofina	TEPITO mā	TEÀVARO
9 10	TEHAHE HATITIO- TEHAHE	Abdias Dorina	HAMAITERANI mā	MAIÀO
TE MAU RAUTĪ				
11	MARAEA	Taaroanui	TAARII	FAATERERAA
12	LUCAS	Antonino	TIHIRI	HEREMONA
13	TAHUAITU- TARIHAA	Céline	NATUPUAI vahine	HEREMONA
14	TARIHAA	Lucien	NATUPUÀÌ tāne	FAATERERAA
15	MAHAA	Julien	IOTUA	FAATERERAA
16	TEURURAI	Jean	TEHAAPAPA	FAATERERAA
17	TAĪRUA	Robert	MAEHAA	FAATERERAA
18	FAUA	Emma	EMMA	HEREMONA
TE MAU ÌTE O TE FENUA				
19	HIRO	Ôpeta	Papa ÔPETA	MAHAREPA
20	POHEROA	Torenerio	Papa TORE	PAPETOÀÌ
21	TEAMOTUÀITAU	Matarau	Papa MATARAU	PAPETOÀÌ
22	MAHAI	Peniamina	Papa FĀNAU	HAAPITI
23	TAPUTUARAI	René	Papa TAPUTUARAI	HAAPITI
24	TAUIRA	André	Papa TIĀHONO	HAAPITI
25	TERAI	Paniroro	Mama PANI	AFAREÀITU
26	AMARU	Poema	Mama POEMA	AFAREÀITU
27	MAÛ	Hutia	Papa HUTIA	TEÀVARO
28	MAITI	Vahine	Mama MAITI	TEÀVARO

TE TĀRENA ŌHIPA O TE RURURAA

Mahana	MONIRE 22	MAHANA PITI 23	MAHANA TORU 24	MAHANA MAHA 25	MAHANA PAE 26
Rautī o te mahana	Porotetani (Taarii-Tihiri)	Māōhi (Maehaa)	Etārētia (Natupuai v)	Māōhi (Tehaapapa)	Porotetani (Tihiri)
07.00-08.00 Taoferaa Fāriiraa Pureraa	MAHAREPA	PAPETOAI	HAAPITI	AFAREAITU	TEĀVARO
08.00-10.00 HAAPIIRAA	Ōmuaraa Etārētia 1 (Iotua)	Porotetani 1 (Tihiri)	Māōhi 2 (Tehaapapa-Emma)	Porotetani 2 (Tihiri)	Etārētia 3 (Iotua)
10.00-10.30 Faaeae meta					
10.30-12.30 HAAPIIRAA	Etārētia 1 (Iotua)	Etārētia 2 (Natupuai)	Māōhi 3 (Tehaapapa-Emma)	Porotetani 3	FAAĪTERAA TEĀVARO (Mama Maiti e Papa Hutia)
Tāmāraa 12.30-13.00	13.45-14.00				
13.00-14.00 Faaeae meta	Māōhi 1 (Maehaa) 14.00-15.30				HIŌRAA ĀMUI
15.30-17.30 FAAĪTERAA	MAHAREPA (Opeta a Hiro)	PAPETOAI (Tore a Poheroa e Matarau a Teamotuaitau)	HAAPITI (Papa Fānau, Papa Taputuarai, Papa Tiāhono)	AFAREAITU (Mama Pani e Mama Poema)	E tu tātou no te faalite, no te amo i te parau o te Etārētia Porotetani Māōhi
Tāmāraa 17.30-18.30					
19.00-21.00	Putuputuraa Tōmite				

TE TERERAA O TE RURURAA

TE TERERAA O TE RURURAA

Monirē 22/10/07

i Maharepa
Rauti tumu : Tihiri

07.00-08.00 : Fāriiraa e pure (Taehau) ; taoferaa.

Ua tae mai te peretiteni o Taarii e o Taumihau tiàtono no Papetoàì e tià haapaò i te òhipa rātio Pāōfai.

Ômuaraa (Iotua)

08.45 -09.00

—Aroharaa.

—Haamanaòraa i te faaotiraa a te ARA no te iòa âpī o te EPM, ei tumu parau no te Faaineineraa Tāmau, te mau feruriraa i haamatahia i te ārea matahiti 1990, i te ARA i Toāhotu e tae atu ai i te faaotiraa no te matahiti 2004. Ua ômuahia i Tomoahine i te Tuhaa 1 e i Àtuona i Nuu Hiva.

E tãuàparaaraa matara ta tātou i nià i teie tumu parau. E hōroàhia atu te tahi mau manaò ei tauturu i ta tātou mau tãuàparaaraa.

Te faanahoraa o te rururaa (Tihiri)

- Aroharaa i to Maiào tei parau-atoà-hia o Maniào i te ramarama ia rē.

- Hiò-âmui-raa i te tãrena : i te pae poipoi, e piti tumu parau e i te pae avatea, e haapāpū te faanahoraa no te mau faaiteraa i te pae avatea e taharaa mahana.

Te faanahoraa no te mau faaiteraa (Taehau)

E faaea noa tātou i ô nei, e haere mai te tahi taata no te tātara i te parau o teie vāhi. E tano e tãuàparau, e uiui ia na. To Papetoàì : i te fare pure To Haapiti : e âfaihia tātou i roto i te mau fare âmuiraa, e tātara mai rātou i nā vāhi e toru i reira te haamauraahia. To Àfareaitu : e haere tātou i te vāhi i nēneihia ai te èvaneria a Ruta e te tahi mau vāhi e to rātou paripari. To Teàvaro : ua faanahohia e Taehau, e faaea noa tātou i te vāhi rururaa, e haere mai te tahi taata no te tātara i te parau o taua mataèinaa. No Maiào, aita i roaa i te faanaho, peneiàe e manaò to Hamaiterani mā. Na tātou rā e hiò mai.

Te fārii nei to te tuhaa i te peretiteni tei riro atoà ei rauti i te âmaa porotetani.

Himene : A hii te fenua...

Haapiiraa 1 a te Âmaa Ètārētia
rautihia e Nātupuài v. e Iotua

Mauruuru no te fāriiraa a teie tahua, Te-one-aiaì, Te-one-tere.

Ta tātou tumu parau, te titaaraa a teie iòa EPM i te mau ùtuāfare òrometua o te Tuhaa 3. Ua faanahohia ia au i nā parau e toru o te iòa, eiaha no te faa-àpaàpa ia tātou, ia hoê rā tātou i te hiòraa i teie iòa.

Ei ômuaraa, e tūtonu tātou i nià i te auraa o teie taò 'ètārētia', e te tītauraa ta na ia tātou. Na te Parau a te Atua e aratai i te parau o te Ètārētia, to te Porotetani, to te Māōhi.

E aha te papa, te niu o te parau o te ètārētia. Ia au te faaiteraa a te Pīpīria, o Ietu Metia, te Tamaiti a te Atua. Na te Parau a te Atua anaè e aratai ia tātou.

Te tupuraa o te Ètārētia i o tātou nei, no roto mai ia te tahi araraa i tupu na i Èuropa tei tūrai i te feiā e âfai mai i te Parau a te Atua i to tātou pae fenua.

Te uiraa : e aha ta te mau veà-tono peretāne, fārani, i vaiiho mai io tātou nei ? Te faahitihia ra te parau o te vāhi nēneiraa e vai ra i Àfareaitu. Te uiraa : e aha te mau parau e vai ra ia tātou, e i te mau taata o teie fenua, no te iteraa i to tātou vairaa i teie mahana.

Te tītauraa a te auraa o te taò ètārētia. E aha ta te mau veà-tono i âfai mai e tei riro ei tauturu ia tātou i teie mahana. E tūtonu noa i te tau o te mau veà-tono peretāne. A muri aè e hiò ai i te tau o te mau veà-tono farāni.

E feruri mai tātou i nià i nā uiraa mā te tūtonu i te tītauraa a te iòà EPM ia tātou ei tauturu i ta tātou tāviniraa.

Taehau : ta òutou e tītau ra, te mau parau e vai ra i roto i te mau taata o teie fenua, i te mau òrometua.

Natupuai v. : to òutou manaò terā e hinaarohia ra.

Tepito : aita e māmarama ra i te tītauraa e hinaarohia ra. Te uiui ra i nià i te parau o te ètārētia.

Hamaiterani : aita e manaò e roaa ra i teie taime, i roto paha i te mau tāuàparauraa i reira e matara ai.

Te faanahoraa no te tāpupuraa : 1 pupu māmā e 1 pupu pāpā no te ôpere te manaò i nià i nā uiraa e piti :

- i) E aha te auraa o teie taò ètārētia e e aha te tītauraa e vai ra i roto i teie parau.
- ii) E aha te tauturu ta te mau veà-tono peretāne i vaiiho mai ia tātou.

Te tahi mau haamarāramaramaraa (Iotua)

- No te auraa o te taò ètārētia, no roto mai i te reo herēni, *ékklēsia*, *ék+kaleō* : *ék* : rāpae ; *kaleō* : piihia. Te *ékklēsia*, o te feiā i piihia e haere mai i rāpae. Na te parau e iriti, e tītau i te taata e haere mai i rāpae. Te vai ra ta tātou hiòraa i teie auraa tumu ta te reo herēni e hōroà ra e te vai ra te tahi mau auraa ta tātou iho e hōroà atoà mai ra.

Te vai ra te auraa o te parau e te tītauraa, te tāpura òhipa ta te parau e tītau mai ra (e tano e faatūāti i te parau o te ôroà a te Fatu, te pāpetitoraa...).

- No te piti o te uiraa, no te hiò ia i te tahi mau tupuraa o teie parau. No te tahi araraa i tupu i te pae fenua no Èuropa e no Peretāne i tae mai ai taua parau io tātou. E tano e faatūāti atoà i te parau o te tau o te mau veà-tono māōhi tei pūōi mai i muri mai e te auraa ta rātou i māmarama e ta rātou i faaōhipa...

Feruriraa pupu : 09.15-10.15.

Himene a te mau papa (fatuhia e Hamaiterani)

E henua heeuri mau òe
 E moana ua àuhune te òmaa
 E puha, e rauoro te faufaa
 E te tama a here òe i to òe henua
 Te tumu o te ora no te hau manava nei.

Te mau pāhonoraa a te Pupu Pāpā (Iotua)

Te auraa o te Ètārētia : feiā piihia, tītauhia e te parau e haere i rāpae.
 Tītauhia mai roto mai... e haere i rāpae : te tahi tātaraaraa, ia faahoihia i roto i te tumu o teie parau. Ia parauhia, ‘ek’, nā roto roa e haere mai ai i rāpae.

— âmui

— no te hiò i te maitai o te nūnaa/fenua.

Mai te Herēni e pii i te nūnaa Herēni ia âmui no te hiò i te parau o te fenua,
 Te uiraa : o vai ta te Parau e pii ra ?

Te tītauraa : eere te haere-noa-raa i rāpae, te hiòraa e te peeraa i te mea maitai.

Te mea i vaiihohia mai :

Te para : faanahoraa, ôfai (fare pure), to rātou hiroà/peu.

Aita tātou i pee i te Parau :

- Te etārētia : ua niuhia i nià i te parau

- Teie nei ao : ua niuhia i nià i te parau

Ua ô tātou i roto i te àpu papāa,

Ua para/tāne-hia

Ua para+vahine-hia te Etārētia.

Ôpereraa manaò

Tepito : Te para : ua hiò-noa-hia te ārea tau o te mau veà-tono peretāne, ua tāpeàhia te mau « para » (te àhu, te peu), e mea iti roa te parau i tāpeàhia mai.

Ia hiò mai ia tātou, e piti taura tē vāvāhi e tāpae ai i te vāhi e hinaarohia ra i teie mahana.

Iotua : ua hiò-noa-hia i te tau o te mau peretāne.

Tepito : eiaha i rāpae e haamata ai, no te mea ua tūmāhia terā i vai na i roto, e te tāmāu noa i te tūma i teie mahana. Nā hea, e vaiho noa i terā e vai ra i rāpae ?

Taehau : e mea au na tātou te haùti i nià i te parau, no reira mai terā ‘para+tāne’, a taa noa atu ai te ‘pere+tāne’. E riro teie hiòraa i te haa-tamarii-hia, e riro atoà rā te tahi mau manaò tumu i te matara mai ei tauturu i te hiòraa i te mau mea i tupu i taua tau.

Nātupuàì v : a taa noa atu te hiòraa e parau haùti, te vai ra te haapiiraa e roaa i roto i teie mau manaò.

lotua Mahaa : te vai ra te parau o te para, e te pī, a taa noa atu te pē. E tano ai e parau ua tae tātou i te tau e au ia faaâpī, e haere i rāpae i terā âpu.

Maehaa : te vai ra terā tītauraa i te ùtuāfare òrometua. E tano e ui e, e aha te mea e tāpeà noa ra ia tātou ia faaea noa i roto i terā âpu ? Tei hea òe ? Nā vai mau na i rave ? Na Peretāne mā, na Farāni mā ? E tano e ui : o òe, tei hea òe ? e mai te peu tei roto i terā âpu, e ui e aha te mea e tāpeà noa ra ia òe i roto i terā âpu ? e aha te maitai e roaa ra i roto i terā âpu ? E mai te peu ua para, e aha terā parapara e toe ra ? Ia tae i te tau àuhuneraa, e tano ia e àmu. I roto i terā pararaa, te vai ra te parau no te haamaitai. Te uiraa rā : o vau i roto i to ùtuāfare, e aha ta terā parau e tītau ra ?

Tepito : ua haamata mātou i te fāi i terā mau parau.

Iotua : eere i te mea ôhie i te haere i rāpae. Te faaitoito ra, te haamata ra. Te uiraa : nā hea i te haere i rāpae ? ua tae mau ānei i te tau ? aita ānei e rū noa ra ? Ia haere i rāpae i te âpu, no te haere ia i roto i te tahi âpu. Tei roto noa i te uiuiraa, e tano ihoā e ui, e tano atoā e haere roa, e faatupu roa. E tano e parau no te òrometua nā mua roa, e tano e haamanaò, no te nūnaa i tītauhia ai.

Tehaapapa : ua mou tātou i nià i te taata. Eere no te parau e ua hape. Te vai ra te tau na te tahi ê i haere mai e parau e haere mai i rāpae. E tano rā e haamanaò e, terā piiraa, eere na te taata, na te Fatu iho. Te fifi, ia mou tātou i nià i te taata. Ua riro te Parau ei faatiāmā ia tātou. To tātou tāfifi i teie taime, te haamoèraa e, e piiraa na te Fatu. Eita te reira piiraa e faaea, ia haere tātou i rāpae, eiaha tātou e mou noa i nià i te taata. E tano ihoā e hoì i nià i te Parau. Eere i te mea ôhie ia faatupu. To tātou tāfifi, ia haùti taata noa tātou. Ia hoì i nià i te Parau a te Fatu, e hoì atoā te Parau i nià ia tātou. Te manaò tumu : te ìteraa tātou i to tātou vairaa. E haamanaò e, e Parau tē faatiāmā ia tātou.

Nätupuài v : ia hiòhia te tāfifi ra te pupu i te haapāpūraa :nā vai te Parau, o vai te parau ? Ta Tehaapapa ia e haamanaò mai ra ia tātou. Ia haere i rāpae, eiaha e tiāturi e nā mea mā e haere i rāpae no tātou. Te ìriti ra tātou i te tahi ùputa âpī no tātou, no te māramaramaraa tātou i te tītauraa a te Parau ia tātou.

lotua : aita e faataaraa i roto i te tītauraa, te mau vāhi atoā e taeaèhia e te Parau. Aita ihoā ia e parau to te rāpae mai te peu aita e roto. E tano e hoì i te tumu o te parau, i te tuhaa faufaa roa i matara mai ai te parau. Mea faufaa te parau o te pararaa, ua rau te huru pararaa.

Taaraii : no te uiraa a Tepito, no te aha i tae roa ai mai te reira. E tano e haamanaò, ia parauhia no te mau veà-tono e haere mai, i roto i to rātou faaineineraa ia rātou, ua manaònaò rātou i te huru faatanoraa i ta rātou parau i nià i te vāhi e te nūnaa ta rātou e haere ra e faaite. Ei hiòraa, i to rātou haapiiraa i to tātou reo, ua ìmi rātou i te rāveà no te faatano ia rātou i te nūnaa, a taa noa atu te mau vāhi ta rātou i tūmā. Eere i te mea ôhie i te faatano i teie nūnaa to tātou, ua ìmi i te rāveà no te faatano. Ua haere mai rātou i rāpae, noa atu aita i tano roa i ta tātou hiòraa. Terā manaò ta tātou e uiui ra, e aore rā ta tātou parau e faahiti, na rātou mau ānei, e aore rā, e mea hōroàhia mai ānei, e aore rā na tātou iho i hāmani. Ia manaò tātou e, e haere ihoā i rāpae, mai te uà, no te haere ihoā i roto i te tahi âpu. I mua i te Parau a te Atua, eita atoā ānei tātou e piihia ia haere mai i rāpae i terā âpu. Ia hinaaro tātou i te tātahi i te tahi mau mea (mai te tāmū arapoa.. mea ôhie aè paha i te tātahi i te reira i te tahi mau mea ê atu) e ia

haere tātou i te tahi àpu, e tano e hiò : e aha te huru o taua àpu i mua i te tītauraa ? Mai te nūnaa Ìteraèra, i piihia ia haere mai i rāpae i terā àpu... e mau uiuiraa e tano e feruri.

lotua : i mua i terā uiraa : o vai ta te Parau e pii ra ? ua hiò mātou : o vai terā e parau ? e aha te parau e tītau ra ? Te parau ānei i pāpaihia i roto i terā puta ta tātou e faaòhipa. Te mea e hiòhia ra, te tupuraa te maitai. E tano e faahoì i te tumu o te Parau. Eiaha e tātōtià i te parau.

Te pāhonoraa a te Pupu Māmā

Ètārētia : piihia no te Atua, faaite i te Atua.

Ôpereraa manaò

Nätupuài v : te auraa no terā parau, piihia no te Atua ? Mea àano roa. E aha ta òutou e māramarama ra ?

Tehaapapa : ia faahoìhia terā parau i nià i te feiā e vai ra i roto, aita i pāpū terā mau ihoā, e mea ê roa, aita faahou i nià i terā manaò e, no te Atua. E uiui ihoā e, hoê â ānei ètārētia ta tātou. E taahia te mea ta te tahi e hōroà ra no te mea hoê â ètārētia.

Taehau v : te auraa o te taò, na te mau papaâ ia. Mai roto mai e haere mai i rāpae. O tātou tē parauhia ra e haere i rāpae, e ua rave i ta te àpu. Ua piihia no te Atua. To rāpae ua pii i to roto e haere i rāpae, aita tātou e ôhie ra i te haere i rāpae. I te haereraa i rāpae no te Atua, ua haere noa no te àpu.

Maehaa : no te àpu papaâ i òre ai i hinaaro i te haere i rāpae, e aore ra o tātou iho terā e haafifi ra. E tiāmāraa to tātou i te haere e aore ra no te faaea noa i rāpae.

Iotua v : i te ômuaraa, te parau o te àpu, ua haere i rāpae no te haere i roto i te tahi àpu.

Tepito v : aita i òiòì i te haere i rāpae, no te tahi mea âpī. Ia au te mea i orahia, eere i te mea ôhie i te oraraa i te mau tāuiraa. I nià i te parau o te àhu, aita i ôhie i te fārii ; i muri iho rā, e fārii i to ù parau ei Māòhi ; te vāhi fifi, te mau òrometua iho te feiā fifi roa. te òaòà nei au i te ora i roto i te feiā e te mau pāroita aita e pereue. Aita e fifi te haere ra tātou i roto i to tātou māòhiraa, e tātara maitai rā. Te vai noa te Parau a te Atua.

Tepito : e àpu nehenehe roa no te mea e roaa ia ù i te faatura i te reira. Te mea tano roa aè. Te tauturuhia ra tātou i roto i to tātou māòhiraa. Te hāmani ra vau ia ù ia au te parau ta ù e fāi ra. E maraa i te fārii i te tahi ia haere mai ia au i te mea ta na e fāi ra.

Iotua : te fifi no te faatanoraa i nià i te parau o te uà, o tē tāuiui noa i te àpu. E tano paha e faatano i nià i te pāhua, tē òre e tāui hānoa i te àpu. Eiaha e mau noa i nià i te àhu, te àpu i faanahohia. Te hoiraa i roto i te àpu mau. E uiui ihoā : nā hea, aita anei e hape ? E hoì i nià i te vārua o te parau, te here, te faatura, te reira te àpu ta ù e hinaaro i te tomo.

Himene : poroì teie na Ietu i te tama Māòhi,....

Emma : na te para ua tae roa i nià i te àpu.

Taehau : e tano e hiò i te mau mea e tãòtiàtià noa ra. Aita to te òrometua e parau no na anaè, te vai ra te manaò o te taata, to te nūnaa, to te Ètārētia. E hinaaro to ù, e manaò rā to te taata.

Tehaapapa : te mea faufaa, terā parau e to tātou huru i mua i terā parau. I to ù tere i Taratoni, ua âfaihia vau i terā pū Tjibaou i Nouméa, ua fārerei i te tahi farāni e te mau rāveà e imihia ra no te tauturu i te mau tamarii kanak i roto i ta tātou mau tūtavaraa. Ta ù hiòraa i terā faanahoraa, te riroraa teie mau rāveà a te farāni no te tauturu i te nūnaa tumu. E riro te reira ei hiòraa na ù i nià i ta tātou mau faanahoraa, mai te àroraa a Moruroa e Tātou, tei riro ei àroraa na te mau Ètārētia o teie ao e to Pātitifā, e riro te reira ei māhanahanaraa no te mau tãpura òhipa e faanahohia ra e te EPM.

Nātupuài t : i to te tahi mau taata taiòraa i te mau faaotiraa a te ARA, te ui ra e : aita ānei tātou e haapaò noa ra ia tātou ? Ia hiòhia te mau òhipa e ravehia i te pae *sociale*, mea veve roa tātou. Mea tãòtià roa tātou i te parau. Te taiā ra ānei tātou i te manaò o te taata ? Ua hōroà mai te Atua i te tiāmāraa ia tātou. Te vai ra te feiā hoê avaè i roto e hoê i rāpae. Ia hoì tātou i roto i te àpu màohi, e parau ā ta te Atua ia tātou, no te mea, o ia te tumu o te parau. Mai ta Tepito v. e parau, e mea matara aè i roto i te ao màohi. Ia hiò tātou i te parau no te àhu faaau, aita i ātea roa i te parau o te pereue. Te vai atoà ra te tahi mau pupu e tãpaò roa ei faataaêraa ia rātou i te tahi mau pupu.

Roonui : no te parau o te àpu e tãuiui noa. E te feiā i reira òe te tãviniraa, te vāhi i reira òe e òhipa ai, aita ānei e parau atoà ta rātou ? Ia au te mau vāhi i òhipahia mai, te huru o te mau taata i mua i te tahi mau tãuiraa, faaotiraa, tei riro ei àpu parau.

Iotua : i mua i te parau i faahitihia e aita e àpu to tātou, na hea te tahi taata e ora ai aita e àpu. Eita te Atua e riri ia rēni tātou i te tahi mau aratairaa.

Emma : aita te àpu i faaòrehia, te vai noa ra, te mea noa e hiòhia ra, to tātou tūtonuraa i nià i te mau mea e tãòtiàtià ra i to tātou tūatiraa i te Atua e te tahi.

Taarii : i mua i te parau o te àpu, te vai ra ihoā te tahi mau òtià ta terā parau faaau, terā parapore e riro i te faatupu. E tano rā e faaitoito i te ìmi i te parau e huru fātata ai tātou i nià i te mau hinaaro o te Atua ia tātou. E taata tātou, e te vai ra te mau faanahoraa ta te fenua e tuu i nià ia tātou, eiaha rā e haamoè i te tūtauraa a te Parau a te Atua. E riro ānei teie mau feruriraa ei tautururaa i to tātou haafātataraa i te Atua ? Te tahi manaò e tano tātou e feruri māite, te parau ia tātou te mau ùtuāfare òrometua. Ei hiòraa, i nanahi ra, i Àfaahiti, ua haere mai te tahi mau mero ARA e to rātou àhu faaau, ua òaòa roa vau. No ù iho rā, aita i òhie i te faaruè i te pereue, no te tiàraa ia e amohia ra.

Natupuài v. : i mua i te mau manaò i òperehia, e tano e haamanaò e, te niu o te Ètārētia, o te Parau ia a te Atua. E tano atoà e tãpeà i terā parau e, te òhipa ra tātou i roto i te nūnaa e te vai ra te mau faanahoraa.

No te piti o te uiraa : te mau mea i vaiihohia mai e te mau veà-tono, te pahonora a te mau māmā, e tauturu e te matau ? Ia tuuhia te matau, te auraa, aita e tauturu !

Ta te mau pāpā : para (faanahoraa, ôfai, hiroà, peu).

Tepito : ua tātarahia atu.

Iotua : aita i tūtonu i nià i te mau mea i riro i te tauturu. Ua hiòhia rā te mau mea i tãpeàhia mai, terā ia mau para.

Nātupuàì v : te tauturu ? i roto i te mau pāhonora, aita hoê mea i tāpeàhia mai e tei riro ei tauturu.

Taehau : aita i tūtonu i nià i te tauturu.

Nātupuàì t : ua maoro te mau veà-tono i te òhiparaa i Moorea, te vai ra te tahi mau tāpaò i toe mai.

Taehau : e mea rahi te mau tauturu i toe mai.

Taarii : e tano e feruri e e hiò : no te aha i òre ai te pupu i tūtonu i nià i te mau mea i ravehia e te mau veà-tono ? E tano atoà rā e tūtonu i nià i taua mau faanahoraa. Ia hiòhia, ia au te mau parau i tātarahia, ua riro ei haaapiapiraa no te tahi pae.

Taehau : i teie mahana, ua riro taua mau faanahoraa ei haaapiapiraa i teie mahana. I te tau o te mau veà-tono, aita ia riro ei haaapiapiraa, ua tupu maitai. I teie mahana, i to tātou hiòraa i to tātou parau, e to tātou hiòraa i te parau a te Atua, ua riro ia ei haafifi. Ei hiòraa, mai te fare pure tei patuhia i nià i te vairaa o te marae, te faanahoraa rā i orahia mai i nià i te marae, ua vai noa mai ia. Ua tauturu mai te mau Peretāne i te haamauraa i te tahi mau faanahoraa tei riro no te tahi pae ei haaapiapi i te tūàtiraa i te Parau a te Atua.

Taarii : e tano e faahohonu i te hiòraa i terā mau parau. Ei hiòraa : no te aha te mau tupuna i ôhie ai i te haere i nià i te faanahoraa ? E ia hiò tātou i te parau no te tāauiraa i tupu, ua tià mai te tahi mau pupu mai te māmāiā no te pātoì. I teie mahana, i mua i te tahi mau parau ta tātou e hiò ra : e aha te taaêraa e vai ra i rotopū i terā Māòhi i ora na i tera ra tau e tātou i teie mahana ? I nià i te parau o te mau ôfai, noa atu ua tāui te fare, te faanahoraa rā, te paari noa ra ia au te faanahoraa a te mau tupuna. Ia hinaaro tātou i te faatano ia tātou, te faaroo ra ia vau i te Parau a te Atua i te piiraa ia ù. Te vai ra te tahi mau fare pure ta tātou, te vai paari noa ra ia au te faanahoraa a te mau tupuna. Na hea tātou e tāpae i nià i terā manaò to māmā Tepito, ia òaòà noa i te haereraa i te pureraa i te hoê vāhi.

Taehau : te vai ra te tahi mau faanahoraa e orahia ra i teie mahana, tei riro ei faaātea i te taata i te fare pure. Noa atu ia te parauhia ra e, e mea matara roa o Moorea. Te vai paari noa ra te mau ôfai, te mau faanahoraa. Te vai ra te tahi mau taata e haere noa mai ra i te pureraa, te feiā mau i òre i fārii i te mau tauraa. Te feiā i matara terā e faaea noa atu ra, e mai te peu, te âmui mai ra, aita e rāveà e faaite mai ai to rātou matara. Te vai ra te mau ùtuāfare, ua matara te mau tamarii, te mau metua ia terā e haapaari ra, e aore rā e tāui, te metua tei matara, te tamarii ia terā e tāpeà noa ra.

Tehaapapa : e parau rahi terā ta tātou e âparau. Eere i te mea ôhie. Te òhipa rahi, te faaiteraa, ia fāriu te nūnaa i nià i teie faaiteraa ta tātou. Te paraparau ra tātou i te tahi tumu parau faufaa. I mua i te parau o te Tuhaa 3, te mea i faaroohia, e mea matara, e mea ê teie ta tātou e faaroo ra. Te faaite noa ra e, te âmaha ra teie Tuhaa. Eiaha e imi ia huti te tahi i te tahi i to na pae, e faarahi te parau, te faaiteraa. Mai tei orahia i Faaa, te tahi pāroita étaeta roa, nā roto i te âparauraa, te matara ra i teie nei.

Iotua v : ia rahi te parau. I Àfareaitu, i te Tāpati, e hei upoo to rātou. Aita vau iho i fārii. No te mea ua mātāu i te taupoo. Ua âparau e te manaò ra e haere i nià i ta rātou faanahoraa. Te auraa, e fārii i ta rātou faanahoraa. E tano rā e tāuàparau nā mua.

Nātupuàì v : mauruuru no te mau parau i hiòhia. E puoimia mai i te farereiraa piti.

Tihiri : te Ètārētia a tau, e i teie mahana te ètārētia a mā. Te poroiraa, te mairiraa te tahi mau taiòraa pīpīria, te hiòraa a Pauro e te tahi mau pāpai pīpīria, te mau hohoà e hōroàhia e Ietu. Mauruuru maitai no te mau parau atoà. Te haùti taò ra tātou. Tei nià tātou i te para e to na rauraa. Ua haapii mai òutou e e parau rahi to te para. I nià i te parau o te Ètārētia, te « keta » ra tātou i to tātou « ketaraa ». Te poroiraa, e faaitoito i te hoì atoà i te Pīpīria ra.

Ua rave te Âmaa Ètārētia i te taimè i faataahia na te Âmaa Māòhi. Te aniraa, e rave te Māòhi i ta na tuhaa i muri aè i te faaiteraa i te pae ahiahi.

Te manaò o te rururaa : e ômua mai o Maehaa e pūòì mai ai te faaiteraa.

14.00-15.30 : Rautī mahana : Taarii.

III. Haapiiraa Māōhi 1

Rautīhia e Maehaa

Te tahi parau paari : « e taporo ra, e taporo ia ». Te faanahoraa, e òhipa te tāatoàraa, e toe noa mai o Emma no te haruharu parau. Te tumu parau e ta tātou māramaramaraa i te auraa o te iòa.

Eiahia

Porotetani

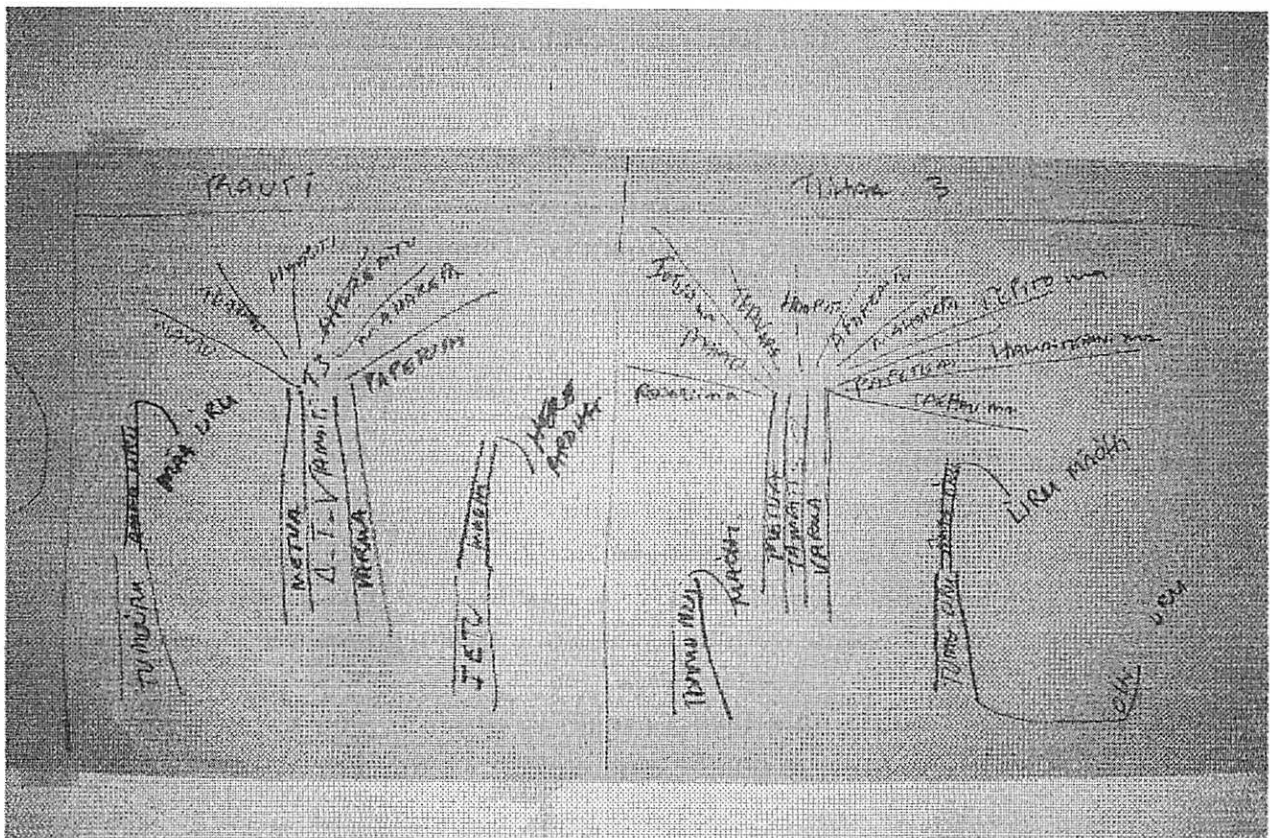
Eiahia

Te tuhaa matamua : E rave te Tuhaa 3 i ta na mau mauhaa, te pupu rautī i ta na. E 2 tapu rāau, hoê mea rahi, te tumu ia, e toru mea iti, te âmaa. E tāpiri i te rāau no te faahohoà i te iòa, EPM. E pāpai i te iòa o te tumu e to te âmaa. Te auraa, hoê tumu, e toru âmaa.

Rautī	Tuhaa 3
Tumu rahi, e 3 âmaa : Atua : Metua, Tamaiti, Varua Moà	Tumu, e toru âmaa : Toru Tahī
E 3 Âmaa : Tuhaa 3	Âmaa : nā pāroita e 5 e te iòa o te mau ùtuāfare òrometua
6 âmaa nainai roa : nā paroita e 6	

Rautī : e toru rāau ta òutou i tāpiri no te faahohoà i te tumu. Ta tātou tumu parau, te EPM.

Ia tāpirihia, te vai ra ānei te reira huru tāpiriraa rāau.



Tuhaa 2 : e māiti i te rāau ta òutou e hinaaro, e tāpiri i te âmaa, e tāpiri atoà i te māa. E pāpai i te iòa o te tumu, te âmaa e to te māa.

Rautī	Tuhaa 3
Tumu rahi, 1 rāau : tumu uru. E 3 rāau iti no te mau âmaa : âmaa ùru. E 3 māa : māa ùru.	Tumu ùru. E 3 Âmaa : ùru māòhi. 1 māa : ùru māòhi.

Ta tātou tumu parau i teie taharaa mahana, te māòhi. E aha to na tumu e e aha te māa ta na e faahotu mai ?

Ei tautururaa, ia toro te aa o te tumu ùru, e tupu te ohi, e te māa ta na e faahotu mai e ùru. A faahohoà mai i te tumu o te māòhi e te māa ta na e faahotu mai.

Rautī	Tuhaa 3
Tumu o te māòhi : Ietu e te faaauraa ia na i te vine e te metua te faaàpu. Ietu te tumu, te māòhi te âmaa, e te māa e tiaihia ra, te aroha. Te māa ta na e faahotu :	Tumu o te māòhi: tumu nui. Te māa ta na e faahotu : te Māòhi.

Tāuàparauraa

Te uiraa a te rautī : e mea nā hea òutou i te taeraa i te rave e toru tumu ?

Ta te tuhaa 3 : ua faatūàti i te toru tahi. Ua faatumuhia i nià i te parau mau, te Peretāne, te Farāni e te Māòhi.

Ta te rautī : hoê noa tumu. Nā hea tātou i te haapaeraa i te parau o te EPM ? Te vai ra te parau o te mau pāroita e te mau ùtuāfare Māòhi.

I nià i te piti o te hohoà : ua tūàti i terā faahohoàraa e, e tumu ùru, e âmaa ùru, e māa ùru.

I nià i te toru o te hohoà : ua faaòhia mai te parau o Ietu. Ia faaea tātou i nià i ta Ietu, e haapaehia te parau o te Māòhi. Ia hōroà tātou i te iòa o te tumu, te Tumu Nui e ta tātou e parau e faahotu i te māa Māòhi.

E tano e rave i te parau o te Māòhi i te vāhi i reira to na parau i te tanuraahia. Mea òhie aè ia rave i te parau o te ohi o te tumu ùru. Te ohi ta te tahi tumu rāau ê e faahotu, e au ia i te iòa o te rāau e faatoro ra i te ohi. Te ioà o te ohi, e ohi mā.

Tepito : te faaite mai ra teie parau, e vāhi ātea tē toe ra e tāpae ai i nià i te tītauraa ta te iòa Māòhi.

lotua : e tumu, e ohi mā, e mā ta na e faahotu mai. Te uiraa : e aha te ohi ? e aha te taaêraa e vai ra i rotopū i te tumu e te ohi ? e e aha terā mā e faahotu mai ra ?

Nätupuài v : i roto i nā hohoà e toru, ta tātou hōroàraa i te iòà i nià i nā tumu mātāmua e piti ? Te manaònaòraa, aita e iòà ta tātou e hōroà ra no te tumu, ua ohihia mai tātou, aita rā e tumu. E manaònaòraa i nià i ta tātou tumu parau. E tano ānei e tuu i te iòà o te tumu, e Māòhi ? Ia hōroà vau i te iòà o te tumu, e riro te manaò i te tāfifi.

Nätupuài t : te uiuiraa tumu, no hea mai te Māòhi ? Te mau tuatāpaparaa a te mau àivānaa, te rauraa o te mau vāhi no reira mai te Māòhi. Te reira paha te tahi tumu i tāfifi ai te manaò no te pāhono i terā aniraa, e hōroà i te iòà o te tumu ? E riro te manaò i te haapoto i te pāhonoraa e, te Atua te tumu. Eita e tano e tātara ia tātou i rāpae i te ôpuaraa a te Atua. E riro te parau a te Fatu ei patepateraa. E riro te manaò i te parau e, hoê anaè tumu. Aita rā te manaò e tae i te parau e, aita to ù e parau, e parau atoà to ù i roto i te ôpuaraa faaora a te Atua. Eiaha e faaôhie noa i te pāhono e te tuatāpapa i to tātou parau.

Maehaa : i roto i terā hohoà no te tumu ùru, e faahotu i te māa uru, te uiraa : e aha tātou e tāfifi ai i te haapāpū i te iòà o terā tumu.

Tepito : te fāriiraa a te Tuhaa 3 ia māua, te huru mau terā taù e taa ra, mai terā te huru o te mā. Terā te tumu, e tumu mā. Ua ìtehia te parau o te here, te aroha i roto i te parau i ôrerohia, te māa i àmuhia, te parau i òrihia. Ua fārii vau i terā huru i faaìtehia. Tei roto ia ù te faaturaraa i te mau mea i hōroàhia. Ia parauhia tātou, e tute ê tātou. Mea fifi roa mai te peu na tātou iho e tute ê ia tātou iho, terā huru mā to tātou.

No te piti o te hohoà, i to mātou hoìraa i roto i te fētii, aita vau i pure faahou mai tei mātauhia, ua rave rā i te tahi mau faanahoraa ia ìtehia to mātou here te tahi i te tahi, ua tanu i te māa, ua fārii i te tahi. Ta ù māmaramaramaa i te parau o te tumu, terā mau tāpaò i faaìtehia mai. Tei riro ei ârueraa, ei pureraa na ù. Te mea ta te Māòhi e faaite ra, te huru ia o te tumu.

Tehaapapa : te faatūàtiraa i te parau o te iòà e te parau o te rāau. Ia tātarahia te parau o te iòà, e 3 rāau te matara mai no te mea e 3 ihoā parau. Te uiraa : eere ānei hoê ihoā, mai te Metua, te Tamaiti e te Vārua e hoê ra no te faaite i te Atua ôtahi, hoê noa ihoā tumu to nā parau e toru ?

Te piti, ia au terā huru faahaereraa e terā mau faatororaa : e riro ānei te reira mau faatororaa ei tauturu i te māmaramaramaa i terā parau o te EPM ? A riro tātou i te tae i te parauraa e, e mea tano aè te tahi i te tahi, e mea māòhi aè te tahi i te tahi. E vaiiho na te parau e tātara ia na iho. A riro teie mau tātaraa i te haafifi i to tātou māmaramaramaa i te parau. E tano teie ôpereraa manaò tei faatupu i te uiuiraa.

Maehaa : ua ravehia teie mau rāau ei faahohoà i ta tātou mau parau i faahiti i nià i te parau o te Māòhi. Aita e faaheporaa, na te parau e tauturu ia tātou i te māmimi i te auraa.

lotua : i roto i te parau iho a Ietu, ia faahiti o ia e, « o òutou te âmaa », e riro to tātou rauraa i te ò i roto i terā tumu. I roto i te parau o te tumu rāau, mai te ùru, na te tahi rāau e tauturu i te ìteraa i te parau o te tahi rāau, mai te ùru. Te taiā ra i te ôpani-noaraa i te parau o te hoê tumu i roto i to na anaè parau, e tano hoì e tāpiri i te parau o te tumu i ùru ai te tahi rāau.

Tepito v : ia hiòhia te parau o te ohi, ia rahi roa anaè, e tāpūhia a riro i te tūparari i te tīmā. Te uiraa, ua riro ānei teie parau, ei tūmā, ei vāvāhi i to tātou mau tūàtiraa, no te

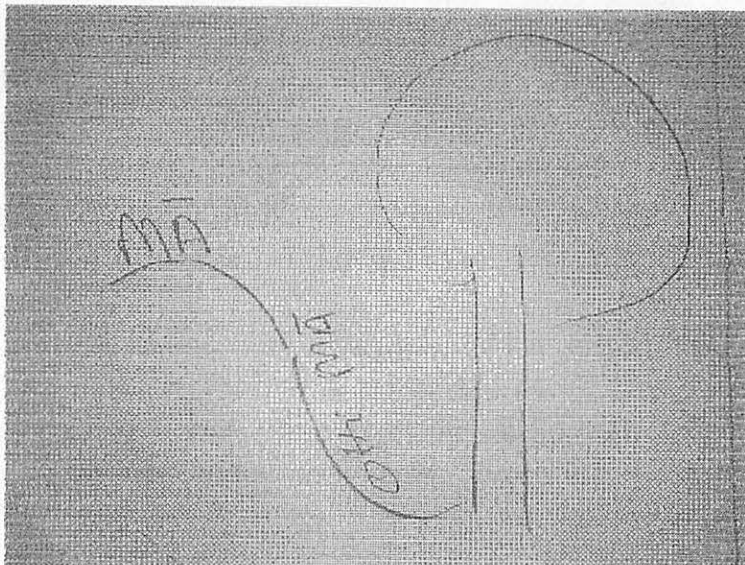
mea, te vai ra te rauraa o te mau haapaòraa e tupu mai ra. Eita ānei to tātou tūtonuraa i nià i te parau o teie tumu rāau/te parau o te māòhi... e haafifi i to tātou tūàtiraa ?

Roonui : i nià i te parau o te tumu mā, eere i te mea ôhie i te faahohoà i te tahi parau, ia ohi mai ihoā te mā. Teie te huru o te vāhi i reira te tanuraahia. Na te ohi e haamauruuru i te òhipa ta òe i rave. Te uiui ra i te parau o te hoêraa i roto i te rauraa. E riro te manaò i te uiui, i nià i te tahi mau tupuraa òhipa e orahia ra i roto i te tāviniraa. Te ìmi ra i te vahi pāpū i reira e tano ai e haapāpū i te tiàraa.

Taarii : no te tātaraaraa i te parau o te ohi, aita ā te manaò i māramarama ra i te auraa ta tātou e hinaaro ra e faaite. Aita ā te tahi tātaraaraa i tauturu ia ù i te māramarama i te hohoà ta tātou e faaòhipa ra, mai te māa hotu. No te faataaêraa i te tahi māa o te fenua i to rāpae mai. Te tahi paha ia tumu i tāfifi ai i te faaòhipa i terā mau faahohoàraa i tītauhia mai. I roto i te rauraa o te mau nūnaa, e te mau uì i tāmata i te rave i terā huru hiòraa e tūtonu i nià i te parau o te mā, mai tei ravehia i te fenua purutia, e te tāmauhia ra i te rave e te tahi mau nūnaa mahometa, te tītauraa i te mā, ua riro te reira ei haafifi roa i te tahi mau nūnaa tei òre i tūàti i teie feiā e tītau ra i te mā. E tano e faaātea te hiòraa, ia òre ta tātou tūràiraa i te hahi. Ia au te mau manaò o Tepito, o Nātupuàì, eiaha tātou e huna i te tahi mau taime e tāverehia tātou i roto i te tahi mau ôpape o tē riro i te huti ia tātou i roto i te tahi mau aratairaa taaê roa. E tano e tuatāpapa, e hiò e tūrai i te feruriraa, e ara rā i te tahi mau tupuraa òhipa tei haafifi i te tahi mau nūnaa.

Tehaapapa : i nià i te parau o te rāau, te vai ra terā faaararaa ta Iotua i faahiti, e tano e hiò i to tātou parau, e tāpiri rā i te parau i to te Atua, mā te haamanaò eere o tātou anaè. I roto i te tātaraaraa o te parau o te Māòhi, e mā te haamataraa o te parau, no muri mai te ohi mā i te tāpiri-raa-hia. E hoì atoà rā i te tumu o te mā, te Atua.

Maehaa : i teie poipoi, e hoì mai te parau a muri aè, nā reira atoà teie parau no te Māòhi, tei te mau ùtuāfare māòhi rā te faaotiraa i te raveraa i teie parau. I nià i te tumu i tuuhia mai, aita ihoā e iòa i tuuhia i nià i te tumu, e te fāi ra e, te Atua te tumu o teie Māòhi ta tātou e parau ra.



Faaïteraa a Ôpeta a Hiro

Te taeaè o Henri Hiro, 13 rātou, te māmā, ôpu fētii Bremond, e tei au mai, Aumeran. E 4 taeaè e toe ra, o Vini haapii tamarii i Anaa faatere haapiiraa. Te tahi taeaè, te teina, Taarii, aita mātou i ite. Oraraa pāroita, feiā âpī, âmuiraa, te rave nei i te mau parau paari. Mauruuru i te òrometua Âtō, tei ia na te rahiraa o te parau paari, àti aè Moorea, àti aè to Tahiti. Ua tāmāu noa i te parau o Moorea, a taa noa atu to Papetoāi. Mauruuru i te tahi papa, eere i te mea i te parau, ôpiripiri i te parau. Te vai atoa ra te parau o Justin, ua ora te feiā âpī i to na tau. Te parau o te marae, te fenua. I muri mai, o Ariirau, ua araaraa te parau o te fenua, ua mau te parau o te fenua i roto i te feiā âpī, na ù e tiā no te reira mau parau. Mea rahi te parau paari no Paopao noa. Te tahi tei òre i itehia ; te vāhi i reira to mātou fare âmuiraa i Tiaia. Auaè te òhipa o te feiā âpī i matara ai terā mau parau, o Tiaia e iòa o te fenua, e iòa no te hoê marae e vai ra i roto i te miti i rōpū i te ava i te mātāmua, ia topa te miti i te ahiahi e vai tahaa noa te marae. Te tahi òhipa i tupu i te mathiti 1958, ua î roa te fenua mai Tiaia, ua î roa i te one, mai te reira tau i haamauhia ai to mātou fare i niā i te âivi, ia hoì mai mātou i tahatai, aita teie vahi i î i te miti, nā te hiti noa i te haere, ua vai noa mai terā fenua tei reira te fare âmuiraa. I te mau miti faaî i muri mai, aita mātou i horo faahou i niā i te âivi. I reira to mātou ìteraa i te parau o te marae, i rōpū mau i te ava. Tiaia, e iòa no te hoê marae. Te iòa o te Atua, te òhipa ta na i rave...

Ia haere mai i Maharepa nei, e maha repa e 4 tua âivi e faataa ra i teie vahi, no reira mai tera iòa e 4 repa. Te mouà, o Tafarefare, o Teārai... e vahine e haere i teie vahi, i te taimē i taniuniuhia ai te fenua, aita e taata i ite te iòa o te mouà, ua haere mai te tahi mau Papaâ, ua aniani i te mau taata paari e te vai ra teie vahine i pārahi i teie vāhi i parauhia Teone-àiaï, te iòa o te mouà o Teārai. Tera iòa o Tafarefare, e iòa no te tahi ana e vai ra, e te vai e parauhia ra o Vaipahihi, no te mea e topa te vai i te àuvaha o te ana. Te tahi tahua e vai ra, te vāhi... I topahia ai tera iòa. Teie vāhi i patuhia te fare pure. Te ava o Irihonu, no te mea e mea honu roa, mai to mātou tamariiraa ra, e rave rahi honu, aita ā ia e fare to tahatai. I to mātou âpīraa, e haere roa mai te honu i tahatai, e aita te taata e haùti, vāhi honu roa e tae roa mai i teie mahana, no te mea aita to na faaearaa i tahatai, e haere noa mai na te ava i reira e faaea ai. Te mouà e parauhia e... i roto i te mau haùti a te feiā âpī, tuèraa pōpō, e parau rahi, Ôrovaù, te vāhi e orohia te taata ; i terā ra tau, te vai ra e 2 nā àito, o Maemae... I te pae, e te piti o... no te tahi aè pae. E peàpeà hau òre to rāua, no te parau faturaa i te..., ia haere mai to te tahi pae, e tāparahi rātou. Tahua rahi o Maemaeavei e te tahi o... E haere nā àito i roto i te âfaa. E piti âfaa, i Maemaearohi, e tupu te tahi temeio. Aroraa rahi i roto i te faa, ua âfaihia te tino o .. i roto i te aa. Te pūai o Maemaearohi, to na tiaturiraa, na te atua e àro i ta na àroraa. Ia tiā mai te tahi àito i roto i te faa, ua pōirihia terā vāhi, ua àro noa terā àito ia na iho. Na na iho i tāparahi ia na iho. Aita e aroraa faahou, ua vai hau noa te taata... te tahi taata e tane, mea nehenehe roa o na e upoo taata taaè roa, ua parau mai terā taata, a hiò maitai... Te tahi tāpaò i faaitchia mai, te parau o te âfaa, ta te mana vārua i faaite mai.

I Paopao, te vai ra te parau no te huru hāmaniraa, ua paohia e te one tere, ia pūai te ânāvai, e âfaihia te one i tai, pao nā tai, pao nā uta, no reira i Paopao ai.

Te pupuraa tūtia i nià i te marae e vai ra i Paopao...

Tepito : te faufaa ta òutou e mau ra, ta òutou e hōroà i te mau uì âpī,

Òpeta : maoti te mau òrometua i faaitoito i te hōroà i te parau i te feiā âpī. No reira teie mau parau i ora faahou ai. Te poroiraa a te or. ? Turo ? ia faaora faahou i terā mau parau. Tauturu rahi ta pāpā Àtō i te tūrairaa ia u no te iteraa i teie mau parau.

Nātupuàì t : te vai ra te tahi manaò i hōroàhia mai, e matara no te hōroà i te parau, eiaha rā ia pāpāhia. Te vai ra te tahi mau parau tei hiòhia eere i te parau maitai no te nūnaa o teie vahi, e te reira paha te tahi tumu i òre ai i faatià ia pāpāhia teie mau parau. No reira, te aniraa, e ôrero noa ānei ?

Òpeta : te vai ra te tahi mau taata paari e mau ra i terā manaò, terā ia pāpā ta ù i faahiti atu. Ua ani au ia na ia pāpai i te mau parau ta na e ôrero mai, e aita atu e tumu no te hōroà i te feiā âpī ; te tahi tumu, a riro ei ìmiraa faufaa na te Papaâ. Te reira te tahi tumu i òre ai teie mau parau e hōroàhia.

Tehaapapa : te parau o te vahine o Vaiàmi ?

Òpeta : e tupuna vahine, e to na tiaì, e puhi, te taata e haere e hapu i te pape i terā vāhi, e pohe i te puhi. Te auraa o te parau àmi, e àmu. Na te tiaì e pāroru i terā vahine. Aita e ôpanihia e haere e hapu i terā pape, eiaha rā e haùti i terā vahine. E tupuna vahine no te tahi mau taata e pārahi ra i terā vahi.

I roto i terā àti i tupu i te matahiti 1958, ua ù te tahi manureva i nià i te mouà, no te mea ua tāpoihia e te ata, ua topa i roto i terā vai.

Tehaapapa : te vahi taaê o te taata e pārahi ra i teie fenua, ia au to na parau.

Òpeta : mea taaê rii te parau o Papetoàì. Te parau o te Māòhi. I terā aè nei tau, mea rahi te parau. Te vai ra te otue i te pae i papetoai e tera e vai ra i Temaè, e tae mai te faaararaa e àito terā e tae mai ra, e àito Māòhi, eere i te Papaâ.

Nātupuàì v : no te parau o terā fare àmuiraa, te marae e vai ra. Te tiàturiraa, e roaa te maa, e vāhi hereraa nā te mau arioi. I roto i te tuatua, te mau taùraa e ravehia e te mau arioi. Te uiraa : te vai ra ānei te tahi tūàtiraa i te huru haamoriraa e orahia i teie mahana ? Te vai riirii noa ra ānei tera mau tiàturiraa i terā mau atua, to te moana. Ia faarohia atu, te vai ra te faufaa te iteraa i terā mau parau, ua fārii òe i te haru i te parau ei tauturu i te feiā âpī, te oraraa faaroo.

Òpeta : aita e taaêraa i rotopū i te marae e te fare pure. Te vāhi maere i ìtehia, aita te miti i faaì i to mātou vāhi. I te tupuraa terā àti, te vairaa o te marae, i to ù haamataraa i te fārii i terā mau parau, ua uiui ihoā te manaò aita ānei e tūàtiraa i roto i te mea i orahia e te mau tupuna e te fare pure i haamauhia i teie mahana. Te vai ra te mau mea i ravehia i nià i te marae e teie e ravehia nei i roto i te fare pure.

Himene : oia mau hoì, ua faaruè mātou i te mau parau paari...

Tihiri : te vai ra te parau o te mau àti, te mau àito, te mau tuhaa fenua. Te feiā âpī i mua i teie parau ?

Òpeta : na te Tuhaa e rave ra i te parau no te hōroà i te feiā âpī. E ravehia te mau parau e faatupu i te maitai, te mau parau pāpū e riro i te tauturu i te feiā âpī i roto i ta

rātou mau tautooraa, rururaa tuhaa. E riro teie mau parau ei haapaari i te feiā âpī i te pae no te ôreroraa...

Tihiri : te parau no te tau o te Māòhi, te mau faanahoraa. Mai te peu e faahoì te feruriraa i nià i te mau mea ta òe i ora mai. Nā hea òe i te tātara i te parau o te Māòhi i teie mahana.

Ôpeta : ia faarohia te parau o te Māòhi i teie mahana, nā roto i te himene, i roto i te mau taùrua e tupu nei i te tiurai, te maitai noa ra te Māòhi. Te parau paari no Raiatea : maihea aè ra te parau o te fenua, ua vai mai te Māòhi. te tupuraa o te fenua, ua vai mai te Māòhi, aita atu e nūnaa ê atu, e nūnaa mā e e vai ā e a muri noa atu. Rau noa atu te huru o te taata i teie mahana, ia vai noa te Māòhi. Te tahi parau a to ù taeaè, no te feiā e parau ra, e âfa o ia, e taureàrèa, e pāpā papaâ e māmā māòhi. Ua pāhono o ia i teie taureàrèa : e aha òe i tāâfa ai ia òe, ua fānauhia òe i teie fenua, e Māòhi ihoā òe. Eiaha e tāâfa ia òe. Ua òaòà roa terā taureàrèa i terā parau, no te mea i huru ê noa na o ia ia na iho ia âmui i roto i ta mātou mau òhipa uì âpī. Eiaha te parau o te Māòhi ia morohi, ia ora noa rā. Te vāhi faahiahia ta ù e ìte ra i roto i ta tātou Ètārētia, te faaora noa ra i te parau o te Māòhi. Teie faanahoraa ta te Ètārētia e haruharu i te mau parau paari, ia ôperehia, ia haapurorohia teie mau parau, ia ìtehia e te nūnaa.

E tiāraa tiātono to ù.

Maehaa : ua riro ānei te parau o te Māòhi ei tauturu i te tātāi i te mau âmahamaharāa ?

Ôpeta : e mea au na te feiā paari ia tātarahia te auraa o to rātou parau e te iòà o teie mau tuhaa fenua to rātou.

Maehaa : te faufaa o teie mau parau paari i roto i te oraraa vaamataèinaa, faaroo ?

Ôpeta : i roto i te òhipa a te feiā âpī no te faaora i teie mau parau. E ora mai te ora, ia tauturu te feiā paari i te feiā âpī i te oraraa i taua mau parau. Te faaòhipa-noa-hia ra, te vāhi faufaa e ìtehia ra. Terā âmuiraa ta na parau, e paripari ānei, no te mau tuhaa fenua e vai ra i roto i to mātou mataèinaa.

lotua : te parau o te ôrero, te vai ra ānei te tahi faanahoraa, faatureraa no te reira tāpura òhipa ? No te huru hōroàraa parau ?

Ôpeta : te vai ra ihoā te faanahoraa, e tano atoà e parau e, te vai ra te hōroà a te Atua i te taata no te ìteraa i te reira. I roto i te tahi haapiiraa a te tahi taata, ia roahia te pūai o te reo i te hānere mētera, e tano no te ôrero.

lotua : ua rahi roa te parau o te ôrero, ua faaòhipahia no te mau òhipa huru rau.

Ôpeta : tei te taata ia e hōroà i te parau e na na atoà e haapii i te taata âpī ta na i māiti e au no te reira tuhaa òhipa. Mai te peu na ù iho e rave, ua ìte, ua mātou i te rave. No te taata âpī, e tano e tauturu, e haapii i te faatomaraa reo. Ta terā taata i parau, ia tae-aè-hia 100 mētera, ua tano ia no te ôrero.

Taarii : te faanahoraa o te tuāroì e to na tūātiraa i te ôrero.

Ôpeta : e faanahoraa pāpū to te tuāroì. Hoê ā atoà no te ôrero. Te auraa o te iòà Maharepa, nā tuhaa e 4, te tumu i tātuhahia.

lotua : i roto i te rauraa o te mau parau, te vai ra terā tāmūraa o te taata i te fenua no reira o ia i te fānaua mai.

Ôpeta : te ômuaraa o te parau o Maharepa, e 4 repa, e 4 âivi.

Nātupuai v : te tuatāpaparaa a te tahi òrometua, o fārepa te iòà ta na i faaòhipa. Aita ihoā e taaêraa no te mea, te maha, te fā atoà ia.

Opeta : Aita vau i ite i te reira parau.

Tihiri : te itehia ra te faufaa no te mau òrometua i tauturu ia òe i roto i teie mau parau ta òe i hōroà mai. Mauruuru no to òe fāriiraa i te hōroà mai i teie mau parau.

Ua vaiiho mai o papa Opeta i te rururaa i te hora 5.

Tihiri : te mau parau tumu e tano e tapeà, te faatūàtiraa i te parau o te Ètārētia e to te Māòhi....

Te tahi aniraa i hōroàhia atu na, ia faaea mai tātou i te pō no te faaroa atu ā te âparauraa, faaravairaa. ta mātou aniraa, to mātou vahi taòtoraa i teie pō.

Taehau : te vāhi tāòtoraa, i te fare òrometua i tahatai. Te faanahoraa no ananahi, e tiaihia mai tātou i te hora 7 i te fare paroita, ta tātou haapiiraa i te fare pure. I te hora 2 i te avatea, e haere mai te tahi papa no te tatara. I te hora 5 e te âfa, e tāmāa tātou hou a hoì mai ai.

Mahana piti 23/10/07

i Papetoà

Rauti tumu : Maehaa

Haapiiraa rautīhia e Tihiri : Te tuhaa matamua a te Porotetani

08.00.10.00

Ômuaraa

Te tere ra tātou na roto i te tau. E faataahia e piti pupu : te pupu 1, te mau ùtuafare òrometua o nā pāroita e toru, Maiào, Haapiti, Papetoà. Na Teiva e o Natupuài mā e āpee i te pupu 1, no te hiò i te parau o **Martin Luther/Rutero** i te fenua Purutia, no te imi i te pāhonora a i te uiraa e : e aha te haapiiraa faaroo i roto i te haapiiraa a Rutero. E e aha ta terā haapiiraa e parau mai ra ia tātou i to tātou porotetaniraa i teie mahana. I mua i te taiòraa pīpīria, Ruta 18/1-8, te parau o te vāhine ìvi i mua i te haavā : na hea òutou e taiò-rutero mai i taua parau i roto i to tātou porotetaniraa i teie mahana.

Te piti o te pupu, te toea o te mau ùtuafare òrometua, no nā pāroita e piti, Afareaitu e o Teàvaro, e haere òutou i Herevetia no te fārerei i teie taata tuiroo o **Jean Calvin/Taravino**. Hoê ā uiraa : 1. Te haapiiraa faaroo a Taravino. 2. E aha ta taua haapiiraa e parau mai ra i to tātou porotetaniraa i teie mahana. 3. Na hea i te taiò-Taravino mai i te parau i roto i te Ruta 18/1-8. Na Iotua rāua o Maehaa e āpee ia òutou. Aita òutou e ôpanihia ia haere i te fenua Farāni.

E haere òutou e e hoi mai i te hora 9.

Ôpereraa manaò e tauàparauraa

Te pāhonora a te Pupu 1 : Rutero

- 1) Te papa o te tiaturiraa :
- Faahoì i te aratairaa e te tiaturiraa o te Etārētia i nià i te parau a te Atua
- 2) Ei te faaroo anaè e ora ai te taata
- Faahoì i nià i te parau a te Atua
- 3) Te tahi taiòraa no te iò a o Rutero : E rù-te-rò

Te mau uiraa a te pupu Taravino

lotua loane : Faahoì anei te tiaturiraa i nià i te parau a te Atua e aore ra i nià i te Atua.

Taehau : e faahoì i te parau a te Atua. No te tahi ètārētia i àtea i te parau a te Atua, e aore aita i ite i te parau a te Atua

Tihiri : ua faataa o Rutero i te faaiteraa i te parau o te Atua i roto i to na faaiteraa ia na na roto i te Tamaiti, Emanuera, e te parau a te Atua, te parau i faahitihia. Te reira te uiuiraa rahi a te mau mārū-metia. Te reformatio a Rutero, te faahoìraa i te parau a te Atua i te taata faaroo.

Natupuài v : i nià i teie faataaraa i te parau a te Atua e te parau o te Atua. Te tiaturiraa o te taata, te parau a te Atua, terā ia i pāpaihia i roto i te pīpīria. Ua haamau o Rutero i ta haapiiraa faaroo i nià i te tiaturiraa e, e faahoì i te parau a te Atua i te taata.

Tihiri : ia tae tātou i nià ia Taravino, i reira tātou e pāpū ai te taaèraa i roto ia rātou. No Rutero, te Atua tei faaite mai ia na ia Aperahama, te nūnaa Iteraèra. Te rima àui ia a te Atua, e

te rima àtau ra, o te pīpīria ia. Te parau o te Atua, terā ia i pāpaihia i roto i te pīpīria. Mea ê ta Taravino hiōraa.

No te pāhonora a i te uiraa 2 : i te faaroo anaè e ora ai te taata. E aha te mea ta òutou e māramarama ra i teie parau tei riro ei niu no te tiātuiraa reformatio.

Taehau : haapāpū i te faaroo i te Atua.

lotua loane : ua haere mai te Atua e fārerei i te taata na roto i te Tamaiti, no te faaora i te taata. Ua faaò te Atua ia na i roto i te oraraa o te taata.

Tihiri : te parau rahi, no te fareireira te Atua i te taata. Ia parau rā tātou e, e ora te taata, te uiraa, tei hea taata, te hea hohoà taata.

lotua : te taata hara.

Taehau : te taata tei ìte e, i te Atua anaè e matara ai to na fifi. E faaàtea te taata i te hara, te mea e àtea ai o ia i te Atua. E ora horoà noa, faatau aroha.

Tihiri : te niu o te reformatio, eere na roto i ta tātou tapihoora e faaora ai te Atua i te taata hara, e horoà rā na te Atua no te faaora i te taata hara. Ia parauhia te taata noa, mea taaè i te taata hara. Te taata noa, aita e tapihoora mai te matara mai no te taata hara. Te niu te reira o te haapiiraa faaroo a Rutero.

Tihiri : No te pāhonora a i te uiraa 2 : e faahoì i nià i te parau a te Atua, te uiraa, e na hea te faahoìraa i te parau a te Atua.

Taehau : te parau, te haapiiraa, to roto i te pīpīria, eere rā te reira anaè, tei roto atoà i te mau parau paari o ta na i faaite na roto i te rahu. A taa noa atu te parau i pāpaihia, te tarava noa ra te parau a te Atua i roto i te mau mea e àua haaàti ra ia tātou.

Tepito : te vai ra te parau a te taata noa e te taata faaroo. Tei te huru o te taata e faaroo mai ra e ta na e māramarama ra i te parau o ta na e faaroo ra. Te vai te tahi e parau ra e te tahi e faaroo ra. Ia tuu te taata parau ia na i te tiāraa o te taata faaroo. Te taata faaroo, ia maraa ia na i te parau ta na e faaroo. Aita ta te taata parau e faateiaha ra i te taata e faaroo ra. Tei ia na te faaotiraa o te parau.

Tihiri : e parau faufaa rahi te reira i roto i te haapiiraa a Rutero. Na roto i te mau haapiiraa, fareireira, heuraa pīpīria, te aōraa e rau noa atu te faaiteraa i te parau o te Metia, e mau rāveà anaè e ìte ai te taata i te parau a te Atua. Aita e faaheporaa ta Rutero i te taata. O te tiāmāraa o te taata e faaroo ra no te faaoti, e tiāturi i taua Atua ta na e faaroo. Te reira te vāhi i taaè ai o Rutero i te faanahora a te ètārētia tatorita. E vaiho o ia i te faaotiraa i te taata faaroo no te haapāpū o vai ta na e faaroo. No Rutero, te tiāmāraa ta te Fatu i horoà mai ei faatau aroha na te Atua, i roto i to na hīroà tumu. I roto i te pure àrai, e parau te taata i te mea e vai ra i roto i to na òpū, ei tapaò faaite ua fārerei te parau a te Atua i te taata.

Tepito : aita e faaheporaa, na te taata iho, na to na òpū e faaoti e fārii i te parau ta na e faaroo.

Tihiri : te parau no te tiāmāraa o te taata ta Rutero e haapii ra, e faahoì i roto i te pīpīria, eiaha e taora noa i roto i te natura. E tano e haapāpū, i roto anaè te pīpīria e ìte ai tātou i te aroha faaora o te Atua.

Te pāhonora a te Pupu 2 : Taravino

1) Te papa o te tiātuiraa

- i te Atua anaè (soli deo)
- ia Ietu Metia anaè (soli christus)
- i te parau a te atua anaè (sola scriptura)
- i te faaroo anaè (sola fidei)
- i te aroha anaè (sola gratia)

→ no te hanahana anaè o te Atua

2) te haapiiraa rahi e noaa mai oia hoi, e faaāpī i te faanahora ia au te parau a te Atua.

3) ua riro te pure te hoè o te rāveà ei tautururaa i te taata i roto i to na faaroo.

Ôpereraa manaò

Tepito : te vai ra te rahi o te parau a Taravino, no teie parau i tapeàhia mai, , e tano e faaâpī, no te faanahoraa. I roto i te faanahoraa oraraa o te taata, te vai ra te mau vāhi e tano e faaâpī ia au te haapiiraa a te parau a te Atua.

Tibiri : te parau a te Atua e te parau a te fenua, te tautai, te faaâpu.

Natupuai v : e haapāpū i te parau o te oraraa o te taata e te oraraa o te ètārētia. Te uiraa, e aha te faaâpīraa e tano ia au te hiòraa a Taravino.

Tepito : aita mātou i faaòre i terā mau manaò, o vau rā, e faatura vau i te tahi e to na manaò taaê, e ia faatura o ia i to ù manaò. I teie mahana, mea hanahana aè na ù e aò noa i raro i te haere i nià (i te purupiti).

lotua : e faanaho te taata i to na oraraa ia au ta na māmaramaramaa i te fītauraa a te parau a te Atua. Te fifi i teie mahana, te rauraa o te manaò e te māmaramaramaa a te taata i taua parau a te Atua. No te hoê taata e faaâpu i te māa, e faanaho maite o ia i ta na faaâpu, eere i te mea pata hānoa.

Tibiri : te faaìteraa roto a te Varua a te Atua. Ei hiòraa, no te faaâpīraa i teie fare pure, e hiò i te parau a te Atua i roto i te pīpīria ia au te haapiiraa a Taravino. I roto i te tahi mau faaâpīraa a te Haapiiraa Tāpati, ia faahoihia i nià i te parau a te Atua, te tū ra i te haapiiraa a Taravino. I roto i te mau feruriraa a te apooraa tiàtono, ia riro te parau a te Atua ei aratai i te mau manaò, e tū ia i te manaò o Taravino. Eiaha e rū, e horoà i te taime. Ei hiòraa, no te tahi àti e tupu i roto i te tahi faanahoraa faaroo, ia parau tātou e, e faaotiraa na te Atua, te tiàturiraa, o te Atua tei rave i terā faaotiraa i roto i te tahi tiripuna huna e ta na mau merahi. Ia fārii tātou i te reira huru parauraa, te Taravino ra tātou. Te hohoà Atua e tiàturihia e Taravino, è na o ia i te faanaho i te mau mea atoà. I roto i te reira parau, aita te tiāmāraa o te taata e haafaufaahia, na te Atua anaè te faaotiraa. Te reira te vāhi i taaê ai o Taravino ia Rutero.

lotua : te parau o te iòa, te vai ra te tahi mau parau e haamatahia e Rutero e e faahopehia e Taravino. Ia parauhia e, ei te faaroo anaè e ora ai, e ia tāpirihia i terā parau e, ei òhipa e ora ai. E tano e vaiiho i terā mau parau a Rutero ia na ra. I roto i nā parau e 5 a Rutero, ua faahoì o ia i te mau mea atoà i te Atua ra. Te uiraa, na hea i te ora, faaòhipa i taua nā parau tumu e 5 i roto i to tātou oraraa faaroo i teie mahana. Te tahi hiòraa, (i roto i te fāriraa e te pureraa i ravehia i teie poipoi) i ūta, ua parauhia te parau o te mau atua e i teie vāhi i roto i te fare pure, e parauhia te parau o te « soli deo ». Na hea i te faatūati i nā parau e piti.

Tibiri : ua tuuhia atu te tahi taiòraa pīpīria ei tauturu i ta tātou faahoìraa i nià ia tātou i teie mahana. E tapaòhia teie mau uiuiraa, e i te farereiraa i muri e hiòhia ai. Te tahi parau i matara mai, te parau o te taata noa e te taata faaroo, e tāpiri mai te parau o te haamoàraa, no te faaau i te tahi mau pupu e haere i te tiurai no te faahanahana i te Atua. Te tahi parau, e fārii anei te āau i te fārereiraa a te Atua ia na. Aita e haafaufaa-òre-hia ra ta tātou mau faanahoraa. O Taravino, e taata noa, e tāpirihia te faaroo, te tiàturi, e imi i te rāveà ia riro terā taata ei taata moà. Mea faature roa, tārena... ta Rutero, te tiāraa o te taata faaroo, e taata faaorahia e te Atua. Te uiraa a Taravino ia Rutero, tei hea te parau o te haamoàraa. I reira raua e taaê ai. No Taravino, e faufaaahia ta tātou tāviniraa no te haamoà ia tātou i mua i te hanahana o te Atua. Te taata e iriti ia na i rapae i taua mau faanahoraa, te iriti ra o ia ia na i te moà o te Atua. No Rutero, aita anei o ia i nuu atu, ua rave i te taata noa, ua haafaufaa i te moà, te hīroà Māòhi, te pīpīria. Aita anei o Rutero e iriti i te ùputa o te rai, ia fārerei nā parau e toru, te noa, te haamoà e te raa. Te raa o te Atua, e titauhia e te taata no te haafatata i te Atua. I roto i te tahi tuatāpaparaa, te vai ra te parau no te moà e te raa. Te moà e rōaa na roto i te haapae, no te hanahana o te Atua, ia mauruuru te Atua. I roto i te tiàturiraa o te tupuna, te marae te vāhi moà, te vāhi e taù ai te taata i te Atua. I roto i teie fare pure, te iòa o Ietu te taùhia. I nià i te marae, te vai ra te faanahoraa, te tahuà te tano e taù i te Atua, oia te moà no te taù i te raa o te Atua. Te hanahana o te Atua, ta Rutero, na te faaroo anaè aore ta te Atua. Ta Taravino, ia faaroo te taata i te Tamaiti e riro ai o ia ei taata moà na roto i te faatāvairaa a te Varua.

No te taiòraa i horoàhia atu, ua tauhia, ua ravehia to te Tāpati i mairi, no te imi i te rāveà e haafatata i te parau o te porotetani, ia au te faalteraa a Rutero e a Taravino.

Himene

(Hamaiterani)

*ia òre òe ia ìte o vai òe
ia òre òre ia ìte no hea mai òe
E ìte anei rā òe i te Atua
To òe henua, henua heeuri mau
E haamauruuru tātou i te Atua
No to na here ia tātou te taata nei
Nūnaa fārii tātou mai tahito mai
Ia vai hoē òe e to ù metua vāhine*

Haapiiraa 2 a te pupu ètārētia rautīhia e Teiva, Natupuài v. e Natupuài t.

10.00-12.00

Ômuaraa (Natupuài v.)

Te uiraa ta tātou e tūtonu i roto i teie farereiraa e i muri aè i te haamanaòraa i te haapiiraa tumu a Rutero, ia niuhia te mau mea atoà i nià i te parau a te Atua, e aha te tauturu ta te mau veà tonu peretāne i vaiho mai ei tauturu ia tātou i teie mahana.

Ei tautururaa ia tātou, e mataitai tātou i te tahi hohoà tei faanahohia e te *Cinématamua*, i nià ia Henri Vernier, tei òhipa maoro i roto i ta tātou ètārētia, tei hoì na i Farāni e tei pohe i reira tau matahiti i teie nei. Ua tapeà-noa-hia te tahi tuhaa e faalte ra i te tatararaa a Henri Vernier i nià i te huru oraraa faaroo o Moorea.

ua faataimehia te mataitairaa hohoà no te tahi taime ē e ua pūòì mai o Teiva no te rautī i te tuhaa no te tau o te mau veà tonu peretāne

Te huru o te taeraa mai te mau veà tonu i Moorea (rautīhia e Teiva)

Ua tae mai na te tahi mau mitionare matamua i Moorea e ua fārihia e te vāhine ivi a Tū-Pomare i Maharepa. I muri aè, ua tae mai te tahi nā mitionare i te matahiti 1805 no te rahi o te fifi i tupu i Tahiti.

Atopa-Novema 1805 : 2 veà tonu i tae mai i Papetoai. E tere poro èvaneria. Ua ora tāmāu i roto i te nūnaa, ua matara te reo Māòhi. I te matahiti 1808, no te àrepurepuraa i Tahiti, ua faaruè te tahi pae ia Tahiti no te haere i Huahine, e te tahi pae tei faaea i pihai iho ia Pomare. Ua tiā mai te tahi mau raatira no te àro ia Pomare. E 4 veà tonu tei toe mai, o Noti te tahi. I roto i te hiòraa a te mau veà tonu, ua mauà te taime, eita te pororaa èvaneria e manuia, ua fifi roa te oraraa. Ua hoì te tahi pae i Auteraria, i reira to rātou haamauraa i te tahi pū a te LMS.

1805-1808 : aita e faufaa i tupu. Ua pāpaihia te tahi mau puta iti, mai te piāpā no te mea ua matara i te pae o te reo Māòhi.

No te fifi i tupu i Tahiti, ua horo mai o Pomare i Moorea, mā te àpeehea e Noti e te tahi tau mitionare. E tau « homai », « pōvai ». Ua riro o Noti ei faaà ia Pomare. Ua tupu te hinaaro o Pomare ia ìte i te pāpai. E taime tano no te haapāpū i te taiò e te pāpai. 1811 : ua pāpai te arii i te tahi rata i te mau veà tonu i Auteraria, no te ani ia hoì mai i Tahiti. Te vai atoà ra te rata a Noti no te haapāpū i te aniraa a Pomare, ia hoì mai i Moorea, i Papetoai, no te mea ua naho te oraraa. Ua haamata o Pomare i te òhipa, a taa noa atu i te òhipa a Noti, ua haapii i te nūnaa i te taiò e te pāpai. Te mau veà tonu i tae mai, o Henry Davies e ta na vāhine, o Bicknell, Hayward... Ua haamau rātou i te tahi pū haapiiraa, no te mea ua haamata te taata i

te haafatata i te mau veà tonu. A tahi ra te nūnaa a ite ai i te parau o te pāpai, ua matau noa na hoì rātou i te parau noa. No te mea e òhipa āpī, no reira te mau veà tonu i fāriihia ai. Te vai atoà ra te mau tauraa i itehia i nià ia Pomare, to na faaātearaa ia na i ta na haamoriraa tumu. Te tahi hiòraa, te parau o te honu tei riro na ei ìnai na te mau atua, ia tuuhia te tahi tuhaa na te mau atua i nià i te marae. Ta Pomare i rave, e tunu i te taatoàraa o te honu na na. Ua riàrià te nūnaa i te tairiraa a te mau atua ia Pomare. Aita rā i tupu. Te tahi atoà hiòraa, to na haaipoiporaa i te tamahine a te arii no Raiatea, o Teremoemoe. Aita i haere i nià i te marae mai tei matauhia, ua haere rā i te mau veà tonu. E mau tapaò faaite i te tauraa te huru o Pomare. Ua ora fatata noa o Pomare ia Noti. E tauraa mau anei, ua faaruè mau anei o ia i to na mau atua. Na teie huru o Pomare i faaitoito i te mau veà tonu i roto i te pororaa èvaneria. Ua rahi te taata i tāpapa mai i te mau pureraa a te mau veà tonu. Noa atu to rātou iti, no te rahi o te mau taata i hinaaro e ite i te parau o te Atua i porohia e te mau veà tonu, ua taupupu te mau veà tonu i te rave i te mau haapiiraa.

I te matahiti 1817, ua haamauhia te tahi pū i Afareaitu. O Davies e o Hayward tei haapaò i taua pū i te pae hitiraa mahana o Moorea.

I Papetoai nei, te tahuà ra o Patii, e taata hiòpoà, ite i te hiò i te tupuraa òhipa. Ua hiòpoà i te mau veà tonu, te huru o te nūnaa, te mau parau i haapiihia e te mau veà tonu. I te tahi ahiahi, i to Noti raveraa i te pureraa no te tahi mau taata no Huahine i tae mai i Papetoai, ua āpee e ua atu āmui atoà o Patii. I muri mai, ia hoì mai o Noti rāua o Patii na tahatai, terā te parau a Patii : ua ite òe, ua paari vau i roto i ta ù haamoriraa, e ua tuatāpapa i te mau mea atoà i tupu i roto i ta ù peu, e inaha, aita e mea maitai ta ù i ite. Ta òutou, aita e mea ino ta ù i ite. Ananahi, ia ite mai òe, e taitai mai au i te mau too i rapae i te fare e e tānina vau ia rātou». Teie te parau a Noti ia Patii, « aita vau e tiāturi e na reira òe ». Ua pāhono o Patii : « eiaha e faaroo taiatā, e tupu te temeio ànanahi ». Ia poipoi aè, ua haaputu o Patii i te vāhie e ua tūtūi i te mau tii/too i te auahi. I te Fepuare 1815 te tupuraa taua òhipa maere. Mai taua mahana ra to na tāmauraa i te āmui i te mau haapiiraa a te mau veà tonu.

Tenuare 1821 : i te papetitoraa o Patii e te tahi mau mero, ua faataahia o ia ei tiātono. Ua ravehia te haapaeraa māa, te pure, te tuuraa rima i roto i te fare pure no Papetoai. E fare nīau noa i terā ra tau. (ua papetitoa na o Pomare i Papaoa i te matahiti 1819). Ua tonohia te tiātono ra o Patii i Raivavae, ei haapii parau a te Atua i roto i te nūnaa.

I Papetoai, te pū faaineineraa a te mau veà tonu e te piti, tei Afareaitu. Ua haamauhia te mātini nēneiraa i Afareaitu no te mea tei reira o Davies. Na Pomare II i nēnei i te āpi matamua. I muri mai, te èvaneria a Ruta. Ua riro te mātini nēneiraa ei moihaa faufaa no te faarahi te parau, òpere atu ai na te nūnaa. I te tahi taima, ua tae-aè-hia 2000 puta ei faaite i te rahi o te taata i hinaaro e taiò. Te èvaneria a Ruta, e 3000 puta i nēneihia, aita i ravi, ua tae mai to te mau motu ātea, to Tuamotu... no teie mātini nēneiraa, no te rahi o te òhipa, ua tihēpu te mau veà tonu e piti taureàraè no te rave i te nēneiraa e ua aufau-roa-hia rāua. No teie nā pū, ia hiò mai to Tahiti e to Raiatea ia Moorea ua riro roa ia ei pū no te māramarama no te mea e tāpapa roa mai to rapae i te mau parau. No reira atoà te mau veà tonu i faaau ai i te pīpīria ei pū no te māramarama. E haapotoraa teie no te huru tupuraa o te ètārētia i Moorea.

Te mau faaravairaa

Natupuai v : o Papetoai te pū haapiiraa matamua. Te papetitoraa o Pomare i ravehia i Arue.

lotua : no te aha o Pomare i haere mai ai i Papetoai, aita i haere i Afareaitu.

Teiva : no te mea tei ò nei te tahi mau tuhaa fenua e fatuhia e ana. Ua riro atoà na o Papetoai ei pū no te haamoriraa a te mau tupuna.

Maehaa : a taa noa atu te nohoraa o Pomare i teie vāhi, te mea rā e tano e tapeà, te raveraa te mau veà tonu i te mau aratai no te haaōhie i te tauraa te nūnaa.

lotua : te àfaroraa i nià i te mau aratai, e poritita na te mau veà tonu no te faaōhie i te tauraa te nūnaa.

Teiva : e rāveà ihoā i haapiihia, ia rōaa te ūpoo, e ôhie te toeā i te fārii.

Tihiri : mauruuru no te haapotoraā i te haamatarāā o te etaretia. E au mai ia Noa, e aore ra mai teie māmā i te pae āpoo pape no Tamaria. Ia au rā te tauturu e rōaa ei tauturu ia tātou. Te vai atoā ra te tahi parau faufaa no te tahi rāveà i faaōhipahia e te mau veà tonono e tei tueā i te rāveà a Rutero e o Taravino. Te vai atoā ra nā hīroā e vai ra i roto ia Pomare, paumotu e tahiti. Te vai ra terā hiaai no te haapii te taiō e te pāpai. Te rāveà faufaa roa, te nēneiraa i te parau. E riro ei pohehaeraa na to Tahiti. No te mea atoā hoi i piihia na o Moorea o Tahiti iti. Na roto i teie rāveà, a taa noa atu te faīraa ia Ietu Metia ei faaora, e te oraraa faaroo, ua ô to Moorea i roto i te ao no te pāpai. E rāveà na te peretāne tei faaō i to Moorea i roto i te ao no te pāpai. Ta te pāpai i faataui i roto i te hīroā o te Māōhi. Te uiuiraa, i te pae no te haapii, a taa noa atu te feiā i tāpapa mai na te tahi atu mau motu, e tano e ite e aha te puta matamua i nēneihia e tei tauturu i te mau veà tonono i te tauraa i te nūnaa e te tupuraa o te ètārētia.

Teiva : te parau o teie fare tei patuhia e te mau veà tonono.

Natupuāi v. : te huru hamaniraa o te fare, te faatūātiraa i te parau o nā orovaū e na mouā e vaū.

Taehau : te orovaū e parau na te tuhaa 4.

Natupuāi t : te mitionare hopeā i Tahiti, o William Howe i te matahiti ..., i muri mai e haamata ai te tau o te mau veà tonono farāni. I faahitihia na te mau àroraā i Tahiti tei pitaataa roa te oraraa. Te papa ture 1948, protectorat i haamauhia no te paruru ia Tahiti i te tau o Bruat. Ia 1851-1852, ua riro te ètārētia ei ètārētia na te hau, na te hau e aufau i te mau mitionare. Na te arii vāhine i tuu rima i te aniraa i te hau farāni i te tau o te emepera o Napoléon III. 1863, ua tae mai te mitionare farāni, Thomas Arbousset e tae atu i te 1963 : hoē hanere matahiti to Farāni òhiparāā io tātou.

E rave i te tahi àroraā manaò i rotopū i nā pupu e piti e te uiraa e feruri i roto i nā minuti e 5: te aniraa a te hau farāni i te arii vāhine mā te faahepo ia faatiā i te ètārētia tatorita i o tātou. Hoē pupu : te hau farāni, hoē pupu : te arii vāhine, te ètārētia porotetani. E 5 minuti e horoāhia no te faaineine i to òutou manaò.

Pupu a te arii Pomare : himene « *allelu x 2 alleluia, gloire au Seigneur !* »

Pupu a Farāni : noa atu te himene, e tuu-rima-hia te parau haafatu i te fenua. Merci maman Marie, que le Seigneur soit avec vous.

Natupuāi i : te faaineineraa tāmāu i Punaauia, te na ô ra te tahi tuahine, « vous êtes des nuls ».

Ua himene òutou i te himene a te hau farāni. Ua tāmāu noa te pupu porotetani i te himene, ua ūpootiā te pupu a te arii vāhine. To na tanoraa, e tiā mai òutou no te parau : taisez-vous. Mea mania roa ta òutou àroraā.

Te uiraa : ua māmaramama anei òutou i te huru no te tau o te mau veà tonono farāni.

I roto i te tāviniraa a te òrometua, e fārerei ihoā i te mau fifi i roto i te mau utuafare. Ua rave te farāni i te puai no te haamau i ta na hau tamaru.

lotua : i roto i te paruparu e itehia ai te puai.

Natupuāi t : te faaite noa ra ta òutou haūti i te paruparu o te etaretia i mua i te puai o te poritita. Te tiātuiriraa, ia ara te òrometua i te huru tupuraa o te mau òhipa e orahia ra e te nūnaa, te mau tauraa i tupu i roto i te oraraa o te ètārētia.

Hìōraa āmui i niā i te haūti

Pupu farāni : ua āparau mātou i niā i te huru o te hau farāni.

Teiva : e ere i te mea ôhie i te faaō i roto i te huru o te farāni i teie mahana. Ua mau to tātou parau, aita rā te pupu i hinaaro e tomo i roto i terā huru.

No te aha i himene ai : ua mau mātou i niā i te tiātuiriraa, ua tiai mātou ia tiā mai rātou no te faahepo ia mātou.

Natupuāi : e tano e tau i te pupu no te haūti i to te tahi tiāraa.

lotua : manaònaò i te huru tupuraa no to tātou tuatua. Te iōa i faahitihia i roto i terā tau, epm. Ua faahoī te ARA i ta na tuatāpaparaa, i te 5 no tiurai 1927 te haamanaraahia terā iōa. I roto i

terā tau peretāne, e etaretia no Tahiti, e i te tau farāni, ua tau ei epm. Te uiraa, na hea i te taeraa i niā i te tauraa. E faatūāti atu ai niā i te faaotiraa a te ARA no te iōa epm. Aita i rōaa ia tātou te parau i tae ai te mau veà tono i te faaotiraa i te matahiti 1927. E tano e haafaufaa i te tuatua o terā tau. Ua faahoi te ARA i te parau i te taata no te pāhono i te mau uiiraa. E tano e hiò atoà i te tumu i tau ai ei eepf (te no e te i). Mea rahi te mau parau faufaa e tano e tūtonu. Te uiraa tumu, e aha ta te tuatua e haapii ra i te tumu i tau ai te iōa. Te vai ra te tahi hohoà o taua *décret* e e patahia no te tuu i roto i te puta.

Tāmāraa i Teumehere.

12.30-13.45

Mataitairaa i te hohoà a *Cinématamua* no Henri Vernier i niā i te parau no te tupuraa te ètārētia i Moorea

13.45-14.00

**Mahana piti 23/10/07
i Papetoà**

Faaiteraa a Torenerio a Poheroa piihia o Tore

Te parau o Papetoà faatoa

Teie pape (i rapae aè i te fare pure), e tamarii, e ia au te faanahoraa, aita ta na e parau. E pape i faaòhipa i te âvaè fepuare 1810 no te papetito ia Pātii, te tiàtono matamua. Te vai atoà ra te parau o Iotefa.

I ò nei te tupuraa te parau o te faaroo, a taa noa atu to Tahiti. I ò nei atoà te patu-raa-hia te pahi o *Haweis* no te mono i te pahi ra o Tararapu. Ua riro na riro teie âfaa o Maorerahi ei faaàpu maa rahi no te mau ratere e ua ôperehia taua mau maa na te mau taa-motu. I Tupuài te faaòhiparaahia te maa taro no te faaora i te tahi mai e no Papetoà te taro i tarihia i Tupuài. Mea taaè atoà te uru e tupu ra i roto i taua âfaa. To na raveraa, e pehi i nià i te ôfai e ia âfafa, e tuu i roto i te pape e tunu atu ai.

Teie te piti o te fare pure i hamanihia. E tāpoi rauoro noa to te fare matamua. I ô nei atoà te raveraahia te ôroà moà a te Fatu e ua faaòhipa te mau mitionare i te vai haari e te ùru.

Te parau o te vai i rapae i te fare pure, na to na tai e tāmārū i te pūai o te miti rahi. Te ôfai e tià ra i rapae, no Taputapuātea, no nià i te tahi marae. O Tuaarama-tuturi-âpiti-taua te iòa o teie ôfai.

Te mouà o Rotui, te taa ia o Temehani, e mouà na raro i te fenua i te amoraahia, te mouà o Hiòrai, Te vai ra to na paripari, e paripari no te vāhine, o rouru ônini ueue tāmaumau... e parauraa na te Māòhi. Aita tātou e àhamu, ua haapii i to rātou reo...

Te vai ra te tahi parau ta Teriitua i faatià mai ia ù, e 8 noa matahiti to ù i taua taime. E parau no to ù papa rūau, te òrometua Temoe, tei parau i to ù taeàe ia Teuira tei faaroo o i te reo o to ù metua vāhine i roto i te ôpū. E reo pure i te tau a ora ai o ia i roto i te tamaì. Na te reo ta te Tumu nui i horoà i aratai ia rātou i rapae i te àroraa. No reira, eiaha e hoo taiata i te reo, e faufaa rahi te reira e tano tātou e horoà i roto i te tamarii.

No te parau o Faatoà, e ère i te vāhi rahi. E iòa no te tahi tuhaa fenua i hoohia ia Hans Carlson. Te vai ra te tahi vai i reira, o Faatoà te iòa. Aita o Pātii i rave i te pape i teie vai i rapae i te fare pure, no te mea e tamarii, ua rave rā i to Faatoà. Ua moè rā taua pape o Faatoà i te hooraahia te fenua e no reira mai terā himene, « o Papetoà rari, o Papetoà maro... », e parau no terā vai, terā âpoo pape. No Pātii, e mea na nià i te tumu vī to na faarooraa i te haapiiraa a te mau mitionare. I ô ai o ia i roto i te pupu haapii. Te vai ra atoà te tahi tamaiti o Maiti tei âpee ia Pātii. Ua faaara o Pātii ia Noti i terā parau e, e pupu atua ta na e fanautini, ua àhuhia e te àhu rōroa. Te atua i tūrai ia Pātii ia fārii i te Atua mau e ia faarue i ta na mau too, e pūaa.

Te ava i Taareu i Ôpūnohu. Te ôutu i topahia i te iòa o Taareu. Te ava i mua, o Paa-uru-pō, e ère o Taareu mai tei pāpaihia i roto i te puta fenua.

No te hamaniraa o teie fare pure, ta te papaa e parau ra e *octogonal*, no te mea e 8 rara to teie fenua, no reira teie nā orapa e 8. Te taata hopeà i tātāi i teie fare, o te òrometua Thomas a Temauri. Te faufaa ia ta na i vaiiho i te nūnaa o Faatoà.

Te iòa matamua o teie fenua, o Tainuna, e ère o Moorea, e ère o Eimeo, e ère o Aimeho.

O Moorea, e tamarii tauà-òre-hia. E tamaiti itoito rā i roto i to na oraraa. Aita i faahuehue, ua paia noa i te vī, ua ite o ia i te hoè mahana, e mau o ia i to ù nūnaa i roto i to na àpu rima.

O Aimeho, e iòa no te tahi âpoo e vai ra i Urufara. Aimeho, e hei unauna e tāpoi ra mai te anuanua, na te piri mama rā òe e tari i nià i te īriatai. Aita e faahaparaa i te feiā e horoà ra i terā iòa. E haè no te urī... te hotu marevareva e vai i te ôutu i pīhai iho i te hōtera *Moorea Lagon*, e ānuanua i te mata faatuatini.

Te faaiteraa a papa Matarau a Teamotuàitau¹

Te iho no roto i te tumu o Iete. Te iho.....

¹ Aita te taatoàraa o te faaiteraa a papa Matarau i rōaa i te haaputuhia. Ua tāmatahia i te haruharu, aita rā i naho.

Te tauraa te reva

Urufara ; te parau a Teuira Henry : ia tae i te tau e tae mai...

Te *University no Berkeley* e vai ra i Paopao, e pū *international* no te feiā māimi. Te vai ra te mau āivanaa no te fenua nei e haa ra i taua pū, e mau oho matamua no te ite e te māmarama.

Te ôpereraa manaò i nià i nā faaiteraa e piti

Tihiri : e aha te tatararaa no te iòa o « moorea ».

Tore : ua huri-tumu-hia te fenua, ua hī toto te mata. E faatiā faahou. Te parau o Afareaitu, tei parauhia o Farearii. Te vai ra te parau no te vāhine tei âfai i nā āvae i raro, e tomo te tāne i raro aè, te mea ia i paruparu ai te tāne. Aita atu e moihaa, to rātou rā hua. Ua tae mai i te pō, ua tuu i to na ūpoo i roto i te ava. I parauhia ai o Faaurupō. Te taata tiaì i teie marae o Ueva, e tāne e o Taaroa to na iòa. Te maraea, e mau tapairu, e vai taha noa, na rātou e mama i te àva, no te faaite i to rātou puai ; ia inu te taata i te àva, te taata matamua e ūnuhi, e tāirihia e te àito. Te taata hopeà e toe, e àito.

No Teumehere, e tapaò no te tāātiraa i te faaroo a te pāpaa e ta te Māòhi.

No Moorea : e tama tei òre i tauàhia e te metua. Ua parauhia o ia e, « e mau òe i to ù nūnaa i roto i to rima e na òe e arataì ».

No Aimeho : te ài i te manu, te meho, e ài nā maehaa, nā Tapuàemanu, Faatautia te marae i faatiahia. Eimeo i te rārā varu i te rima vera, o nā mouà tei riro ei hei tei nià aè te riri mama e tāpoi ra i te fenua.

Te parau o te vai : ôfai toa, e 2 ià, te mea uteute e te mea èreère e vai ra i nià i te navenave o na tai o te pū

Marae o Ueva e tamarii rii, e ère i te taata paari. Na na i fārii i te faaroo âpī. Te vai ra te parau tohu a Vaitā, a Maui a Pauè. Te ôroà matamua i faaterehia e te mau veà tono, ua rave rātou i te pape haari e te uru. A inu e a amu ia reàreà maite.

Te ôfai pōfai, e tama e àmu huna i te māa, e faaâtea i te àmuraa māa e ia paia te taata i reira e àmu ai. Te huru o te taata no Faatoài.

Te taime a tauì ai te iòa o te fenua

Tāniuniuraa a Faugerat, âfaihia i Afareaitu. E tuuhia ai te mau iòa e vai ra e tae mai i teie mahana.

Paopao : o Teaharoa i te matamua, to na ôtiā o Urefara. Te pū ra te pape, ta tātou e parau e vai puè.

Natupuài v : Faatoài e Papetoài. No te aha i tauì ai e no te aha aita i tauìhia o Vaitoài

Tore : Faatoài, o āfaa āfaro no te mea, ua nuu te nūnaa i mua, no reira i tauì ai te iòa, aita i tauà i te parau o te fenua. Eita te Faatoai e te Papetoài e tueā, e ani i te feiā i ite i terā tauraa.

lotua : te parau o te pape, te faaòhiparaa o te parau, e tāpape. Te tao i faaòhipahia no te papetitoraa i te taata, te vāhi matamua i Huahine.

Tore : te reira atoà te faatiàraa a to ù papa rūau, « te tāpape ra vau ia òe... ». Aita i parau « te tāvai... ». E tūati i te parau o te tamarii i ora na i roto i te vai i roto i te ôpu.

Natupuài v : te tūtonuraa i nià i te epm. E aha to òe manaò i nià i te tauraa te iòa.

Matarau : « ua tauihia òutou i te tau, to òutou tino to òutou vārua ». Te tauraa ta ù i faahiti, te eepf. Ta ù uiraa, no te aha i hinaaro ai e tau. E iho Māōhi ihoā to tātou. Ua tupu te parau o te epm. Te òaòà ra i terā iòà no te mea, i te ôroà 5 no māti i tupu na i Paopao, e toru taata ta ù i âparau, o Marurai, o John Doom e o Teariki. Te ui ra rātou e aha paì. Hoē ā tau mātou Marurai e o Raapoto i te haapiiraa. Te pii mai nei rātou ia ù, o Matarau. Ta ù i horoà na, te « Ao Māōhi nui ». E haere roa paha i nià i te epm, ahiri te ora noa ra o Raapoto, Marurai e o John Doom. O Māōhi nui, e ère te iòà etene, no tātou terā iòà. E aha to òutou manaò. I Māōhi na e te Māōhi ra e e Māōhi â.

Maehaa : te parau o Tainuna e te auraa e horoàhia ia au te òhipa i tupu i nià i te nūnaa. I teie mahana, ia au te iòà i horoàhia, tei hea te vairaa o te nūnaa, e taata tei haere mai e faanā i te tai. Ia hiòhia te nūnaa i teie mahana te pūtoto noa ra ānei. E aore ra te tīai noa ra ānei i te tahi faaora no na i teie mahana.

Tore : teie mahana, ua faaātea i te nūnaa i to na ora, na na iho i tuu ia na i roto i te paremo ; ua horo pūpara noa. Peneiāe ua faarue mātou aita e tauà faahou ra. Te hinaaro rā, e faaāimanaò. Teie mahana, te tauàhia ānei. Tei roto tātou i te ôpape. Te tahi parau tei tupu. Ua ora pūai te faaroo e ua reva te mau faatere. Aita te nūnaa i tai. Te tahi pae terā e tai ra e te ìmi ra i te rāveà no te faahoì. Na mātou iho i tuu ia mātou i roto i te ôpape, tāninito, e ère na te òrometua, e ère na te tahi metua. Mea maitai aè te òura, ia reru te pape, eita o ia e hinaaro ia moè to na mata.

Matarau : na òe e parau, na òe iho e ouà i roto. E ère na òutou. E ôhi noa òutou te Māōhi. Ua tae te miti i te tumu arapoà, aita rā i moè, te vai noa te parau paari : a hiò i to mouà, e hoì. Eiaha e tīai a horomii te moana ia òe. Teie ui, e ui tāiva, mea mauui, e ìmi te rāveà, na òutou e tauturu. Na òutou iho i ouà i roto i te pape, aita rā te pepenu i moè roa.

lotua : no te rahi o te parau ta ôrua i àmu, ua òhipa terā parau i roto i te āau, ua noaa te paari. Teie nei, te ui i teie mahana, to na oraraa, ua pāremo. I roto i te rahi o te parau i àmuhia, e aha te rāveà e au no te faatià i te faaroo o teie nūnaa. e ère na òutou noa, na tātou rā e ìmi i te rāveà.

Tore : na òe terā tamarii, no te aha e ui mai ai ia ù. E parau ta te tamarii, e parau ta te taureàreà. E tano e parau ia rātou, e âpee mai te metua. E ère te mea ôhie, ua tuuhia te tamarii i nià i te tahi fāito i mua ra, aita ta te tamarii e parau. I teie mahana, e faatiàhia te tamarii ia parau e e parau mai e, e parau pūite ta ù, e rōaa ta rātou pāhonora. Aita e tama arii faahou. *C'est la jeunesse en évolution*, mai tei pāpaihia e te tahi òrometua i faaruè ; te vāhine i Ôutumaoro, ua parau vau ia na *maranagoni* ?, eiaha e vaiho te ui âpī ia nīnā. Te ìmi ra i te rāveà i te tamarii e parau mai ra mea aravihi aè vau ia òe. Ia òre ia tū te manaò, e ère i te mea ôhie.

Matarau : te rāveà. E taeaè to ù, o Rāveà to na iòà, e ìmi i te rāveà. A hiò noa i nià ia òe te rāveà no teie ui tamarii. Ua ère tātou i te mau faanahoraa a te mau tupuna. Te tumu, ei hioraa, te hoê tupuna, e tumu rāau tei hotu tei toro i te aa, tei māahia, e tumu to na, o vau terā, e faahoì i terā parau, terā mau tupuna to tātou, eiaha to ù anaè, na ô mai te haereraa mai, aita â te èvaneria, e iòà to te mau mea atoà, ua àmu i te maa, ua haaputu i te parau. E tae atu i te matahiti i faaātea ai. To na tumu e to na ruperupe. Tātou, e haapii i te tamarii i te mea i horoàhia. Aita ānei to òutou mau tupuna i faatià atoà na, ua òre te tahi, ua faatià to Tore i te parau ia na. I teie taime, te ère ra tātou,

eiaha e rohirohi, e faaruperupe, eiaha e taiā i te topetope, tātou âmui te patu faahou i teie fare Māōhi, ia tiā faahou ona na roto i ta tātou mau rāveà. A imi tātou paatoà, te hee atu ra vau, e 85 matahiti to ù, tātou te faaitoito i te hoì i roto i te fare Māōhi.

Maehau : e taata tuè popo paha òe i te matamua.

Natupuàì v : te uì i teie mahana tei tāiva, te parau o Moorea e aore ra o Tainuna e tīai ra i te tahi taata, aita òutou i tiāturi ua tae mai terā taata. E tano e ui e, no te aha i tāiva ai. Ia fārerei te feiā âpī e te feiā paari. Noa atu te ètaèta o te taata e parau, na ù iho e hinaaro e haere. Te tāiva, te vai ra paha te tuhaa i òre tātou i rave, hou a imi ai i te rāveà. I teie poipoi, i roto i te haamoriraa, ua òri, ua taì te pahu. Te vāhi faahiahia, i roto i te mau mama i ori mai, hoè anaè tamahine âpī tei òri e tei ôrero ; te vāhi faahiahia, te imiraa teie tamahine i te faaô i roto i te faanahoraa a teie mau mama. Mea mauui ia faaroo ua tāiva teie ui tamarii. Ua rave terā tamahine i te tahi tuhaa. E ta tātou tuhaa, ta tātou rāveà.

Tore : te huru o te feiā âpī, o te metua, na u iho e faanaho i tau tamarii. Ia haere te metua, e âpee te tamarii. Te ôraa rātou i roto i te òhipa moni. Eiaha e parau e ua tāiva, e parau ra ua hoì faahou i roto i te àpu. Te faaheporaa e haere, aita ta ù i reira, te reira te tahi tumu i atea ai.

Matarau : te rāveà a te tupuna, te âparau, ua faaruè. Terā ui i parau, aita i tano, teie feiā âpī i teie mahana. Te vai ra te âuri òvahine, ua mau te faatereraa i nià, te piiraa a te feiā âpī, eiaha terā mau mea. Na vai i faaâtea, na rātou. Te pahu tei pii. Na roto i te evaneria e faahoi. Na tātou i ôpani. Auaè te ùpa i âtea ai, ua rave pāpū te peretiteni i mau ai teie faanahoraa, e feiā âpī te haere mai ra. O faatoai tei iriti i terā rāveà.

lotua : te tahi parau a papa Matarau, te ère. E hoì noa mai. Ta òe hiòraa i te parau o te ère, o vau tei ère, o òe tei î, ua ère vau, ua ère atoà òe. Te parau ra te hoè òrometua haapii, i mua i te tahi hāpaina, i ta te tamarii hiòraa, ua āfa î, ua āfa pau. Te ère, e faatupu te hiaai i te î, te hinaaro e imi i te mea e èrehia ra. Te reira te fā o teie faaineineraa, te hinaaro o te epm, e imi i te parau o te Māōhi. I roto i to òe haaputuraa i te mau parau paari.

Matarau : e faaitoitoraa terā, no to ù paruparu i hinaaro ai ia itoito atoà òe. Mai te mea ua ère òe, e hiaai, ua moè te noa o te tiare temehani, na te noa e faatupu i te hinaaro e imi i te noa. No te ère i imi ai. E imi tātou, e tiàoro tātou.

Natupuàì : no teie mahana, te vai ra te fenua i rapae ia òutou. Ua parauhia te paremo ra, te vai ra te mau hōtera, te huiraa popo. E tuhaa taù i mua i teie mau òhipa e riro i te haaparemo ia Moorea. Peneiàe na òe iho i haere i roto, mai ta Tore. Ua ite tātou i te fifi i Atimaono, te faahuehue ra te fatu fenua, e ère ânei te reira te tahi rāveà. Eita e tano te EPM ia tāpoi i te mata.

Tore : te huiraa popo. Ua opua na te tahi taata i paopao e te parau o Ôpūnohu e 2 miria te moni no te huiraa popo. (Taahiamanu atoà). Ua pātoì te afaraa rahi. Ua faaau òre te tahi pae. I Temae, aita e taata i haere pātoì. O tetuanui tehaūpoo te òrometua i faatoai, e tano o moorea taatoà te patoì/ aita te taata i tauà, ua horo pūpara noa. No te paremo, ua paremo ihoā, na te nūnaa i tuu i te feia i nià i te parahiraa. E hauti te parau o te faaroo i roto i te òhipa poritita. Aita e hōtera i faatoai, i paopao, maharepa e i teavaro. O Haapiti te rahiraa o te hōtera. Te parau a te metua, te hōtera, e imiraa faufaa na te tamarii. Aita te metua i taua faahou i te tanuraa i te pufenua ia taamu

faahou te tamarii. Aita vau iho i haapaò i te reira peu, tei moruroa i te raverāa i te òhipa. Ua paremo ihoā te nūnaa o moorea. E taote e 2 tamarii ta na, ua monohia te pahii i te couche ; mea nehenehe te hei puni, i muri mai ra. E tano e faaora faahou te parau o te fenua.

Māmā Amaru : te manaò o Natupuàì v, e mau māmā anaè. Te huirāa popo, te hōtera, te tumu i paremo ai to Papetoàì. Teie tamahine, o na anaè. Aita paha ta tātou pāroita e o ra i roto i te huirāa popo. Te papa anoa terā e rave ra. Te fifi tei roto i te feiā paari tei tāiva, te mau tamarii âpī, ua haamata i te hoì mai i roto i te faanahorāa âpī. Te feiā paari tei tāiva, e ère i te mea ôhie. Aita vau i tāiva, e manaò ra, ua fārii rā, no te mea ua ànaànatae te feiā âpī, mea rahi. I teie matahiti mua, ua hoì faahou mai. I teie mahana, te tere nei to mātou mau tiàtono, e te òrometua ia hoì mai. Mea faahiahia. Tau matahiti noa e paremo roa ai. E hoì mai, te feiā paari ihoā, o rātou te mea ètaèta, ua âpee te feiā âpī. E varavara terā feiā âpī, e te faaitoito ra te mau tīai. Aita te metua e faaruè i teie tamahine, te tahi tamarii e peretiteni o te ui âpī, te nuu ra te feiā âpī. Terā mau mea, na rātou ia, e haapaò tātou.

Matarau : e parau tahito na te tahi òrometua i niā i te tahi mau òhipa i tupu i niā i te fenua. Te parau o Ôpūnohu, ua âmui te hHau e te Ètārētia, ua tāipu te one i Pihaèna, ua tiā te faatereraa e te feiā âpī e ua mau. Terā *golf* i Temaè, ua tiā no te tauturu i to Temaè no te pātoì, e maè te ôfai, na te ūpoo faatere i faatiā. Ua horo pūpara te fenua, aita rā to Papetoàì. E àro te ūpoo o te fenua....« tātou e tiā e patu te ôire o Ierutarema ».

Tehaapapa : *no late*, ua tupu te tahi fifi, e rāveà â ta tātou.

Mahana toru 24/10/07
i Haapiti
Rauti tumu : Natupuàì vahine

Te parau o te Māòhi
Rautihia e Tehaapapa

I roto i nā iòà e 4 o teie fenua, Moorea, Aimeho, Tainuna... e o Tahiti Iti, e aha te haapiiraa e rōaa ia tātou e ta teie mau iòà e faaite ra.

Faanahoraa : e ôperehia atu te tatararaa o teie mau iòà no te tauturu i te feruriraa. E 2 pupu. Hoê pupu no te tuhaa 3 no te tauturu i ta òutou tāviniraa i teie fenua, hoê pupu no te rauti, e hiòraa no rapae no te tauturu ia òutou. Te manaò tumu, e tauturu i ta òutou faanahoraa i te parau o te oraraa faaroo i teie fenua ia au te faaâpīraa i te iòà o te epm.

Ômuaraa : Tuhaa 1 : Etārētia Porotetani Māòhi

Taata e fenua → no te iòà EPM

Taata : te tauturu no roto mai i teie fenua e te tāviniraa

- Te hui arii e to na pupu.... Tainuna (Papetoàì)
- Te hui aito Mahaerepa-Haapiti
- Te hui tupuna
- Te hui tahuà
- Te hui
- Te manahune

Fenua :

1) e aha te tauturu ta teie nā iòà e tauturu mai ia tātou

2) e tūtonu i nià i te auraa o te iòà, e te haapiiraa i te huru o te taata no teie fenua

- Tainuna (te faaiteraa a Papetoàì e faaravaihia e Haapiti)
- Moorea : to na faaruèraahia. No Maiào, nā metua e ta rāua tama/moo e ua mairihia te reira parau no teie fenua, moo-tāreà-hia.
- Aimeho nui i te rara varu (Tearapō), ua faaauhia i nià i te fee/âivi. Te rara : nā âivi e vaù.
- Aimeho : àmu i te meho (manu) ; te mehoraa i uta no te mea e tāparahihia e to tahatai ; meho i uta e te ài.
- Tahiti iti (Teuira Henry) : Tahiti iti e Tahiti ; Tahiti e hohoàhia i te ià e te tātuharaa
- Maiào : Tapuàe manu, Tara o Maiào.

Vauvauraa e Tauàparauraa

10H00 Àmuàmuraa

10H15 Haamata-faahou-raa

Tehaapapa : faanahoraa Pupu ùtuāfare e pupu Òrometua

Te tauturu e noaa mai no roto mai te mau iòà

1. Taata

1.1. Pupu ùtuāfare

Tepito : Tainuna : te tauturu, te mea tei putuhia i roto i te áua pipi. E te tahi tauturu, o te taata ia o ta òe e hiò : e mātaìtai no te tāuà i te taata hou òe a haamata ai i te haafātata ia na. I roto i te tai o te nūnaa, e noaa mai te parau no te ìteraa i te māuiui o te nūnaa, e ua riro te reira ei tauturu mai i te òrometua : te tārava ra te aau, te taata i ta na tautai. Teie tauturu no roto mai i te taata, e huru piri atu ia i te taata no te tauturu ia na.

Maehaa : ua pāpū te tumu i tainuna ai, ua ahuri-papa-hia : e aha ra ia te tauturu e noaa mai roto mai i te taata i huri papa ; aita ā rā teie nūnaa i fārii i teie taata no te faaora ia na, e inaha, ua huri roa te nūnaa a ora noa ai teie nūnaa i te tiaíraa i to na faaora. E aha e tiaì ia pūtoto-roa-hia te mata.

Ioane : Tainuna, ua vai terā e tai ra i teie mahana i roto i teie nūnaa. Ia au i te ui no teie mahana, tei tāiva, tei pāremo, te huitupuna terā e tai ra, e òtohaa ra i teie mahana, no te huru ānei o te òhipa i ravehia i nià i te tamarii, i nià i te metua : te metua rā te māuiui, te òto. I ô nei, e haapii i te tamarii i te parau no te hereraa i te metua, i te oraraa i roto i te parau, eiaha te pehepehe noa, ta te pehepehe rā e parau mai ra ia na : ia au i te hohoà no te tāpiriraa rāau a Maehaa.

Tehaapapa : ua tātarahia mai te reira e Tore i nanahi ra.

Emma : e tuhaa matamua terā no te iòà : Tainuna, e te toe nā moorā e te mata òoi. Te rāveà, tei roto noa i te iòà, mai te « mata », te « òoi ». Te vāhi faufaa tei roto i te iòà e te hohoà o te iòà. Tei ô paha te rāveà.

Tehaapapa : te vai ra ta Fānau faatiàraa. Teie ta Heiteraui i parau mai : i nià i nā moorā, nā tamarii tei riro ei moora, e ia tae i te hoê tau, e mohohia nā tamaroa, e e matara mai e tamahine. Nā moorā, e nā tamarii a te Arii. E toe rā te tahi i te tuhaa o te parau. Te mea e noaa ia tātou i teie taime, a tiaì atu ai ia Fānau e ta na faatiàraa.

Tepito : Oia, e tauturu mai te parau o te « mata », te auraa o te « mata », e e rāveà te reira no te tauturu ia ù. Eiaha i te faatià noa, te haafaufaaraa i tei ò atu i roto i te taata. Te parau a te metua, e paèpaè mai teie parau i te tamarii, a moorā noa atu ai, a tai noa atu ai, e tamarii ihoā rā.

Ioane : Ia tāuihia te parau, e tāui roa te parau : Tainuna, nā tamarii teie e tai ra no rāua : e tauturu mai teie parau ia ù no ta ù tāviniraa. Ia riro te vahine i te tahi tāne, e tai te tāne. Eita to ù roimata e tae toto ia ìte au i te tahi tuahine i roto i te tāviniraa, eita e tahe toto.

Taehau : Mea au roa ta tātou paraparauraa, to tātou faatiàraa i te parau o te fenua, e mea faufaa te reira : e imi i te piri o te fenua, e aha ta te reira e parau mai ra, mai te

Pīpīria (rahu, Tāvita ei arii). E ua rau te faatiàraa i te tahi parau. E faatano te reira taata i te parau i te vāhi e orahia ra e ana. I te pae o te tāviniraa, Tainuna i Haapiti, eita to Haapiti e fārii, to Papetoà i te fārii, i Maharepa, eita o na e parau, e haavarevare o na, i Teàvaro, eita atoà e parauhia. Te tāvini i teie mahana, e faatano i nià i te taata, mai te Pīpīria, te fenua : eita vau e faatià i te parau o Tainuna i Maharepa. Eita Tainuna e tāàmuhia i nià ia tātou to Moorea. E ara i teie mau faaararaa, eere hoê ā parau no te tāatoàraa : maoti rā e faarooroo rā i te parau, te òhipa a te taata o teie fenua. Ia ite nā mua i te parau o te fenua, hou a parau atu ai.

Nātupuai : te rāveà tei ô nei, e inaha, te mau òrometua i ô nei, e 3 no te Tuhaa V. Àreà ia Àto, e taata moorea tei faaite mai i te tahi huru oraraa/tāviniraa : e rave rahi te mau òhipa ta na i rave no te pāroro ia Moorea. I teie mahana, nā hea te mau tino òrometua, no te mea e mau hotu pāinu anaè te mau òrometua i Moorea nei. Nā hea tātou i te tautururaa, tātou no rāpae mai. A hiò ia Àto, Teriitua tei faaite mai i te tahi araraa. Nā hea te tahi taata Tuhaa 5 i te tauturu i to Moorea. Ia māua i Papeari, ua matara māua, no te mea ānei no Papeari māua ? Eere paha i te manaò maitai roa teie ? Peneiàe te tiaì ra to Moorea i te taata moorea no te faaora ia rātou.

Tehaapapa : Te parauhai mai e Taehau, e parau atoà no Àfareiatu, aita rā Tore i faaite mai. Te tītauraa, e aha te tautururaa e noaa mai, no ta tātou ia fā to tātou iòà EPM. Eere tātou i te haamataraa i teie òhipa.

Ioane V. : Tainuna : no te aha i tae roa ai i te fāito no te pūtotoraa : aita ānei e rāveà ? Te ora noa ra te nūnaa i teie tai e tae roa mai i teie mahana. Aita e tauturu e noaa mai ia ù no ô mai. E Tuhaa 5 mātou te mau òrometua i Moorea : e fārii ānei te fenua e nā to rāpae e haere mai e tauturu ia rātou ? Eere i te mea ôhie no te nūnaa i te fārii i to rāpae. I teie mahana, mai te mea ra, ua tāui te nūnaa : ua ûàna roa atu te tai a te nūnaa i te tāui-raa-hia i to tātou iòà EPM.

Maehea : te vai atoà ra te tauturu no roto mai i te vahine i pihaiihio i to rātou hoa tāne : te òrometua, te nūnaa. No reira, e tano e tāuàparau i te mau māmā. Aita tātou i ôhie i te parau no te Māòhi, no reira, e tauturu atoà mai te vahine, noa atu te tāiva.

Roonui : te vahine e ta na tauturu : no māua, ua rave mai māua i nā Àito e 3 : nā Âmuiraa e 3. Eita nā àito e fārerei, eita te tahi e fārii i te tahi a fārii noa atu ai i te tahi atu. Eita rātou e àfaro : no māua, o te fifi ia o ta māua e ite nei : te haapaò ra te reira i ta na. Tapuhute, Àhutai, Tahatiri. Te imi nei māua i te rāveà no te faaàfaro ia rātou. (E hiò i te mau parau paari o Haapiti). Ta māua terā òhipa, oia te faatūàtiraa i nā àito e 3 e to rātou nā tià. Tei nā àito te parau no te aratai e te mana o nā âmuiraa e 3. E fārii nā àito ia māua i teie nei. Eita e tano e parau i te parau o Tainuna, tei vai ra te tahi māmā e fifi ra i teie mahana, no te mea ua faaotihia i te tōmite Tuahine Tuhaa : eita to ô nei e fārii i teie parau, no te mea, eere no rātou teie parau (Tainuna). E tauturu te reira ia māua i ta māua tāviniraa. Ua ôperehia nā àito no nā âmuiraa.

Tehaapapa : Eere tei te parau no te Tuhaa 5, tei te māmaramaramaraa i te parau no te fenua.

1.2. Pupu TFT.

Taarii : I roto i te rauraa o te mau parau, te vai ra te tahi parau e hoì mai, oia te metua e te tamarii : i roto i to mātou parau, te vai ra te tāparahiraa te metua i te

tamarii, a horo atu ai te reira tamarii : E aha te tauturu e noaa mai ia tātou no roto mai i teie parau o te fenua ? Te mau mairiraa iòà e te auraa o te iòà, na te fenua e parau mai hou tātou a parau atu ai. Aita mātou i tūtonu roa i nià i te auraa o te mau iòà.

Te parau no te meho : e māa tapu no te mea aita te tāatoàraa e faatiàhia e àmu, e hiò e e aha teie māa ? Māa na te mau àito, māa na te mau atua ?

Ioane : te matara mai ra ia ù, ia au i te manaò o Tihiri rāua Taarii, inaha, ua faaātea rāua no te hiò mai i to Moorea mā te uiui. E tano e faaātea no te hiò i to te fenua. Faaātea no te hiò fātata e ātea.

Maehaa : Eita e tano e paparau i teie parau i ô nei, e hiò atoà ia ia Maiào, e ia hiò ia Maiào ra, e ô atoà mai o Huahine, o Raiatea. No te hiò i te tumu o te parau, no te imi i te mau parau e toe ra e aita i ô nei, mai ia Tainuna. Te meho, no te Haapiti anaè ānei e no Moorea tāatoà ānei. Te ài e te miti : e tuatāpapa.

Roonui : e tano ihoā e hiò nā te ātea mai. I ô nei, te vai tei fārii e te vai eita. Te vāhi tei reira te fare pure, eita e matara. E ia faaātea anaè māua, e tāpiri mai māua i te Parau a te Atua no te tamarū. Te tahi tāamura, tei Ua Pou. Te manaò e haere āmui nā àito, e te toe rā hoē ā àito.

Ioane : Manu : meho (peho), i Rimatara, moho/poho, pahua, mahua. Meho : e haere roa i roto i te Meho, hou a parau ai. Haere no te hoì faahou mai.

lotua : nā àito e 3, e faatura ia rātou.

Roonui : O Tāpaò, eita o ia e fārihia i ô nei, e pararī, no te mea, no roto o ia i te hoē o nā āmuiraa e 3. Te uiraa : e aha te tauturu no roto mai i te Parau a te Atua.

I rave na o Tāpaò i te tahi haapiiraa i ô nei : te pure a te Fatu. E aita i fārihia. Ua tanuhia Tāpaò i roto i te āua o te fare pure : nā hea te Parau a te Atua e tauturu mai ia māua.

Taehau V. : te meho : e manu, āreà te parau o teie fenua, no te vahine ia. Te vai ra te parau no « Pape toa ai ». Eita anaè e parai-noa-hia : àuti parau : aita i para, aita te ure o te tāne e haamaha i te vahine ?

Maharepa, o Vaharepo, e nā maehaa, vaharepo (tāviri).

Taarii : te rahiraa o te mau parau, e mau parau tāviri anaè, no te mea, eere i te mau parau nehenehe roa, no reira e ara. Te vai ra te taaēraa o te parau e te mau hāmaniraa parau, mai te mau àai atoà no te mau fenua o te ao nei. E oia atoà to roto i te Pīpīria.

Nātupuàì T. : mai te pō roa mai teie mau parau, e ua tae roa i teie mahana, ua hunahia : nā hea vau te òrometua i te vāvāhiraa i teie mau tapuraa ? Te òraa i roto i te àai i teie mau parau tupuna. Nā hea tātou ? Te tahi hiòraa, te āti Tāmāria, na Ietu e haere e faahau.

Maehaa : ànaànatae te àau i te ora i ô nei no te itoito o te mau òrometua. E i roto i te hunaraa, e parau teie no te taata. E pau i te huna, e maihā aè ihoā tei hunahia. Faaitoito i te imi, te reva nei teie i Porapora.

Ioane : te paraùràùraa i ô mai i te parau e te auraraa mai to Punaauia, te Hiti, no te hiò i te tau.

Tihiri : nā hea i te tauturu i te taata hoē no roto i te āmuiraa/pāroita ?

Ioane : te rauraa o te nūnaa i Àfareaitu, eita vau e tāòtià i te parau o terā òpū no te tātara i te fifi o te hoē taata.

Roonui : Teie māmā, aita o na e parau ra i to na parau. E tano o na e parau ia parau i to na parau. Te rave ra o na i te parau eere i to na. E i teie poi poi, ua faaite mai o ia i to na hinaaro i to na Â. Te parau no te tāpoi poira : e faaitoito i te tamarū. Teie māmā, e mea matara i te pehepehe i to te tahi, eiaha rā i to na.

Emma : E 3 àito, e teie māmā eere i te àito ? ta na parau e to na huru ? Te hinaaro o teie àito : nā hea i te tamarū ? O vai tē tamarū nā mua ? Eita e tano e àro i te pūai i te pūai ? Te meho : tāpuni, haamoè ; e faahoì teie parau i roto i to tātou tuatua. O vai te mau manu i reva mai na ? Ua riro na o Moorea ei vāhi tamarūraa, ia hau : e fāreirei, faaroo, etv.

Taehau V. : Te mau rātere : i Maharepa, na te mau taata Tuhaa 5. Te vahine : na te vahine e hōroà mai i te parau o te taata. Papetoàì : Tainuna, te iti rii ra ta rātou tai. I Àfareaitu, e mea faaiteite roa o ia ia na, aita rā i riro ei maitai no te fenua, te rahiraa aita i fārii, ua pee noa rā. Papetoàì : pāroita matara i te pae no te hiroà, e te mau aratai, e mau vahine ihoā. No te mea, te tauturu ra te mau vahine i te tāne.

Maharepa : aita i para, te ìmi i te rāveà ia para. E ìmi e o vai to tātou metua vahine.

Nātupuai V. : te vai atoà ra te àito vahine : ta tātou rā hiò-pae-raa i te vahine, e aore ia i te tahi pupu taata. No te faahoì mai te parau i nià ia tātou, te fifi ra : no reira, no ù te parau, to tātou iòà EPM, eere ānei te reira te tumu i moumou rii ai.

Tehaapapa : Eere i te mea ôhie i te hiò mai i te parau no te piti o te tuhaa, no teie avatea : (e piti hiòraa)

—nā roto i te tau e aore nā roto i te paparaa tupuna ?

—nā roto i te hiò nā te ātea mai i te parau o te fenua ?

Te parau e tāpeà mai : te vai ra ihoā te tahi tauturu ia tātou mai ta Roonui i parau mai. E no to tātou iòà EPM, e hiò atoà i te reira no te tauturu ia tātou i roto i ta tātou tāviniraa.

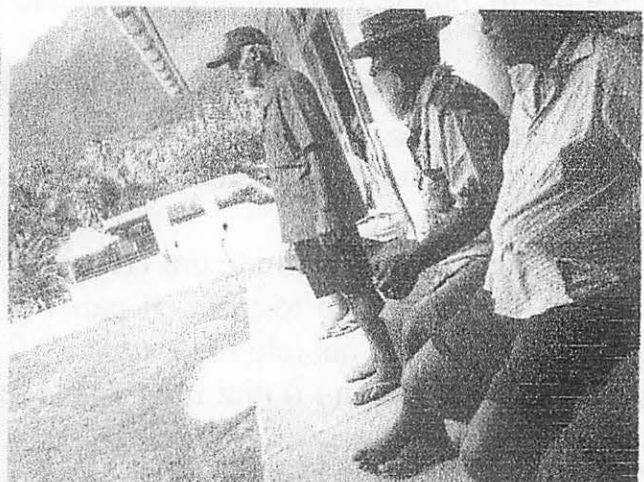
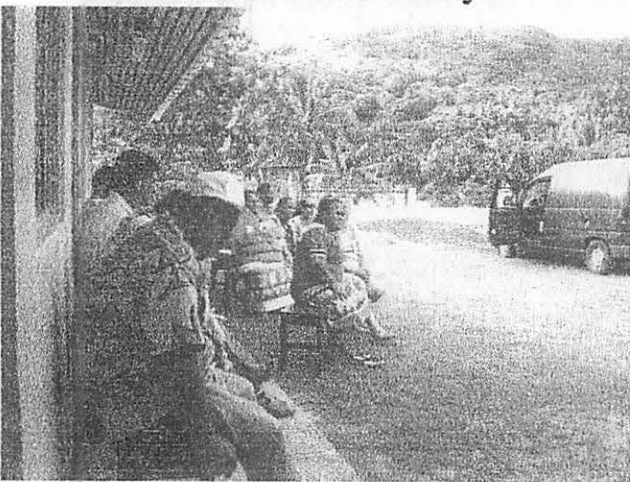
Mauruuru no te mau manaò, e te toe ra te rahiraa o te mau parau e te mau òhipa.

Te mau parau i rōaa mai :

—te vai ra te hoê CD no te mau parau a Tearapō i te Pū a te EPM ;

—te vai ra ta Heiteraui ;

—te vai ra ta Teuira Henry.



**Tauàparauraa i nià i te Faaìteraa a
Papa Fānau (i te fare âmuiraa Tarirea),
Tāputuarai (i te fare âmuiraa Ierutarema e te fare òrometua),
Tiàhono (no te âmuiraa Tarona) i Pāià**

Tehaapapa : papa Fānau, e tūàtiraa ānei to te parau o nā moora e to Tuaīva.

Papa Fānau : aita e pāpū ra e aha mau te tūàtiraa. Na moora ùra, tei horoàhia te tapaò ei haamanaoraa i te nūnaa i te òhipa i ravehia, ei hiòraa no terā taime e no teie mahana. Te parau o Tuaīva, tei rave e 9 huru, to te manu, to te moana, to te reva. Aita e pāpū ra na hea e tūàti i nā moora. Te òhipa ta rāua i rave, e riro ei parau e parau noa hia e amuri noa atu. Èita e hope i to tātou tau, e tãpaò hiòraa na te nūnaa Māòhi i teie mahana. Na tātou e hiò i te mea e tūàti ai rāua, ia au te peu ta tuaīva i rave, te tuhaa a tuaīva eere no te haafifi i te nūnaa, e te reira peu, te vai noa ra e tae roa mai i teie mahana.

lotua : e uiraa no nā papa e toru ; e aha te tatararaa o te taò tainuna.

Papa Fānau : èita e huna i te parau, e parau moè i roto ia ù no teie mahana roa te taeraa mai teie parau, no teie nei noa. Te mea i matarohia i te parau, te ioa tumu matamua, o Àimeho. Èita e matara ia ù ia tatarara. Tei to tātou papa Tāputuarai te tatararaa o Faarua, Haapiti.

Tiàhono : no te tau o Vaetua, e parau no Afareaitu, aita mātou i ite. E paripari no Afareaitu i faanānēahia.

Tāputuarai : to ù metua tei ite i te parau paari, aita o ia i faahiti aè nei i teie parau. Ua faaroo vau ia Vaetua i te tatararaa. Ua tai e aita vau e hinaaro ia faahitihia teie iòa no teie fenua.

Natupsai t : te tahi parau e tūàti i te tahi vahi iò mātou, o Tīūra, ua paari e ua faaruè paha i teie nei. Te vai ra te tahi tupuna i te tau o to ù papa rāua, o Raiamana a Tuaīva, e ta na tamaiti tei topahia teie iòa o Tīūra a Tuaīva. e parau mātou ia na o « 9 dos » ei parau hōata. Te vai atoà ra terā fetii i Punāauia. E opu rahi terā i Papeari, no roto mai i te ôpu fetii Tehei to mātou tūàtiraa i terā fetii. Te va ra to rātou mau tuhaa fenua i Papeari. E mau taata tumu no Papeari, ta rātou òhipa tumu e tautai, e hī àahi.

Papa Fānau : aita te iòa Tīūra i faaea noa i nià i te fenua, e ôpū fetii atoà.

Taehau : e aha te tatararaa o Àimeho.

Tāputuarai : aita e àimeho, e èimeo. Ua faatiàhia i te parau o te taata tei ôpani i te haere e hapu i te miti. Te taata e haere, e pohe. Tià mai ra terā nā àito, e māmā hui arii no Maiào to rāua. To rāua iòa, o Tapuhute. Ua àmu i te taata, ua haamā te tamahine, ua horo o Papetoai, no to na nehenehe, e faahinaaro. Ua haere mai roto te faa, e taata no Haapiti tei haere i roto i te faa, e mau meho no Haapiti tei haere mai e haru i ta tātou mau tamahine. E meho i uta i te puu iriiri, e mau taata tei haere i te miti e ài, e iòa i reira te taipuraahia te miti. E moana e tautau te rimu, eere te mea rahi, e iriiri ànaàna, e taipu miti ài no te faataitai i te mǎa.

Tehaapapa : ia tãpirihia te parau. Te rara varu.

Tāputu : te varu, mea taaè , hoe rā tumu. Na àito, te arioi e haere mai i tahatai, ua fānau na àito i te tamarii. E tuamoo, e haapeee pauma, hoe tei mutu, ua moè, ani te mama, imi, pohe, te marae i pīhai iho pīhia o Vaiotaha, e arioi o Moruu. Ua faaite te māmā i te arii i to na àti. Ua hoi o ia e faaite ia Tapuhute. Ua hoi te māmā i te fare o te àito, no te faaite i te parau o te tamaiti i moè. Ua haere i te arii e na te arii i tono mai. Ua fārii te àito, ua ôpua e haamou i terā mau arioi. Nā àito faaineine ia Fetunānià, te moihaa, e àito, i pūai ai te teina i te aro. Te taata e puta, na roto i te aore i te taora. Te vai ra te hohoà ana, te hohoà fee, te vāhi àimeho i te eà turu. Ua haamau i te puu o te fee e ua haere e haamou i te feiā i haamoè i te tamaiti. E fee ra, e 8 ia rara to na. Te hohoà ia o te fare pure. E moo rāua, e piti rāua, tei te fenua o te taata māmaramama. Ua tono i te feiā hiòhiò no te haere e hiò. Na Papetoai rāua i te haere, ua tià mai to reira, ua pau ia rāua. Ua pau atoà to Teaharoa e ua haere i Afareaitu. Ia tae i Vaiàre, e pape

to reira, e vahine to reira. Ua amo terā vahine i te ahu i niā ia tupu te hinaaro o te àito. Aita nā àito i hema. Ua tūraihiā te vahine, no reira te mouà e vai ra i reira i piihia ai te Ūre-mārō, no te mea, ua mārō o Tapuhute i te mau vahine i te pape Pūtoà. No teie mau vahine e toru puu to rātou, i parau-atoà-hia e o Puutea. E 2, e 2 e 3. No tai o meho, e 8 meho, e 8 rara, e 8 aimeho.

Taarii : te parau o te ôfaì aroraa a te àito ta òe i faahiti. Mea na hea to na aroraa.

Fānau : te ôfaì àroraā o Tihepu, e vāhi àroraā. E taiò i te rahiraa puu e vai ra mā te tapeà i te aho.

Taarii : mea taiò, eere mea tāputo.

Fānau : e maehaa rāua, àuaè i punu i faaea ai te aroraa, i hau ai.

Tiàhono : te tahi faatiàraa, te vai ra te ôfaì e àpoo anaè to niā iho, ua haere mai te àito ra o Hiro e taiò, aita e rōaahia i te taiò hoè noa haereraa. Te rāveà ta na i faaòhipa i àti ai te taiòraa, ua tā-10 puu ia taiò, ua hope.

Tepito : nā ôrapa e 8, e parau no te fee, e parau atoà no ù. Te paari o te nūnaa i roto i te faatiàraa, te faāau ra vau i te huru tāviniraa. Ia parauhia te mouà, te vai ra te tahua, te òutu e te ava. E faàitoito i te ìmi i te tuaīva e te mouà... na te àito i faanā i te tai o te nūnaa, ia òre ia pūtoto faahou. Te piti o te faaora, o nā maehaa. E ui vau : na hea i te àmu i te parau ia riro ei paèpaèraa i ta ù tāviniraa. E rōaa ānei i te ôpū ia fārii. Te ôrapa, no ô roa mai, terā mau paripari no raro, terā te pīpīria a te tupuna. Te faahua nei au i te tiàraa òrometua, aita nei hoì... te faàitoito ra i te haru, te pāpai.

lotua : i Maharepa e i Faatoà i tae mai i ò nei, te faanahoraahia te fenua, e mau mataèinaa, i ô nei e toru anei (Tāputu : e 5 tuhaa, e 5 tara), e 5 i roto i te Haapiti. Ua faaòrehia nā tuhaa e 5 e te Hau Farāni, riro mai ei hoè. O Atiha, o Ôiò, o Mōruu (no reira mai o papa Fānau), o Varari. E mouà to teie mau tuhaa. Te auraa o te rara, ia tiāmā te fenua, e 8 tiāmā i te mau mea atoà, eiaha e hāmani ino faahou. Aita e tamai, te hau ra, ia tiāma te taata.

Tiàhono : e faaite te mouà i te tāpaò i te nūnaa, na reira te miti, e mau parau ta te mau tupuna i vaiho, e mau tāpaò faaite i te òhipa e tupu.

Taehau : e mea na roto i te taparahiraa taata i hau ai te nūnaa. na reira te taeraa mai te hau pīpīria. E tūātiraa ānei teie mau àito, e te mau manutea.

Tāputu : te taeraa mai i mahina, hoe matahiti, ua parahi pohe te peretiteni, ?? taero ia. Taparahi te tahi orometua i Ahonu pohe roa. aita te ev i tupu. Te arii i peapea, e o noti. Taparu ia Tarapu haere mai i papetoai, tae mai rata te taata àito patii o pomare e o noti. Patii i te feiā i fariu, ani pāhono e atua afaihia mai e pomare e noti, tei hea papaoa, afea hoimai, patii pifao i te mau taata i fariu. Tae mai o pomare noti faaite te taata, faaine patii moihaa pifao, e nohu, e veri. Aita i manuia aita i amu. Oaoa pomare , haapiihia e noti, faaara e tāpaò to ananahi, vahie, tahu. :na roto i te aroraa i hau ai. Te aroraa i roto i na teva i tahiti. Aita te nuu atua i taparahi. Mea maitai te faanahoraa a te pure atua, mea hau, faaea te aroraa, fārii te èvaneria.

Taehau : i tupu mai ai te ètaretia èvaneria. I teie mahana, e etaretia protetani Māòhi.

Tāputu : aita i fārii te parau Māòhi, te ioa e topa porotetani tahiti ma nei. Na tahti i te haere raa, e reva, na tahiti i te revaraa. Teie mahana te haere mai ra te tahiti nui.

Tiàhono : Māòhi e tūāti au, te parau a te atua, te nūnaa Māòhi e haere mai, tei roto i te pīpīria, etetiera, e amui i te vahi hoè.

Tāputu : ua mau i ta te iteraera.

Natupuai v : tumu parau hui àito, Haapiti Faarua i te parau hoe Faarua i te rara fatu, ofati ia taua i nia, èita e tāpiti i te parau. Ia vaiho te parau o te miti, ia parau noa i te parau hoè, te manaònaòraa, no terā tatuhaaraa, aita ānei i riro ei taotiàraa. E parau no na àito e toru, e toru àmuiraa, aita ānei i riro ei haapao noa te tahi ia na iho. Te vairaa o na àmuiraa, e àito outou no te fenua, e àito atoà no te èvaneria,

Tehaapapa : e toru parau e matara, na huru e iva, e tiàraa faaora. Haapiti, e tiàraa faaora e ua tae roa i afareaitu.

Tāputu : hoe i afareaitu, aita i rōaa.

Tehaapapa : te rāveà i ravehia no te faaore i te peapea, e tiàraa faaora to na àito.

Tiāhono : terā e 5 toà, te fa paruru te nūnaa.

Tehaapapa : te parau o tahupute, Fetunāniā, no te fenua taatoà, te tahi, no teie noa mataēinaa. E tiāraa faaora.

Tāputu : ofati taue ite parau, hinaaro i te ofati, e ofati ihoa, hoe noa parau e fati ai te parau. Haapiti i te parau hoe. Na mua te ofati, na muri te hoe.

Fānau : te mea e tītauhia ra te parau no Faarua, e faaea noa ānei i rōpū e aore ra e haere no te taatoà, te tahi ōtiā e te tahi ōtiā.

Tāputu : e parau no te taatoà, eere no te hoē tuhaa, tei roto pau roa.

Tiāhono : te fare pure tei rōpū, faaotiraa hoē, ia pātoi hoē, e vai noa, ia tūāti te taatoà, ua hoē. E hoē noa ihoā.

Fānau : te mea e ui, te parau o Faarua, èita e tāpiti i te parau, i teie mahana te vai maitai ra ānei te parau, te nūnaa i teie mahana to na vairaa. Ia u nei, èita te nūnaa e tūāti faahou ra, aita e tano faahou. E vai noa ra te parau, te taata aita e tūāti faahou ra.

Natupuāi t. : te parau rahi, te faaora, i mua i terā parau, mai te mea hoe èita e tūāti, mai te peu e ora ta terā hoe e hinaaro ra, e na hea. Èita te tahi pae e fati, no te mea hoē terā e taaē. Te nūnaa, tei reira atoà nei. E uiuiraa noa, e manaonao rā. Te parau rahi te manao, hinaaro faaora o te àito. Te tafifiraa tei roto i te hui arii. Tararapu roa.

Taihono : ta anoa atu te nūnaa, te oaoa noa ra te taata i te parau o te fare pure, e tae roa mai i teie mahana, eere te peapea i tupu, ua haerehia e faahau, ua fārii e ua hape, te hau noa ra, ua imi i te ora, te hoē, te hoē noa ra, ia fifi anae, e taata no rapae. E terehia e taua parau ia maru te āau. Te tiāraa, e mono te tamarii i te metua.

Taarīi : i nia i te parau e itehia ra i te mau fenua atoà, mai ia rurutu tu noa, e parau e tuuhia i roto i te āau o te nūnaa i mua i te tahi òhipa e tuuhia i mua ia na. Rurutu : Eiaha e vaiho te òhipa ia topa i raro. E riro ānei teie parau o Faarua ei faàitoitoraa i te nūnaa i roto i te oraraa faaroo. E aore ra e parau te haafifi. Hoe manaò, èita e tāpiti te parau.

Tāputu : i roto i te tāpura òhipa, ua pātīhia te fare pure. Te feiā i haerehia mai e pareu noa, ua tāpeāhia. Èita te oe e patchia. Aita o Temarama i haere, na te tiātono. Èita to Haapiti e faaruē i te pereue, o Haapiti noa te tāpeā noa ra. No teie parau, èita e tāpiti, èita e fati.

Taarīi : a taa noa atu te parau o te pereue, te vai atoà ra te tahi mau tuhaa no te oraraa pāroita.

Tiāhono : no te òhipa tātāiraa fare, ia pii-anaè-hia, e faàitoito ihoā, eiaha te roo o te fenua ia ino, e faàitoito rā. Ua tauturu na to Tarona ia Tarīrea, eiaha te òhipa paturaa fare āmuiraa ia mau.

Natupuāi v. : te haamauruuru maitai ra tātou i nā papa i haere mai e faaite i te parau o te fenua.

Roonui : e toru auvaha pāroita teie, e tau ê ta rātou i òhipa mai, ua riro rātou ei mau aratai no te oraraa o te nūnaa e te pāroita. Terā te huru tupuraa o te faaroo i Haapiti nei. No teie ahiahi, e āmui tātou paatoà i Tarona, e na te mau papa, te mau mama, te mau tamarii o te pāroita e faarii mai ia tātou. Te faahoī nei i te parau i te moora.

Te faanahoraa i Afareàitu

lotua : te parau atu ra te moorā, e pou tātou i raro, e haere tātou i Vaipiro e na te āmuiraa Fetiā e fārii mai ia tātou. E haere tātou i te vāhi i reira te tupuraa te ARA. No ta tātou faaiteraa, te vai ra te tahi tāfifiraa : èita te tino i manaòhia e matara mai, e faanahohia rā te tahi mono.

Mahana maha 25/10/07
i Afareaitu
Rauti tumu : Tehaapapa

Te Porotetani
rautihia Taarii e Tihiri
08.00-10.00

Ua tano maitai tātou i te hiōraa i to tātou parau i Afareaitu no te mea, i te matahiti 2004, i o nei i tauihia ai te iōa o ta tātou Ëtārētia.

I roto i te tuhaa i vauvauhia e Tihiri, ua tūtonu òutou i nià i te haamataraa o te porotetani. E mea faufaa te māmaramaraa i te auraa o te taò e te mau mea atoà ta na i faatupu i roto i te Ëtārētia, i roto i to na oraraa e ta na faaiteraa, mai te tau mai â o te Reforomatio e tae mai i teie mahana. E tāpeà tātou i terā manaò ei aratai i ta tātou feruriraa e ta tātou opereraa manaò : e aha te faufaa o teie parau i manaò ai te ARA e rave faahou i teie parau. E haamanaò e, e ère no te matahiti 2004 i matara ai teie parau. I vai na i roto i te papa ture tahito i te matahiti 1927, e haere mai ai i te matahiti 1963, i eepf ai tātou : e 40 matahiti ârea, e i muri mai e 40 matahiti i tau i faahou ai. Te tūeā noa ra te ārea i tau i ai. I mua atu ra, i te matahiti 1884, ua haamauhia te ARA ei tāhoê i te mau Ëtārētia, ei Ëtārētia hoê no te mea, i mua ra, i vai purara noa na te mau âmuiraa faaroo.

I te matahiti 2004 i rave ai te ARA te tauiraa. Hou rā terā 2004, i àimaro na i te roaraa e 20 matahiti. Au aè rā te mau māmīraa i te pae o te reo e te hīroa, i roto i taua māmīraa, i hinaaro ai tātou e hiò faahou i to tātou parau i roto i to tātou iōa. Aita â i hope taua feruriraa ra. I Afareaitu nei rā i faaoti ai te ARA. Hou aè ra, e 2 parau i ùmeùme noa na, te Porotetani e te Māòhi. Ia faarohia te mau pāparau i roto i te mau faaineineraa tāmāu, i vai na te àimaroraa i rotopū i nā poro e 2, te porotetani e te Māòhi. No te tahi, aita to te Porotetani e parau faahou, ua ravaì noa i ta te Māòhi. I ta te tahi hiōraa, ua ravaì noa i te Porotetani. I roto i terā hutihutiraa, àimaroraa, e ère i te mea fifi, ua tauturu te reira ia tātou i te māmaramaraa i teie nā parau e te imīraa i te tūramaraa a te parau a te Atua.

Ei haamanaòraa, teie parau te porotetani, i parauhia ai tātou i terā iōa, no te tahi huru o teie pupu taata, e feiā pātoì. E tano rā e hiò e aha i pātoì ai, e aha te tumu i topahia ai rātou i terā iōa. E ère te mea nehenehe roa ia parauhia e feiā pātoìtoì, ua fārii rā terā pupu taata i terā piiraa. E vārua ra to muri i terā parau i fārii ai rātou. I taua tau ra, i faaterehia na te Ëtārētia, e nā ūpoo e piti, te faatereraa hau e te faatereraa ètārētia. Na te faatere ètārētia i haamau e i faaoti i te parau o te faatereraa hau. No te huru o terā ao, e te huru faatereraa a te ètārētia i tià mai ai teie pupu taata no te faalte i to rātou tūāti-òre-raa i te mau mea i haamauhia e te faatere hau e ètārētia. E tano e hiò no te aha rātou i tià ai no te pātoì, e ere no te pātoì noa, no te tahi rā mau mea e haaapiapi ra i te tupuraa o te maitai e te ora.

No te iōa o teie pupu i topahia e feiā pātoìtoì, ua fārii terā pupu i terā iōa. E tano tātou e hiò e aha te tumu, aita ra e faufaa e rave i terā parau no te hiò i te tahi mau faatiaraa ta tātou i nanahi ra, mai te parau a Taehau v no te parau i

faahitihia, e te parau mau e vai ra i muri, e aore ra te parau o te moorā, to na huru, e te tumu. Te vai ra te parauraa e te tumu i parauhia ai. No te feiā pātoitoi e ère no te rave mai i terā mau parau, ia riro rā te reira ei faaiteraa na tātou i te tahi mau parau tumu, e mau parau mau no te maitai o te nūnaa. Te huru ia o terā parau, porotetani e reforomatio

I riro na tātou ei epm, eepf, epm, i tāuiui nā tātou i te iōa. Ua tauī ānei tātou i to tātou huru. Te vai noa ra ānei te vārua o te reforomatio i itehia na i te haamatararaa, terā vārua porotetani. I roto i ta tātou mau faaiteraa, ua itehia to tātou porotetaniraa, e tano tātou e hōroà i te tahi mau hiōraa, tāpaò faaite i te tumu tātou i tae ai i terā porotetaniraa. E ère no te hiò e aha te mea ta tātou i tāmāu i roto i teie faaineine tāmāu, e hiò e aha ta tātou e faaòhipa nei i roto i ta tātou tāviniraa, oraraa, o te faaite i to tātou porotetaniraa. A taa noa atu te mau parau ta tātou i faahiti i nanahi. Na hea tātou i te haafaufaaraa i terā parau i roto i to tātou oraraa i teie mahana. E hau roa atu, tei Moorea tātou, e ère no te toparaa iōa noa, te tahi atoà mau tupuraa òhipa i Moorea e tei riro òutou i te hiò i te mahana piti i te hiōraa i te parau o te Ètārētia i te tau o te LMS.

Te piti o te tuhaa, i roto i te faatitoraa i te parau a te fenua e te parau a te Atua tei itehia i nanahi ra, aita paha nā parau i faanahohia no te tahi faatitoraa. Mai te peu rā e taimehia, e rave tātou i te tahi hiōraa, te tahi tuhaa no te parau a te Atua no te faaite i te hiōraa porotetani.

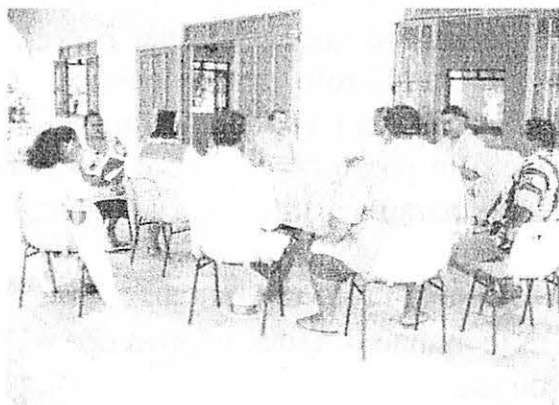
Teie te mau uiraa i faanahohia no ta tātou feruriraa pupu :

Uiraa 1 : E aha no òutou te porotetani ? Eiaha e hiò noa i te taò, e hiò rā i te tahi tītauraa ta na e hōroà ra.

Uiraa 2 : E aha ta te Ruta Ev. 18/9-14 e haapii mai ra i niā i to tātou porotetaniraa ?

No te mea e Tāpati Reforomatio ta tātou i roto i te tārena, e tano e faaòhipa i te taiōraa i faataahia no teie matahiti ei faaiteraa i ta tātou māmaramaramaraa i te parau o to tātou porotetaniraa.

Te faanahoraa : mai te peu e fārii tātou, e rave tātou i terā faanahoraa i nanahi ra, e āmui i to te tuhaa 3 i te tahi pupu e to te mau rautī i roto i te tahi pupu. Te tereraa : e feruri i roto i te pupu e e ô te àmuàmuraa i roto i terā taime feruriraa.



Ōpereraa e tauàparauraa 10.30-12.30

Pupu Tuhaa 3 (Tepito)

Te parau tumu, e toru tuhaa e vai ra. A tahi, te tereraa haapiiraa o teie hepetoma, te piti, te haereraa i roto i te tereraa o te tau e te toru, to mātou manaò i nià i teie faanahoraa. Aita i haere i nià i te taò, ua haere i nià i te mea e vai ra i roto i terā parau, te vārua o te parau. E parau eita e vai noa, e tau i au te tereraa o te tau. Ua faatorohia te parau ia au i nā hiòraa e piti a na hui aito, o Rutero e o Taravino. E ère i te taata vavāhi noa, ma te ìte òre i te mea ta na e vavāhi ra. Mai ta terā papa i faahiti i nanahi ra, noa atu e pti, e toru taata te haere mai e vavāhi, eita o na e faarii. Eita o na e mataù e te faaite i to na manaò, aita e mea e tāpeà ia na.

Te vairaa o te manaò, no terā matararaa te parau o te hui aito. Te mea i parauhia e te mea i orahia i muri mai, aita i tau i, ua vai noa, e hoì noa mai te parau o te hui aito e terā manaò e faatupu e e faaora. No reira i au i te huru rautiraa, te faahoiraa mai i te haapotoraa o te parau i te mea i orahia mai.

Eita e rōaa i te pehepehe i te hoata, e huru ihoā no na, te vai ra ihoā terā parapara.

Taehau v : e taata eita e fifi i te faaino, te mea atoà i orahia e Taravino, te mea rā e hiòhia e te taata e faaino ra, te manaò tumu, eiaha e tāpoipoi, eiaha e huna. Te taata porotetani, eita e fifi ia faainohia.

Taarii : te tītauraa ia.

lotua : te manaò porotetani, e parauhia e taata āoaoa noa. Te mea e tītauhia ra e te porotetani, te faataeraa i nià i te mea e tītauhia ra. Te manaò tumu, tei nià i te parau e amohia ra, tei turaì e tei tītau ia òe ia parau. E ère te porotetani no te faanehenehe noa, e taata tē tomo i roto i te parau e tē òhipa no te faatupu i taua parau. E tūàti noa te parau e te òhipa, ia hohoàhia te parau. Te porotetani, e ère te aoaoa, te haavarevare, e ère tē parau noa.

Taarii : mea rahi te parau e tano e tūtonu, e haapāpū.

lotua : no mātou te porotetani, e manaò tei natinati ia mātou, ia au terā parau, » ia atua te atua, ia fenua te fenua... » e tūàti teie parau i te taiòraa i tuuhia mai. Te fifi ta te taiòraa e faaite ra, te hinaaroraa te taata e faateitei ia na. E ère no te haafaufaa òre i te taata, no te faahoì rā i te taata i roto i to na taataraa, to na nūnaaraa. Te taata ia au tei faaitehia e to Haapiti, na huru taata e toru e vai ra i Atiha, Varari e Nuuroa, hoê rā nūnaa. hoê â te parau no te tāne e te vāhine, e taaê ihoā rāua, ia hoê ra rāua. E tūàti i nià i te parau a Taravino, « ia hanahana te Atua ».

Taarii : te tūàti ra i terā parauparauraa no te hoêraa i roto i te rauraa.

lotua : mai ta roonui i faahiti mai, te vai ra te manaò o Atiha, e tāpeà noa o Atiha i to na manaò, te hoê noa ra rā i roto i te nūnaa.

Tepito : e ère no te faaau i te mea i orahia ; e vai noa o Tepito vāhine i nià i to na huru, e vai noa o Tepito i nià i to na huru, aita ta ù hiòraa, e te vārua o te parau ta

ù e hinaaro, te manaò tumu, ia fārii te tahi i te tahi, eiaha e mea haapiihia, ia vai i roto i te vārua, te ôpū, e ia haapiihia i te nūnaa. i ora na i terā parau, aita rā i tauàhia e ia riro ei haapiiraa. aita o Tepito v. i faanahohia no te ora i roto i to na huru. te òhipa ta ù i rave, mea manii noa mai, tei roto ê na terā parau i te ôpu, mea faīhia, e mea manii pau roa. Ua ora-ātea-hia mai aita rā i tauàhia. No ta òutou huru rautīraa i teie faaineineraa.

Tehaapapa : te vai te tahi mea e haafifi ra ia tātou, terā manaò ei pae rahi. Te porotetani, noa atu e toe mai o na anaè, e piti noa, eita o ia e taiā i te parau, e rave o ia i to na tiāmāraa, noa atu ua opa ê te pae rahi. Te manaò faatura, te mea faufaa atoà ia. Te mea manaònaò, te hutiraa i te tahi tei òre i faarii, te faatura-òre-raa i terā manaò aita e pae mai ra. Te mea ia i orahia mai i roto i te mau faaotiraa, aita te manaò o te hoê iti i faaturahia. Te vāhi paruparu ia i roto i terā manaò no te pae rahi.

Tepito v : te tau i haerehia mai, ia hiòhia te parau o te mē, tei riro ei hōroà na te taata, aita e faapiapiraa, ua faaineine ê na te taata, e ia tae i te avaè mē, ua ineine. Te vai ra te mau tamahine e putu i te monoi, no te hoo, ei haamanaò ia rātou i te hōroà i te òho matamua na te òrometua ; ua riro te mē ei ôroà, ei òaòaraa, aita e òhipa e faataupupu, mai raro mai i te oraraahia mai. I teie mahana, ua tau i te huru e te manaò o te taata i mua i te hōroà, ua rave te tahi pae i terā ôroà ei tumu no te horo i te tahi faaroo ê, e inaha aita hoì rātou i api. Te porotetani mau, aita o na e pātoì, aita e pipiri, e porotetani mau. Ia hiòhia i teie mahana, te vai ra terā au òre i roto i te mau òrometua vāhine, e huru porotetani ānei terā, te vai noa ra terā huru parauraa, « e porotetani mā ». Te vai ra atoà ra hoì te porotetani ra e porotita roa atu, i roto i te mau tiàtono, aita vau i ìte no te òrometua. Te uiui ra te tahi mau tiàtono e tano ānei te tiàtono e haere ei peretiteni o te fenua.

Taarii : e tano terā mau hiòraa, e tano rā e tūtonu i nià i te tahi mau manaò. Mai te hiòraa i te parau ia riro ei òhipa. E aha te tahi mau hiòraa, te vārua o te reira parau. Ua ìte rā tātou e, i roto i te tahi mau tūrairaa, te manaò te vai ra, te vārua e tūrai ra, mea ê ia. E rave mai au terā parau a papa Taputuarai, no te fare pure, no te fare òrometua, ia hiòhia ta na mau parau e te òhipa i ravehia, mea taaê ia.

Tepito : no terā manaò, te vai ra te taatoà, te vai ra te manaò o te hoê. Te hiò ra vau i te parau o Taehau mā, noa atu aita te taatoà e âmui mai, e rave noa ia tupu, ia oti te òhipa.

Taarii : te manaò tumu i roto i te māmaramaramaa o te porotetani, no te hōroà, eita e pipiri, no te òaòà i hōroà ai. No te parau i faaroohia e i fāriihia. Te hōroà, e tupuraa no te parau i faaroohia, i parauhia mai, e ère e faaùeraa, e tupuraa rā. E hiroà porotetani. Hoê â atoà e terā parau a terā papa fānau, no te parau tei tae mai ia na i roto i to na faaroo, i haamata ai te paturaa fare. Te reira mau ānei te vārua o te hōroà i teie mahana. Te hōroà o teie mahana, e tupuraa ānei no te parau i hōroàhia, e aore ra e tītauraa, e faaheporaa. Te puai o te parau, aita e òhipa e mau, e ère i te parauparau noa. E aha te mea e haafufaa, te òhipa e aore ra te parau i hōroàhia, i àpohia. Te vai ra ta te hiroà faaroo e tītau mai. E piti hohoà i roto i te hōroà, i roto i te hohoà matamua, e tuteraa no te fanaò i te parahiraa i te patireia, e te piti, no te parau i àpohia. Te vai noa ra te amuamu a

te taata, o ta te mau òrometua ia e faaroo ra i roto i te mau pāroita, eiaha anaè teie, aita i rahi roa. No tātou te porotetani, te manaò tumu, e faahoì i nià i te vārua o te parau, te tupuraa o te òhipa, mea ê ia.

Tepito : ua ìte au, aita vau i faaroo na i terā mau parau, i teie mahana, te faaroohia ra. Hiòraa no te pereue. Ia topa te moni i roto i te hoê pāroita, eita te tātou e topa. Terā mau tamahine e ìmi i te rāveà ia pee ta rātou tuhaa. I teie mahana, te ìte ra te mau vāhi e rāveà ta rātou tei raro roa ta rātou hōroà. Te faaitoito noa ra i te taata ia tāpeà noa to rātou huru, noa atu te amuamu.

lotua v : te uiui ra e tano e parau ia tātou e porotetani. E tano i terā huru tupuraa òhipa i mua ra, mai terā parau no Rurutu, eiaha e vaiiho te òhipa ia topa. I teie mahana, eita e faaroo faahou e e ìte faahou terā huru taata porotetani i vai na i mua i teie mahana. Ia haere mai te mau pāroita e vai noa te fāito hōroà i nià i to na vaira, i teie mahana aita e matahiti aita e faaroohia te topa ra ta te tahi pāroita, ta te tuhaa. No te aha. Te faaroohia ra te riri o te taata i nià i te mau tauiraa e ravehia e e faahoì i to rātou riri i nià i ta rātou hōroà. Tātou i mua i terā huru tupuraa ; mai te taime a ravehia ai te mau tauiraa, e piti pupu e vai ra, te feiā fārii e te feiā pātoi. Te uiraa : tei hea te porotetani mau, terā e parau ra te ravehia ra ia au te tītauraa i hōroàhia mai e Ruterō mā, e terā e parau ra, ua vai noa i nià i te faahanahanaraa i te taata.

Taaraii : te porotetani noa ra ānei. Ua tano te uiraa. Te vai ra te pāhonoraa ē, e te aita e te parau ra e, ua marau te porotetani. Mai te mea te vai ra te paruparu, e faaitoito i te hiò e aha te mea e paruparu ai. Hoē noa hiòraa terā e hōroàhia, mea rahi atu ā. Te tumu ia o teie hiòraa ta tātou. E tano e ui atoà, no te aha i paruparu ai, te parau ra òe, no te faanahoraa. E tano e ui e, mai te peu na te ARA e faanaho, e ani atoà i te mau tuhaa i faaoti i te mau faanahoraa. Te pāhono ra te mau aratai i roto i te mau tuhaa, no te moni o te oraraa, te tauiraa o te tōtaiete. Na tātou e hiò i te mau tumu i paruparu ai to tātou porotetaniraa.

lotua : e tano e faahoì i roto i te taiòraa no te hiò i nā taata e parauparau ra. Te parau a te taata faritea, tei faanahohia e piti haapaeraa noa atu ua faaotihia hoē noa. Ia au te faaiteraa a te taiòraa, to na haamataraa, tei nià ia i te parau tià, te manaòraa te tahi e, terā te parau tià, e te tahi ra, tei tuu atoà i ta na māramaramaraa i te parau tià, e tūea i terā uiraa e, tei hea te porotetani mau. Te vai atoà ra te parauparauraa a te Atua, na roto i te Tamaiti, ua hōroà atoà te Atua i to na manaò. Ua hinaaro te faritea e parau no te terona, e parau atoà ta òe no ù.

Taaraii : te manaò e tano e tāpeà mai, e faaitoito i te hiò i terā manaò e te ìmi i te pāhonoraa ;

Tehaapapa : i Haapiti, o Tuaīva e tiàraa faaora, o Tapuhute e tiàraa faaora, aita to Tahateri i fārii i te tiàraa o te tahi. E tano rātou e faaafaro no te mea hoê â tiàraa faaora. I nià i te faanahoraa a te fenua, ua haapāpū maitai to Haapiti i to na tiàraa, i mua i te mau tauiraa. Ua faaite mai o Haapiti i to na manaò, terā ānei to tātou porotetaniraa. Terā parau e, na te māramarama o te parau a te Atua e turai ra. E ère hoê â huru to tātou, hoê ihoā tiaturiraa, te vai ra to Faaa, te vai ra to Rimatara. Ia hiò vau ia faaa e to na etaeta i mua i te tahi faaotiraa, ia fārii to faaa i te ahu tuhaa i teie māhana, te faaite ra te reira e, ua haere rātou i te vāhi e

maitai. E tano e hiò te faanahoraa e au ia rave ia tāpae to Haapiti i te huru o Afareaitu.

Natupuài v : te tītauraa i te òrometua, na hea o ia i roto i te tuhaa i te amuraa i te iòa epm. Manaònao i terā nāò parau e piti. Tae roa mai i teie mahana, aita â te òrometua i taa na hea i te haamāramarama i te taata. Aita â tātou i māramarama i te tumu i tae ai tātou i nià i teie tauraa iòa, hoê â tātou, te vāhi peàpeà, na te mau aratai e huti ra i te taata eiaha no te hanahana o te Atua, no to te taata. Tae roa mai i teie nei, na te māramarama o te parau a te Atua e aratai, te pīpīria no te fare pure anaè, ia tae i rapae, eita te pīpīria e faaòhipa-faahou-hia ; ua tae o lotua v i te parau e, e piti pupu e vai ra. E ui ia, tei hea vau. E ia ui hoì òe ra, no te mea ia aita òe iho i taa tei hea òe. E mea manaònaò. Te vāhi peàpeà, to tātou ètaèta, to te òrometua, te mau aratai pāroita, tuhaa, e te imiraa i te rāveà no te tupohe i te tahi mau manaò o te taata. Eita tātou e fārii e, te hahi ra tātou e tano e faahoi i nià i te parau a te Atua e ia vaiiho na te māramarama o te parau a te Atua e aratai ia tātou.

Taehau : te porotetani, e ère te taata, te tiaturiraa ānei te faanahoraa, e tano e rave i terā porotetani e faaūta i nià i te tatorita, e rau atu â. Aita te parau o Tainuna i roto i te pīpīria, te faufaa o te porotetaniraa, te raveraa i te parau o te nūnaa ta na e ora ra i te mau mahana atoà, e ta ù tiaturiraa, na te māramarama o te parau e tūrama ia na i te iteraa i te hinaaro o tei rahu ia na. No te tatorita i matara mai ai te porotetani, e ère rā no na anaè terā parau, no te mau taata atoà i tià mai e tei rave i te parau a te Atua ei tūramaraa ia rātou. Ua rave na te peretāne, te farāni e i teie mahana, tei ia tātou ra, e aha to tātou manaò. Na te fenua o te èreère mai na, aita i taa e aha te porotetani, i te tomoraa mai, mea ê te māramaramaraa, mea ê i teie mahana, te auraa mau o te porotetani, tei haamatahia mai e Ruterō mā, no te mau taata atoà terā parau, mai teie faritea i roto i te taiòraa, i roto i to na âti-luta-raa, tei hinaaro e faaite i ta na māramaramaraa. E manaò te tūrai i te taata, mai te tau mai â o Ruterō, e tauiu noa ia au te tereraa o te tau, mea ê ta Tepito māramaramaraa, mea ê ta ù.

Tihiri : mauruuru i te peretiteni tuhaa i te haamanaòraa mai, tei roto tātou i te māmīraa, te rauraa o te mau pāhonoraa, nānā atu ai tātou na hea i te faaturaraa i te ôtahiraa o te taata. Mai te tau mai â, e iòa tei tutehia mai, e iòa faaino a te tatorita i te pupu taata e tei fāriihia e te porotetani. E tae roa mai i teie mahana. Mea pāpū rā, noa atu te mau fareireiraa, te mau faaauraa, faatūàtiraa e tae mai i teie mahana, te haapāpū noa ra te tatorita e, eita rātou e fārii e taata atoà tātou no te Atua ; no ta ù tamaiti, i te taime a tātati ai i to na hoa e tatorita, ua ara o ia i te faanahoraa a te tatorita e, e hōrōhia mai te tahi àpi e haapāpū e, e ère o ia no te Atua. Te haapāpu ra e, aita ihoâ te tatorita i fārii i te porotetani. Ia haere mai rāua e tātati i roto i ta tātou faanahoraa, aita te tamahine i faahepohia i roto i te tahi faanahoraa. E tano tātou e ara i teie parau, no tātou e no te ui a muri mai. Te vai ra te faufaa o teie parau, ia haamatamata tātou i te tahihi, te upootià ra te tatorita.

lotua : te porotetani, e taata tē tià no te parau, e tià no te Atua, ia au te tūramaraa a te parau a te Atua. Mea pāpū atoà te reira, na te tiaturiraa, te faaroo, e mata to tātou no te hiò i te parau a te Atua. I roto i te rauraa, te vai ra te mea maitai, te

vai atoà ra te mea ino, i hea e vai ai. Te porotetani, e tatahi ona i te parau tià òre, te mea e mauruuru ai te taata. I teie mahana, noa atu ua òrometua vau, e noa atu e riro e peretiteni, na te māramarama o te parau a te Atua e aratai e e tūrāma, no te ite-atoà-raa e, te mea e tatahi ra, e ère ānei te parau tià...

Taarii : ia parau tātou te porotetani, e vaiho i te parau no te faanahoraa. E parau ihoā no te taata, e parau no te tahi huru, e parau no te taata ôtahi, ia au ta na hiōraa i te parau a te Atua, e ta na māramaramaraa i te parau. E tano e haapāpū e ère te ètārētia te fatu o te parau, te taata matamua e parauhia, te taata parau na mua roa, e ere i roto i ta tātou parauraa, ua hope te parau a te Atua. E ara atoà i te parauraa e, na te māramarama o te parau. Te uiraa, i te hea māramaramaraa, e i ta vai māramaramaraa. Ia parau tātou e, i ta tātou māramaramaraa, ua hape tātou. E ère na tātou e parau, na te parau e parau na tātou. Ia pāpū i ta vai māramaramaraa. I te parau a te Atua anaè, e ère i ta te taata.

I roto i te mea ta tātou e ora nei, i te hea vāhi e tano ai tātou, mai te parau o Tainuna. Ia parau tātou na te māramarama o te parau, e tano e hiò i te ôtiā tātou e tano e haere, e tano ai te parau.

Te vārua o te porotetaniraa. Te tahi hiōraa, te nēneiraa pīpīria i Afareaitu nei, te nēneiraa i te parau a te Atua, ta na i faatupu, e ère tei niā noa i te huri-tāère-raa ia Pātii no te tūtūi i te tii, tei niā atoà i te pūai i faataui ia na no te amo i te parau i haapihia ia na e no te nūnaa ta na e aratai ra. Te uiuiraa i teie mahana, aita ānei tātou e fatu ra i te parau. Aita rā te reira huru taata faahou i teie mahana. E tano atoà terā uiraa, te porotetani faahou ra ānei tātou i teie mahana. Na roto i te hiōraa i te tumu i tiā mai ai te porotetani i te haamataraa, e te mea e orahia ra. Te tahi hiōraa, te tuaroì, eita e haere i roto i te tatorita. No te mea ta te porotetani e haafaufaa ra, te tiāraa e te manaò o te taata tatai tahi

Tepito : e tītauraa rahi to te taata e āfai ra te parau, e amo ra i te parau. Te vai ra to ù parau, te paparaa tupuna, te hui aito, te pīpīria. I niā i te tahuà ohiparaa, te vai ra te parau o te taata e te huru o ta na òhiparaa. No te haamaitai i te vāhi paruparu, te vai ra nā parau e toru, mea rahi te parau. Te mea e toe ra, terā e vai noa ra ia tae mai i te tahi pae rahi.

Taehau v : te porotetani, te taata aita e faufaa ia au te hiōraa a tatorita. I te ôroà lupiri i Taravao, aita te taata aratai i fārihia, aita te tatorita, aita atoà te porotetani i fārii. I te tahi rururaa a te mau vahine i te fenua Wallis, ia hōroāhia te pīpīria i te mau tatorita no te feruriraa pīpīria, aita rātou i fārii no te mea aita rātou i haamatauhia.

Taarii : aita tātou i fānau-porotetani-hia.

Tehaapapa : ia au te manaò o Tepito, te mōe ra te tahi huru, te reira te mea e tano e faaora mai, e òhipa e tano e rave i te mau ui atoà, eiaha e faaea mā te tiāturi e, e tupuraa te reira no te parau-noa-raa e porotetani tātou.

Taarii : to tātou teòteòraa i to tātou parau e hiroà Māòhi, tei roto i te ôpū, te parau rā no te porotetani, e parau e tano atoà e teòteò. I te hoé o ta ù tamahine i ui e, e aha te mē. Ua ìmi au i te parau e puta i roto i to na feruriraa. Ta ù pāhonoraa, te mē, te mea e hōroà ia òe te tiāmāraa no te faaite i to òe manaò. No ù iho, te porotetaniraa, te tiāmāraa ta te Atua i hōroà mai ia ù no te parau, ia riro