

NE DO NOT CROSS POLICE LINE DO NOT CROSS

La victime

POLICE LINE DO NOT CROSS POLICE LINE DO NOT CROSS

1) Comment s'appelle la victime ?

La victime s'appelle

Stratégie n°0bis
Je cherche la réponse dans le texte

LINE DO NOT CROSS POLICE LINE DO NOT CROSS

Le délit

POLICE LINE DO NOT CROSS POLICE LINE DO NOT CROSS

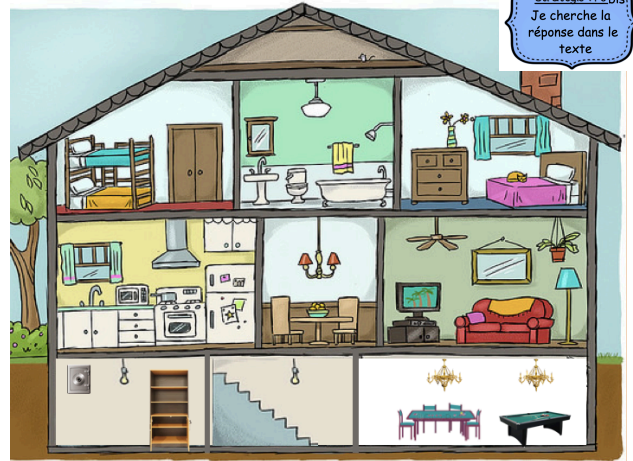
2) Quel délit a été commis ?

Un vol	Un meurtre
Un enlèvement	Une bagarre

3) Entoure l'endroit précis où a eu lieu le délit.

4) Comment est la porte pour entrer dans cette pièce ?

grande	minuscule
--------	-----------



Stratégie n°0bis
Je cherche la réponse dans le texte

E DO NOT CROSS POLICE LINE DO NOT CROSS

Les suspects

POLICE LINE DO NOT CROSS POLICE LINE DO NOT CROSS

5) Donne le nom des suspects et associe-les à sa caractéristique.



Stratégie n°0
Je cherche la réponse dans le texte

↓	↓	↓	↓

DO NOT CROSS POLICE LINE DO NOT CROSS

Le coupable

POLICE LINE DO NOT CROSS POLICE LINE DO NOT CROSS

6) Qui n'a pas pu commettre ce délit ?

(Barre-les)



Stratégie n°0
J'utilise mes connaissances personnelles

7) Qui est donc le coupable ?











NE DO NOT CROSS POLICE LINE DO NOT CROSS

La victime

POLICE LINE DO NOT CROSS POLICE LINE DO NOT CROSS

1) Comment s'appelle la victime ?

La victime s'appelle

Stratégie n°1bis
Je cherche la réponse dans le texte

LINE DO NOT CROSS POLICE LINE DO NOT CROSS

Le délit

POLICE LINE DO NOT CROSS POLICE LINE DO NOT CROSS

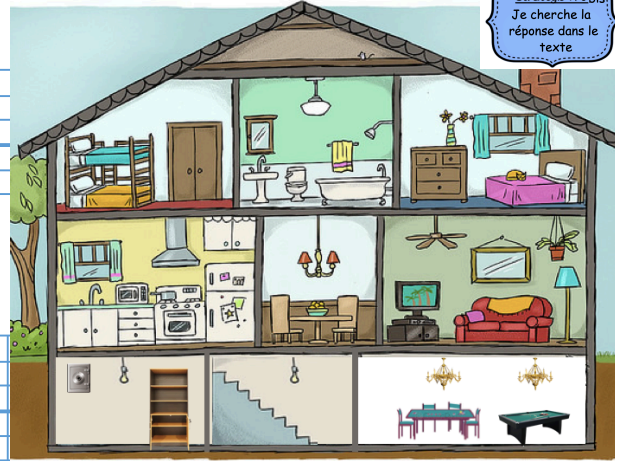
2) Quel délit a été commis ?

Un vol a été commis.

3) Entoure l'endroit précis où a eu lieu le délit.

4) Comment est la porte pour entrer dans cette pièce ?

La porte est ouverte



Stratégie n°1bis
Je cherche la réponse dans le texte

NE DO NOT CROSS POLICE LINE DO NOT CROSS

Les suspects

POLICE LINE DO NOT CROSS POLICE LINE DO NOT CROSS

5) Donne le nom des suspects et associe-les à sa caractéristique.



Stratégie n°1bis
Je cherche la réponse dans le texte

Handwriting practice lines for the first suspect.

Handwriting practice lines for the second suspect.

Handwriting practice lines for the third suspect.

Handwriting practice lines for the fourth suspect.

Empty box for the first suspect's name.

Empty box for the second suspect's name.

Empty box for the third suspect's name.

Empty box for the fourth suspect's name.

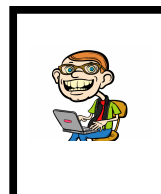
DO NOT CROSS POLICE LINE DO NOT CROSS

Le coupable

POLICE LINE DO NOT CROSS POLICE LINE DO NOT CROSS

6) Qui n'a pas pu commettre ce délit ?

(Barre-les)



Stratégie n°1bis
J'utilise mes connaissances personnelles

7) Qui est donc le coupable ?

Le coupable est donc le garçon avec le ordinateur portable



Le professeur Touméconnu	Le pompier Yapalfeu	La cantatrice Bianca Castafiore	Le commissaire Kivala	L'informaticien Garovirus
C'est une personne grosse	C'est une personne qui ne voit rien sans ses lunettes	C'est une personne grande, barbue et à l'air sévère.	C'est une personne petite et vive et bavarde.	
Le professeur Touméconnu	Le pompier Yapalfeu	La cantatrice Bianca Castafiore	Le commissaire Kivala	L'informaticien Garovirus
C'est une personne grosse	C'est une personne qui ne voit rien sans ses lunettes	C'est une personne grande, barbue et à l'air sévère.	C'est une personne petite et vive et bavarde.	
Le professeur Touméconnu	Le pompier Yapalfeu	La cantatrice Bianca Castafiore	Le commissaire Kivala	L'informaticien Garovirus
C'est une personne grosse	C'est une personne qui ne voit rien sans ses lunettes	C'est une personne grande, barbue et à l'air sévère.	C'est une personne petite et vive et bavarde.	
Le professeur Touméconnu	Le pompier Yapalfeu	La cantatrice Bianca Castafiore	Le commissaire Kivala	L'informaticien Garovirus
C'est une personne grosse	C'est une personne qui ne voit rien sans ses lunettes	C'est une personne grande, barbue et à l'air sévère.	C'est une personne petite et vive et bavarde.	
Le professeur Touméconnu	Le pompier Yapalfeu	La cantatrice Bianca Castafiore	Le commissaire Kivala	L'informaticien Garovirus
C'est une personne grosse	C'est une personne qui ne voit rien sans ses lunettes	C'est une personne grande, barbue et à l'air sévère.	C'est une personne petite et vive et bavarde.	
Le professeur Touméconnu	Le pompier Yapalfeu	La cantatrice Bianca Castafiore	Le commissaire Kivala	L'informaticien Garovirus
C'est une personne grosse	C'est une personne qui ne voit rien sans ses lunettes	C'est une personne grande, barbue et à l'air sévère.	C'est une personne petite et vive et bavarde.	
Le professeur Touméconnu	Le pompier Yapalfeu	La cantatrice Bianca Castafiore	Le commissaire Kivala	L'informaticien Garovirus
C'est une personne grosse	C'est une personne qui ne voit rien sans ses lunettes	C'est une personne grande, barbue et à l'air sévère.	C'est une personne petite et vive et bavarde.	
Le professeur Touméconnu	Le pompier Yapalfeu	La cantatrice Bianca Castafiore	Le commissaire Kivala	L'informaticien Garovirus
C'est une personne grosse	C'est une personne qui ne voit rien sans ses lunettes	C'est une personne grande, barbue et à l'air sévère.	C'est une personne petite et vive et bavarde.	
Le professeur Touméconnu	Le pompier Yapalfeu	La cantatrice Bianca Castafiore	Le commissaire Kivala	L'informaticien Garovirus
C'est une personne grosse	C'est une personne qui ne voit rien sans ses lunettes	C'est une personne grande, barbue et à l'air sévère.	C'est une personne petite et vive et bavarde.	

