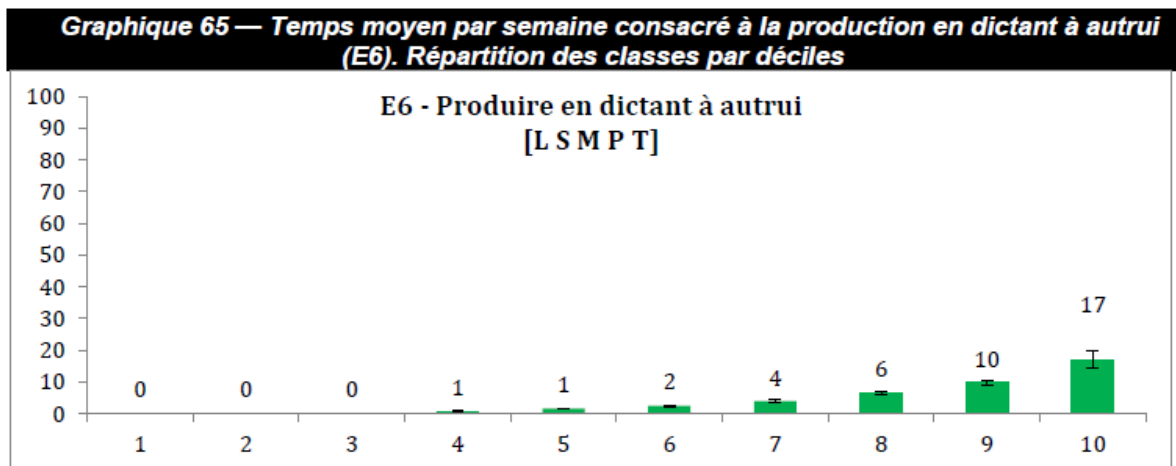
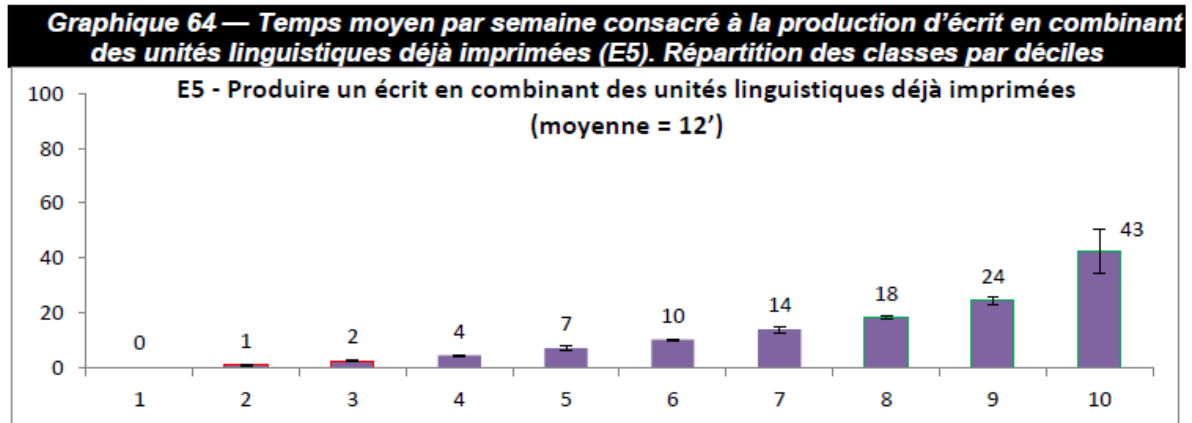


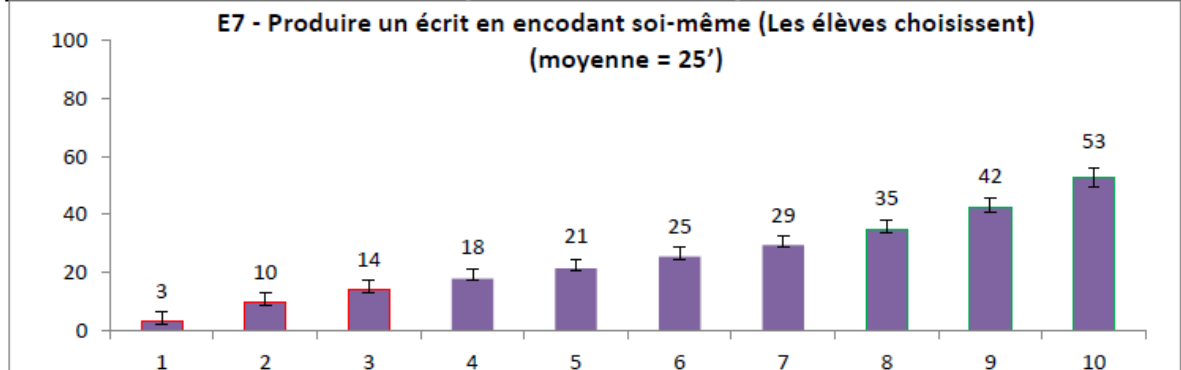
ANNEXE : BUDGET-TEMPS CONSACRÉ À LA PRODUCTION (E5-E6-E7) ET À LA PLANIFICATION-RÉVISION (E8-E9)

Tableaux extraits du rapport Lire Ecrire CP¹, page 243.

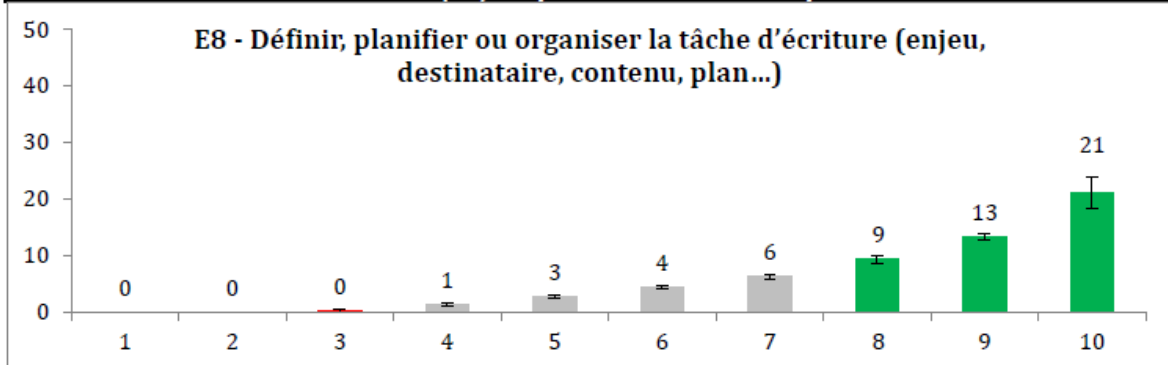


¹ Goigoux, R. (dir.) (2016). Lire Écrire, étude de l'influence des pratiques d'enseignement de la lecture et de l'écriture sur la qualité des premiers apprentissages. Consulté à l'adresse <http://ife.ens-lyon.fr/ife/recherche/lire-ecrire/rapport/rapport>

Graphique 63 — Temps moyen consacré à la production en encodant soi-même (E7) par semaine. Répartition des classes par déciles.



Graphique 66 — Temps moyen par semaine consacré à définir, planifier ou organiser la tâche d'écriture (E8). Répartition des classes par déciles



Graphique 67 — Temps moyen par semaine consacré à revenir sur l'écrit produit (E9).

