

Georges De La Tour



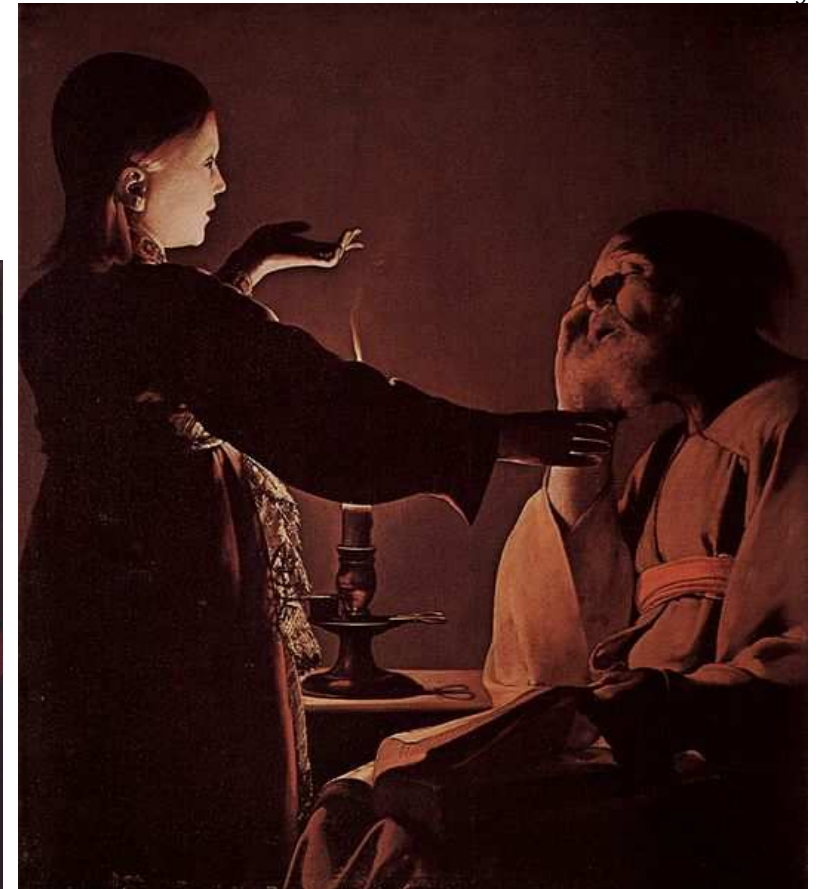
Saint Joseph charpentier, 1643, [musée du Louvre](#), Paris



Madeleine en pénitence,
[Metropolitan Museum of Art](#), New York



Le Nouveau-né, [musée des Beaux-Arts de Rennes](#)



L'Apparition de l'ange à Joseph.,
[musée des Beaux-Arts de Nantes](#)

De La Tour est avant tout connu pour les effets de **CLAIR OBSCUR** qu'il introduit dans des scènes nocturnes et qu'il a développés bien plus que tous ses prédécesseurs, tout en transférant leur usage, jusque-là réservé à la peinture de genre par les hollandais, dans des sujets religieux. Contrairement au Caravage, ses peintures religieuses ne présentent pas d'effets dramatiques, si bien que l'on pourrait même les confondre avec des scènes de genres, des scènes de la vie quotidienne. Cette deuxième phase dans sa production picturale commence à partir des [années 1640](#).

Le style unique que de La Tour a développé, ainsi que sa prédilection pour des sujets nocturnes au cadrage serré et où la source de lumière n'est la plupart du temps qu'une chandelle, permettent bien souvent de reconnaître d'emblée un tableau comme étant de sa main ou de son école.

