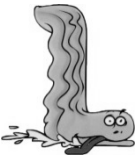


I L l L

4



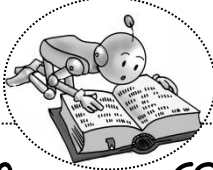
La limace avance lentement, elle lèche le sol avec sa longue langue gluante.



Le lit  
le lit



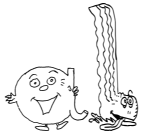
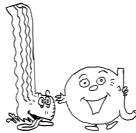
La langue monte dans la bouche comme le doigt devant les lèvres.



L i r A r L l a T r l



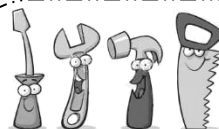
i  
a  
e  
u  
y



li ly al il la  
ly al la il li

la - il - un lit - un lilas - Lili

Hugo a un lit - Lili est là - Elle a un rat

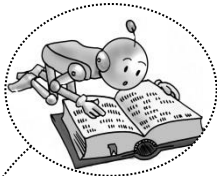
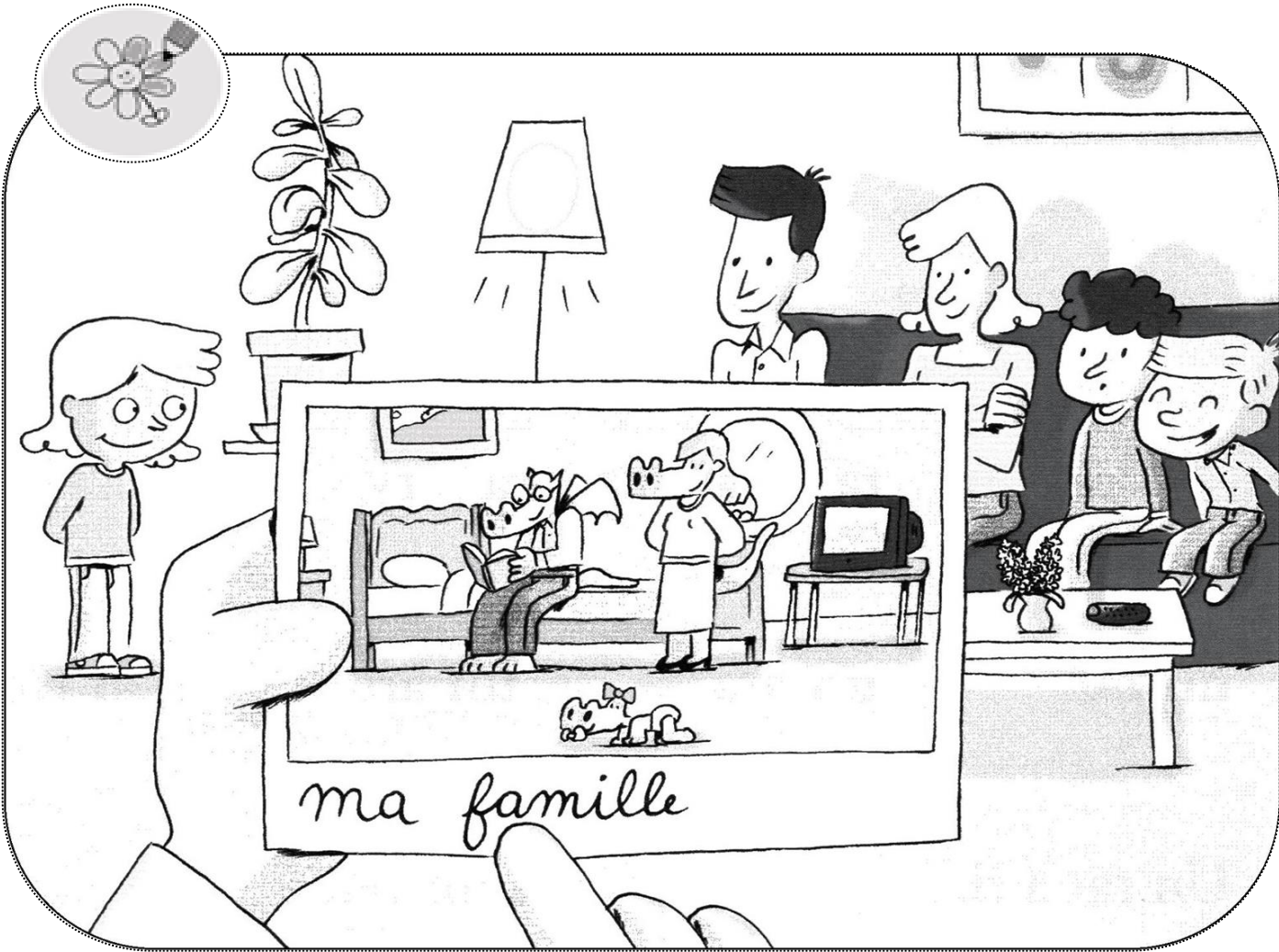


elle - est

Son  
L

# La famille de Taoki

Colorie si tu entends « l ».



Il y a Taoki. Il lit.  
Il y a Lili.  
Elle est là. Hugo rit.