

TRACES ÉCRITES « LA REPRODUCTION »

Séance 1 : Présentation du sujet, connaissances des élèves

Pas de leçon

Séance 2 : Rappel ovipare/vivipare

Les animaux se reproduisent : un mâle et une femme donnent naissance à un petit.

Les animaux **v**ivipares sortent directement du **v**entre de leur mère.

Les animaux **o**vipares se développent dans un **o**euf.

Séance 3 : La puberté, les règles

La puberté est le moment de la vie où un homme et une femme commencent à pouvoir se reproduire.

Les organes génitaux sont là dès la naissance mais ils ne fonctionnent pas.

La puberté commence entre 12 et 15 ans mais cela se passe de la même manière pour tous.

Ce sont les hormones qui provoquent ces changements.

Tableau des transformations à la puberté

		Filles	Garçons
Transformations morphologiques (modifications visibles du corps)	Transformations identiques chez les filles et les garçons	<ul style="list-style-type: none">- Acné (boutons)- Pilosité (poils)	
	Caractères sexuels secondaires	<ul style="list-style-type: none">- Apparition des seins- Elargissement du bassin- La taille s'affine	<ul style="list-style-type: none">- Mue de la voix- Moustache, barbe- Elargissement des épaules
Transformations physiologiques (fonctionnement du corps)		<ul style="list-style-type: none">- Emission d'ovules- Les règles	<ul style="list-style-type: none">- Emission de spermatozoïdes
Transformations psychologiques (dans la tête)		<ul style="list-style-type: none">- Acceptation du corps qui change- Conflits avec les adultes (parents, profs)- Premiers amours- Encore un peu un enfant et pas encore un adulte	

Séance 4 : Les appareils reproducteurs et la fécondation

Schéma de l'appareil génital de la femme

Écrire à côté :

De la puberté à 50 ans environ, une fois par mois, l'un des ovaires libère un ovule. Le noyau de l'ovule contient les « informations » de la femme.

Mots à connaître :

Ovaire, Vagin, Utérus, Trompe

Schéma de l'appareil génital de l'homme

Écrire à côté :

Les testicules produisent en permanence des spermatozoïdes. La tête du spermatozoïde contient les « informations » de l'homme.

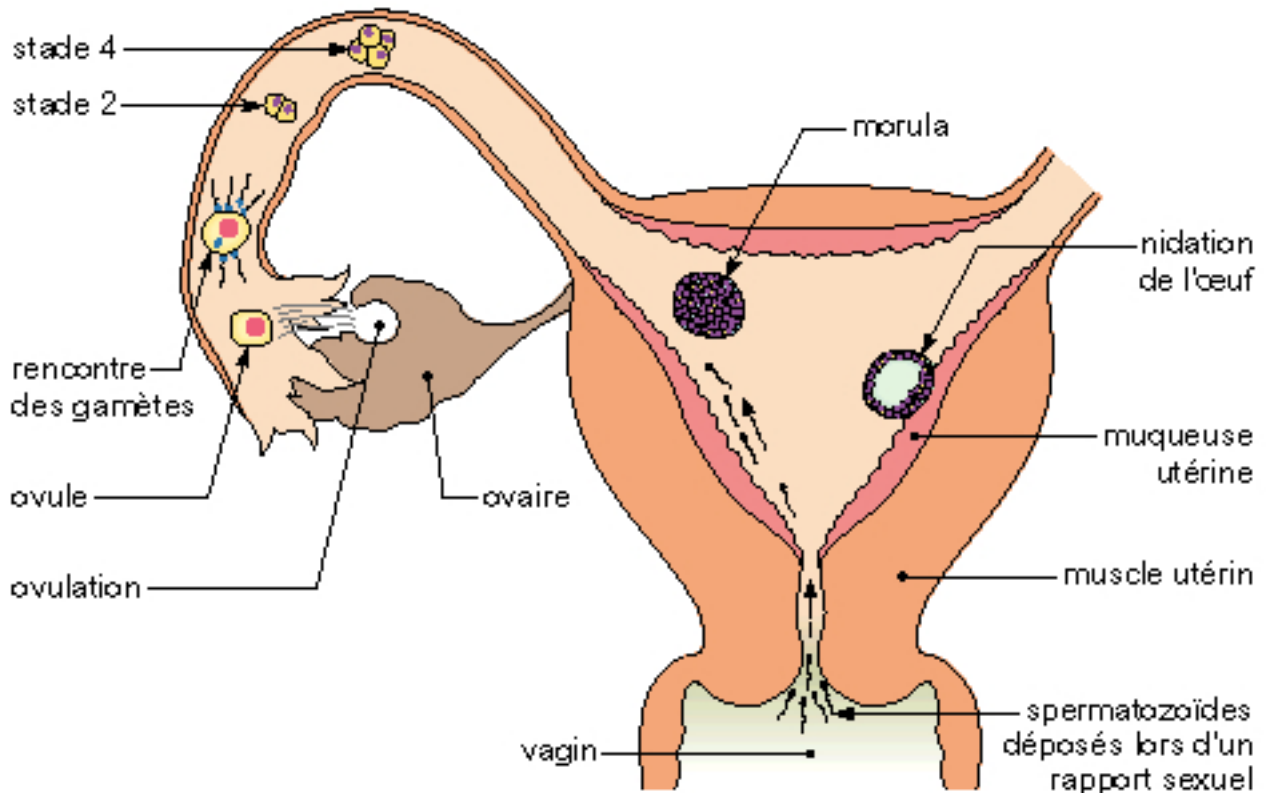
Mots à connaître :

Testicule, Gland, Penis, Urètre, Prostate

La fécondation

A la suite d'un rapport sexuel, les spermatozoïdes remontent vers les trompes. Un seul pénètre dans l'ovule. Les deux noyaux s'unissent et forment la cellule-oeuf : c'est la fécondation. La fécondation est donc interne, elle a lieu dans une trompe.

Les divisions de l'œuf et la nidation



La fécondation a lieu dans la trompe utérine ; l'œuf qui en résulte se divise, puis effectue sa nidation dans la muqueuse utérine.

Séance 5 : Grossesse et développement du bébé

Les signes de la grossesse

L'embryon s'implante puis se développe dans l'utérus. Si un embryon se développe, la paroi interne de l'utérus n'est pas éliminée : il n'y a pas de règle. La disparition des règles est donc le premier signe de la grossesse. Un test de grossesse acheté en pharmacie permet de la confirmer.

Le développement de l'embryon

Dès la fécondation, la cellule-oeuf se divise et devient un embryon. Au bout de quelques jours, l'embryon se dépose dans la muqueuse de l'utérus : c'est la nidation. Petit à petit, les organes se forment... L'embryon devient un fœtus qui continue de grandir.

Les étapes

A un mois, le coeur commence à battre.

A deux mois, sa tête et ses membres sont apparus. Il est gros comme une noix.

A trois mois, l'embryon s'appelle le fœtus. Il mesure 7 centimètres.

A quatre mois, il dort beaucoup le jour. Il bouge

A cinq mois, ses cheveux poussent.

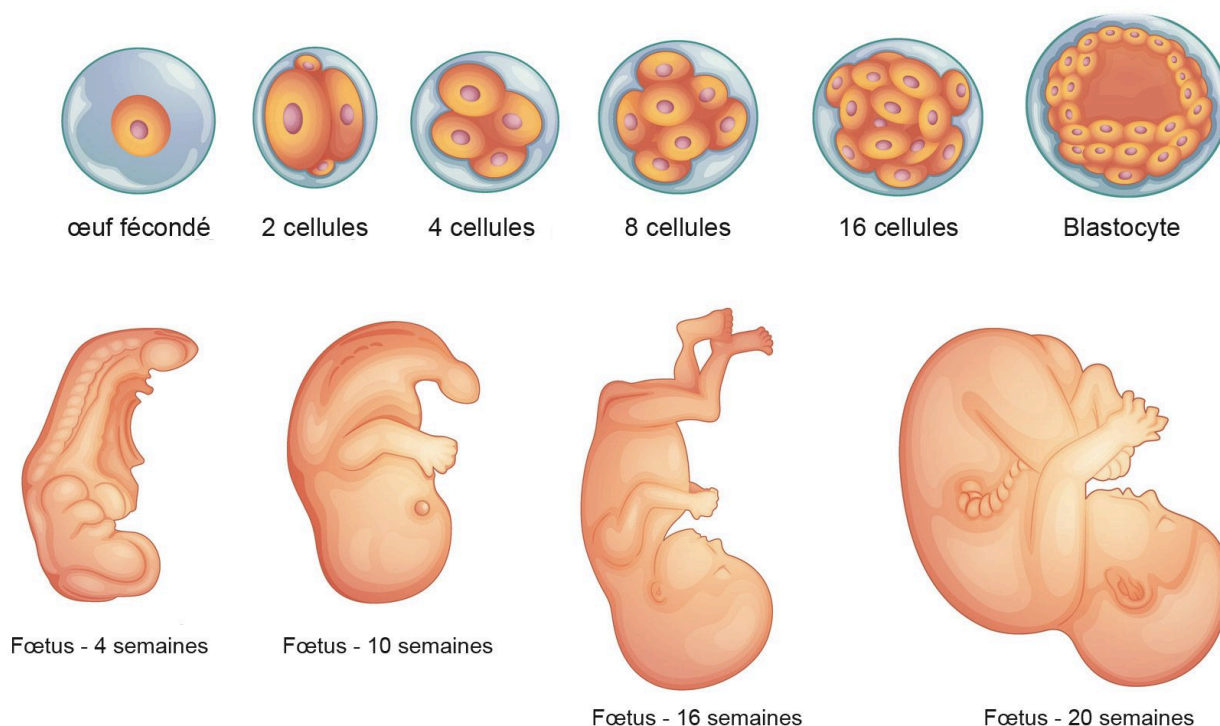
A six mois, ses ongles poussent. Sa peau s'épaissit. Il pèse 1kg.

A sept mois, il ouvre les yeux.

A huit mois, il peut sentir les goûts avec la langue.

A neuf mois, il pèse environ 3 kg, il peut naître.

Développement de l'embryon et du fœtus humain



Séance 6 : Naissance, accouchement

Les échanges entre la mère et l'enfant

Le bébé est dans une poche remplie de liquide : c'est la poche des eaux. Il est en relation avec la mère par le cordon ombilical et le placenta. Le placenta permet des échanges entre le sang de la mère et le sang du fœtus.

La naissance

Après neuf mois de grossesse, la naissance de l'enfant s'annonce par les premières contractions de l'utérus. **L'accouchement, qui comporte trois étapes principales**, est proche.

a. Premiers signes de l'accouchement

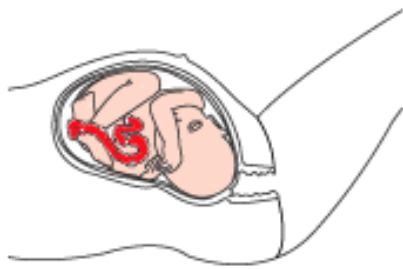
Les contractions involontaires de l'utérus provoquent **la dilatation et l'ouverture du col de l'utérus**, mais aussi la progression de l'enfant dans les voies génitales maternelles.

Les contractions de plus en plus fortes et fréquentes poussent l'enfant vers l'extérieur du corps maternel, la tête la première : c'est l'expulsion. Les poumons du nouveau-né se remplissent d'air. Celui-ci pousse alors son premier cri.

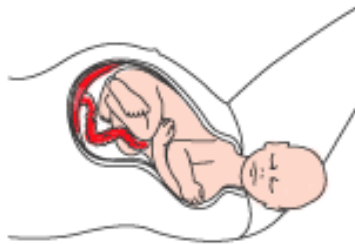
À partir de cet instant, l'enfant est autonome dans l'approvisionnement en dioxygène par ses propres poumons. Le cordon ombilical n'est plus nécessaire. Le médecin ligature, puis coupe celui-ci à quelques centimètres du ventre. Lorsque ce reliquat de cordon sera sec, il tombera spontanément. Il restera alors le nombril.

Le bébé respire, s'alimente, rejette ses déchets.

Il doit dorénavant maintenir sa température constante. En effet, il passe d'un milieu aquatique à 37 °C à un milieu aérien froid.



1. Dilatation et ouverture du col de l'utérus.



2. Expulsion



3. Délivrance

Doc. 9 : Déroulement de l'accouchement.