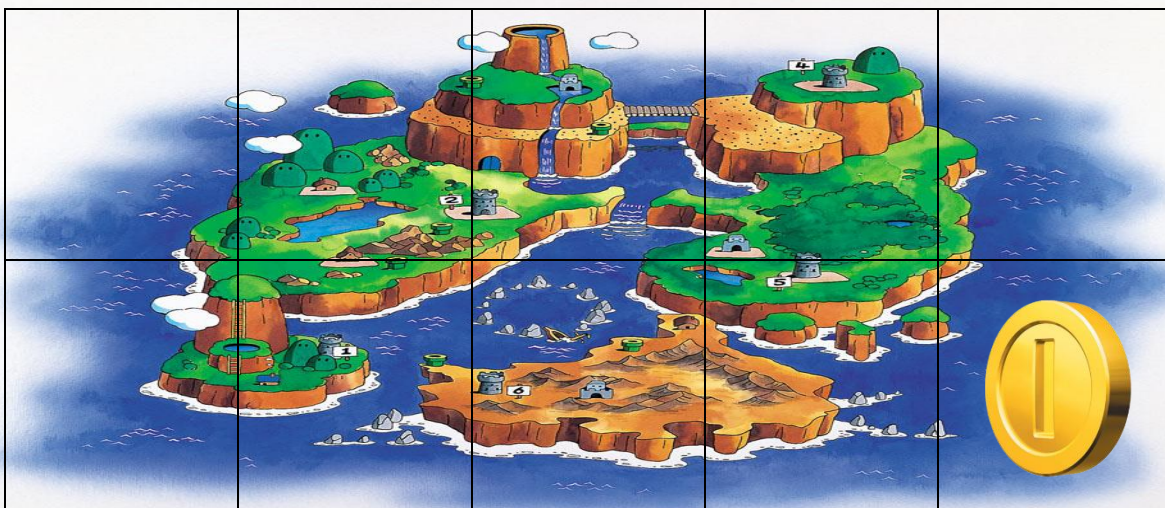


**Carte appartenant à :**

Quand je travaille bien ou que je me comporte bien, j'obtiens des tampons. Au bout de 10 tampons je gagne une pièce qui me permet d'obtenir des avantages.



**Carte appartenant à :**

Quand je travaille bien ou que je me comporte bien, j'obtiens des tampons. Au bout de 10 tampons je gagne une pièce qui me permet d'obtenir des avantages.