

NOM :

Prénom :

Classe :

COURS

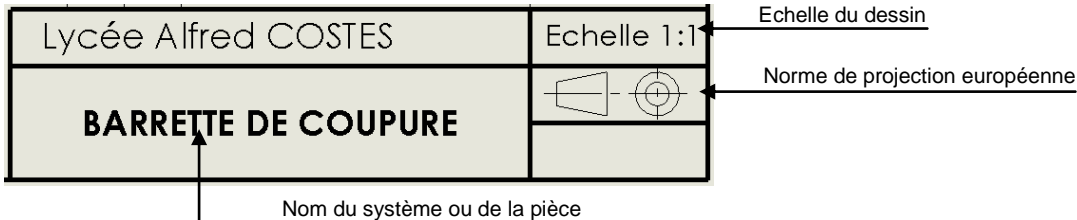
La mise en plan



Le cartouche

Le cartouche est la carte d'identité du dessin. Il est toujours placé en bas à droite du découpage vertical. Il rassemble les renseignements essentiels du dessin : **échelle** principale, **titre** (nom du composant ...), nom du dessinateur, date du dessin et des différentes mises à jour....

Il existe de nombreux modèles de cartouches. La plupart des entreprises ont un cartouche personnalisé.



L'échelle du dessin

Lorsque l'objet que l'on veut représenter est très grand ou très petit, il est nécessaire de faire une réduction ou un agrandissement.

L'échelle d'un plan indique la valeur du rapport entre les dimensions dessinées et les dimensions réelles d'une pièce ou d'un système

Exemple :

Echelle : 1 : 1 Le dessin est représenté à grandeur réelle

Echelle : 2 : 1 Le dessin est représenté deux fois plus grand que la réalité.

Echelle : 1 : 3 Le dessin est représenté trois fois plus petit que la réalité.

$$\text{Echelle} = \frac{\text{Dimension du dessin}}{\text{Dimension dans la réalité}}$$

La nomenclature

La nomenclature est liée au dessin d'ensemble. Elle dresse la liste complète de tous les éléments constitutifs du système dessiné. Chaque élément est répertorié, numéroté, classé et tous les renseignements nécessaires le concernant sont indiqués.

3	1	Barrette	Bronze
2	2	Vis M7	CuZn33
1	1	Corps	Polyethylene
Rep	Nb	Désignation	Matière

Rep : repères des pièces

Nb : Nombre de chaque pièce

Désignation : Noms des pièces

Matière : Matière des pièces (facultatif)

Les traits

Représentation	Désignation	Applications
	Trait continu fort	Arêtes et contours vus
	Trait interrompu fin	Arêtes et contours cachés
	Trait mixte fin	Axes des formes cylindriques
	Trait continu fin	Fonds de filets vus

