

La préhistoire - La découverte des métaux

Doc 1 : L'âge du bronze

Vers 3000 avant Jésus Christ débute l'âge des métaux. D'abord, on utilise le cuivre et l'or, que l'on fait fondre et que l'on façonne pour en faire des bijoux et des armes. Mais ce sont des métaux mous. Le grand progrès, c'est la découverte de l'étain qui, mélangé au cuivre, donne le bronze beaucoup plus dur.

Le bronze permet de fabriquer des épées, boucliers et casques, mais aussi de simples agrafes pour attacher les vêtements. Mais le cuivre et l'étain n'existaient pas de partout, les populations doivent donc aller acheter les objets ou les minerais aux peuples d'Angleterre, de Bretagne ou du bassin du Rhin (en Allemagne actuelle).

Pour fabriquer une épée en bronze :

- Le cuivre et l'étain sont fondus dans un fourneau à +/- 1000°C. (température de fusion de l'étain).
- L'alliage (le mélange) est ensuite coulé dans un moule.
- Ensuite, l'objet peut uniquement être gravé.

Doc 2 : L'âge du fer

La technique de la fabrication du fer arrive chez nous vers 1200 avant Jésus Christ. Contrairement au cuivre et à l'étain, on trouve beaucoup de fer chez nous.

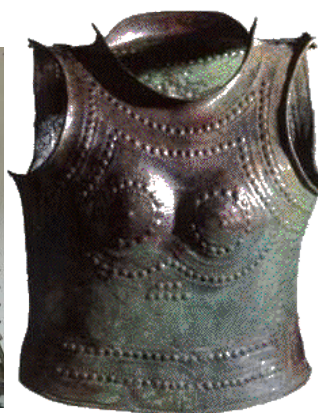
Pour fabriquer une épée en fer :

- Le minerai de fer est chauffé dans le fourneau à +/- 1200°C.
- Ensuite, le forgeron bat le fer pour lui donner une forme aussi longtemps que le fer reste chaud.

Doc 3 : l'usage des métaux

Le métal est surtout utilisé dans la fabrication des armes de guerre. Les batailles entre tribus deviennent de plus en plus nombreuses. Les mieux armées dominent leurs voisins et partent à la conquête de nouveaux territoires, parfois forts éloignés.

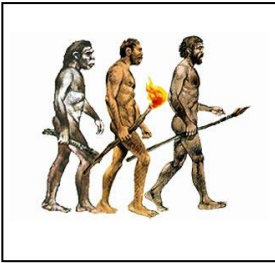
Doc 4 : quelques armes préhistoriques



Cuirasse de bronze de Marmesse



Hache et son moule



La préhistoire - La découverte des métaux

Quels sont les premiers métaux utilisés par l'homme? _____

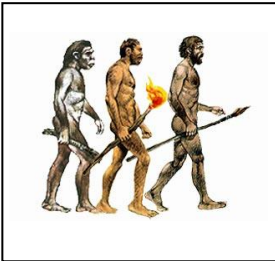
Pourquoi ne sont-ils pas pratiques?

Comment fabrique-t-on le bronze ?

D'où proviennent le cuivre et l'étain utilisés à la préhistoire? _____

Quel est l'avantage du fer par rapport au bronze?

Pourquoi le métal est-il essentiellement utilisé?



La préhistoire - La découverte des métaux

Quels sont les premiers métaux utilisés par l'homme? _____

Pourquoi ne sont-ils pas pratiques?

Comment fabrique-t-on le bronze ?

D'où proviennent le cuivre et l'étain utilisés à la préhistoire? _____

Quel est l'avantage du fer par rapport au bronze?

Pourquoi le métal est-il essentiellement utilisé?
