



Lire l'heure (1)

M__

Sur une horloge il y a 2 aiguilles:

- la petite aiguille indique **les heures** (de 1 à 24)
- la grande aiguille indique **les minutes** (de 0 à 60)

Rappel:

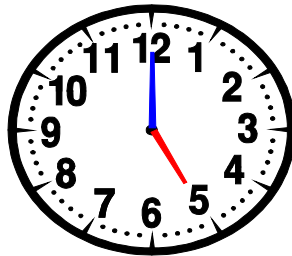
Dans une journée il y a 24 heures → la **petite aiguille fait deux fois le tour du cadran en une journée.**

Dans une heure, il y a 60 minutes → la **grande aiguille fait un tour de cadran en 1 heure.**

Pour lire l'heure:

Le matin on lit l'heure de 1 h à 12h (ou midi), l'après-midi on lit l'heure de 13h à 00h (ou minuit).

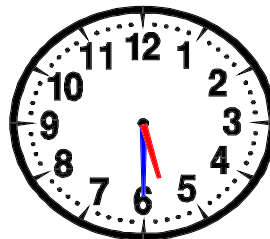
La grande aiguille indique le 12 (ou 00) et la petite aiguille indique le 5 il est ___ h ___ ou ___ h ___.



La grande aiguille indique le 6 (ou le 30) et la petite aiguille indique le 5, il est ___ h ___

ou _____

ou _____

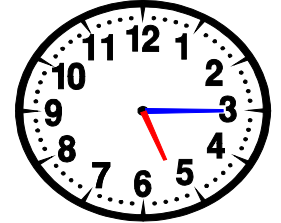


Lire l'heure (2)

M__ bis

La grande aiguille indique le 3 (ou le 15) et la petite aiguille indique le 5, il est ___ h ___
ou _____

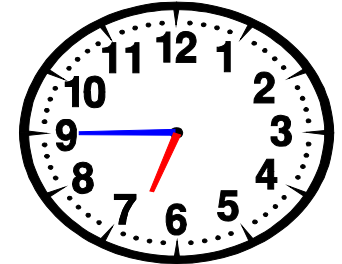
ou _____



La grande aiguille indique le 9 (ou 45) et la petite aiguille est entre le 6 et le 7, il est ___ h ___.

ou _____

ou _____.



On dit qu'il est 7 heures **moins le quart** car dans 1 quart d'heure il sera 7 heures!

