

# Affichages référentiels (uniquement les cartouches lettres et nouvelles illustrations)

## Couleurs du manuel pour les graphèmes simples

## Arc-en-ciel pour les graphèmes complexes

Suivant le manuel Lecture Piano CP (Retz)

### Polices de caractères :

- MDI école @Christina Poth/éditions MDI
- *Cursive Dumont élémentaire*

### Images :

- [Orphéécôle](#) (consignes)
- Lecture Piano CP (Retz)
- <https://www.flaticon.com/fr/>

*Ce document a été téléchargé gratuitement sur mon blog. Toute utilisation commerciale est proscrite.*

*Merci de ne pas le partager directement mais d'utiliser le lien vers l'article.*

A a A a

O o O o

I i I i

Y y Y y

U u U u

E e E e

É é È è

È è È è

L l L l

F f F f

Ch ch Ch ch

S s S s

M m M m

R r R r

N n N n

V v V v

J j J j

Z z Z z

P p P p

T t T t

C c C c

B b B b

D d D d

G g G g

AU au œ

EAU eau œau

OU ou œ

OÏ oi œ

H h *H h*

ON on œ

OM om œ

-ER -er -er

-EZ -ez -ez

GN gn gn

PH ph ph

AN an an

EN en en

AM am an

EM em en

K k *K* *k*

QU qu *qu*

EIN ein *ein*

OIN oin *oin*

AIN ain *ain*

IN in *in*

IM im *im*



ER er er

ES es es

ENNE enne enne

ILL ill ill

y

II

ti

SI

W w W w

X x X x

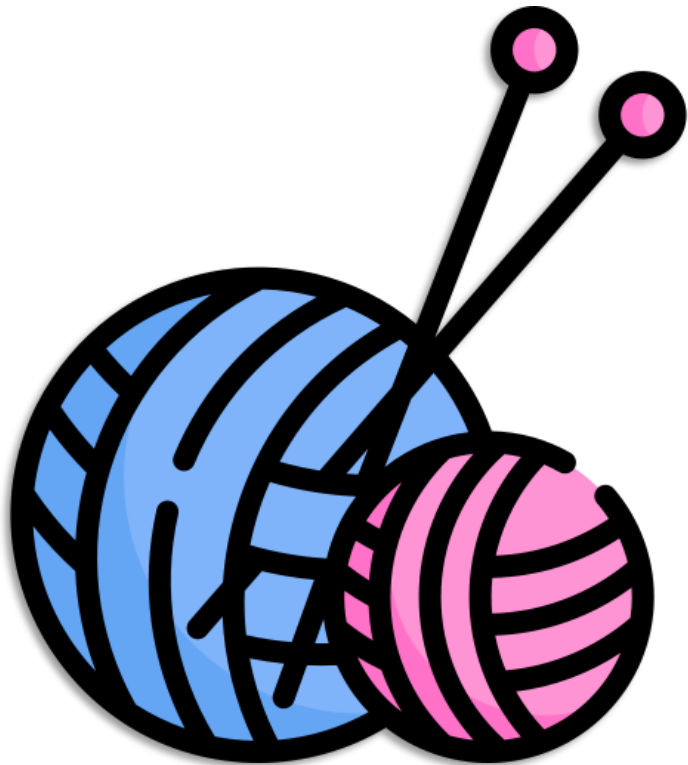
UN un un

YN yn yn

UM um um

YM ym ym

AI ai ai



EI ei ei



Ê ê ê

-ET -et -et



EU eu eu



EU eu eu



ŒU œu œu



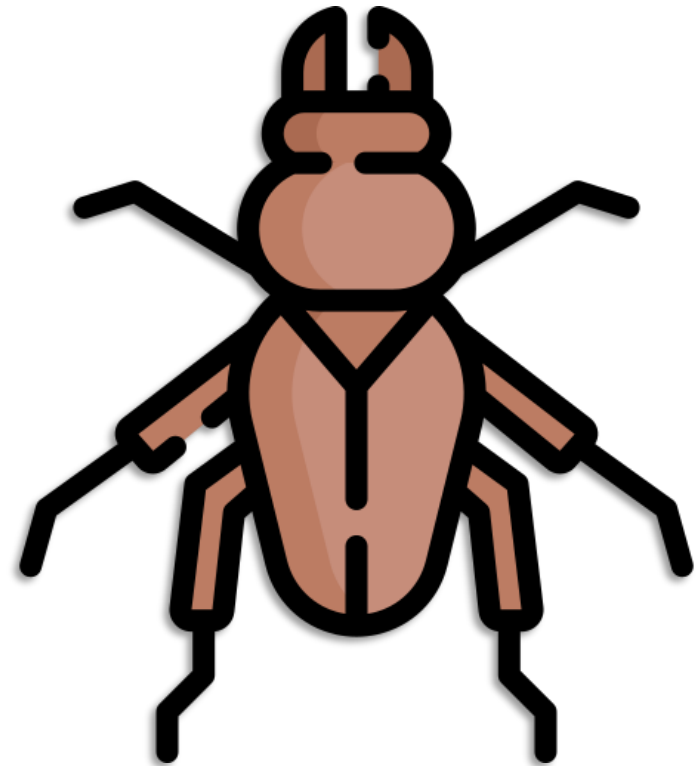
ŒU œu œu



EL el el



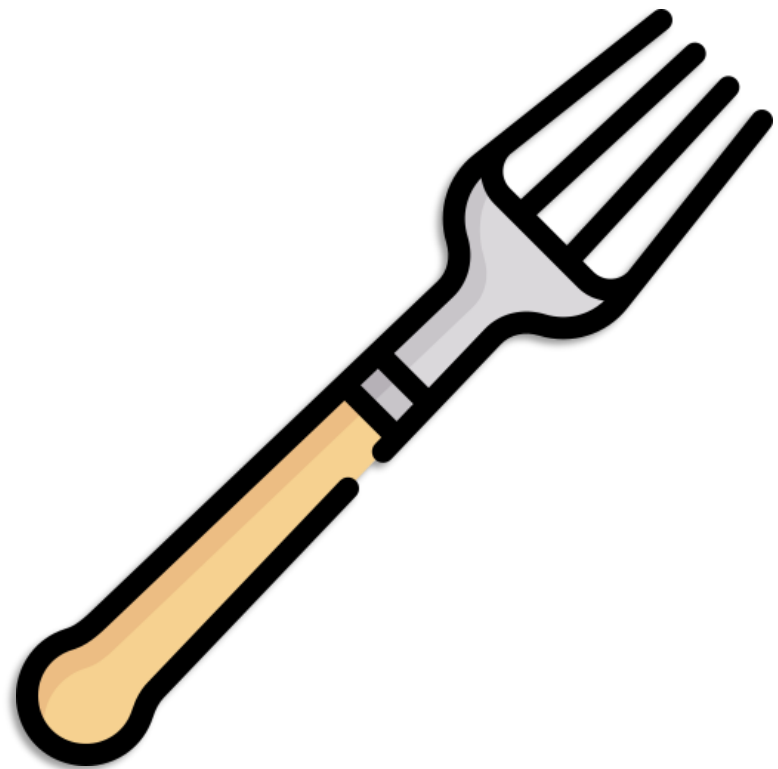
EC ec ec



ELLE elle elle

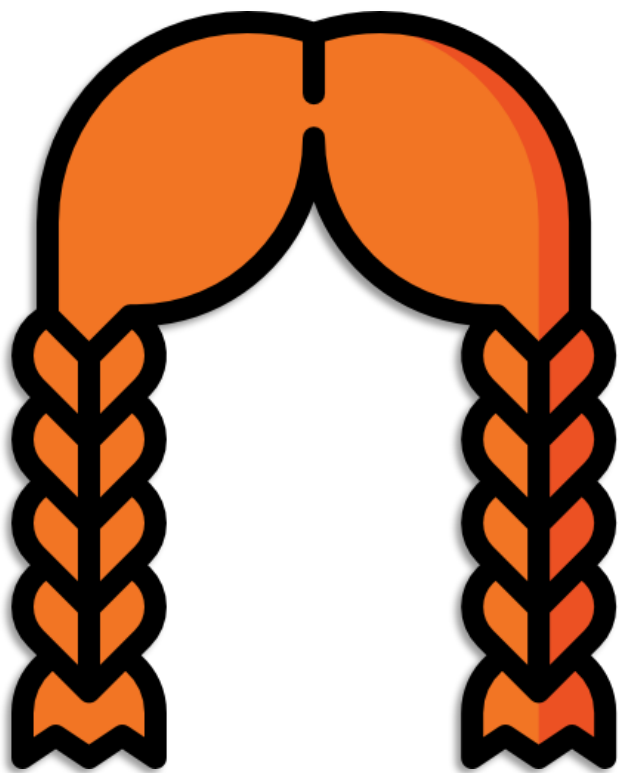


ETTE ette ette

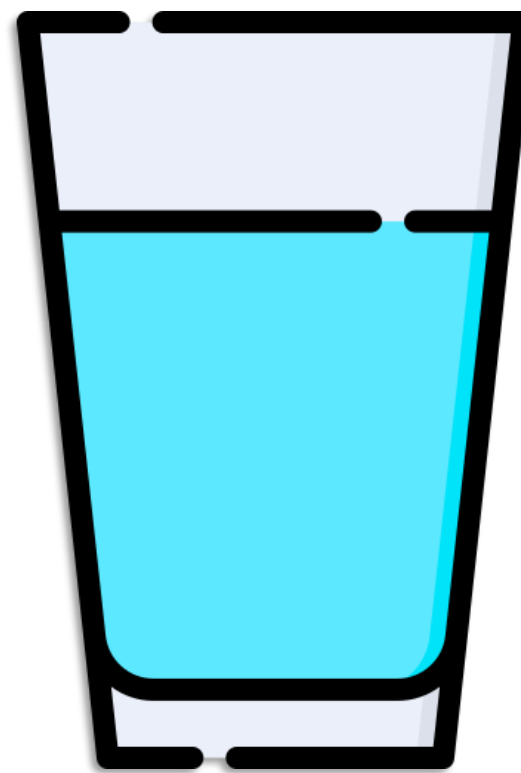




ESSE esse esse

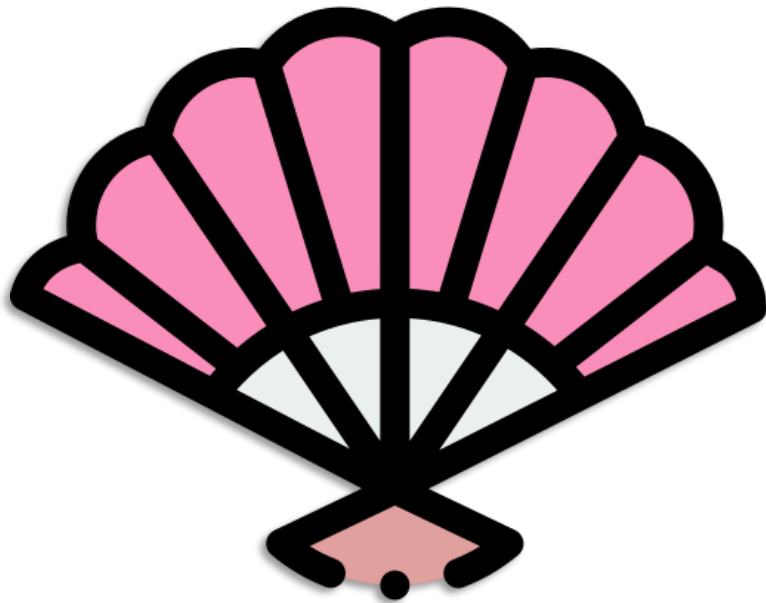


ERRE erre erre



AIL ail ail

AILLE aille aille ♀



EIL eil eil

EILLE eille eille ♀



OUIL ouil ouil

OUILLE ouille ouille ♀



EUIL euil euil

EUILLE euille euille ♀

