

Ted Harrison est un artiste qui a vécu au Canada.

Il est né en 1926 au Royaume-Uni et est mort en 2015.

Il a déménagé au nord du Canada dans le Yukon puis a pris la nationalité canadienne en 1973. Il a enseigné l'art jusqu'en 1979 puis ensuite, il est devenu un artiste et un illustrateur pour enfants à plein temps.

- Qu'est-ce qui est différent, par exemple, au Pôle Nord de notre vie ici et qui a pu motiver le choix de Ted Harrison de rester au Canada ?

C'est notamment le fait qu'il fasse jour 6 mois par an et nuit 6 mois par an au pôle nord.

Il a également remarqué que le paysage du Yukon était différent des autres lieux où il avait vécu, comme l'Angleterre et la Nouvelle-Zélande. Il y avait des plaines stériles appelées "toundra", et non pas les nombreuses forêts qu'il avait l'habitude de voir, la banquise...

Ted a commencé à dessiner et à peindre dans le Yukon. Il a développé un style dans lequel il a utilisé des couleurs chaudes et froides les unes à côté des autres et les lignes.

#### Etude de l'œuvre d'art

- Que remarquez-vous à propos de l'œuvre d'art ? Que remarquez-vous sur les couleurs ?

Couleurs chaudes : rouge, orange, jaune.

Couleurs froides : bleu, vert, mauve.

- Voyez-vous des couleurs chaudes et froides ? Où sont-elles ?

Ted Harrison représente généralement de grandes zones de couleurs chaudes à côté de grandes zones de couleurs froides. Cela crée de véritables contrastes et une dynamique.

- Savez-vous ce que représente la forme noire ?

C'est un inukshuk. Un inukshuk est une sculpture en pierre représentant une personne abstraite créée par le peuple inuit qui habite l'Amérique du Nord et le cercle polaire arctique. Ces sculptures ne sont pas faites pour être des objets décoratifs, mais sont utilisées pour communiquer des messages. Ce sont comme des «panneaux de signalisation» dans le désert. Les bras peuvent pointer dans la direction d'un passage sûr par exemple. Ils peuvent également être faits pour honorer un ancêtre.



Inukshuk de Ted Harrison

Trace écrite

## Imukshul de Ted Harrison

Histoire de l'art



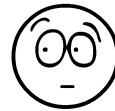
Quel est le nom de l'artiste ? \_\_\_\_\_

Où l'artiste vit-il ? \_\_\_\_\_

Où a-t-il peint ? \_\_\_\_\_

Quelles couleurs a-t-il utilisées ? \_\_\_\_\_

Que penses-tu de ce tableau ?



Trace écrite

## Imukshul de Ted Harrison

Histoire de l'art



Quel est le nom de l'artiste ? \_\_\_\_\_

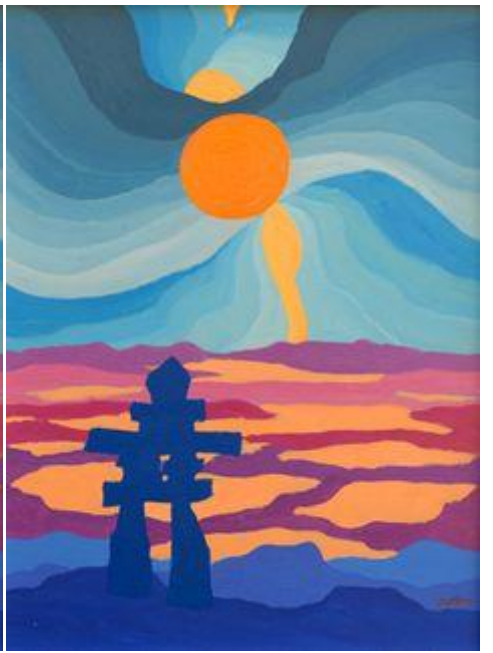
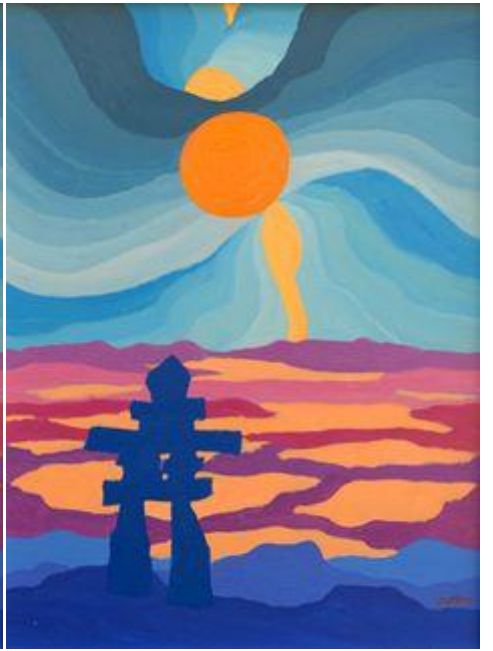
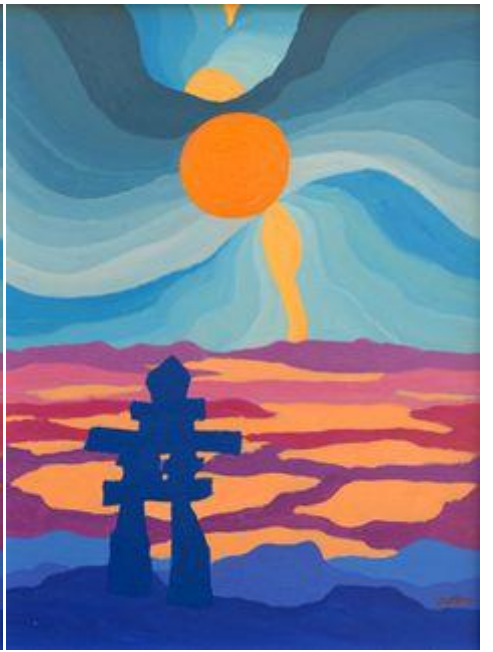
Où l'artiste vit-il ? \_\_\_\_\_

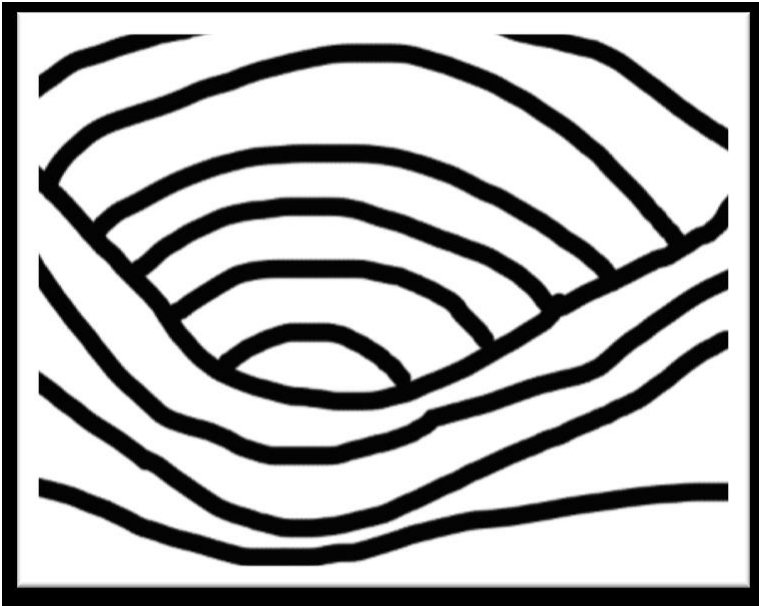
Où a-t-il peint ? \_\_\_\_\_

Quelles couleurs a-t-il utilisées ? \_\_\_\_\_

Que penses-tu de ce tableau ?







1. Tracez des lignes ondulées horizontalement pour représenter le ciel et les montagnes.



2. Coloriez le ciel en utilisant les couleurs chaudes des plus claires au plus foncées.



3. Coloriez les montagnes avec des couleurs froides en partant du vert le plus clair jusqu'au mauve foncé.

4. Repassez sur les contours au marqueur noir.

5. Représentez un inukshuk en collant des morceaux de papiers après avoir découpé chaque morceau dans une feuille de papier noir.

