

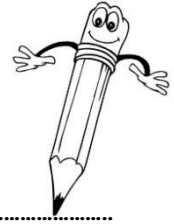
Leçons

CM2

Grammaire

Sommaire

1. Les types et les formes de phrases.
2. Les classes et les fonctions.
3. Les déterminants
4. Les articles
5. La fonction sujet
6. Les pronoms
7. Les compléments essentiels du verbe (COD-COI-COS)
8. Les compléments circonstanciels du verbe (CCL-CCT-CCM)
9. Le groupe nominal
10. L'adjectif qualificatif
11. Les adverbes et les locutions adverbiales
12. Pour compléter un nom
13. Les prépositions
14. L'attribut du sujet
15. Phrase simple et phrase complexe (1)
16. Phrases complexes (2) : les propositions
17. La proposition subordonnée relative

Il existe quatre types de phrases :

- La phrase
 - Elle se termine par un
 - Elle sert à
 - Ex :

- La phrase
 - Elle se termine par un
 - Elle sert à
 - Ex :

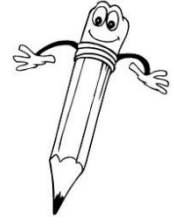
- La phrase
 - Elle commence toujours par
 - Elle se termine par un
 - Elle sert à
 - Ex :

- La phrase
 - Elle se termine par un
 - Elle sert à
 - Ex :

Il existe deux formes de phrases :

- La phrase
 - Ex :

- La phrase qui se construit avec
 - Ex :

Il existe quatre types de phrases :

- La phrase **déclarative**
 - Elle se termine par un **point. (.)**
 - Elle sert à **donner une information, une opinion ou à faire une description.**
 - Ex :

- La phrase **interrogative**
 - Elle se termine par un **point d'interrogation. (?)**
 - Elle sert à **poser une question.**
 - Ex :

- La phrase **exclamative**
 - Elle commence toujours par un **mot exclamatif.**
 - Elle se termine par un **point d'exclamation (!)**
 - Elle sert à **exprimer des émotions ou des sentiments**
 - Ex :

- La phrase **impérative**
 - Elle se termine par un **point ou un point d'exclamation.**
 - Elle sert à **donner un conseil ou un ordre**
 - Ex :

Il existe deux formes de phrases :

- La phrase **affirmative**
Ex :

- La phrase **négative** qui se construit avec **des mots de négation (ne ...pas, ne...jamais)**
Ex :



Les mots peuvent être classés dans des catégories que l'on appelle des ...classes grammaticales (= la nature)

On distingue les classes de mots suivants :

Nature		Caractéristiques	Exemples
Nom	commun	Il désigne un objet, un endroit, un personne, un animal en général. Il varie en genre et en nombre.	
	propre	Il désigne une personne, un lieu, un animal en particulier. Il prend une majuscule et ne s'accorde pas.	
Déterminants		Devant le nom avec lequel il s'accorde	
Adjectif qualificatif		Donne des renseignements sur le nom avec lequel il s'accorde	
Verbes		À l'infinitif ou conjugué	
Pronom	personnel	Remplacent un nom	
	relatif		
Adverbes		Indique les circonstances de la l'action du verbe. Ils sont invariables.	
Prépositions		Elles sont invariables.	

Les mots ou groupes de mots peuvent avoir des ...fonctions différentes, c'est-à-dire un rôle différent dans la phrase.

- Le nom peut être : sujet - et du nom - et du verbe (COD / CO) - attribut
Ex : le taureau court - la tête du taureau - il attrape le taureau
- L'adjectif qualificatif peut être : épithète du nom - attribut du sujet
Ex : un bruit sourd retentit - le choc fut terrible
- Le pronom personnel peut être : ...sujet - CO
Ex : Nous buvons - Il nous donne à boire -

Le déterminant est un mot qui se place avant

Il indique le (..... ou) et

le (..... ou).

Il existe différents types de déterminants qui donnent un sens particulier au groupe nominal :

Les articles (voir leçon suivante) et les autres déterminants.

		Les autres déterminants				
Singulier						
Pluriel						
		1	2	3	4	5

- 1
- 2
- 3
- 4
- 5



Les déterminants possessifs masculins singuliers (**mon, ton, son**) sont utilisés devant les noms féminins qui commencent par **une voyelle ou un h muet** :

Ex : mon amie - son histoire

Le déterminant est un mot qui se place avant le nom

Il indique le genre (masculin ou féminin) et

le nombre (singulier ou pluriel).

Il existe différents types de déterminants qui donnent un sens particulier au groupe nominal :

Les articles (voir leçon suivante) et **les autres déterminants**.

		Les autres déterminants				
		possessifs	démonstratifs	interrogatifs	numéraux	indéfinis
Singulier	mon ton son ma ta sa notre votre leur	ce cet cette	quel quelle	un	Aucun Chaque ...	
Pluriel	mes tes ses nos vos leurs	ces	quels quelles	Deux trois dix mille ...	Certains Quelques ...	
	1	2	3	4	5	

1 Ils indiquent à qui « appartient » le nom.

2 Ils servent à montrer un être ou une chose en particulier.

3 Ils servent à poser une question.

4 Ils servent à préciser le nombre.

5 Ils s'utilisent dans des sens très variés et ne déterminent pas le nom de manière précise



Les déterminants possessifs masculins singuliers (**mon, ton, son**) sont utilisés devant les noms féminins qui commencent par **une voyelle** ou un **h muet** :

Ex : mon amie - son histoire

Un nom est le plus souvent précédé d'un qui indique son (masculin ou féminin) et son (singulier ou pluriel).

Il existe deux principales sortes d'articles :

Article		Singulier	
		Pluriel	
Article		Singulier	
		Pluriel	
Article			

L'article défini **le** devient **l'** devant un nom singulier commençant par **une voyelle** ou un **h muet**.



Ex : ~~le~~ oiseau = l'oiseau

Il existe une **forme contractée** des articles définis

= contraction des prépositions **de** ou **à** et des articles définis **le** ou **les**

Ex : Je parle ~~de le~~ film. = Je parle **du** film.

Ex : Je parle ~~de les~~ vacances. = Je parle **des** vacances.

Ex : Je vais ~~à le~~ cinéma. = Je vais **au** cinéma.

Ex : Il va ~~à les~~ courses. = Il va **aux** courses.



Parfois quand l'article indéfini est séparé du nom par un adjectif, on utilise **de** ou **d'** à la place de **des**

Ex : Il a cueilli **de** petites fleurs



Un nom est le plus souvent précédé d'un **article** qui indique son **genre** (masculin ou féminin) et son **nombre** (singulier ou pluriel).

Il existe deux principales sortes d'articles :

Article défini	Détermine de façon précise le nom qui le suit.	Singulier	le, la, l'
		Pluriel	les
Article indéfini	Détermine de façon générale le nom qui le suit.	Singulier	un, une
		Pluriel	des
Article partitif	Indique une quantité indéterminée	du	

L'article défini **le** devient **l'** devant un nom singulier commençant par **une voyelle** ou un **h muet**.

Exc : ~~le~~ oiseau = **l'**oiseau



Il existe une **forme contractées** des articles définis

= contraction des prépositions **de** ou **à** et des articles définis **le** ou **les**

Exc : Je parle ~~de le~~ film. = Je parle **du** film.

Exc : Je parle ~~de les~~ vacances. = Je parle **des** vacances.

Exc : Je vais ~~à le~~ cinéma. = Je vais **au** cinéma.

Exc : Il va ~~à les~~ courses. = Il va **aux** courses.



:

Parfois quand l'article indéfini est séparé du nom par un adjectif, on utilise **de** ou **d'** à la place de **des**

Exc : Il a cueilli **de** petites fleurs



Le est un mot ou un groupe de mots qui commande le
 Le s'accorde en genre et en nombre avec le

Pour identifier le sujet, on peut reformuler la phrase à l'aide de
 (ou)

Ex : Léo commence à rêver =

Le sujet peut être placé :

- (mais pas toujours à côté de lui)

Ex :

- (les dialogues, les phrases interrogatives ou certaines phrases affirmatives de langage soutenu)

Ex :

Ex :

Le sujet peut être :

- Un ou un

Ex :

- Un

Ex :

- Un

Ex :

- Un

Ex :

Le sujet commander plusieurs verbes : Ex

Le **sujet** est un mot ou un groupe de mots qui commande le **verbe**. Le **verbe** s'accorde en genre et en nombre avec le **sujet** :

Pour identifier le sujet, on peut reformuler la phrase à l'aide de **C'est ... qui** (ou **Ce sont ... qui**)

Ex : Léo commence à rêver = **C'est Léo qui commence à rêver.**

Le sujet peut être placé :

- **avant le verbe** (mais pas toujours à côté de lui)

Ex : **Ce héros combat la créature. Ce héros, avec son épée, combat la créature**

- **après le verbe** (les dialogues, les phrases interrogatives ou certaines phrases affirmatives de langage soutenu)

Ex : **Pors de là, demanda le papa. Veux-tu sortir de là ?**

Ex : **De la cheminée du train sortait une fumée noire.**

Le sujet peut être :

- Un **nom** ou un **groupe nominal**.

➤ Ex :

- Un **nom propre**.

➤ Ex :

- Un **pronom personnel**.

Ex :

- Un **infinitif** ou un **groupe infinitif**.

Ex : **Marcher régulièrement maintient en forme.**

Le sujet commander plusieurs verbes : Ex : **Paul déjeuna puis rangea sa chambre.**

Un sert à remplacer un ou un,
afin d'éviter les répétitions.

Il existe plusieurs types de pronoms :

➤ Les =

○ singuliers :

○ pluriels :

➤ Les =

○ singuliers :

○ pluriels :

➤ Les =

○ singuliers :

○ pluriels :

➤ Les =

○

➤ Les =

○

Un **pronom** sert à remplacer un **nom** ou un **groupe nominal** afin d'éviter les répétitions.

Il existe plusieurs types de pronoms :

➤ Les **pronoms personnels** =

- singuliers : je-tu-il-elle-on-me-m'-moi-te-t'-se-le-la-l'-lui.
- pluriels : ... nous-vous-ils-elles-leur-se-eux

➤ Les **pronoms possessifs** = ils indiquent à qui appartient ce dont on parle

- singuliers : le mien, la mienne, le tien, la tienne, le/la vôtre ...
- pluriels : les tiens, les tiennes, les siens, les siennes, les nôtres ...

➤ Les **pronoms démonstratifs** = quelque chose qu'on montre ou dont on a déjà parlé.

- singuliers : ...celui, celle, celui-ci, cela/ça ...
- pluriels : ceux, celles, ceux-ci ...

➤ Les **pronoms interrogatifs** = ...ils servent à poser une question

- qui, quoi, que, où, laquelle, lequel, lesquels, auquel ...

➤ Les **pronoms relatifs** = ils introduisent des propositions relatives

- qui, que, dont, où, laquelle, lesquelles, duquel, auquel ...

Le verbe peut avoir, qui ne peuvent être sans changer le sens.

1) Le COD :

- Il indique
- On pose la question
- Il peut être :
- Exc :
- Exc :



2) Le COI :

- Il indique
- On pose la question
- Il peut être :
- Exc :
- Exc :



3) Le COS :

- C'est un qui se trouve dans une phrase où il y a déjà
- Exc :



Le verbe peut avoir **des compléments essentiels**, qui ne peuvent être **ni déplacés ni supprimés** sans changer le sens.



4) Le COD :

- Il indique **sur qui ou sur quoi** porte l'action du verbe
- On pose la question : **Qui ? ou Quoi ?** (après le verbe)
- Il peut être : **un nom , un groupe nominal, un pronom, un infinitif**

○ Ex :

○ Ex :

5) Le COI :



- Il indique **sur qui ou sur quoi** porte l'action du verbe
- On pose la question **À qui? À quoi? De qui? De quoi?** (après le verbe)
- Il peut être : **un nom , un groupe nominal, un pronom, un infinitif**

○ Ex :

○ Ex :

6) Le COS :



- C'est un **COI** qui se trouve dans une phrase où il y a déjà **un autre COD**.

○ Ex :

Les compléments circonstanciels sont des compléments
du verbe, ils peuvent donc

➤ Ils indiquent

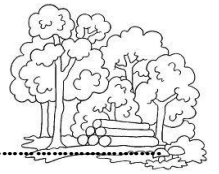
On peut distinguer au moins 3 types de compléments circonstanciels :

1) Le CCL (lieu) :

➤ Il indique

➤ On pose la question

○ Ex :

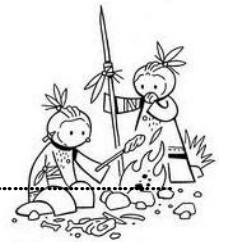


2) Le CCT (temps) :

➤ Il indique

➤ On pose la question

○ Ex :

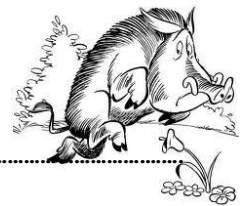


3) Le CCM (manière) :

➤ Il indique

➤ On pose la question

○ Ex :



Les CC peuvent être :

➤ Ex :

➤ Ex :

➤ Ex :

Les compléments circonstanciels sont des compléments **non essentiels** du verbe, ils peuvent donc **être déplacés et supprimés**.

➤ Ils indiquent **les circonstances de l'action du verbe**

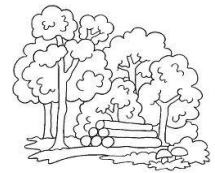
On peut distinguer au moins 3 types de compléments circonstanciels :

1) Le CCL (lieu) :

➤ Il indique **le lieu de l'action**.

➤ On pose la question **Où ? (après le verbe)**

○ Ex :



2) Le CCT (temps) :

➤ Il indique **le temps de l'action**.

➤ On pose la question **Quand ? (après le verbe)**

○ Ex :



3) Le CCM (manière) :

➤ Il indique **la manière de l'action**.

➤ On pose la question **Comment ? (après le verbe)**

○ Ex :



Les CC peuvent être :

➤ un nom, un GN

Ex : Je range ma feuille dans le classeur.

➤ un adverbe

Ex : Ils sont arrivés hier

➤ un infinitif

Ex : Il faut informer mes amis.

Un groupe nominal peut être composé de :

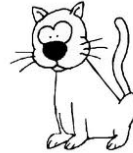
➤ :

Ex :



➤ :

Ex :



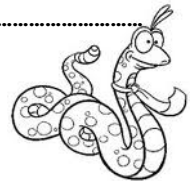
➤ :

Ex :



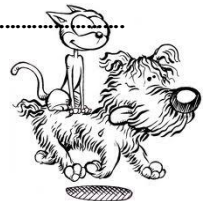
➤
..... :

Ex :



➤ :

Ex :



Ces informations sont appelées des

Dans une phrase il peut y avoir plusieurs expansions du nom :

Ex :

Ex :

Un groupe nominal peut être composé de :

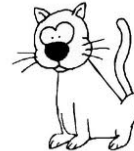
- Un nom propre seul :

Ex Garfield



- Un nom commun + déterminant :

Ex le chat



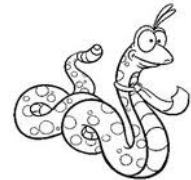
- Un nom + déterminant + adjectif :

Ex Un ours affamé



- Un nom + déterminant + un autre nom ou groupe nominal introduit par une préposition :

Ex Le serpent à cravates



- Un nom + déterminant + proposition relative

Ex Le chien qui porte un chat



Ces informations sont appelées des **expansions du nom**

Dans une phrase il peut y avoir plusieurs expansions du nom :

Ex :

Ex :

Un adjectif est un mot qui ou
le ou le qu'il accompagne. On dit qu'il le
.....

Selon sa place dans la phrase, l'adjectif peut avoir 2 fonctions différentes :

1)

➤ Il est placé le groupe nominal, juste ou
juste le nom qu'il qualifie.

➤ Il peut être

○ Ex :



2)

➤ Il qualifie

➤ Il est placé

➤ Il être supprimé

○ Ex :



Les et les

peuvent être utilisés comme adjectifs :

○ Ex :

L'adjectif s'accorde avec le

ou le qu'il qualifie.

○ Ex :

Un adjectif est un mot qui **précise** ou **décrit** le **nom** ou le **pronom** qu'il accompagne. On dit qu'il le **qualifie**.

Selon sa place dans la phrase, l'adjectif peut avoir 2 fonctions différentes :

1) L'adjectif épithète :

- Il est placé **dans** le groupe nominal, juste **avant** ou juste **après** le nom qu'il qualifie.
- Il peut être **supprimé**
 - Ex :



2) L'adjectif attribut

- Il qualifie **le sujet du verbe**
- Il est placé **après le verbe**
- Il **ne peut pas** être supprimé
 - Ex :



Les **participes passés** et les **participes présents** peuvent être utilisés comme adjectifs :

- Ex : **un animal blessé** - **un homme imposant**

L'adjectif **s'accorde** en **genre** et en **nombre** avec le **nom** ou le **pronom** qu'il qualifie.

- Ex :

Un adverbe est un mot

Un adverbe peut se présenter sous la forme

○ Ex :

ou sous la forme de groupes de mots qu'on appelle des

○ Ex :

Il précise ou modifie le sens de :

➤ Ex :

➤ Ex :

➤ Ex :

➤ Ex :

Il existe différents types d'adverbes, notamment :

➤ Adverbe de

○ Ex :

➤ Adverbe de

○ Ex :

➤ Adverbe de

○ Ex :

➤ Adverbe de

○ Ex :

➤ Adverbe de

○ Ex :

➤ Adverbe d'

○ Ex :

Les adverbes en sont formés à partir

○ Ex :

Les adverbes en sont formés à partir

○ Ex :

Un adverbe est un mot **invariable**

Un **adverbe** peut se présenter sous la forme **d'un mot simple**

○ Ex : **simplement, rapidement**

ou sous la forme de groupes de mots qu'on appelle des **locutions adverbiales**

○ Ex : **n'importe où, petit à petit, de mieux en mieux**

Il **précise ou modifie le sens de** :

- un **verbe** Ex : Il marche vite.
- un **adjectif** Ex : Il est très doux.
- un **autre adverbe** Ex : Elle parle trop vite.
- une **phrase entière** Ex : Hier, elle est venue.

Il existe **différents types d'adverbes, notamment** :

- Adverbe de **temps** (parfois, toujours, souvent, jamais ...)
○ Ex :
- Adverbe de **lieu** (là, près, dedans, ici ...)
○ Ex :
- Adverbe de **manière** (rapidement, bien, mal, mieux ...)
○ Ex :
- Adverbe de **quantité** (beaucoup, moins, trop, à peine, en tout ...)
○ Ex :
- Adverbe de **négation** (ne...pas, ne...jamais ...)
○ Ex :
- Adverbe d'**affirmation** (surement, oui, certainement, volontiers...)
○ Ex :

Les **adverbes** en **-amment** sont formés à partir **d'adjectifs terminés par -ant**

○ Ex : **méchant - méchamment**

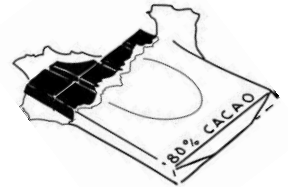
Les **adverbes** en **-emment** sont formés à partir **d'adjectifs terminés par -ent**

○ Ex : **apparent - apparemment**

Pour apporter des précisions sur un nom, on peut le compléter avec :

-
-
-

1) L'adjectif : voir leçon sur les classes de mots



2) Le complément du nom :

- Il peut être :
 - Exc :
 - Exc :
 - Exc :
- Il est placé
- Il peut être introduit par :
 - Exc :
 - Exc :
- Il le nom
 - Exc :

3) La proposition relative :

- Elle complète :
- Elle est placée
- Elle est introduite par :
- Le nom qu'elle complète s'appelle
 - Exc :



Les 3 types de compléments du nom peuvent donc se substituer les uns aux autres !!

Pour apporter des précisions sur un nom, on peut le compléter avec :

- Un adjectif
- Un complément du nom
- Une proposition relative

4) L'adjectif : voir leçon sur les classes de mots

5) Le complément du nom :

- Il peut être
 - un nom ou un groupe nominal : Ex : une tablette de chocolat
 - un verbe à l'infinitif : Ex : l'envie de goûter
 - un adverbe : Ex : les enfants d'ici
- Il est placé après le nom
- Il peut être introduit par :
 - une préposition : Ex : un gâteau au chocolat (à + le contracté)
 - rien : Ex : le chocolat Milka
- Il est placé après le nom
 - Ex :

6) La proposition relative :

- Elle complète : un nom ou un pronom
- Elle est placée après le nom
- Elle est introduite par : un pronom relatif
- Le nom qu'elle complète s'appelle l'antécédent
 - Ex :



Les 3 types de compléments du nom peuvent donc se substituer les uns aux autres !!

Une préposition est qui introduit :

➤

○ Ex :

➤

○ Ex :

Il existe de nombreuses prépositions :

.....

Une préposition peut changer le sens de la phrase :

○ Ex :

○ Ex :

○ Ex :

Une préposition est *un mot invariable* qui introduit :

➤ *un complément du nom*

○ Ex : *une bague en argent ...*

➤ *un complément du verbe (COI – CCL – CCT)*

○ Ex : *Il parle de toi. Je pars à sa recherche. Tu reviens après 16h*

Il existe de nombreuses prépositions :

à, de (d'), en, avec, chez, sur, sous, dans, par, pour, sans, avant, après ...

Une préposition peut changer le sens de la phrase :

○ Ex : *La voiture passe sous le pont.*

○ Ex : *La voiture passe sur le pont.*

○ Ex : *La voiture passe devant le pont.*

➤ L'attribut du sujet est un mot ou un groupe de mot qui donne des informations sur le

○ Ex :

➤ Il ne peut être ni, ni

➤ L'attribut est relié au sujet par

■

(différents des verbes qui sont suivis d'un)

○ Ex :

○ Ex :

➤ L'attribut du sujet est le plus souvent :

○ Ex :

○ Ex :

○ Ex :

Mais il peut parfois être un ou un :

○ Ex :

○ Ex :

➤ Il avec le

○ Ex :

➤ L'attribut du sujet est un mot ou un groupe de mot qui donne des informations sur le **sujet**

○ Ex :

➤ Il ne peut être ni **déplacé**, ni **supprimé**

➤ L'attribut est relié au sujet par un **verbe d'état**

▪ être, sembler, paraître, demeurer, devenir, rester, avoir l'air ...

(différents des verbes **d'action** qui sont suivis d'un **COD**)

○ Ex : Il semble heureux (attribut)

○ Ex : Il chante une chanson (COD)

➤ L'attribut du sujet est le plus souvent :

○ un **adjectif** Ex :

○ un **nom** Ex :

○ un **groupe nominal** Ex :

Mais il peut parfois être un **verbe** ou un **pronom** :

○ Ex : Le ciel semble s'éclaircir.

○ Ex : Es-tu contente ? Je le suis !

➤ Il **s'accorde en genre et en nombre** avec le sujet.

○ Ex : Il est boulanger. Ils sont boulangers

Une phrase qui ne contient qu'.....

= ou

○ Ex :

Une phrase qui contient

=

➤ Elle contient

○ Ex :

Dans une phrase complexe :

➤ Les verbes peuvent avoir le

○ Ex :

➤ Les verbes peuvent avoir

○ Ex :

Une phrase complexe peut être composée de :

➤

➤

Voir leçon sur les propositions.

Une phrase qui ne contient qu'un seul verbe

= « Une phrase simple » ou « proposition indépendante »

○ Ex :

Une phrase qui contient plusieurs verbes

= « Une phrase complexe »

➤ Elle contient autant de proposition que de verbes.

○ Ex : Elle a mal au ventre car elle a trop mangé.
proposition 1 Proposition 2

Dans une phrase complexe :

➤ Les verbes peuvent avoir le même sujet

○ Ex : Julie se lève, se lave et part à l'école.

➤ Les verbes peuvent avoir des sujets différents

○ Ex : Elle pose une question mais son père ne répond pas.

Une phrase complexe peut être composée de :

➤ plusieurs propositions indépendantes

➤ une proposition principale + une/plusieurs propositions subordonnées.

Voir leçon sur les propositions.

Une phrase complexe peut être composée de :

1)

- Chacune exprime
- Chaque prop. indépendante peut être transformée
 - Exc :
 -

➤ Elles sont séparées par

Propositions
 juxtaposées

-
-
- =

Propositions
 coordonnées

-
- Exc :
- Exc :
- Exc :

2)

- La prop. principale est
- Les prop. subordonnées sont
 - Exc :
 - Exc :

➤ Elles sont séparées par

-
- Exc :

Une phrase complexe peut être composée de :

3) Plusieurs propositions indépendantes

- Chacune exprime *une idée complète*.
- Chaque prop. indépendante peut être transformée *en phrase simple*.
 - Ex :
 -

➤ Elles sont séparées par

Propositions
 juxtaposées

- un signe de ponctuation : , ; :
- un mot de liaison (mais ou et donc or ni car)
= une conjonction de coordination

Propositions
 coordonnées

- un adverbe de liaison : puis, ensuite, cependant, alors, c'est pourquoi ...
- Ex :
- Ex :
- Ex :

4) Une proposition principale + une/plusieurs propositions subordonnées.

- La prop. principale est *essentielle* (non supprimable)
- Les prop. subordonnées sont *facultatives* (supprimables)
 - Ex :
 - Ex :
- Elles sont séparées par
 - Une conjonction de subordination Ex : un pronom relatif
 - Ex :

Une phrase complexe peut être composée d' suivie
d'une ou plusieurs

La proposition subordonnée relative est une expansion du ou
d'un

○ Ex :

La proposition relative est introduite par

○ Ex :

Le nom qu'elle complète s'appelle

La proposition relative peut être l'expansion de n'importe quel nom : elle peut
donc se trouver à plusieurs endroits dans la phrase

○ Ex :

○ Ex :

Une phrase complexe peut être composée d'une proposition principale suivie d'une ou plusieurs propositions subordonnées .

La proposition subordonnée relative est une expansion du nom ou d'un pronom

○ Ex : un ami de vacances / lui, que j'ai revu hier ...

La proposition relative est introduite par un pronom relatif

○ Ex : qui, que, qu', dont, où, lequel, laquelle, auquel, à laquelle ...

Le nom qu'elle complète s'appelle l'antécédent

La proposition relative peut être l'expansion de n'importe quel nom : elle peut donc se trouver à plusieurs endroits dans la phrase

○ Ex : Les gens qui arrivent sont mes voisins (groupe sujet)

○ Ex : Marie attend ses voisins qui vont arriver (COD)