



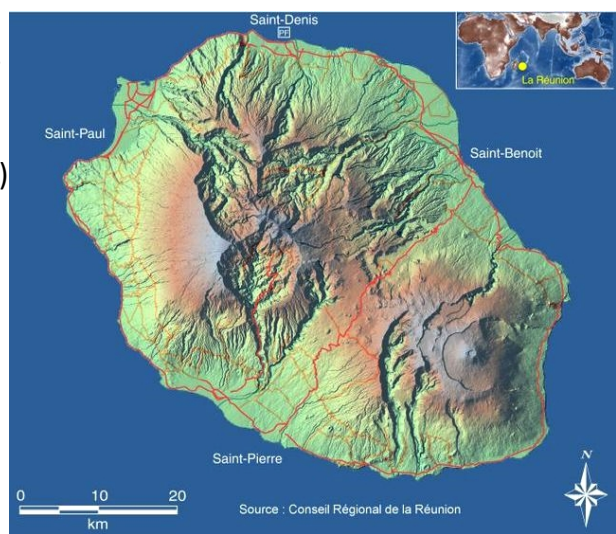
# La Réunion (géographie)



La Réunion est une petite île qui se trouve dans l'**Océan Indien**, près de Madagascar. Elle fait partie de l'**Archipel des Mascareignes** avec l'île Maurice et l'île Rodrigues.

La Réunion est un **département français d'outre-mer (DOM)** comme la Guadeloupe, la Martinique, la Guyane et bientôt Mayotte.

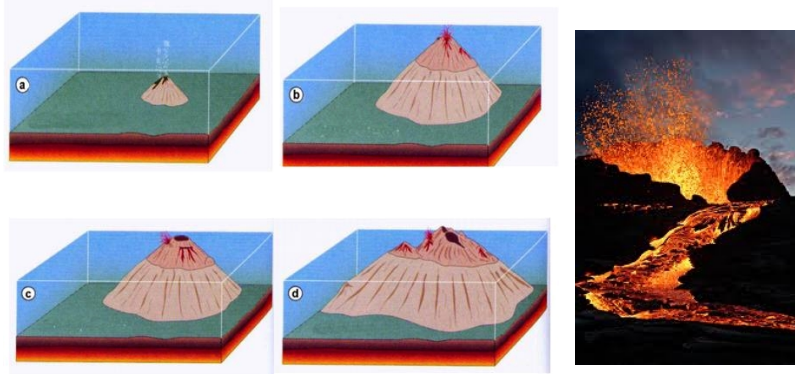
- **Superficie** : 2 512 km<sup>2</sup>. (50 km de large et 70 km de long)
- **Population** : environ 800 000 habitants
- **Chef-lieu** : Saint-Denis.
- **Monnaie** : l'euro.
- **Langues** : le français est la langue officielle, mais la langue parlée est généralement le créole.



## La naissance de l'île

La Réunion est le sommet d'un énorme volcan qui s'est formé au fond de l'océan. Ce volcan a grossi au fur et à mesure des éruptions et a fini par émerger, il y a environ 3 millions d'années. Aujourd'hui, il n'est plus en activité, c'est le **Piton des Neiges**. C'est le plus haut sommet de l'île (3070 m).

Par contre, un autre volcan s'est formé un peu plus à l'Est, c'est le **Piton de La Fournaise**. C'est un des plus actifs de la planète. Il a environ une éruption par an.



## Le climat

La Réunion a un **climat tropical** avec deux grandes saisons :

- **l'hiver austral** (de mai à octobre) : les températures sont douces et il ne pleut pas beaucoup.
- **l'été austral** (de novembre à avril) : Il fait chaud et il pleut souvent. L'été austral est aussi la saison des **cyclones**, qui peuvent causer beaucoup de dégâts à cause des vents et des pluies.

**Les deux côtes de l'île** ont des climats différents :

- **L'Est** de l'île est appelé « *côte au vent* ». Les vents poussent les nuages sur cette côte et il pleut souvent.
- **L'Ouest** de l'île est appelé « *côte sous le vent* ». Elle est protégée par les montagnes et il pleut très peu.



## Les cirques

Il existe, autour du Piton des Neiges, trois énormes cirques : **Salazie**, **Mafate** et **Cilaos**. Ils ont été creusés par des effondrements et l'érosion.

Si vous voulez aller dans le cirque de Mafate, il faudra bien vous chausser car il n'y a pas route. Il est pourtant habité par plus de 700 personnes.



## Un Patrimoine

L'île a été classée en 2010 au **Patrimoine mondial de l'humanité** pour « **ses pitons, cirques et remparts** ».

- 1 – A quel archipel appartient La Réunion ?
- 2 – Quel est le nom du volcan actif ?
- 3 – Quelle est la côte où il pleut le plus ?
- 4 – Quel est le cirque qui n'a pas de routes ?
- 5 – Combien y a-t-il d'habitants à La Réunion ?
- 6 – En quelle saison peut-il y avoir des cyclones ?