

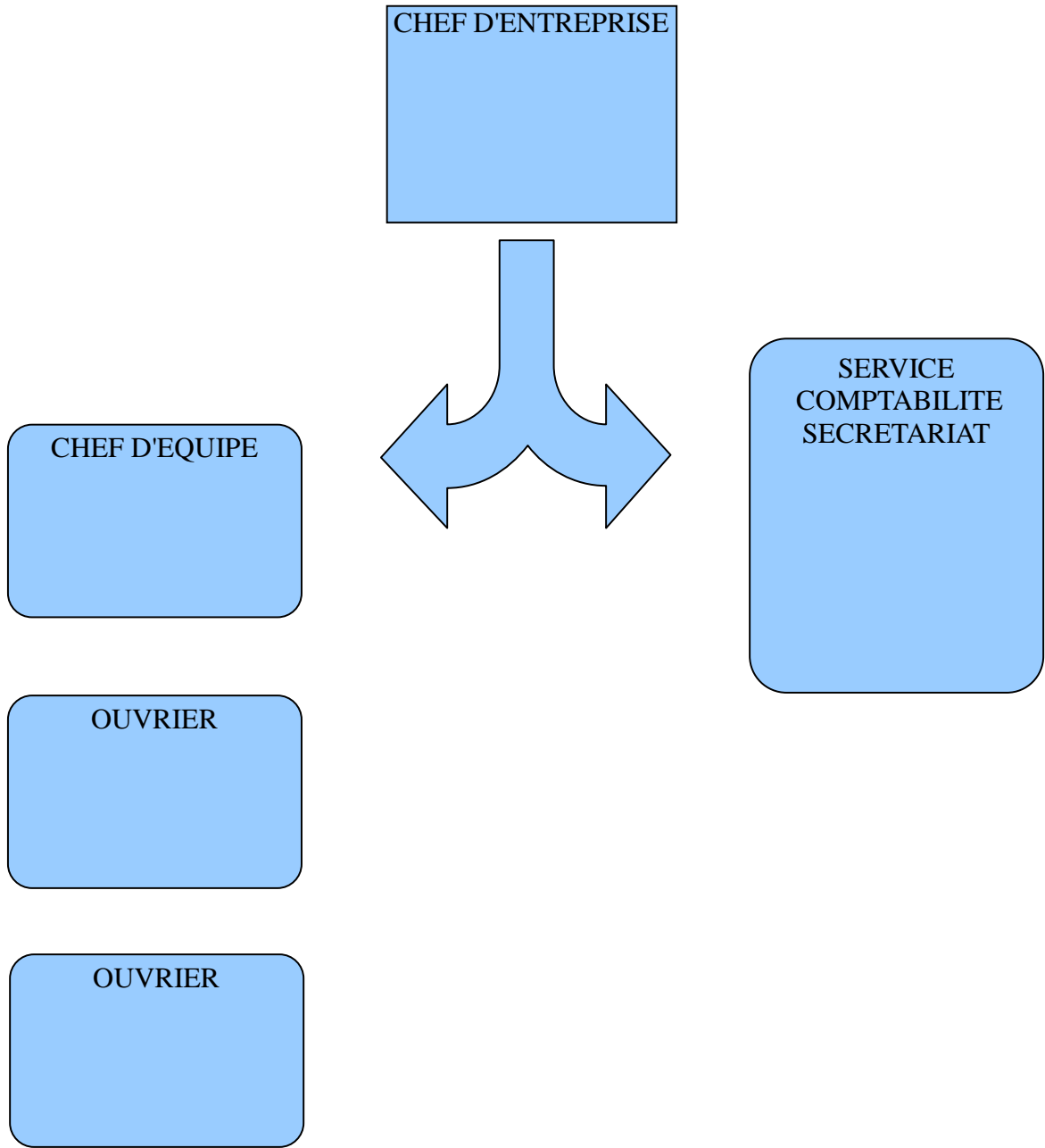
NOM PRENOM CLASSE		« S'insérer dans l'univers professionnel » <i>Représentations et valorisation du monde du travail</i>
<h1>LIVRET DE FORMATION</h1> <h2>STAGE N°</h2>		
	<u>ENTREPRISE</u>	
LYCEE PROFESSIONNEL LE GRAND ARC ALBERTVILLE		ANNEE 2013-2014

AVANT PROPOS	
<p>Le C.A.P. MAINTENANCE DE BÂTIMENT COLLECTIF compte trois périodes de formation en entreprise pour une durée totale de 14 semaines sur un cycle de deux ans.</p> <p>Le stage est l'occasion pour l'élève, avec l'aide de son tuteur, d'intégrer une équipe, de découvrir les spécificités de l'entreprise (taille, techniques de production, produits, organisation du travail...) et de réaliser des activités en situation réelle. L'élève acquiert également des attitudes et des comportements qui faciliteront son insertion sociale future.</p> <p>Le livret de formation est garant de la complémentarité, dans l'acquisition des savoirs et des savoir-faire, entre l'entreprise et l'établissement de formation. Il permet à l'enseignant et au tuteur chargés du suivi de l'élève de :</p> <ul style="list-style-type: none"> - repérer les tâches qui seront confiées à l'élève, - préciser le contexte de réalisation de ces tâches, - préparer les conditions de l'évaluation conjointe. 	
DEVOIRS DE L'ELEVE	
<p>Durant la période de formation en milieu professionnel, le stagiaire doit mettre en œuvre les capacités suivantes :</p> <ul style="list-style-type: none"> -Arriver à l'heure -Prévenir l'entreprise en cas d'absence -Avoir une conscience professionnelle -Avoir une hygiène corporelle rigoureuse -Avoir sa tenue professionnelle ou une tenue correcte -Être honnête -S'intégrer de manière active au sein de l'équipe professionnelle -Prendre connaissance du travail à réaliser -Mettre en place son poste de travail -Respecter le règlement intérieur de l'entreprise -Respecter et appliquer les consignes de sécurité et les règles d'hygiène en vigueur. 	
ABSENCES	
<p>LE DIPLÔME NE PEUT ÊTRE DELIVRE QUE SI LE CANDIDAT A EFFECTUE L'INTERGRALITE DE SES PERIODES DE FORMATION EN MILIEU PROFESSIONNEL</p> <ul style="list-style-type: none"> -Toute absence du stagiaire devra être récupérée -La récupération devra faire l'objet d'une nouvelle convention précisant les nouvelles dates. <p>En cas d'absence :</p> <p style="text-align: center;">LE STAGIAIRE :</p> <ul style="list-style-type: none"> -Doit prévenir le tuteur du stage en précisant la durée et le motif de l'absence (fournir s'il y lieu un arrêt de travail comme le demande la réglementation du travail en vigueur dans les entreprises). <p style="text-align: center;">LE TUTEUR :</p> <ul style="list-style-type: none"> -Doit prévenir immédiatement, le chef de travaux au 04.79. . . 	

INTRODUCTION	Rédigez une introduction d'une dizaine de lignes où vous expliquez/ présentez ce qui vous a fait choisir votre formation et pourquoi vous avez choisi l'entreprise pour votre stage.	
LOCALISATION	Sur une carte, localisez l'entreprise et son aire d'intervention	

ORGANIGRAMME

Réalisez l'organigramme de l'entreprise. Vous pouvez pour cela utiliser le schéma fourni, le compléter ou le remplacer.



JOURNAL DE BORD		Tenez votre journal à jour en prenant le soin de marquer ce que vous avez fait au jour le jour, pour qui et sur quels chantiers.	
		SEMAINE DU AU	
LUNDI			
MARDI			
MERCREDI			
JEUDI			
VENDREDI			
SAMEDI			
VISA DU MAITRE DE STAGE		OBSERVATIONS	

JOURNAL DE BORD		Tenez votre journal à jour en prenant le soin de marquer ce que vous avez fait au jour le jour, pour qui et sur quels chantiers.	
		SEMAINE DU AU	
LUNDI			
MARDI			
MERCREDI			
JEUDI			
VENDREDI			
SAMEDI			
VISA DU MAITRE DE STAGE		OBSERVATIONS	

JOURNAL DE BORD		Tenez votre journal à jour en prenant le soin de marquer ce que vous avez fait au jour le jour, pour qui et sur quels chantiers.	
		SEMAINE DU AU	
LUNDI			
MARDI			
MERDREDI			
JEUDI			
VENDREDI			
SAMEDI			
VISA DU MAITRE DE STAGE		OBSERVATIONS	

JOURNAL DE BORD		Tenez votre journal à jour en prenant le soin de marquer ce que vous avez fait au jour le jour, pour qui et sur quels chantiers.	
		SEMAINE DU AU	
LUNDI			
MARDI			
MERDREDI			
JEUDI			
VENDREDI			
SAMEDI			
VISA DU MAITRE DE STAGE		OBSERVATIONS	

ANALYSE DE TACHE		Choisissez une tache que l'on vous a confié sur un chantier et détaillez là au maximum pour pouvoir l'expliquez aussi bien à l'oral aux examinateurs qu'à l'écrit pour les correcteurs.	
TACHE		Titre: Chantier:	
OUTILS UTILISES			
MACHINE UTILISEES			
MESURES DE SECURITE METTRE EN PLACE	DE A EN		
MODE OPERATOIRE		En une dizaine de lignes détaillez le mode opératoire de la tâche que vous avez choisi de détailler. Utilisez au maximum des phrases injonctives.	
Pour rendre plus vivant, plus « pédagogique » votre analyse de tache, vous pouvez y adjoindre des photographies.			

CONCLUSION	Rédigez une conclusion d'une dizaine de lignes où vous expliquez/ présentez ce qui vous avez aimé lors de votre stage, ce que vous avez appris, et ce qui vous conforte dans votre choix professionnel. N'oubliez pas de remercier votre tuteur! Ps: pour les petits malins ronchons qui n'aiment jamais rien, dites pourquoi vous n'avez pas aimé etc...	
OBSERVATIONS GENERALES DU TUTEUR		