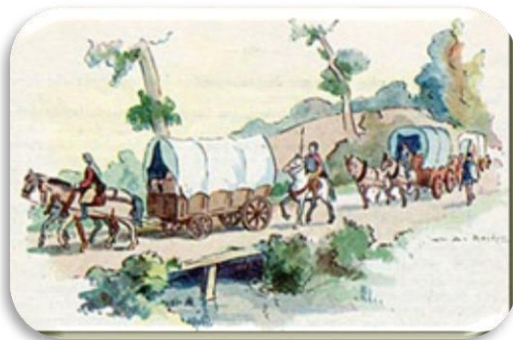


# La naissance des villes.

Depuis que les Francs s'étaient installés en Gaule, les guerres furent incessantes et les régions belges eurent beaucoup de mal à se relever de leurs ruines périodiques. Si on y ajoute les invasions normandes, force est de constater que les temps étaient à ce point incertains que les relations commerciales en Europe Occidentale furent interrompues et que le commerce et l'industrie avaient dès lors tendance à disparaître.

Le commerce reprend donc lentement ses droits. A l'époque, il fallait cependant être encore bien hardi pour circuler avec des chariots ou des barques pleines de marchandises car, si les guerres s'étaient calmées, des bandes de voleurs n'hésitaient pas à tendre des embuscades pour dérober l'argent et les produits transportés.

<http://www.histoire-des-belges.be>



convoi de marchands.

1. Qu'est-ce qui **provoque** le ralentissement du commerce ?

- .....
- .....

2. Comment **circulent** les marchands ? Quels **sont** les risques qu'ils **rencontrent** ?

.....  
.....

Les premiers marchands sentent bientôt la nécessité d'avoir un endroit pour entreposer leurs produits et les y laisser en sûreté. Ils viennent alors grossir les petits villages de paysans et artisans fixés aux alentours d'une abbaye ou du château d'un puissant seigneur, près d'un cours d'eau.

Ces cités marchandes étaient habituellement désignées du nom de « portus ». Mais qu'on ne s'y trompe pas, il ne s'agissait nullement d'un port mais bien de l'endroit vers lequel la marchandise était portée, c'est-à-dire un *entrepôt*.

<http://www.histoire-des-belges.be>

3. Où les premiers marchands s'installent-ils ?

.....  
.....

4. Qu'est-ce que le portus ?

.....

### L'aspect des villes.

La plupart des agglomérations urbaines comptent entre 1.000 et 5.000 habitants. Elles restent donc petites et sont encore souvent perdues parmi d'énormes espaces cultivés ecclésiastiques ou seigneuriaux.

Les villes ne présentent aucune ordonnance symétrique. L'entassement des maisons construites au hasard fait que les rues sont tortueuses, irrégulières, étroites et sombres. Elles sont rarement pavées et sont dès lors boueuses en hiver et poussiéreuses en été ; elles ressemblent plutôt à des ruelles ou des impasses de village. De ce fait, leur équipement est très rudimentaire :

- pas de trottoirs,
- les eaux sales croupissent à ciel ouvert car il n'y a pas d'égouts.
- le service de voirie est insuffisant :
  - des tas de fumier se dressent devant chaque porte.
  - des porcs, des oiseaux de basse-cour s'ébattent en liberté
  - les immondices pullulent.

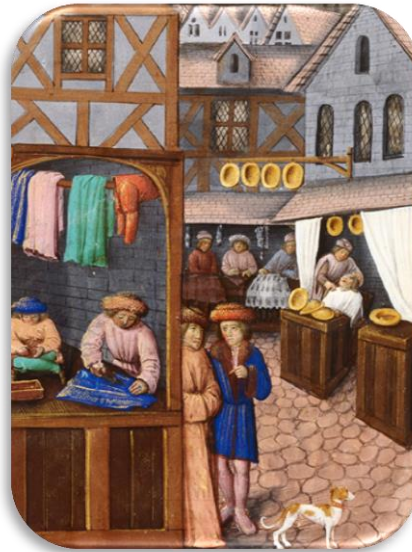
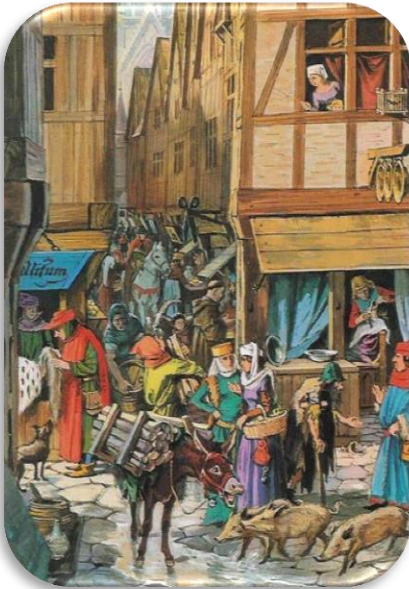


<http://www.histoire-des-belges.be>

5. Combien y-a-t-il d'habitants dans les villes ?

.....

Histoire



6. Décris les rues.

.....

.....

.....

.....

7. Montre par un exemple que les rues sont sales.

.....

A part la Grand-Place, quelques églises et bâtiments civils, les maisons de la ville sont de 2 types :

- Les riches marchands, soucieux d'assurer la défense de leur personne et de leurs biens, font construire des « steenen », de véritables petites forteresses construites en pierre et capables de supporter un siège. Leurs fenêtres ont des croisées à carreaux verdâtres.
- Les autres maisons urbaines comprennent un encadrement formé d'une charpente en bois qui est remplie d'argile ou de plâtre pour former les murs.
- Dans cet entassement de maisons à colombages parmi lesquelles émerge ça et là la silhouette d'un steen patricien, les rez-de-chaussée sont bien souvent occupés par des boutiques ou des ateliers. Ils sont surmontés d'étages en encorbellement, débordant l'un sur l'autre. Les toits à pignons très pointus sont tournés vers la rue.
- Les demeures ne portent pas de numéro ; seules des enseignes en fer forgé, parfois très amusantes, permettent de les distinguer. Il convient d'ailleurs de souligner que c'est dans les villes de cette époque que l'usage des noms de famille devient général !

Date : .....

Prénom : .....

Histoire



Maison à colombages



Enseignes

8. Décris la maison des riches marchands.

.....

.....

.....

9. A ton avis, quelle est l'utilité des enseignes des maisons ?

.....

10. Que trouve-t-on au rez de chaussée des maisons ?

.....

**Le cœur de la ville**

L'animation augmente : nous approchons de la place du marché. C'est le cœur de la ville. Voici les bâtiments communaux : l'hôtel de ville où se réunissent les échevins, le beffroi (une haute tour médiévale) dont le rez-de-chaussée sert de magasin d'armes et de prison, les halles qui sont de vastes entrepôts couverts où se tiennent les marchés, la maison des corporations où se rencontrent les gens de métier et l'église qui tient une place importante.

Malheureusement la plupart de ces monuments n'existent plus aujourd'hui. Cependant tu peux encore admirer les halles aux draps et le beffroi de Bruges, les magnifiques halles d'Ypres qui, détruites en 1914, ont été reconstruites, la maison des bateliers à Gand et surtout les superbes maisons de la Grand-Place à Bruxelles.

Ici la foule est bruyante et agitée. Ce sont des bourgeois, des marchands, des ménagères, des paysans qui s'affairent autour des échoppes dressées en plein vent.

*Notre histoire, O.Wautelet- G.Huget*

Date : .....

Prénom : .....

Histoire



Porte de Schaerbeek et remparts de la ville. Observe les ânes chargés de produits de la ferme destinés aux marchés de la ville. (Photo Degraeve.)

Le beffroi de Bruges.  
Les deux étages quadrangulaires et les quatre tourelles qui couronnent le premier carré remontent à 1296. La partie octogonale date de 1482. Le beffroi de Bruges est le plus beau du monde.

Halle aux draps à Ypres.

11. Que sont les halles ?

.....

12. Qu'est-ce que le beffroi de Bruges ?

.....

13. De quoi les villes sont-elles entourées ?

.....

14. Qu'est-ce qu'une maison des corporations ?

.....

**Les misères et les dangers de la ville**

Le feu est un ennemi redoutable ! Les incendies sont fréquents et peuvent dévaster tout un quartier voire la ville entière et ce malgré le couvre-feu, c'est-à-dire l'obligation de couvrir le feu des âtres.(cheminées)

Il n'y a pas d'éclairage public et les rues sont de véritables coupe-gorge une fois la nuit tombée. Il y a bien un service de guet qui a fort à faire en traquant escrocs et malfaiteurs mais, foi de bourgeois, circuler en ville la nuit reste une aventure périlleuse !

Les conditions d'hygiène abordée ci-dessus sont lamentables. Aussi les épidémies constituent-elles les dangers les plus redoutés. Elles se propagent d'une manière foudroyante :

- La peste noire fit périr le tiers de la population d'Europe occidentale au milieu du 14<sup>e</sup> siècle.
- La lèpre oblige les villes à construire des léproseries dans des endroits isolés et à considérer les lépreux comme des êtres rayés du monde des vivants.

Date : .....

Prénom : .....

Histoire



incendie



peste noire



les lépreux

15. Pourquoi doit-on couvrir les âtres ?

.....

16. Quelle est la cause des épidémies ?

.....

**Les classes sociales**

Tu peux facilement distinguer les paysans des bourgeois. Ceux-ci, sous l'influence de l'Orient, portent d'amples vêtements leur tombant jusqu'aux pieds; hommes et femmes s'habillent presque de la même façon. Les paysans portent une tunique courte en laine, des braies et un petit manteau à capuchon.

Les habitants de ces villes, du fait de leur vie en communauté, acquièrent une mentalité qui leur est propre et qui va les différencier des habitants des campagnes. Ils forment une nouvelle classe de la société qui comprend maintenant : les nobles, grands propriétaires terriens; le clergé composé également de grands propriétaires terriens; les bourgeois : marchands et artisans; les paysans qui dépendent des seigneurs.

Ces classes sociales subsisteront encore pendant des siècles car les nobles gardent leurs privilèges tandis qu'à la campagne et en ville, les fils succèdent à leur père dans l'exercice de leur métier.

<http://www.histoire-des-belges.be>

17. Indique les différentes classes sociales.

.....

.....

.....

Date : .....  
Histoire

Prénom : .....

18. Comment s'habillent :

les paysans :

.....

les bourgeois :

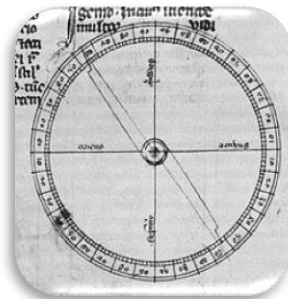
.....

**Les inventions.**

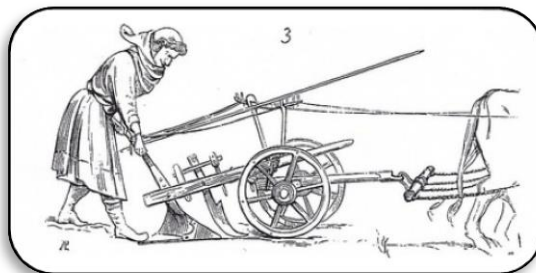
On croit généralement qu'au Moyen Age, il y eut peu d'inventions. C'est une erreur. Ainsi le collier d'épaules permit au cheval de tirer des charges beaucoup plus lourdes et la ferrure à clous lui permit de marcher plus longtemps; la brouette, la charrue à roues et à versoir et le moulin à vent facilitèrent le travail du paysan. D'autres inventions eurent une portée beaucoup plus grande. Avec la boussole, les marins osèrent s'aventurer en plein océan; la poudre à canon changea la manière de faire la guerre; le papier de chiffons et les premiers essais d'imprimerie allaient permettre de répandre l'instruction par les livres.

<http://www.histoire-des-belges.be>

19. Indique le nom de chaque invention.



.....



.....