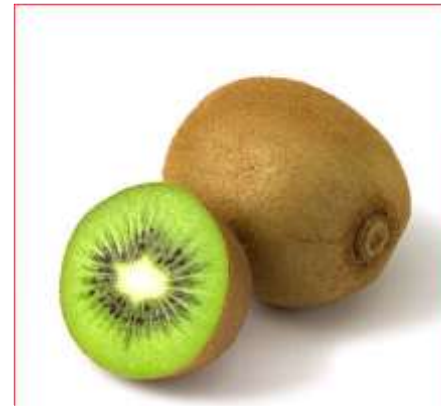
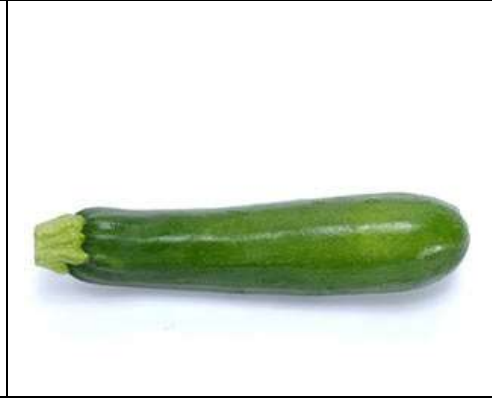
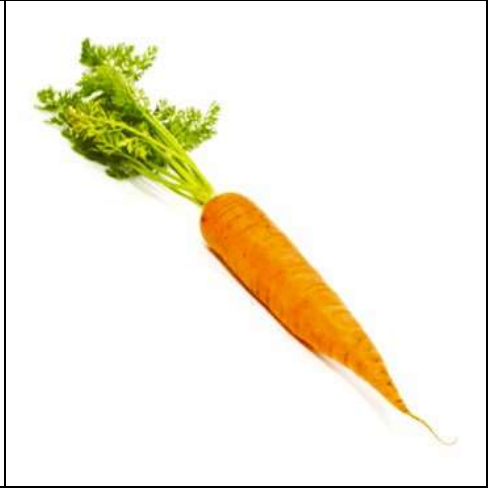
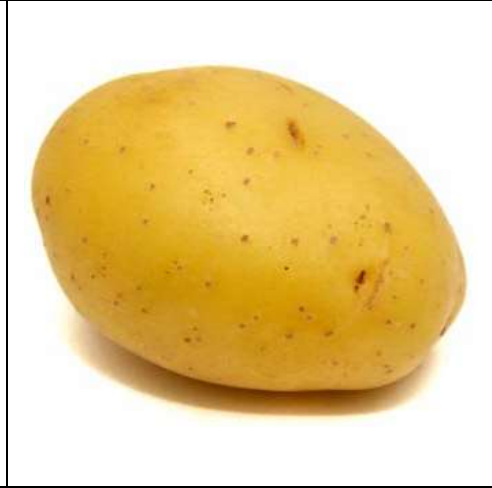
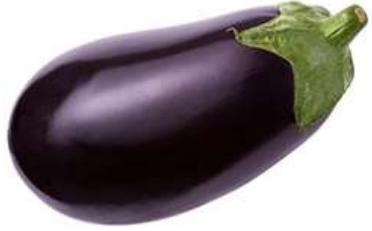


6. Fruits et légumes

- | | | | |
|--------------|--------------|-----------------|------------------|
| 1. pomme | 8. fraise | 14. châtaigne | 21. courgette |
| 2. banane | 9. framboise | 15. mangue | 22. poivron |
| 3. orange | 10. pêche | 16. tomate | 23. aubergine |
| 4. mandarine | 11. abricot | 17. p. de terre | 24. chou-fleur |
| 5. kiwi | 12. prune | 18. carotte | 25. haricot vert |
| 6. poire | 13. raisin | 19. navet | 26. céleri |
| 7. cerise | | 20. chou | |







7. Animaux sauvages (pays tempérés)

1. souris
2. rat
3. écureuil
4. lapin
5. lièvre
6. castor
7. marmotte

8. sanglier
9. chevreuil
10. cerf
11. biche
12. chamois
13. bouquetin

14. renard
15. loup
16. lynx
17. belette
18. ours
19. blaireau
20. corneille

21. chouette
22. hibou
23. aigle
24. vautour
25. grenouille
26. crapaud







8. Jeux et jouets

1. ours peluche
2. poupée
3. ballon
4. cubes
5. Lego®
6. Kapla®
7. puzzle

8. tricycle
9. draisienne
10. vélo
11. seau
12. pelle
13. rateau

14. tamis
15. toboggan
16. balançoire
17. bac à sable
18. dînette
19. garage
20. voiture

21. zoo
22. ferme
23. berceau
24. poussette
25. brouette
26. maison

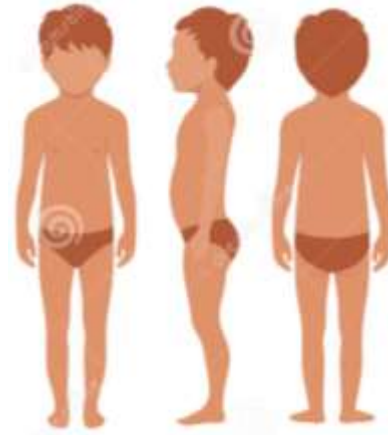


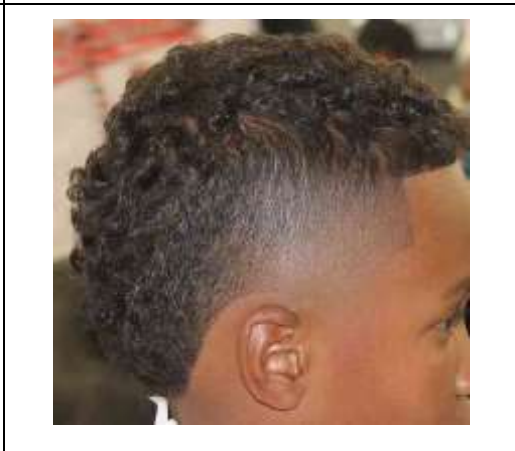
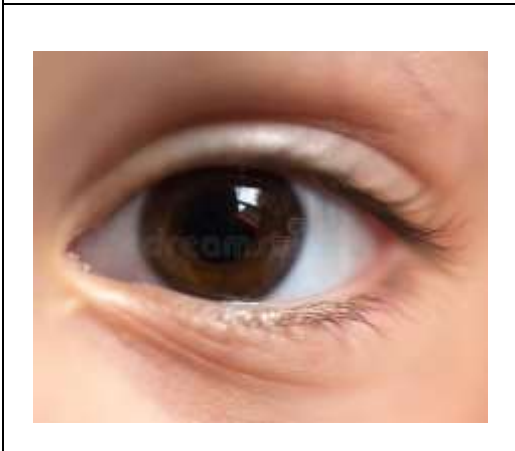




9. Le corps

- | | | | |
|-----------|------------|--------------|-------------|
| 1. corps | 8. poignet | 14. cuisse | 21. front |
| 2. tête | 9. main | 15. genou | 22. nez |
| 3. bras | 10. doigt | 16. mollet | 23. bouche |
| 4. jambe | 11. pouce | 17. cheville | 24. dents |
| 5. cou | 12. hanche | 18. pied | 25. oreille |
| 6. épaule | 13. fesse | 19. œil | 26. menton |
| 7. coude | | 20. cheveux | |







10. Les métiers

- | | | | |
|--------------|----------------|----------------------|------------------|
| 1. facteur | 8. agriculteur | 14. cuisinier | 21. taxi |
| 2. pompier | 9. éleveur | 15. ag.
entretien | 22. secrétaire |
| 3. policier | 10. jardinier | 16. caissier | 23. pharmacien |
| 4. boulanger | 11. mécanicien | 17. professeur | 24. bus* |
| 5. médecin | 12. éboueur | 18. aux. puér. | 25. train* |
| 6. infirmier | 13. serveur | 19. coiffeur | 26. chef de gare |
| 7. fleuriste | | 20. dentiste | * : conducteurs |





