



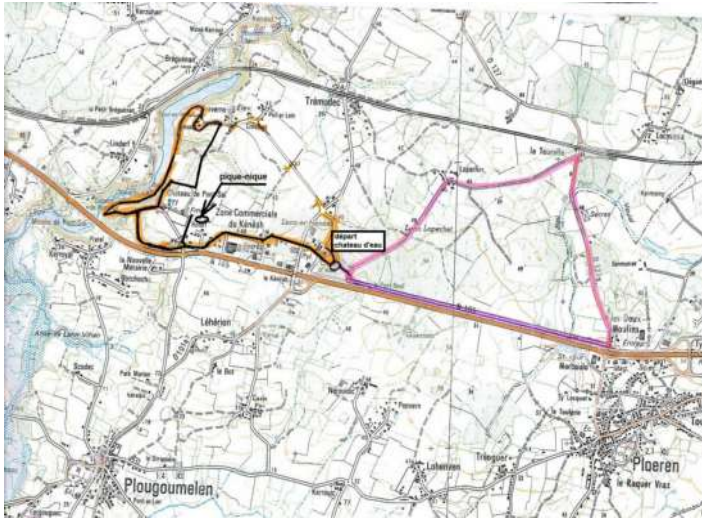
**Randonnée du 12 juin 2016 à Plougoumelen**

**Nettoyage des bords de routes  
Opération pédagogique organisé par l'association  
"morbih'ânes"**



# RANDO MORBIH'ANE

## Les ânes au service de l'environnement....



## Action pédagogique pour la protection de l'environnement

Départ des châteaux d'eau sur la commune de Plougoumelen.  
Au programme le matin : nettoyage des bords de routes dans le bois de « loperet » puis le long de la parallèle à la voie express sur 6 kms.  
Apéritif et pique nique aux « serres de pont-sal » .





# RANDO MORBIH'ANE

## Les ânes au service de l'environnement....

Le départ a eu lieu près du château d'eau dans la zone du Kényah en Plougoumelen

Préparation, installation des bâts, paniers et poubelles sur les ânes afin de recevoir les sacs poubelles.



# RANDO MORBIH'ANE

## Les ânes au service de l'environnement....



**Distribution des sacs poubelles noirs et jaunes pour le tri sélectif, gangs, pinces pour le ramassage et des gilets fluo pour la sécurité le long de la route.**



**Café d'accueil pour les randonneurs**





# **RANDO MORBIH'ANE**

## **Les ânes au service de l'environnement....**



**Départ pour le nettoyage des bords de routes**



# **RANDO MORBIH'ANE**

## **Les ânes au service de l'environnement....**



**Opération pédagogique organisé par l'association "morbih'ânes" avec les participants de l'association « oiseau club vannetais », afin de sensibiliser un maximum de personnes concernant "la préservation de notre planète"**







**Mise à contribution des volontaires avec nos ânes bâtés de paniers et de poubelles pour le ramassage des déchets.**

**Plusieurs adolescents et enfants ont prêté leur concours à la collecte et ils ont ressenti une vraie fierté d'apporter leur contribution à cette action de nettoyage**





**Le long de la route dans le bois de loperet  
Beaucoup de déchets sur l'accotement et dans les fossés...**





# **RANDO MORBIH'ANE**

## **Les ânes au service de l'environnement....**



**Sensibilisation auprès des jeunes et des moins jeunes....**





# RANDO MORBIH'ANE

## Les ânes au service de l'environnement....



**Nous avons été étonné du nombre important de déchets dans les fossés**







**Passage du point "verre" à proximité de la voie express, faute de place sur les bâts des ânes, des sacs y ont été déposés .**







**Dépôt au « point verre » après la déchetterie de Ploeren**





## **RANDO MORBIH'ANE**

### **Les ânes au service de l'environnement....**



**Que ce soit le long de la route bordant le bois de Lopéret ou le long de la voie parallèle de la voie express, il y avait une multitude de déchets en tout genre : cartons, canettes de boissons, bouteilles en verre et même des sacs poubelles jetés au fossé comme une décharge sauvage...**



# RANDO MORBIH'ANE

## Les ânes au service de l'environnement....

Vannes agglo avait mis à notre disposition des conteneurs .

Le reste de la collecte a y été déposé au point de départ et d'arrivée.

Le tri sélectif a été effectué avec les poubelles noires, jaunes et tri du verre



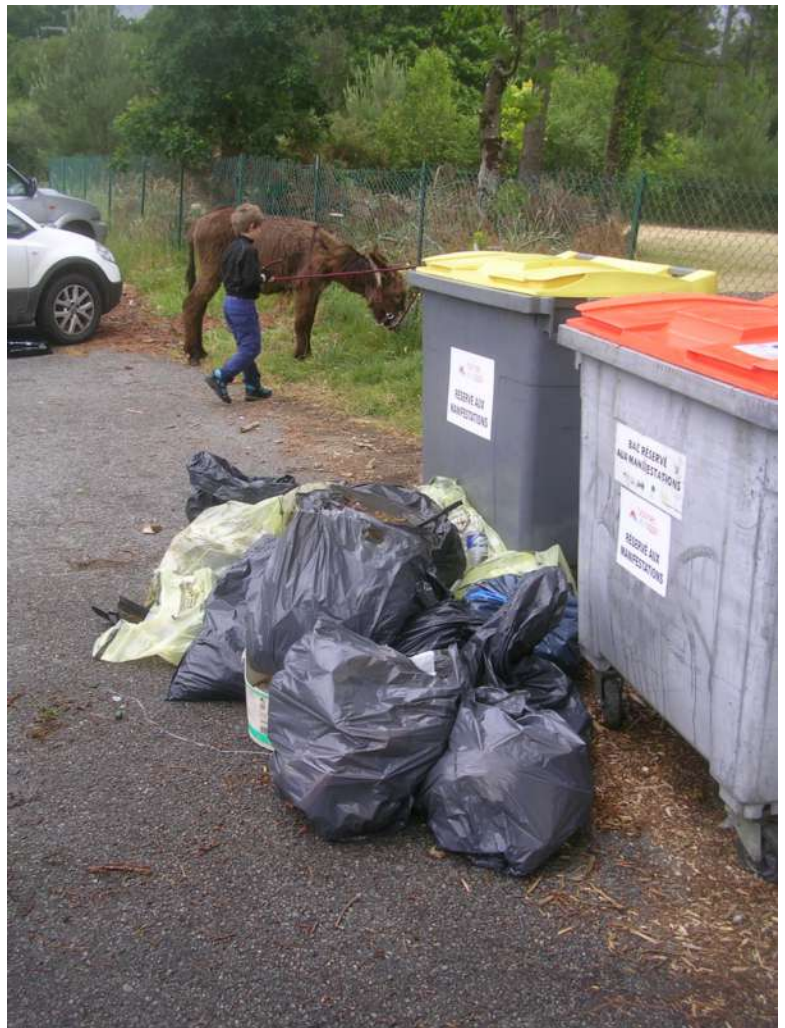


# RANDO MORBIH'ANE

## Les ânes au service de l'environnement....

**Une trentaine de personnes et une quinzaine d'ânes s'étaient mis au service du ramassage des déchets.**

**Au total, une quinzaine de sacs jaunes, autant de noirs, plus des verres ont été collectés...**





**Retour au bercail des travailleurs »**



**Beaucoup de satisfaction pour tous les membres du groupe avec l'objectif de renouveler l'opération en un autre lieu.**

**Merci à tous d'avoir participé à cette journée dédiée à la protection de l'environnement...**