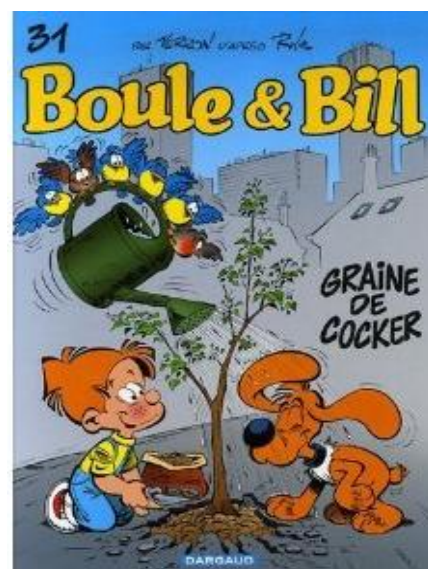
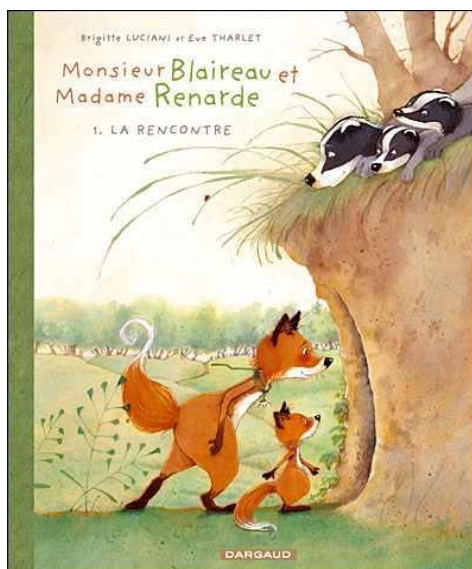
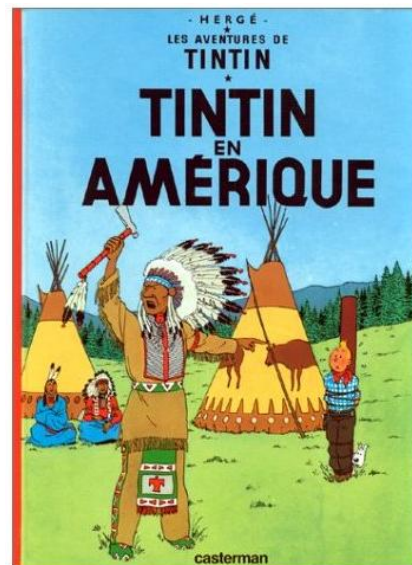
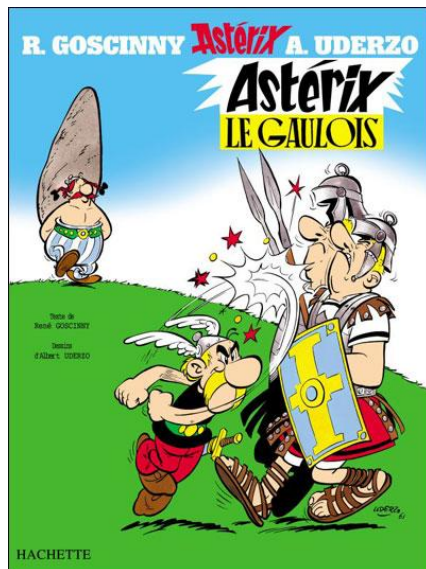


## 1 Qu'est-ce qu'une bande dessinée (BD)?

Une bande dessinée est constituée d'un ensemble d'images.

On trouve soit des BD qui racontent une seule et longue histoire (comme Astérix, Tintin...), soit des BD à épisodes mais dans lesquels on retrouve toujours les mêmes personnages (comme Mr Blaireau et Mme Renarde, Boule et Bill...)



## 2 De quoi est faite une bande dessinée ?

Chaque page est appelée une **planche**.

Chaque planche est constituée d'une ou plusieurs lignes d'images : ce sont **les bandes**.

Chaque bande comporte une ou plusieurs images : ces images s'appellent **les vignettes**.

Dans les vignettes, on retrouve :

- le dessin
- les bulles grâce auxquelles les personnages parlent
- les cartouches (cases rectangulaires situées en haut de la vignette) qui permettent à l'auteur de nous préciser si l'on change de lieu, de moment...

La planche de la page 7



la bande

la bulle

la vignette

le dessin

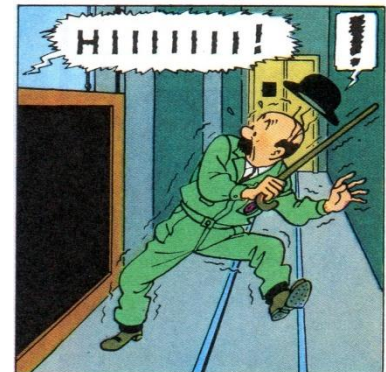


3

Les bulles :

Dans une bande dessinée, il existe différents types de bulles. Il y a :

- des bulles rondes ou carrées, pour indiquer ce que disent les personnages
- des bulles nuages pour indiquer ce que pense un personnage,
- des bulles éclairs pour indiquer les cris d'un personnage.



La taille de l'écriture à l'intérieur des bulles varie avec le volume sonore de la voix : pour un chuchotement, on écrira petit, pour des cris, on écrira avec des lettres épaisses.







## 5 Les signes , les petits dessins :

Dans les BD, on retrouve souvent des petits signes :

- Les cœurs pour montrer que quelqu'un est amoureux.



- Les gouttes quand un personnage est étonné ou fatigué.



- Les étoiles pour montrer que l'on s'est fait mal.



- Les points d'exclamation ou d'interrogation quand un personnage est étonné ou qu'il ne comprend pas.



- Les nuages ou éclairs au-dessus de la tête quand les personnages sont énervés.



- Les notes de musiques quand une personne chante ou qu'elle entend de la musique.



