



Giuseppe Arcimboldo

Né en 1527

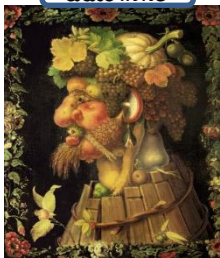
Mort en 1593

Nationalité: **italien**

Profession: **peintre**

Le travail pictural d'Arcimboldo décline la notion de détournement de sens des objets, que l'artiste utilise, pour composer ses visages à thèmes (une paire en guise du nez, un champignon pour le pavillon de l'oreille...)

automne



hiver



printemps



été



On connaît Arcimboldo à l'école grâce « **aux quatre saisons** ».



PRÉHISTOIRE

-3 MILLIONS

-3000



ANTIQUITÉ



476

MOYEN-ÂGE



1492

TEMPS MODERNES



1789

ÉPOQUE CONTEMPORAINE