

MACHA ET L'OURS - 1

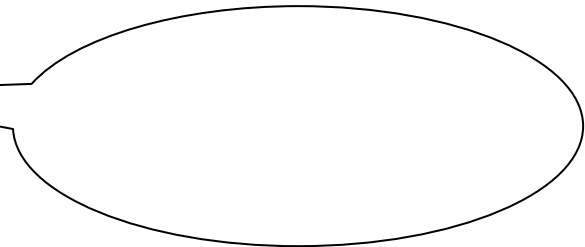
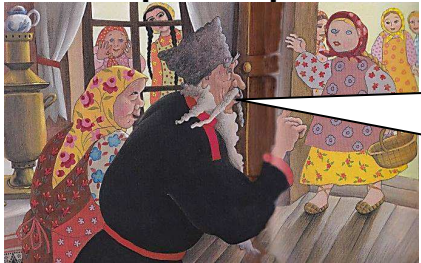
Où vit Macha?

Macha vit

Avec qui vit-elle?

Elle vit avec

Je recopie les paroles du grand-père :



Que cueille Macha dans la forêt?

-
-
-

Que lui arrive-t-il dans la forêt?

Dans la forêt, elle

Qu'aperçoit-elle dans la forêt?

Elle aperçoit

Qui vit dans cette forêt?

C'est l' qui vit dans cette forêt.

Je trouve le mot qui a le même sens :

La permission

- accompagner
- autorisation
- promenade

Les compagnes

- les amies
- les militaires
- les arbres

La recommandation

- un oubli
- un conseil
- la cabane

En vain

- sans réussir
- avec une bouteille
- trente

Je colorie chaque phrase d'une couleur différente :

Macha s'approcha et frappa à la porte, mais personne ne lui répondit. Poussant la porte qui n'était pas fermée à clé, elle pénétra dans une pièce propre, bien aménagée et décorée. Intriguée, la petite fille s'assit sur un banc, se demandant qui pouvait bien demeurer dans cette maison. Vers le soir, un pas lourd se fit entendre sur le perron et un énorme ours entra dans le logis.

Il y a lignes.

Il y a phrases.

Il y a mots dans la dernière phrase.