

Brassière Neige

Tailles

(naissance/3 mois) 6 mois

Fournitures

- Fil à tricoter Bergère de France, qualité Ciboulette
- (1) 3 pelotes coloris blanc
- 3 petits boutons blancs
- Aiguilles à tricoter n° 3
- 1 jeu de 4 aiguilles n° 3

Points employés

- Point mousse
- Point de riz
- Côtes 3/2 (voir grille)
- Côtes 2/2 (voir grille)
- Côtes 2/1 (voir grille)

Échantillon

10 x 10 cm, aiguilles n° 3 :
31 m. et 42 rangs

Réalisation :

Corps : monter (123) 133 m. et tricoter au point de riz (voir diagramme). À (14) 16 cm de hauteur totale laisser toutes les m. en attente.

Manche : monter (33) 37 m. puis augmenter comme suit (tous les 6 rangs 8 x 1 m. et tous les 4 rangs 2 x 1 m.) tous les 6 rangs 7 x 1 m. et tous les 4 rangs 6 x 1 m. On obtient (53) 63 m.

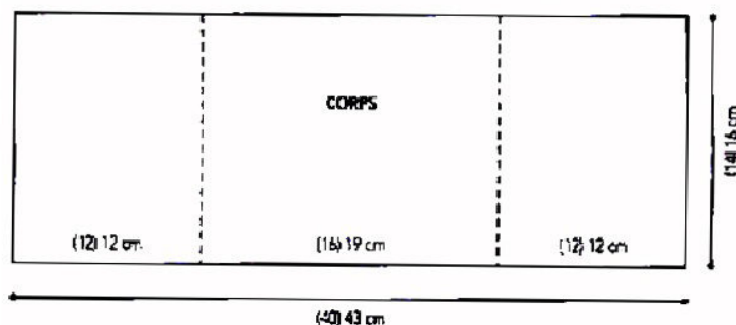
Empiècement : avec le jeu de 4 aiguilles, reprendre les m. de la façon suivante :

1^{ère} aiguille : les 36 premières m. du corps puis les (27) 32 premières m. de la 1^{ère} manche en tricotant ensemble la dernière des 36 m. et la 1^{ère} des 27 m.

2^{ème} aiguille : reprendre les (26) 31 dernières m. de la 1^{ère} manche en faisant un surjet double avec les 2 dernières m. de la manche et la 1^{ère} m. du corps comme suit : glisser 2 m. ensemble à l'endroit, glisser la m. suivante également à l'endroit, remettre les 3 m. sur l'aiguilles gauche, puis les tricoter ensemble à l'envers en les prenant par derrière, les (49) 59 m. suivantes du corps, puis faire 1 surjet double avec la dernière m. du corps et les 2 premières m. de la 2^{ème} manche, les (24) 29 premières m. de la 2^{ème} manche.

3^{ème} aiguille : les (27) 32 dernières m. de la 2^{ème} manche en tricotant ensemble les 2 dernières m. et les 36 dernières m. du corps. On obtient (223) 253 m. Continuer droit sur toutes les m. pendant 2,5 cm. Tricoter ainsi (3) 3,5 cm en côtes 3/2 en faisant 1 augmentation au début du rang. On obtient (224) 254 m. et en commençant par 3 m. endroit. Tricoter (8) 10 rangs en côtes 3/2 puis faire 1 diminution dans chaque groupe de m. envers. Il reste (180) 204 m. On obtient des côtes 2/2. Tricoter (8) 10 rangs en côtes 2/2 puis faire 1 diminution dans chaque groupe de m. envers. On obtient (136) 154 m. Continuer en côtes 2/1 pendant (4) 6 rangs, puis faire 1 diminution dans chaque groupe de m. endroit. On obtient (92) 104 m. Tricoter 4 rangs au point mousse (soit 2 barres) en tricotant les m. comme suit : 1 m. lisière, puis tricoter les m. ensemble 2 par 2 et terminer par 1 m. lisière. Il reste (47) 53 m. et les rabattre en 1 fois.

Bandes de boutonnage : monter (65) 75 m. puis tricoter au point mousse pendant 12 rangs (soit 6 barres). Tricoter une 2^{ème} bande de boutonnage en répartissant 3 boutonniers de 1 m. sur le 4^{ème} rang : la 1^{ère} à 3 m. du bord (haut de la bande) les suivantes espacées de (12) 14 m.



FINITIONS : faire les différentes coutures.

Coudre les bandes de boutonnage m. par m. à points arrière sur l'endroit du travail.

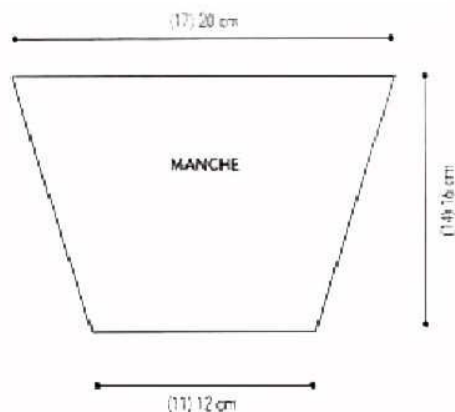
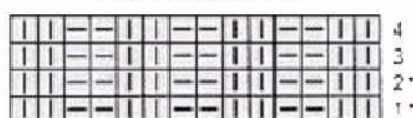


DIAGRAMME CÔTES 2/2



* répéter ces 2 rangs

DIAGRAMME CÔTES 2/1



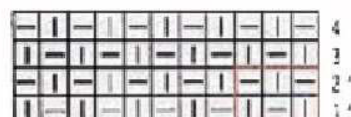
* répéter ces 2 rangs

DIAGRAMME CÔTES 3/2




* répéter ces 2 rangs

DIAGRAMME POINT DE RIZ



* répéter toujours ces 2 rangs

 1 maille endroit sur l'endroit ou 1 maille envers sur l'envers

 1 maille endroit sur l'envers ou 1 maille envers sur l'endroit

 répéter la partie encadrée

