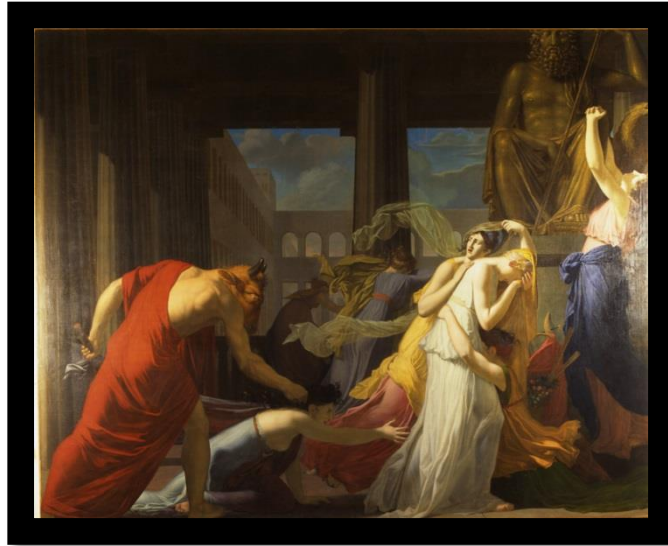


Les sept athéniennes livrées au Minotaure,

Jean-Baptiste Peytavin, 1802



(Chambéry 1767-Chambéry 1855)- Huile sur toile, 2,85 m x 3,60 m.

Cette œuvre s'inscrit dans le mouvement néoclassique, mouvement qui rejette les grâces du Rococo pour adopter un style noble, sévère. Ce changement de goût a précédé de quelques décennies la révolution française. Les fouilles effectuées à Herculanium dès 1738 puis à Pompéi à partir de 1748 suscitent l'engouement des amateurs pour les civilisations antiques, égyptienne, grecque, étrusque, romaine. Dans ce mouvement prédomine le dessin sur la couleur, l'espace est peu profond, l'arrière-plan souvent parallèle à la surface, la composition fermée, la lumière est claire, souvent froide et la facture lisse.

Dans cette composition, la plus ambitieuse de son œuvre, l'artiste reprend le thème des femmes enfermées, ici dans le labyrinthe, alors que tous ceux qui ont traité le sujet du Minotaure ont choisi le moment de la victoire de Thésée. Le Minotaure est un monstre avec un corps d'homme et une tête de taureau. Il est le fruit des amours contre nature de sa mère, femme de Minos avec un taureau. Son père Minos fait élever par Dédale un immense palais, le Labyrinthe, composé d'un enchevêtrement de salles et de couloirs où il enferme le monstre. Chaque année, il lui donne en pâture sept jeunes gens et sept jeunes filles, tribut imposé à la ville d'Athènes. Ce thème représente la lutte du bien et du mal.

Minotaure porte le poids de la faute de sa mère. Il illustre le chaos. Symbole de l'amour coupable, du désir injuste, de la faute refoulée et cachée

dans le labyrinthe. Miroir de la double nature de l'homme. Femmes : Symboles des mensonges pour endormir le mal. Le labyrinthe est également un personnage. Il représente la difficulté du parcours, parcours symbolique, initiatique. Parcours dans l'espace et en soi-même. Dans les parvis des églises médiévales, il représente le symbole chrétien de l'enfer, symbole du trajet du Christ vers le Golgotha, symbole des épreuves de l'âme pour accéder au paradis.

Dans le vestibule du labyrinthe conçu comme un vaste palais avec une cour, le Minotaure s'empare d'une des jeunes femmes alors que les six autres manifestent à la fois leur douleur et leur désespoir. Le fond du tableau est occupé par les murs du labyrinthe. Les hautes et sombres colonnes sur le devant concourent à éloigner les parties intérieures de l'édifice. Sur le devant à gauche le Minotaure est armé d'une massue et saisit une de ses victimes, sur la même ligne, trois d'entre elles se pressent les unes contre les autres.

A droite et sur un second plan, une statue de Jupiter domine la scène : une des victimes s'élanche auprès de la divinité. Un effet de clair-obscur accentue le caractère dramatique de la scène. Variétés d'expressions des victimes avec des gestuelles fortes : elles se cachent le visage dans les mains, implorent la statue de Jupiter....

Le tableau est composé d'un quadrillage de lignes horizontales et verticales. Les lignes verticales sont soulignées par le décor des colonnes, la statue de Jupiter, la jeune fille en blanc. La verticalité des colonnes au second plan donne de la profondeur et une immense perspective. Au premier plan les personnages sont en ligne comme dans un bas-relief antique. La lecture se fait de droite à gauche, avec le Minotaure qui donne une impulsion, le mouvement, une impression de force, de puissance, d'agressivité, soutenus par la couleur rouge de son vêtement ; puis viennent les jeunes filles qui emmènent le regard jusqu'au bout du tableau. Dans cette partie gauche, la composition est fermée par la ligne verticale de la statue de Jupiter comme si ces jeunes femmes ne pouvaient échapper à leur destin. Elles seront sacrifiées.

La mythologie

VOCABULAIRE

Les sept athéniennes livrées au Minotaure,

Jean-Baptiste Peytavin, 1802

« Se perdre dans un dédale »

Dédale était un remarquable architecte. C'est lui que Minos, le roi de Crète, chargea de tracer les plans du labyrinthe, étrange construction composée de couloirs courbes se recoupant les uns les autres, pour y enfermer le Minotaure, monstre anthropophage à la tête de Taureau.

L'inventeur et l'invention se confondent : dédale et labyrinthe sont synonymes.



Mots de la même famille

Mythologue mythologique

Mythe

Mots outils

Noms	Verbes	Adjectifs	Mots invariables
le Minotaure	faire	immense	avec
un monstre	élever	jeune	contre
un homme	enfermer	terrorisé	où
une femme	donner	sacrifié	chaque
les amours	armer		comme
un taureau	saisir		
un palais	dominer		
un labyrinthe	implorer		
une massue	pouvoir		
une victime	échapper		
une statue			
la scène			
une divinité			
la puissance			
une composition			
le destin			
le corps			

Texte de la dictée (130 mots)

48
mots
pour le
groupe
rouge

Le Minotaure est un monstre avec un corps d'homme et une tête de taureau. Il est le fruit des amours contre nature de sa mère, femme de Minos avec un taureau. Son père Minos fait élever par Dédale un immense palais, le Labyrinthe, où il enferme le monstre.

91
mots
pour le
groupe
orange

Chaque année, il lui donne en pâture sept jeunes gens et sept jeunes filles. Le Minotaure est armé d'une massue et saisit une de ses victimes. A droite, une statue de Jupiter domine la scène. Les femmes implorant la statue de la divinité.

130
mots
pour le
groupe
vert

La lecture se fait de droite à gauche : le Minotaure et sa puissance, les jeunes filles terrorisées. La composition est fermée par la statue de Jupiter comme si ces femmes ne pouvaient échapper à leur destin. Elles seront sacrifiées.

Dictée à trous

Le _____ est un _____ avec un corps d'homme et une tête de _____. Il est le fruit _____ contre nature de sa mère, femme de Minos avec un taureau. Son père Minos _____ par Dédale un _____ palais, le _____, où il enferme le monstre.

Chaque année, il lui donne en pâture sept _____ gens et sept jeunes filles. Le Minotaure est armé d'une massue et _____ une de ses _____. A droite, une _____ de Jupiter domine la _____. Les femmes _____ la statue de la _____.

La lecture se fait de droite à gauche : le Minotaure et sa _____, les jeunes filles _____. La composition _____ par la statue de Jupiter comme si ces femmes ne _____ échapper à leur destin. Elles seront _____.