

Activité n°2 : L'origine des règles.

Compétences évaluées				
Exploiter des données	J'ai extrait aucune des informations	J'ai extrait moins de la moitié des informations	J'ai extrait plus de la moitié des informations	J'ai extrait toutes les informations
Expliquer sa démarche	J'ai pas expliqué ma démarche	J'ai expliqué moins de la moitié de ma démarche	J'ai expliqué plus de la moitié de ma démarche	J'ai expliqué ma démarche

LA SITUATION

- Quatre adolescents ont formulé des hypothèses pour expliquer l'origine des règles.
Quelle est l'origine des règles ?



MA MISSION Indiquer, pour chacune des quatre hypothèses ci-dessus, si elle est valable ou non et justifier à l'aide des informations tirées des documents.

Compétences
 ➤ Exploiter des données
 ➤ Expliquer sa démarche

Aides / Indicateurs

Coups de pouce :

Pour vérifier une hypothèse, il faut :

- indiquer les conséquences de chaque hypothèse. (Si alors.....)
- vérifier si les informations données dans les documents justifient ou non les conséquences de l'hypothèse. (Or Donc)

Le document n°2d permet de vérifier ou pas :l'hypothèse suivante que c 'est l 'ovaire qui saigne à cause de l 'ovulation.

Le document n°2e permet de vérifier ou pas :l'hypothèse suivante que c 'est le vagin qui saigne.

Le document n°1 permet de vérifier ou pas :l'hypothèse suivante que c 'est l 'ovule est détruite juste après sa libération.

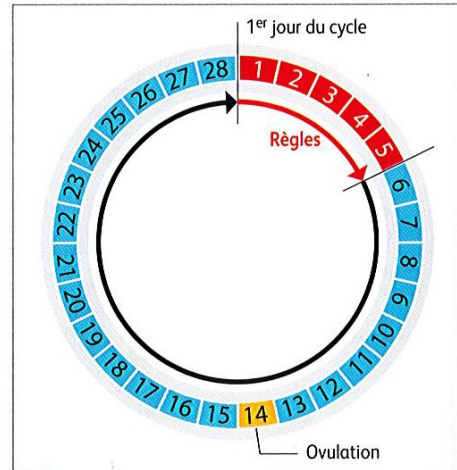
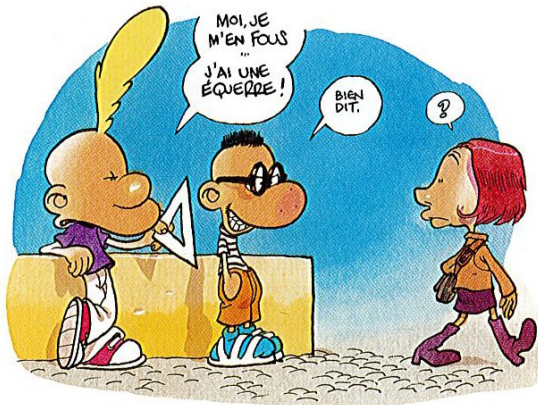
Les documents n°2f et g permettent de vérifier ou pas :l'hypothèse suivante que le sang provient de l 'utérus

Documents supports.

1 Le fonctionnement de l'appareil reproducteur féminin

- La puberté chez les filles est marquée par l'apparition des règles. Contrairement à l'appareil reproducteur masculin, l'appareil reproducteur féminin fonctionne de façon cyclique : chaque mois (environ), les mêmes événements se succèdent, toujours dans le même ordre (→ doc. b).
- Au moment de la puberté, les cycles sont souvent très irréguliers. Ensuite, la durée d'un cycle reste plus ou moins constante (environ 28 jours), mais varie selon les femmes et les périodes de leurs vies.
- Les règles s'interrompent à la ménopause.

a Le fonctionnement cyclique de l'appareil reproducteur féminin.



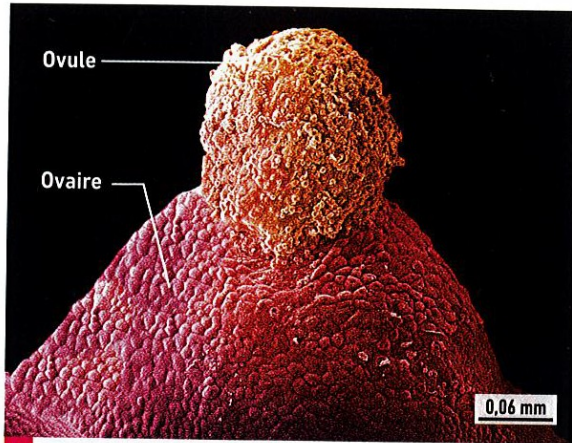
b Le cycle féminin.

Lorsqu'une femme est enceinte, les règles s'interrompent. Un retard de règles est le signe possible d'une grossesse.

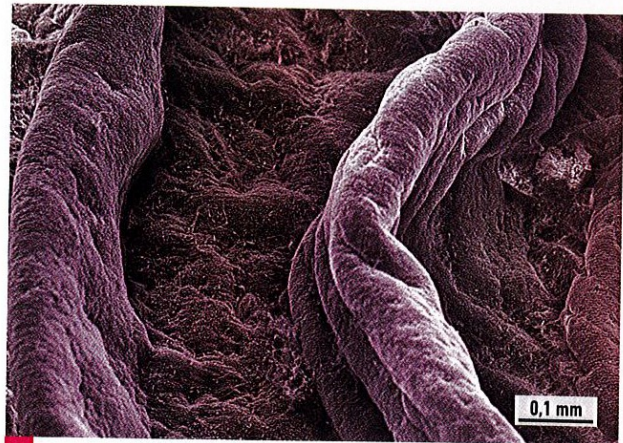
c Une vignette de l'exposition « Zizi sexuel, l'expo ».



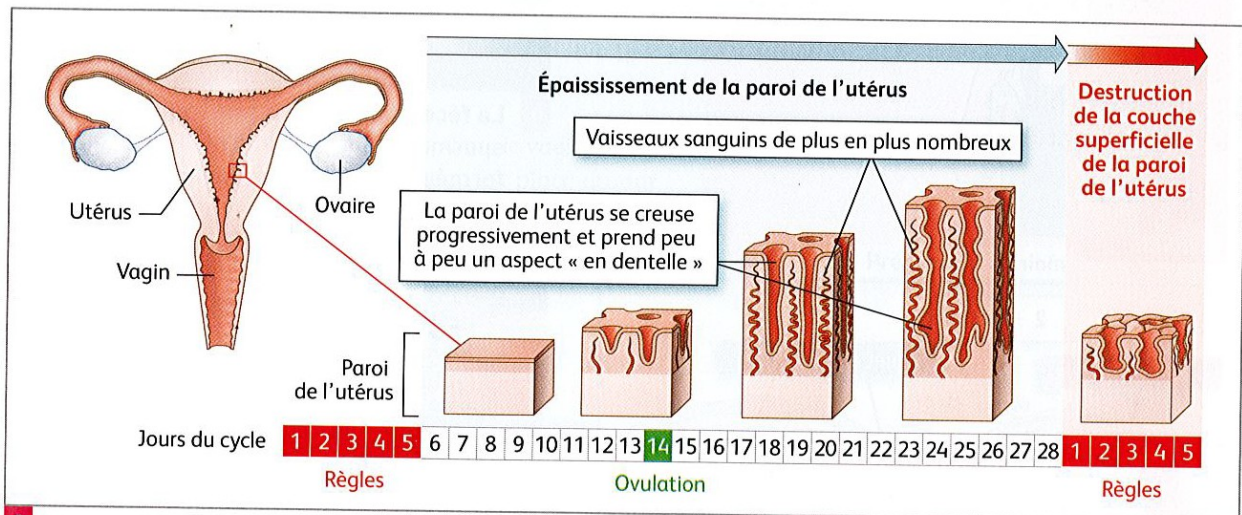
2 Les organes reproducteurs au cours du cycle



d L'ovulation, observée au microscope. Ce phénomène passe inaperçu chez la plupart des femmes.



e La paroi d'un vagin humain, observée au microscope. Cet aspect ne varie pas au cours d'un cycle.

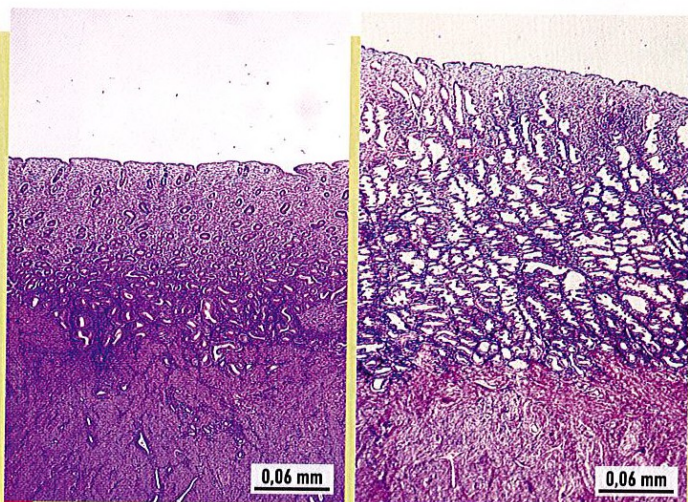


f Les modifications de l'épaisseur et de la structure de la paroi de l'utérus au cours d'un cycle.

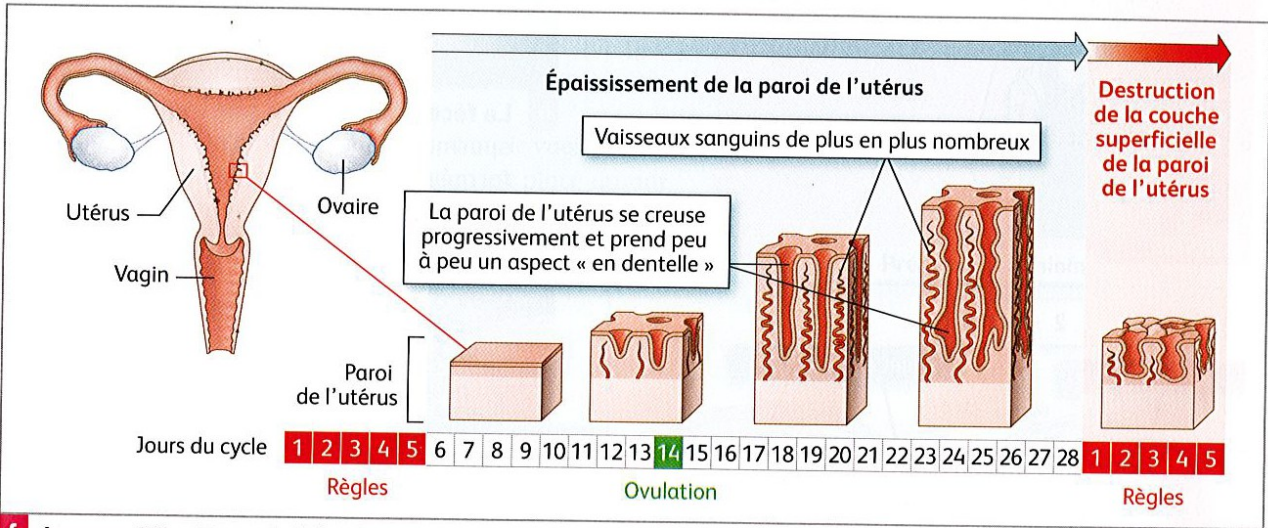
J'OBSERVE

Observer les modifications de la paroi de l'utérus au cours d'un cycle.

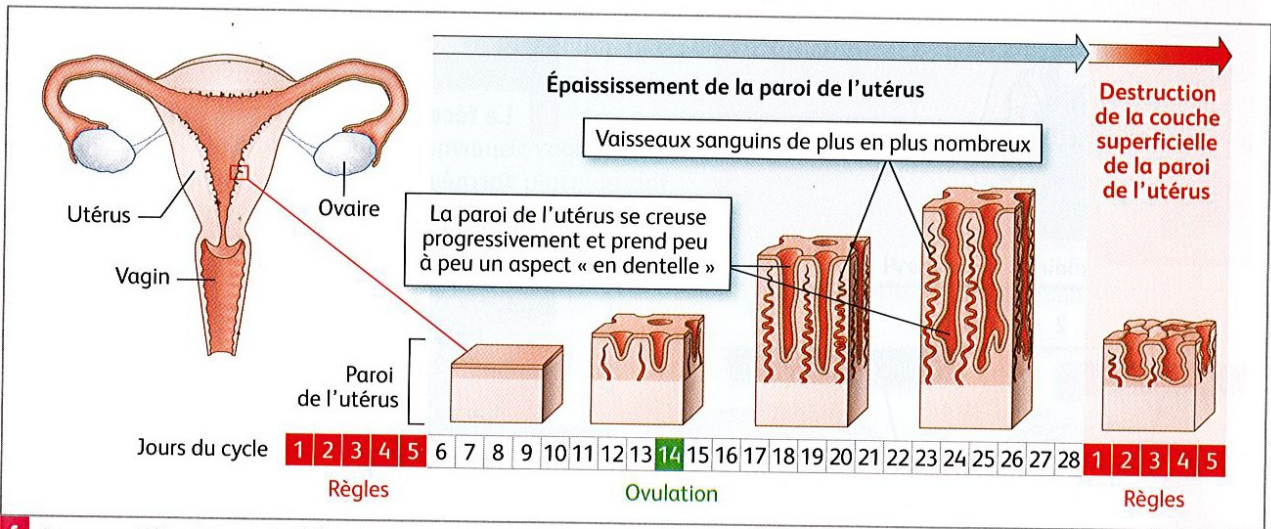
1. Observer au microscope (→ AP, p. 370) deux lames de coupes d'utérus correspondant à deux moments différents du cycle.
2. Pour chacune des deux observations, décrire l'épaisseur et la structure de la paroi de l'utérus.
3. Préciser à quel moment du cycle chacune de ces observations correspond.



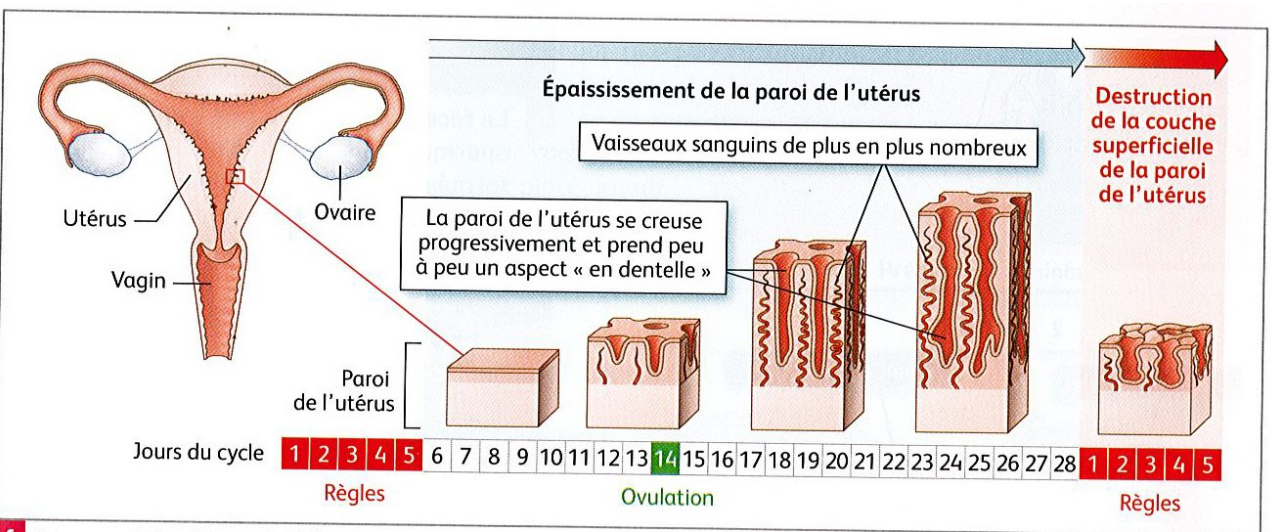
g Des coupes d'utérus à deux moments du cycle observées au microscope.



f Les modifications de l'épaisseur et de la structure de la paroi de l'utérus au cours d'un cycle.



f Les modifications de l'épaisseur et de la structure de la paroi de l'utérus au cours d'un cycle.



f Les modifications de l'épaisseur et de la structure de la paroi de l'utérus au cours d'un cycle.