

La Pelote du Chat !

Tricot, Crochet, Amigurumis et Perles !

Pull les Blés

Tailles

(naissance) 3 mois (6 mois)

Fournitures

- Fil à tricoter Bergère de France, qualité Câlina
- (3) 3 (4) pelotes coloris bleu "berceuse"
- Aiguilles à tricoter n° 3
- 1 jeu de 4 aiguilles n° 3
- 2 boutons pressions

Points employés

- Point mousse
- Côtes 3/2 (voir grille)
- Côtes 2/2 (voir grille)
- Côtes 2/1 (voir grille)
- Côtes 1/1 (voir grille)
- Point de blé double (voir grille)

Échantillon

- 10 x 10 cm, aiguilles n° 3: 27 m. et 36 rangs

Réalisation

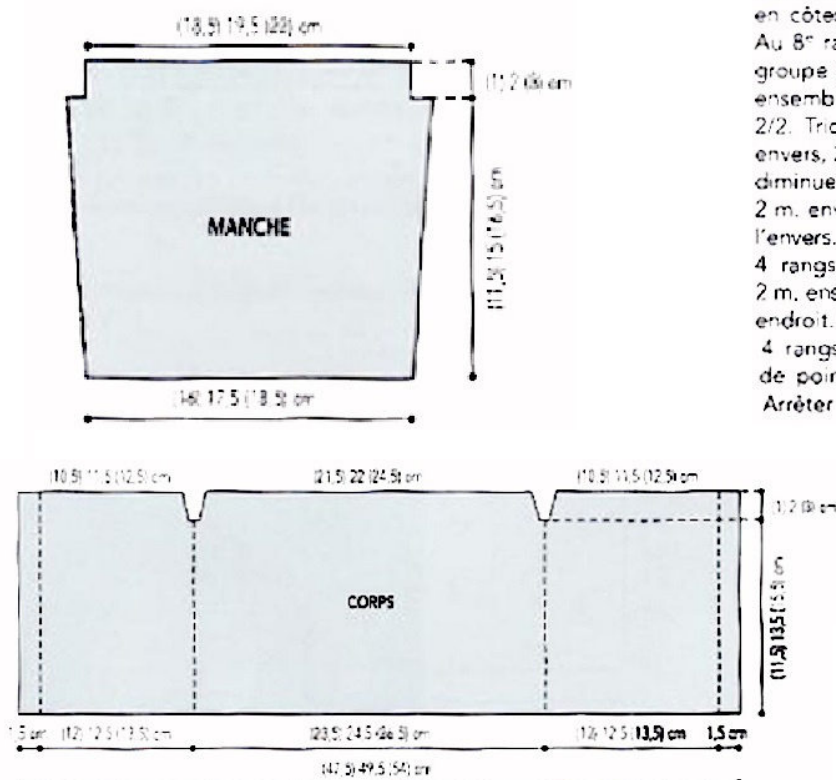
Corps: monter (128) 134 (146) m. puis tricoter comme suit: 4 m. au point mousse, (120) 126 (138) m. au point de blé double (voir diagramme), et 4 m. au point mousse. À (11,5) 13,5 (15,5) cm de hauteur totale, faire le **raglan d'emmanchure** en séparant le travail comme suit: laisser en attente de chaque côté les (32) 34 (37) m., puis tricoter les (64) 66 (72) m. centrales en rabattant de chaque côté (1 x 2 m.), et 2 rangs plus haut 1 x 1 m.) 1 x 1 m. et tous les 2 rangs 2 x 1 m. (1 x 1 m. et tous les 4 rangs 2 x 1 m.). À (12,5) 15,5 (18,5) cm de hauteur totale laisser les (58) 60 (66) m. en attente. Reprendre les (32) 34 (37) m. des côtés et pour le **raglan d'emmanchure** rabattre comme pour la partie centrale, soit (1 x 2 m., et 2 rangs plus haut 1 x 1 m.) 1 x 1 m. et tous les 2 rangs 2 x 1 m. (1 x 1 m. et tous les 4 rangs 2 x 1 m.). À (12,5) 15,5 (18,5) cm de hauteur totale laisser les (29) 31 (34) m. en attente.

Manche: monter (44) 47 (50) m. et tricoter au point de blé double en augmentant de chaque côté (tous les 4 rangs 1 x 1 m. et tous les 6 rangs 5 x 1 m.) tous les 8 rangs 6 x 1 m. (tous les 6 rangs 6 x 1 m. et tous les

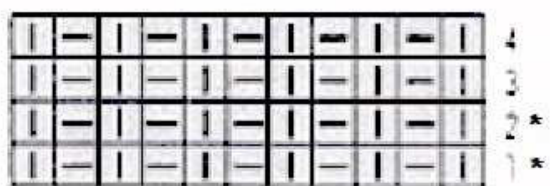
8 rangs 2 x 1 m.). On obtient (56) 59 (66) m. À (11,5) 15 (16,5) cm de hauteur totale, faire le **raglan d'emmanchure** en rab. de chaque côté (1 x 2 m., et 2 rangs plus haut 1 x 1 m.) 1 x 1 m. et tous les 2 rangs 2 x 1 m. (1 x 1 m. et tous les 4 rangs 2 x 1 m.). Laisser les (50) 53 (60) m. restantes en attente. Tricoter la 2^e manche.

Empiement: avec le jeu de 4 aiguilles reprendre les mailles de la façon suivante: 1^{re} aiguille: les (29) 31 (34) m. du demi-dos gauche en rabattant 1 m. **côté emmanchure**, les (25) 27 (30) m. premières m. de la manche, en rabattant 1 m. **côté emmanchure**. 2^e aiguille: les (25) 26 (30) m. dernières m. de la manche, en rabattant 1 m. **côté emmanchure** les (58) 60 (66) m. du devant en rabattant 1 m. **côté emmanchure** puis reprendre les (25) 27 (30) premières m. de la 2^e manche en rabattant 1 m. **côté emmanchure**. 3^e aiguille: les (25) 26 (30) m. dernières m. de la manche en rabattant 1 m. **côté emmanchure**, puis les (29) 31 (34) m. du demi-dos droit en rabattant 1 m. **côté emmanchure**. On a (280) 220 (246) m. Tricoter 4 rangs de point mousse (soit 2 barres sur toutes les m.). Tricoter 8 rangs en côtes 3/2 (3 m. envers, 2 m. endroit). Au 8^e rang, diminuer 1 m. dans chaque groupe des 3 m. envers en tricotant 2 m. ensemble à l'envers, On obtient des côtes 2/2. Tricoter 8 rangs en côtes 2/2 (2 m. envers, 2 m. endroit). Au cours du 8^e rang, diminuer 1 m. dans chaque groupe de 2 m. envers, en tricotant 2 m. ensemble à l'envers. On obtient des côtes 2/1. Tricoter 4 rangs sur les côtes 2/1, puis tricoter 2 m. ensemble dans chaque groupe de m. endroit. On obtient des côtes 1/1. Tricoter 4 rangs en côtes 1/1, puis faire 1 rang de point mousse.

Arrêter les m restantes en 1 fois.



CÔTES 1/1



* Répéter ces 2 rangs

CÔTES 3/2



* Répéter ces 2 rangs

CÔTES 2/2

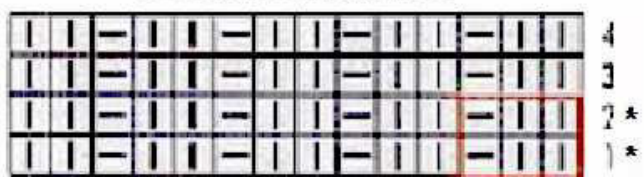


* Répéter ces 2 rangs

 1 maille endroit sur l'endroit ou 1 maille sur l'envers

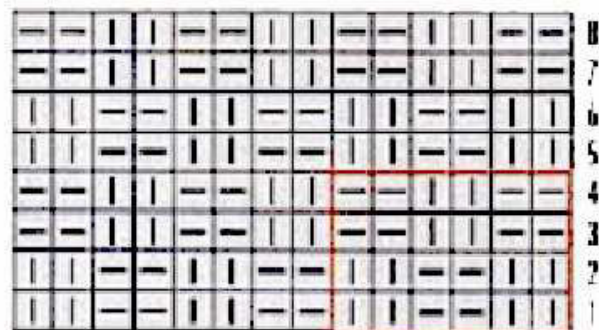
 1 maille endroit sur l'envers ou 1 maille envers sur l'endroit


DIAGRAMME CÔTES 2/1



* Répéter ces 2 rangs

POINT DE BLÉ DOUBLE



 Répéter toujours la partie encadrée

