



Afmæli



Íslensk ull
Gæðamerki



LOPI

Afmæli (anniversaire ÍSTEX) de Védís Jónsdóttir

Traduit de l'islandais par Hélène Magnússon (tricoteuse-islande.fr)

TAILLES			S	M	L	XL
TAILLES ENFANT	(8-10	10-12)				
Tour de poitrine:	(80	89)	89	98	107	115 cm
Hauteur jusque l'aisselle femme:			38	40	42	44 cm
homme:			41	43	45	47 cm
Longueur manche jusque l'aisselle femme:			46	47	48	49 cm
homme:			50	51	52	53 cm
Hauteur jusque l'aisselle enfant:	(34	38)				
Longueur manche enfant	(38	42)				

Matériel

Létt-Lopi - 50 g pelote

Pull adulte brun

A 1420 ombre	7, 7, 8, 9
B 0051 blanc	2, 2, 3, 3
C 0052 noir naturel	1, 2, 2, 2

Pull adulte bleu

A 9418 bleu-gris	7, 7, 8, 9
B 0005 noir grisé	2, 2, 3, 3
C 0051 blanc	1, 2, 2, 2

Pull adulte noir

A 0052 noir naturel	7, 7, 8, 9
B 0086 roux clair	2, 2, 3, 3
C 9418 bleu-gris	1, 1, 1, 1
D 9421 gris-vert	1, 1, 1, 1
E 9426 jaune-vert	1, 1, 1, 1
F 9427 rouille	1, 1, 1, 1
G 9431 rouge foncé	1, 1, 1, 1
H 9417 bordeaux foncé	1, 1, 1, 1
I 1405 vert bouteille	1, 1, 1, 1

Pull enfant gris

A 0056 gris	(6, 7)
B 0005 noir grisé	(1, 2)
C 0051 blanc	(2, 2)

Pull enfant vert

A 9421 gris-vert	(5, 6)
B 0052 noir naturel	(2, 2)
C 9426 jaune-vert	(1, 1)
D 9427 rouille	(1, 1)
E 1420 ombre	(1, 1)
F 9418 bleu-gris	(1, 1)

Aiguille circulaire nr 4½, 40 et 60-80 cm de long

Aiguille circulaire nr 3½, 40 et 60-80 cm de long

Aiguilles à chaussettes (à doubles pointes) nr 3½ et 4½

GAUGE

10 x 10 cm = 18 m et 24 rgs en jersey end sur aig 4½. Vérifiez votre échantillon et changez de taille d'aiguilles si besoin est.

TECHNIQUES

Le corps et les manches sont tricotés en rond. Ils sont combinés aux aisselles sur une seule aiguille et les épaules avec le motif tricotées en rond. Le début du tour est sur le côté gauche pour le corps mais à la jointure du corps et des manches, à gauche, côté dos, pour les épaules. Les tailles enfant sont indiquées entre parenthèses.

CORPS

Avec l'aig circ 3½, montez (144, 160) 160, 176, 192, 208 m, les tailles enfant avec le coloris A et les tailles adulte avec le coloris B. Joignez en rond et tric des côtes 1/1: *1 m end, 1 m env* pendant 4 cm. Changez pour l'aig 4½ et tric le **motif 1 (A, B ou C au choix)**. Lorsque le motif est complet, continuez à tric avec le coloris A jusqu'à ce que le corps mesure depuis le montage, enfant: (34, 38) cm ; femme: 38, 40, 42, 44 cm ; homme: 41, 43, 45, 47. Mettez de côté et tric les manches.

MANCHES

Avec l'aig 3½, montez (36, 38) 40, 42, 44, 46 m, tailles enfant avec le coloris A, tailles adulte avec le coloris B. Joignez en rond et tric des côtes 1/1: *1 m end, 1 m env* pendant 4 cm ; au dernier tour, faites (0, 2) 0, 2, 0, 2 aug => (36, 40) 40, 44, 44, 48 m. Changez pour l'aig 4½ et tric le **motif 1 (A, B ou C au choix)**. Notez que le motif ne court pas ininterrompu dans toutes les tailles (la dernière répétition n'est pas toujours complète). Lorsque le motif est fini, continuez à tric avec le coloris A. Aug 2 m sur l'intérieur de la manche (1 m avant la première m dans le tour et 1 m avant la dernière m dans le tour), enfant: tous les (10, 12) tours, (7) fois en tout => (50, 54) m ; femme: tous les 9, 9, 8, 8 tours, 10, 10, 12, 12 fois en tout => 60, 64, 68, 72 m ; homme: tous les 7, 7, 6, 6 tours, 14, 14, 16, 16 fois en tout => 68, 72, 76, 80 m. Tric jusqu'à ce que la manche mesure depuis le montage, enfant: (38, 42) cm ; femme: 46, 47, 48, 49 cm ; homme: 50, 51, 52, 53 cm. Mettez les (9, 11) 10, 12, 14, 16 m de l'aisselle sur un bout de laine ou une épingle à nourrice => enfant: (41, 43) m ; femme: 50, 52, 54, 56 m ; homme: 58, 60, 62, 64 m. Tric une seconde manche identique.

EPAULES

Combinez le corps et les manches sur l'aig 4½ avec le coloris A. Mettez les (4, 5) 5, 6, 7, 8 dernières m et les (5, 6) 5, 6, 7, 8 premières m du corps sur un bout de laine ou une épingle à nourrice. Tric la première manche. A la suite, tric les (63, 69) 70, 76, 82, 88 m du corps (devant), mettez les (9, 10) 10, 12, 14, 16 m suivantes du corps sur un bout de laine ou une épingle à nourrice. A la suite, tric la seconde manche. Tric les (63, 69) 70, 76, 82, 88 m du dos. Il y a maintenant sur l'aig => enfant: (208, 224) m ; femme: 240, 256, 272, 288 m ; homme: 256, 272, 288, 304 m. Tric le **motif 2 (A, B, C ou D au choix)** et faites les diminutions comme indiqué dans les grilles. Changez pour une aig plus courte lorsque les m diminuent. Lorsque le motif est complet, il reste => enfant: (78, 84) m ; femme: 90, 96, 102, 108 m ; homme: 96, 102, 108, 114 m.

ENCOLURE

Changez pour l'aig nr 3½ et tric avec le coloris A (enfant) ou B (adulte). Tric 1 tour à l'end, puis répartir des dim dans le tour suivant, enfant: (10, 12) dim => (68, 72) m ; femme: 18, 22, 26, 30 dim => 72, 74, 76, 78 m ; homme: 22, 26, 30, 34 dim => 74, 76, 78, 80 m. Tric des côtes: *1 m end, 1 m env* pendant 8 cm. Rabattez soûplement.

FINITIONS

Faites la couture invisible des aisselles (grafting). Repliez le bord de côtes de l'encolure en deux sur l'envers et cousez-le. Rentrez les fils. Lavez à la main à l'eau tiède, étendez à plat aux dimensions et laissez sécher.

Abréviations

tric: tricotez

m: mailles

end, env: endroit, envers

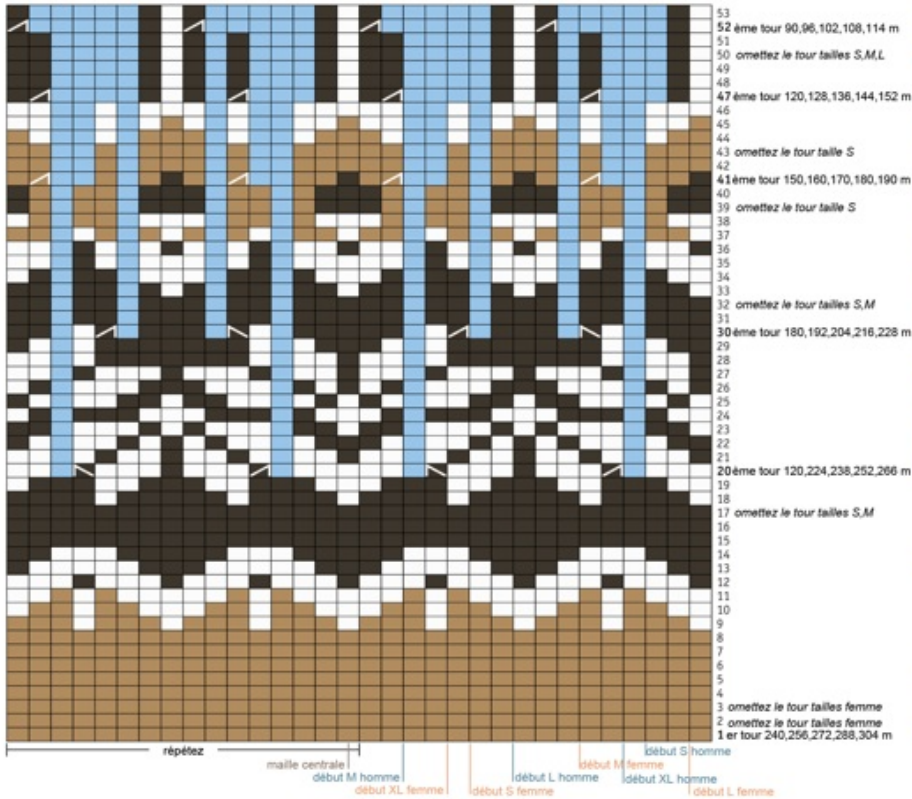
aug, dim: augmentations, diminutions

aig, aig circ: aiguille, aiguille circulaire



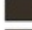

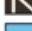

- : répétez entre les étoiles

dim penchée à gauche : glissez 1 m comme pour la tric à l'end, tric la m suivante, rabattez la m glissée par-dessus.

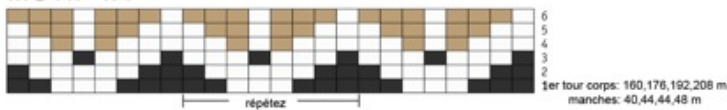
MOTIF 2A



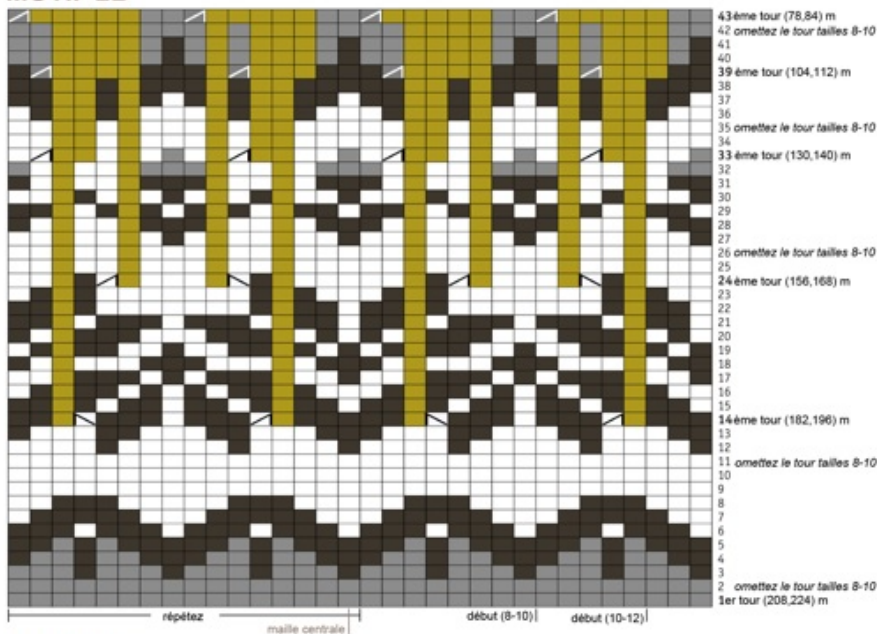
ROUX / BLEU

-  = A 1420 / 9418
-  = B 0051 / 0005
-  = C 0052 / 0051
-  = 2 m ens (dim penchée à droite)
-  = diminution penchée à gauche
-  = pas de maille




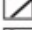
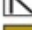

MOTIF 1A



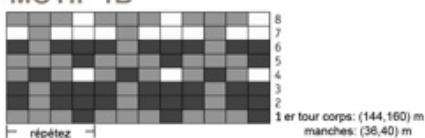
MOTIF 2B



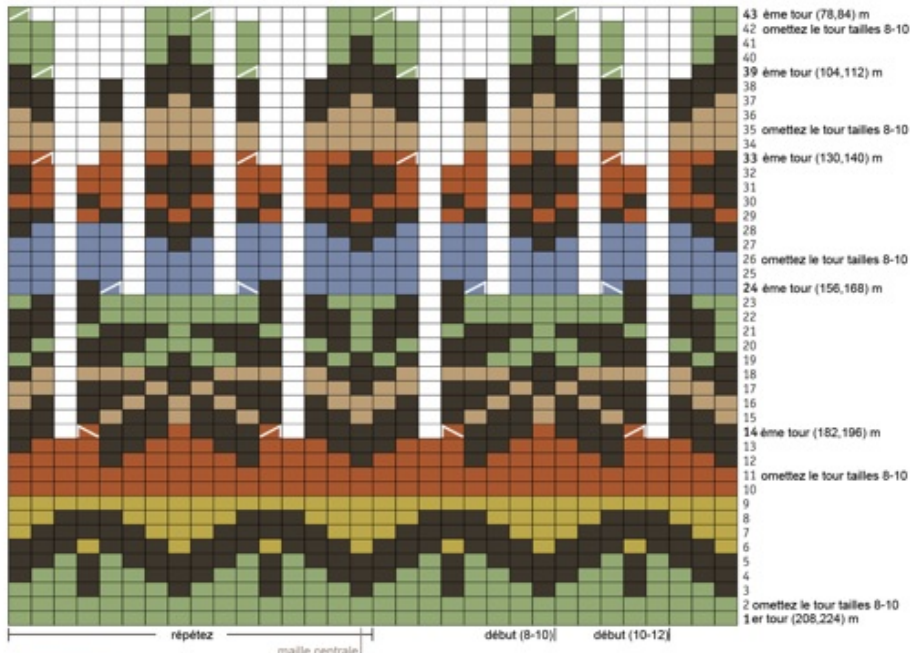
GRIS

-  = A 0056
-  = B 0005
-  = C 0051
-  = 2 m ens (dim penchée à droite)
-  = dim penchée à gauche
-  = pas de maille

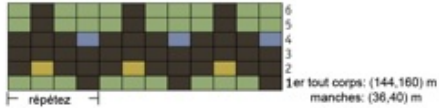
MOTIF 1B



MOTIF 2C



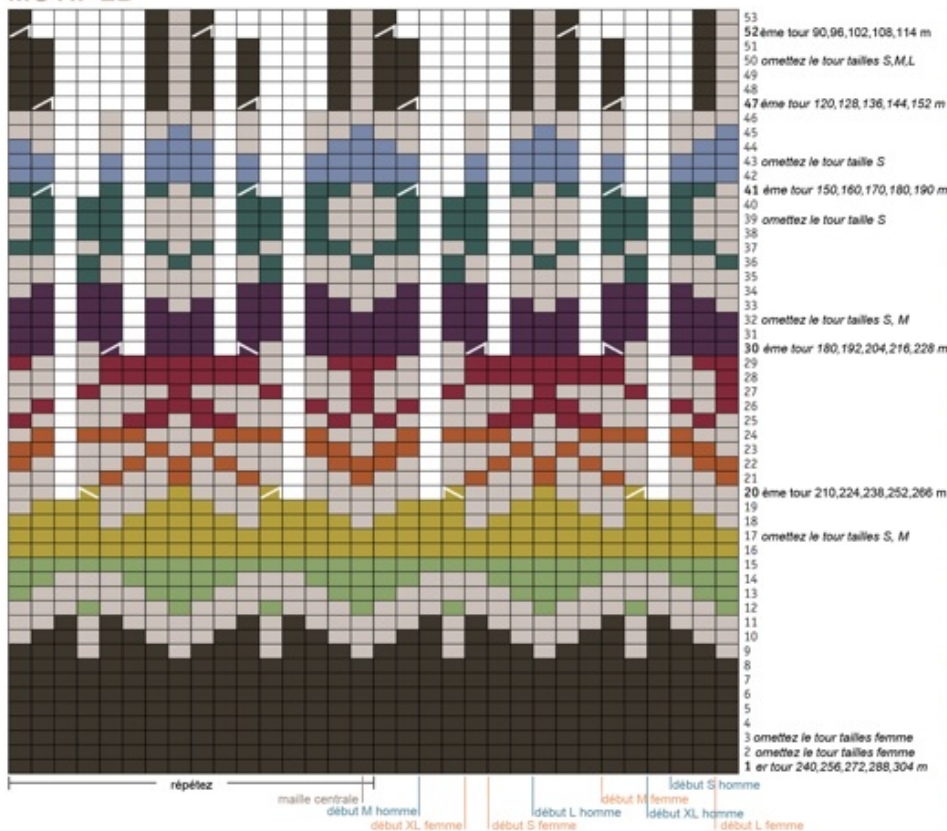
MOTIF 1C



VERT

- = A 9421
- = B 0052
- = C 9426
- = D 9418
- = E 1420
- = F 9427
- = 2 m ens (dim penchée à droite)
- = dim penchée à gauche
- = pas de maille

MOTIF 2D



NOIR NATUREL

- = A 0052
- = B 0086
- = C 9418
- = D 9421
- = E 9426
- = B 9427
- = C 9431
- = D 9417
- = E 1405
- = 2 m ens (dim penchée à droite)
- = dim penchée à gauche
- = pas de maille

MOTIF 1A

