

Prénom :

Date :

Compétences évaluées : Evaluation d'Histoire n°5 – CM1

La féodalité : les relations entre seigneurs et paysans.

A B C D

Signature :

A – Acquis B – Acquis à renforcer C – En cours d'acquisition D – Non acquis

La société du Moyen Âge comprend trois grands ordres.

Relie chaque membre de la société à son ordre :

/3

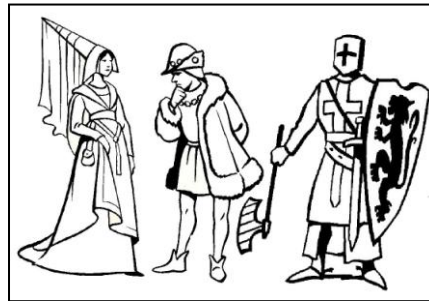
Les paysans

Le clergé

Les chevaliers



Les travailleurs



Les combattants



Les hommes d'Église

Les nobles

Les commerçants/artisans

Les seigneurs

Qu'est-ce qu'un vilain ?

/3

un écuyer

un paysan non libre

un page

un paysan

Qu'est-ce qu'un serf ?

un écuyer

un paysan non libre

un page

un paysan

A qui les paysans payent-ils des impôts ?

au seigneur

au chevalier

à l'Église

au bourgeois

au roi

Explique, avec tes mots, les conditions de vie des paysans :

/1

.....
.....
.....

En quoi les premiers châteaux forts étaient-ils faits ?

/2

en terre

en pierre

en bois

en torchis

Sur quoi les premiers châteaux étaient-ils construits ?

une butte

une dune

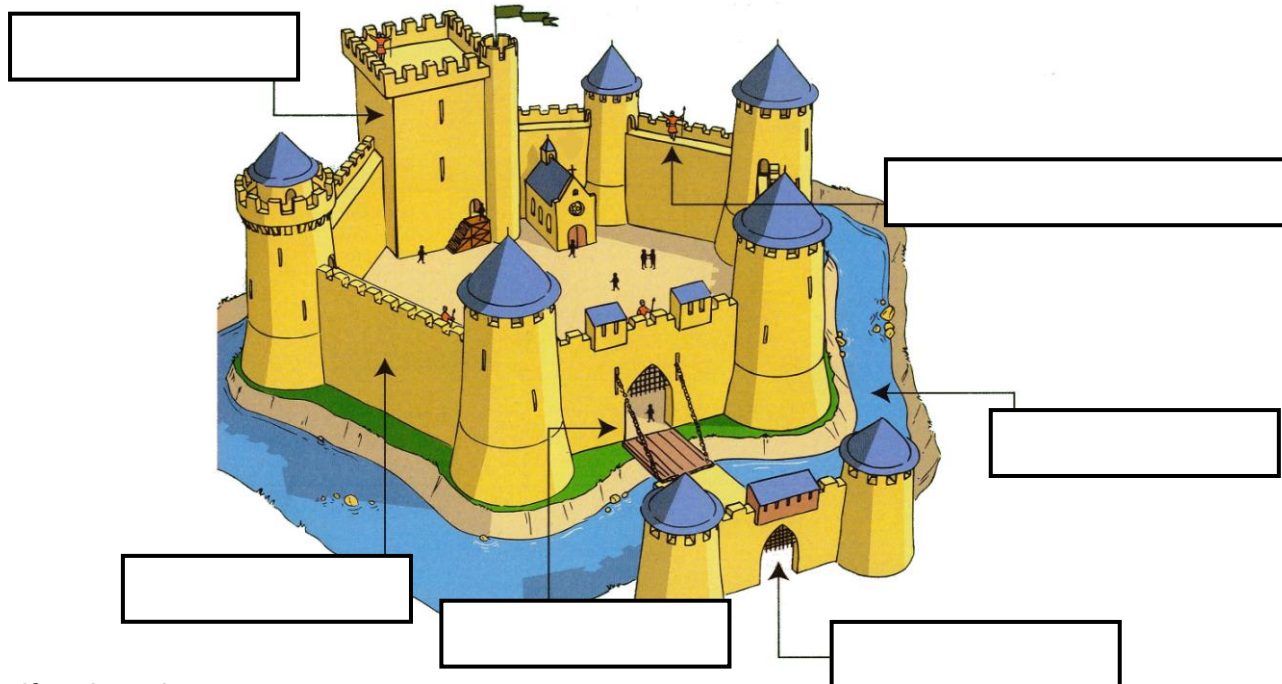
une colline

une motte

Place au bon endroit les différentes parties de ce château fort :

/3

la herse – les doutes – le chemin de ronde – le donjon – la courtine – le pont levis



Complète les phrases suivantes :

/5

Le territoire d'un grand seigneur s'appelle

Le territoire offert à un petit seigneur par un seigneur plus important s'appelle

Les petits seigneurs sont protégés par de plus grands seigneurs qui sont leurs

Lorsqu'un petit seigneur jure obéissance à un grand seigneur il devient son

La cérémonie au cours de laquelle un petit seigneur se met au service d'un seigneur plus puissant s'appelle

Comment s'appelle la cérémonie qui permet de devenir chevalier ?

/1

Comment s'appellent les villes fortifiées du Moyen Âge ?

/1

Grâce à quel bâtiment peuvent-elles donner l'alerte en cas d'attaque ?

/1