

Les tarifs réglementés l'ouverture des marchés de l'électricité et du gaz

Les différents tarifs et comparaisons ne sont donnés qu'à titre
indicatif et ne peuvent engager la responsabilité de notre association

1946 - 2000 MARCHÉ RÉGLEMENTÉ

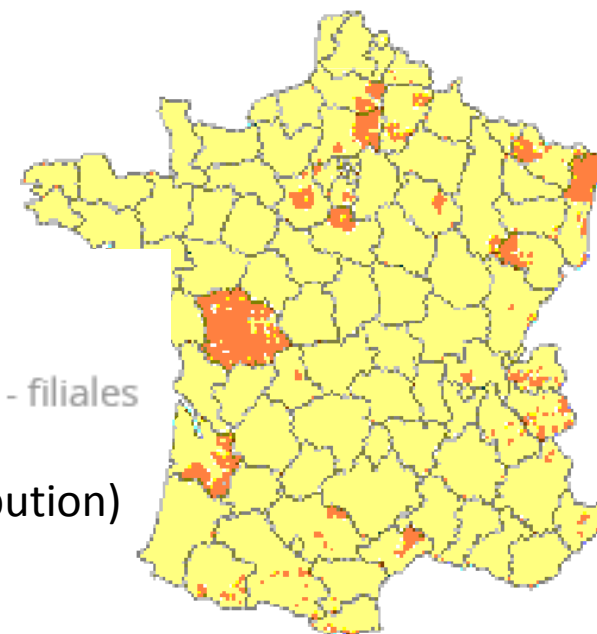


- Un seul contrat pour le gaz et l'électricité
- Distributeur Nationalisé (D.N) : EDF/GDF
- Distributeur Non Nationalisé (D.N.N) : Régies municipales – SICAE - filiales

5% du territoire = 150 DNN (Entreprises Locales de Distribution)

<http://www.anroc.com/>

<http://www.studen.fr/accueil/marche-du-gaz-de-l-electricite>



initiatives
citoyennes

DEPUIS 2000 OUVERTURE DU MARCHÉ



*Gestionnaires de Réseaux Nationaux Régionaux et Locaux : Électricité : ERDF,RTE,ESR ; Gaz : GRDF,GRT,TIGF,CALEO ; ...

**Fournisseurs européens : edf/gdf ; Suez ; Total ; Eon ; Direct Énergie ; ...

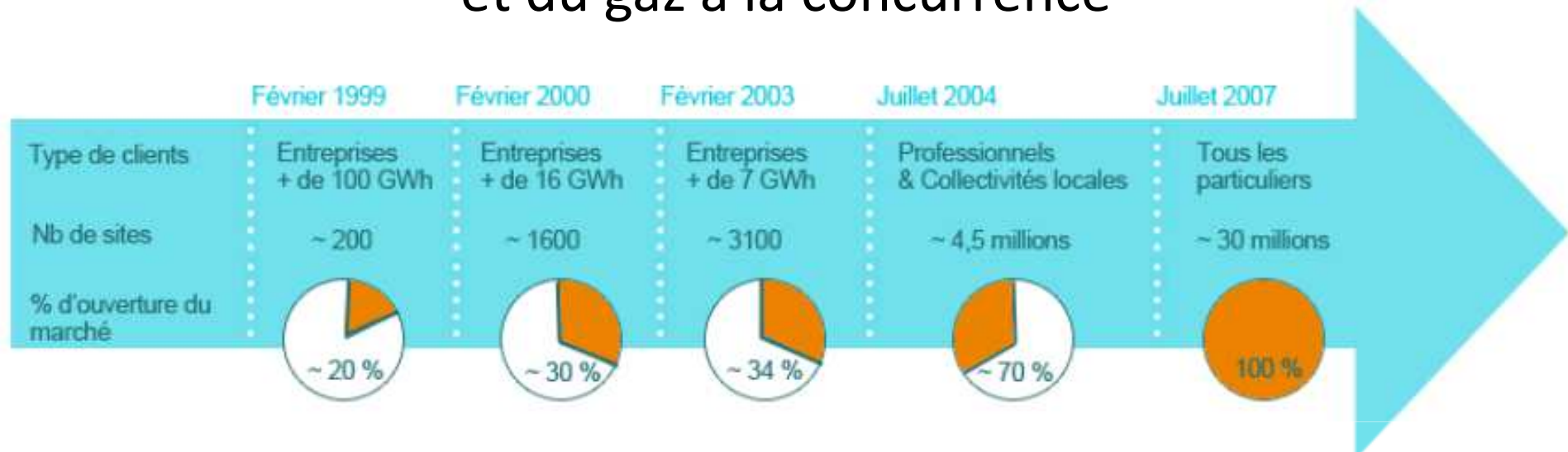
DEPUIS 2000 :

- Électricité : 2 contrats (fourniture, acheminement)
- Gaz : 3 contrats (fourniture, acheminement, poste livraison)

<http://www.studen.fr/accueil/marche-du-gaz-de-l-electricite>

initiatives
cloyennes

L'ouverture du marché de l'électricité et du gaz à la concurrence



Ces directives ont pour objectif de construire un « marché intérieur de l'énergie » à l'échelle de l'Union européenne.

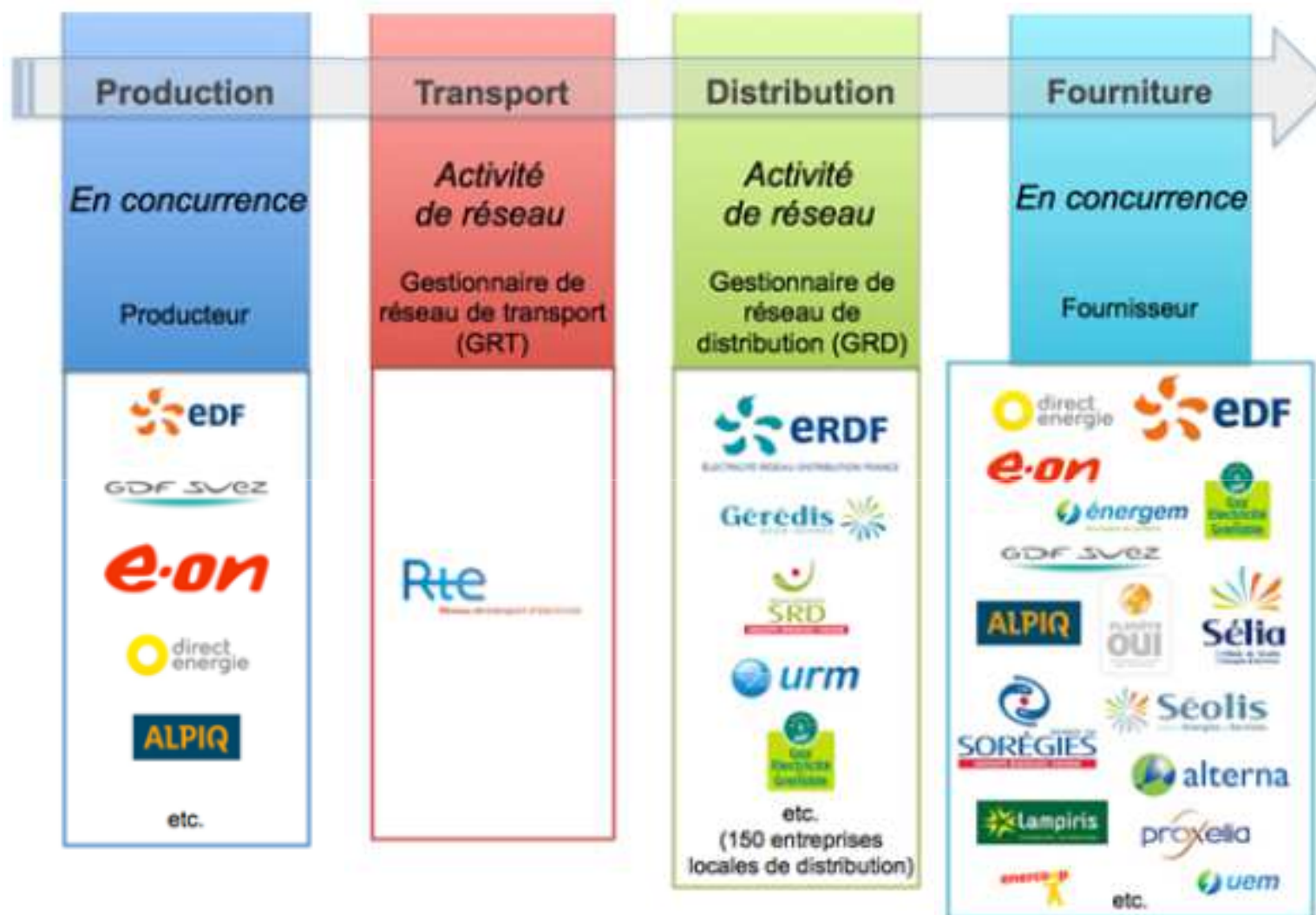
Pour y parvenir, les directives organisent l'ouverture à la concurrence du marché de l'énergie en prévoyant :

- pour les consommateurs, **le libre choix du fournisseur**,
- pour les producteurs, **la liberté d'établissement**,
- concernant les réseaux de transport et de distribution d'énergie (c'est-à-dire les lignes électriques et les réseaux de gaz), **le droit d'accès** dans des conditions objectives, transparentes et non discriminatoires pour tous les utilisateurs des réseaux.

<http://www.energie-info.fr/Fiches-pratiques/Comprendre-le-marche-de-l-energie/L-ouverture-du-marche-de-l-energie-a-la-concurrence>

initiatives
croyennes

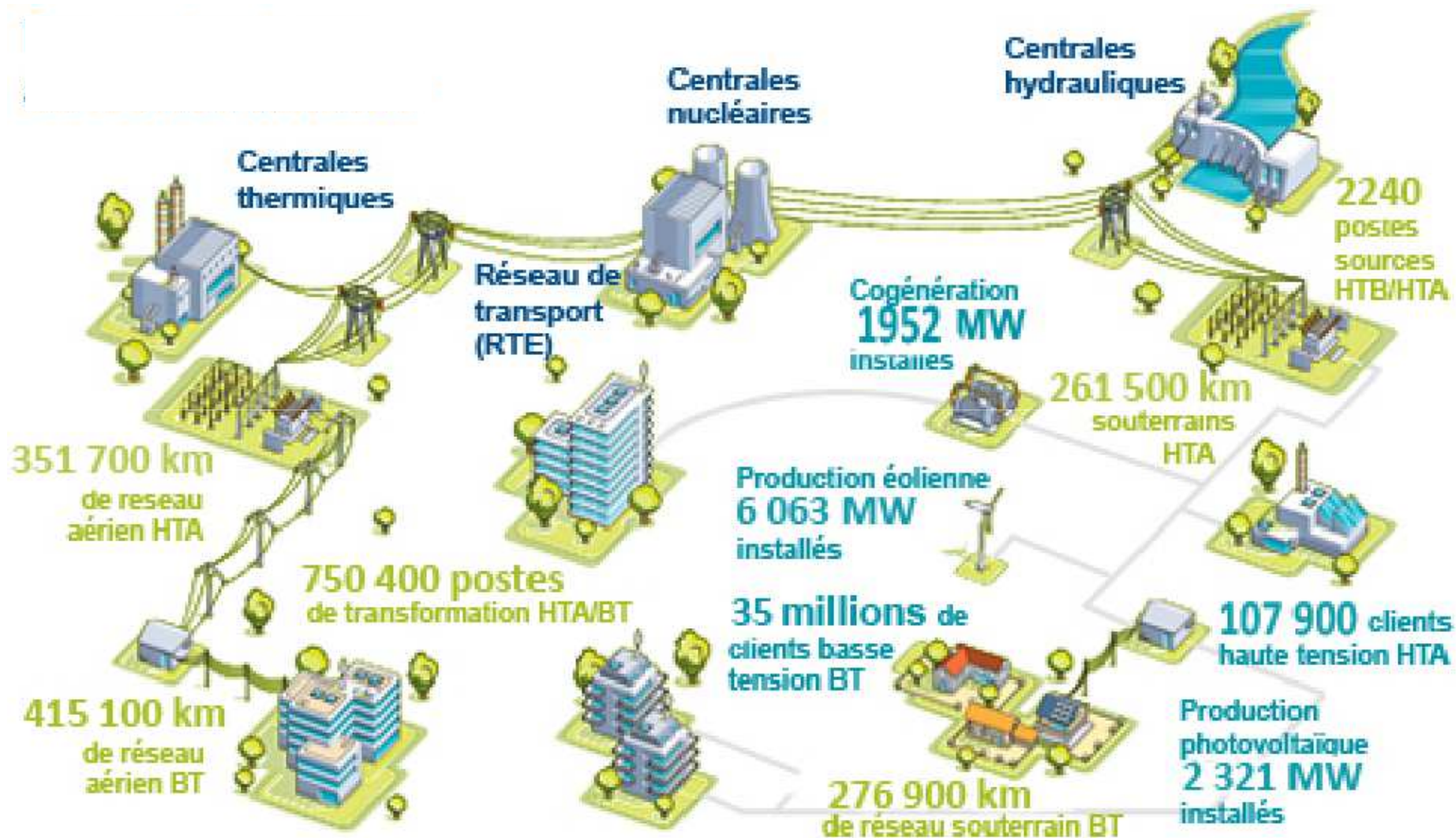
Principaux acteurs des activités liées à l'ouverture du marché de l'électricité



Pour les activités de production, de distribution et de fourniture, il existe de nombreux autres acteurs.

<http://comparateur.selectra.info/infos-pratiques/eld-entreprises-locales-de-distribution.html>

Les principales données du producteur au consommateur



Les options tarifaires réglementées en électricité

Si je ne connais pas ma consommation annuelle d'électricité, je peux l'estimer sur le site ci-dessous: http://www.energie-info.fr/ Sélectionner l'outil disponible à droite dans la page d'accueil.				Puissance souscrite	Réglage du disjoncteur	
Si je connais ma consommation annuelle d'électricité, je l'inscrits dans la ou les cellules colorées correspondante à mon option tarifaire actuelle : à saisir en kWh ci-dessous					Monophasé	Triphasé
Option de base	16200			3	15	
Option Heures Pleines (HP=Jour)				6	30	10
Option Heures Creuses (HC= nuit)				9	45	15
Option EJP Heures normales				12	60	20
Option EJP Heures chargées			Ce tarif ne peut plus être souscrit (extinction)	15	 	25
Option TEMPO HP Bleu				18	 	30
Option TEMPO HC Bleu				24	 	40
Option TEMPO HP Blanc				30	 	50
Option TEMPO HC Blanc				36	 	60
Option TEMPO HP Rouge						
Option TEMPO HC Rouge						
Tarifs réglementés au 1/11/2014						
Si vous ne connaissez pas votre puissance souscrite, l'estimation faite ci-dessus peut vous l'indiquer.						
Sinon sélectionner votre puissance dans la liste déroulante:				12 kVA		
Intensité réglée sur votre disjoncteur:	bipolaire (A)	60	tétrapolaire (A):	20		
Prix de l'abonnement électrique option de base		176,28	euros TTC /an			
Prix consommation option de base		2269,23	euros TTC /an			
Cout total de cette option et puissance		2445,51	euros TTC /an			
Prix abonnement Heures Pleines/ Heures Creuses		200,68	euros TTC /an			
Prix consommation Heures Pleines/ Heures Creuses		2175,14	euros TTC /an			
Cout total de cette option et puissance		2375,82	euros TTC /an			
Prix abonnement option EJP		181,22	euros TTC /an			
Prix consommation option EJP		2207,74	euros TTC /an			
Cout total de cette option et puissance		2388,96	euros TTC /an			
Prix abonnement option TEMPO		201,82	euros TTC /an			
Prix consommation option TEMPO		1977,30	euros TTC /an			
Cout total de cette option et puissance		2179,13	euros TTC /an			

Le site des pouvoirs publics pour les consommateurs

Mon code postal :

86580

Ma commune :

VOUNEUIL SOUS BIARD

J'habite dans :

Une maison

Un appartement

J'ai une piscine :

Oui

Non

Ma surface habitable :

Je connais la surface habitable de mon logement

Je ne dispose d'aucune information

Ma surface habitable :

150 m²

Nombre de personnes qui vivent habituellement dans mon logement :

5

A certaines heures, nous sommes habituellement tous hors du logement (travail ou école, etc ...) :

<http://calculettes.energie-info.fr/calculettes/estimation/86580>

Indiquez "Oui" si, à cert:
vide (travail, école...).

initiatives
cloyennes

Une estimation rapide de ma consommation

Modifier mon profil

Je calcule



Mon profil [Afficher détail](#)



A partir des informations que j'ai fournies, l'outil a effectué les estimations suivantes :

- Puissance à souscrire : 12 kVA ou plus
- Consommation annuelle d'électricité évaluée : entre 12300 et 20100 kWh

Si je veux utiliser les résultats de simulation dans le comparateur d'offres, les informations qui seront reprises par défaut sont les suivantes :

- Puissance à souscrire : 12 kVA
- Consommation annuelle d'électricité estimée : 16200 kWh

J'utilise mes estimations dans le comparateur d'offres

<http://calculettes.energie-info.fr/calculettes/estimation/86580>

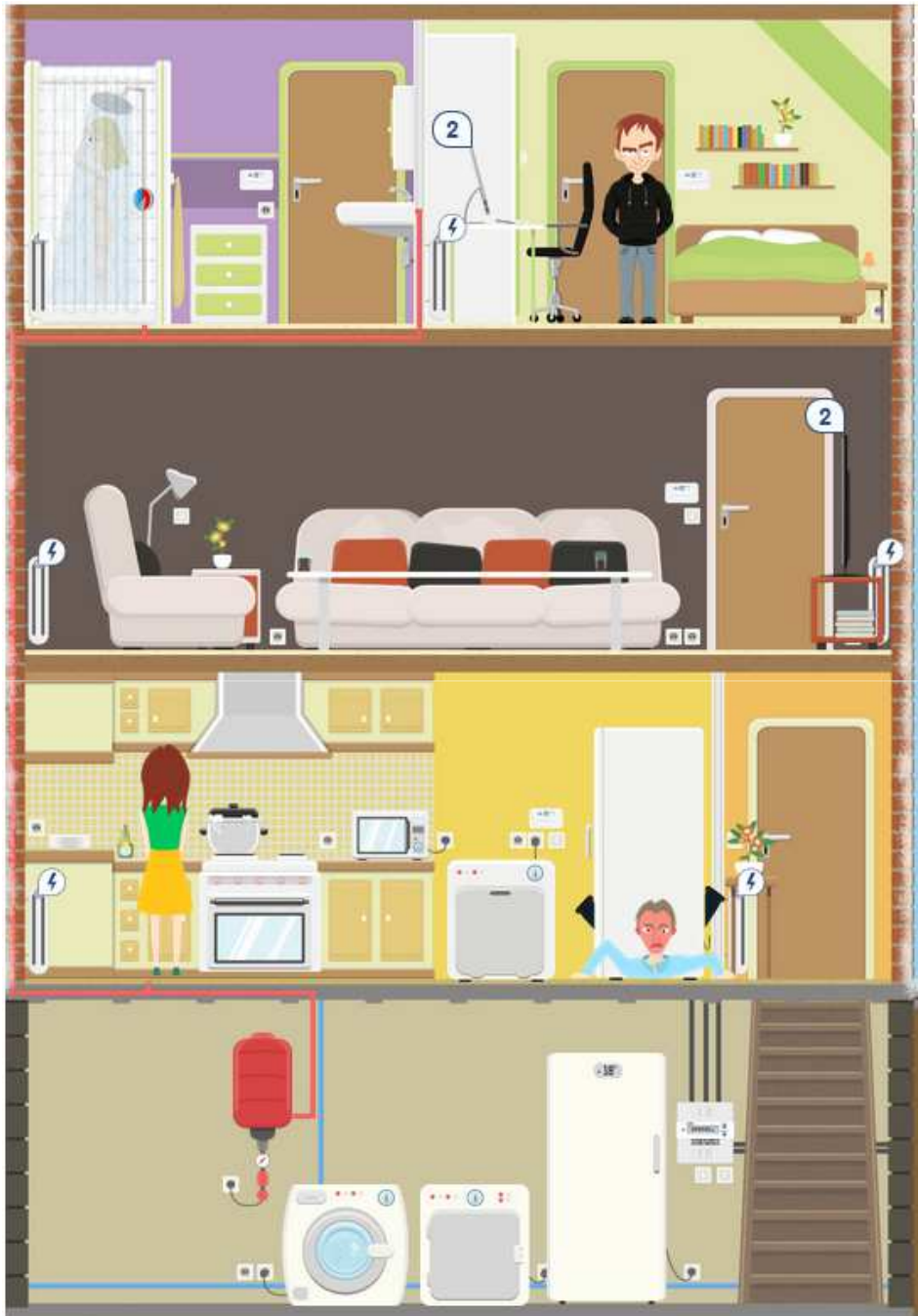


Signaler une anomalie



Envoyer par mail

initiatives
clermoyennes



D'autres simulations rapides de ma consommation

Estimez votre consommation :

Gaz Électricité **RÉINITIALISER**

Les caractéristiques du logement

Nombre d'occupant(s) : 5 personnes ▼
 Présence : Soir et weekend ▼
 Surface (m²) : 150
 Isolation : Moyenne ▼
 Présence de thermostats : Oui ▼
 Chauffage : Électricité ▼
 Eau chaude : Électricité ▼
 Cuisson : Électricité ▼

Type de compteur électrique

Option tarifaire **i** : Base ▼
 Puissance du compteur **i** : 12 kVa ▼

Appareils électriques

Télévision : 2 ▼ Ordinateur : 2 ▼
 Lave-linge : 1 ▼ Sèche-linge : 1 ▼
 Lave-vaisselle : 1 ▼ Congélateur : 1 ▼
 Réfrigérateur : 1 ▼

ESTIMER MA CONSOMMATION

initiatives
cloyennes

<http://estimation.selectra.info/>

 **Online Electricité**

2962,36€TTC/an
Economies : **200,07 €**

L'offre "tout en ligne" de Direct Energie avec des prix bas en échange de contraintes lourdes pour le client (obligation de déclarer son auto-relève sous peine de pénalités, pas de service client par téléphone...).

☎ **09 87 67 54 76** [Me faire rappeler](#)

[Souscrire](#)
[Descriptif complet](#)
[Comparer](#)

Les plus/les moins | Prix détaillés | Engagement

Des offres de fourniture d'électricité

Votre consommation estimée

Électricité
Consommation : **21284 kWh** par an.
Option tarifaire (estimée) : **Base**.
Puissance du compteur (estimée) : **12 kVA**.

Gaz naturel
Consommation : **0 kWh** par an.

 **Idéa**

2990,63€TTC/an
Economies : **171,8 €**

L'offre d'électricité classique d'Alterna, petit fournisseur alternatif d'électricité issu du regroupement d'une trentaine d'entreprises locales de distribution (ELD)

☎ **0810105205**

[Souscrire](#)
[Descriptif complet](#)
[Comparer](#)

Les plus/les moins | Prix détaillés | Engagement




Tarifs réglementés de l'électricité

3162,43€TTC/an
Economies : **0 €**

[Souscrire](#)
[Descriptif complet](#)
[Comparer](#)

<http://estimation.selectra.info/>

initiatives
clooyennes

 **Idéa Vert**


3011,92€TTC/an
Economies : **150,51 €**

L'offre 100% verte d'Alterna, petit fournisseur alternatif issu du regroupement d'une trentaine d'entreprises locales de distribution

☎ **0810105205**

[Souscrire](#)
[Descriptif complet](#)
[Comparer](#)

Les plus/les moins | Prix détaillés | Engagement

 **Directe Electricité**

3032,59€TTC/an
Economies : **129,84 €**

L'offre phare de Direct Energie, avec une remise significative sur le prix du kWh par rapport aux tarifs réglementés d'EDF.

[Souscrire](#)

Les options tarifaires réglementées en électricité

Si je ne connais pas ma consommation annuelle d'électricité, je peux l'estimer sur le site ci-dessous:				Puissance souscrite	Réglage du disjoncteur	
http://www.energie-info.fr/		Sélectionner l'outil disponible à droite dans la page d'accueil.			Monophasé	Triphasé
Si je connais ma consommation annuelle d'électricité, je l'inscris dans la ou les cellules colorées correspondante à mon option tarifaire actuelle : à saisir en kWh ci-dessous				3	15	
Option de base	21284			6	30	10
Option Heures Pleines (HP=Jour)				9	45	15
Option Heures Creuses (HC= nuit)				12	60	20
Option EJP Heures normales			Ce tarif ne peut plus être souscrit (extinction)	15	 	25
Option EJP Heures chargées				18	 	30
Option TEMPO HP Bleu				24	 	40
Option TEMPO HC Bleu				30	 	50
Option TEMPO HP Blanc				36	 	60
Option TEMPO HC Blanc						
Option TEMPO HP Rouge						
Option TEMPO HC Rouge						
Tarifs réglementés au 1/11/2014						
Si vous ne connaissez pas votre puissance souscrite, l'estimation faite ci-dessus peut vous l'indiquer.						
Sinon sélectionner votre puissance dans la liste déroulante:				12	kVA	
Intensité réglée sur votre disjoncteur:	bipolaire (A)	60	tétrapolaire (A):	20		
Prix de l'abonnement électrique option de base		176,28	euros TTC /an			
Prix consommation option de base		2981,38	euros TTC /an			
Cout total de cette option et puissance		3157,66	euros TTC /an			
Prix abonnement Heures Pleines/ Heures Creuses		200,68	euros TTC /an			
Prix consommation Heures Pleines/ Heures Creuses		2857,76	euros TTC /an			
Cout total de cette option et puissance		3058,44	euros TTC /an			
Prix abonnement option EJP		181,22	euros TTC /an			
Prix consommation option EJP		2900,59	euros TTC /an			
Cout total de cette option et puissance		3081,81	euros TTC /an			
Prix abonnement option TEMPO		201,82	euros TTC /an			
Prix consommation option TEMPO		2597,84	euros TTC /an			
Cout total de cette option et puissance		2799,66	euros TTC /an			

[Comparatif option tarifaire électricité](#)

Les options tarifaires réglementées au gaz naturel

	Base	B0	B1	B2I	B2S	
Consommation annuelle indicative en kWh	0 à 1000	1000 à 6000	6000 à 50 000	50 000 à 150 000 voir 350 000	>150 000	
Exemples d'usage	Cuisine	Cuisine et eau chaude	Chauffage et eau chaude et/ou cuisine	Chauffage et/ou eau chaude dans les chaufferies moyennes	Chauffage et/ou eau chaude dans les chaufferies importantes	
Abonnement HT (€/an)	55,84	84,72	194,11	311,64	1041,48	
					Hiver	Eté
Consommation HT (€/kWh)	0,07382	0,064599	0,05038	0,04858	0,05007	0,04449



<http://www.gdfsuez-dolcevita.fr/contrat-gaz-naturel/contrat-gaz-naturel-tarif-reglemente.html>

initiatives
cléoyennes

Estimation conso



Votre consommation estimée

Gaz naturel

Consommation : **19861** kWh par an

Gaz: simulation rapide
d'une maison de
150m² moyennement
isolée avec 5 personnes

Estimez votre consommation :

Gaz Électricité **RÉINITIALISER**

Les caractéristiques du logement

Nombre d'occupant(s) : 5 personnes

Présence : Soir et weekend

Surface (m²) : 150

Isolation : Moyenne

Présence de thermostats : Oui

Chauffage : Gaz naturel

Eau chaude : Gaz naturel

Cuisson : Gaz naturel

ESTIMER MA CONSOMMATION

<http://estimation.selectra.info/>

Lampiris Offre Gaz **1247,72€TTC/an**
Economies : **130,65 €**

L'offre gaz de Lampiris, fournisseur alternatif d'origine belge et arrivé sur le marché français avec des prix très compétitifs.

☎ 0800941931

Souscrire
Descriptif complet
Comparer

Les plus/les moins Prix détaillés Engagement

direct energie Online gaz **1290,10€TTC/an**
Economies : **88,27 €**

L'offre "tout en ligne" de Direct Energie avec des prix bas en échange de contraintes lourdes pour le client (obligation de déclarer son auto-relève sous peine de pénalités, pas de service client par téléphone...).

☎ 09 87 67 54 76 Me faire rappeler

Souscrire
Descriptif complet
Comparer

Les plus/les moins Prix détaillés Engagement

antargaz Pack Antargaz fixe 2 ans **1299,38€TTC/an**
Economies : **78,99 €**

Antargaz, acteur reconnu du GPL (propane et butane en citernes et bouteilles), propose également une offre de gaz naturel (gaz de réseau) pour les particuliers.

☎ 08 05 50 95 09

Souscrire
Descriptif complet
Comparer

Les plus/les moins Prix détaillés Engagement

eni Essentiel **1321,81€TTC/an**
Economies : **56,56 €**

L'offre d'eni la moins chère à la souscription. A prix indexés, l'offre prévoit une réduction de 6% sur le prix du kWh des tarifs réglementés de GDF Suez. Si les tarifs réglementés augmentent, le prix de l'offre eni Essentiel augmente en parallèle. De même, si les tarifs réglementés baissent, le prix de l'offre eni Essentiel baisse en parallèle.

☎ 09 87 67 54 33 Me faire rappeler

Souscrire
Descriptif complet
Comparer

Les plus/les moins Prix détaillés Engagement

Des offres de fourniture de gaz naturel

Consommation retenue :

Gaz : kWh/an

Zone 2 ?

MODIFIER L'ESTIMATION

<http://estimation.selectra.info/>

initiatives
clooyennes

La suppression des tarifs réglementés du gaz puis de l'électricité

Les gros clients industriels et distributeurs sont concernés

HOT	HOT
<i>1ER SEMESTRE 2014</i>	<i>31 DEC 2014</i>
Suppression des tarifs réglementés transport de gaz naturel : AGISSEZ MAINTENANT !	Suppression des tarifs réglementés de gaz naturel supérieurs à 200 000 KWh/an

Certains clients au tarif B2I sont concernés: entreprises, gros commerces, immeubles et communes notamment

Une majorité de clients professionnels sont concernés

HOT	HOT
<i>31 DEC 2015 GAZ NATUREL</i>	<i>31 DEC 2015 ÉLECTRICITÉ</i>
Suppression des tarifs réglementés de gaz naturel supérieurs à 30 000 KWh/an	Suppression des tarifs réglementés d'électricité VERT et JAUNE

Les clients ayant une puissance > 36kVA (TJ >60A en triphasé) ou par un transformateur individuel Haute Tension (TV) sont concernés

La loi 2014-344 exclut les clients domestiques au 31/12/2015:

http://www.legifrance.gouv.fr/affichCodeArticle.do;jsessionid=060DC8118F5B03533E5FF7B3B9FB0686.tpdjo11v_1?cidTexte=LEGITEXT000023983208&idArticle=LEGIARTI000023987087&dateTexte=&categorieLien=cid

<http://www.studen.fr/accueil/marche-du-gaz-de-l-electricite> STUDEN: conseil en énergie électricité gaz chauffe

Estimation conso



Voire consommation estimée

Gaz naturel

Consommation : **30288** kWh par an.

Gaz: simulation d'un local professionnel de 230m² moyennement isolée et 5 personnes

Estimez votre consommation :

Gaz

Électricité

RÉINITIALISER

Les caractéristiques du logement

Nombre d'occupant(s) : 5 personnes

Présence : Toute la journée

Surface (m²) : 230

Isolation : Moyenne

Présence de thermostats : Oui

Chauffage : Gaz naturel

Eau chaude : Gaz naturel

Cuisson : Autre

ESTIMER MA CONSOMMATION

<http://estimation.selectra.info/>

initiatives
croyennes