

Au bout de 9 mois, le travail de l'utérus va commencer pour permettre la sortie du bébé.

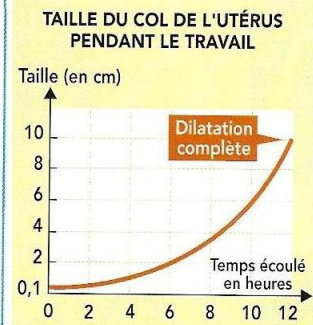
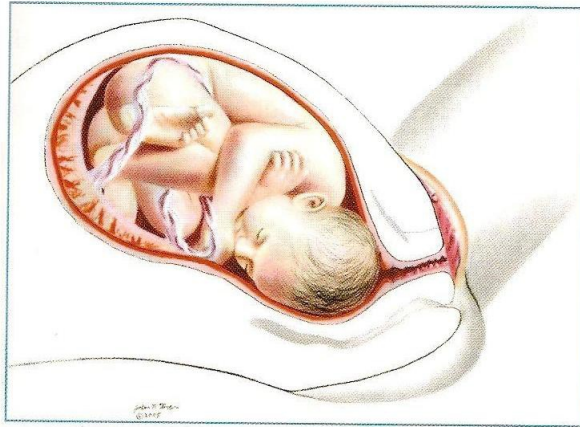
On distingue 3 étapes :

• **Première période : la dilatation du col de l'utérus**

A la fin du 9^e mois de grossesse, le fœtus se présente généralement la tête en bas, vers le col de l'utérus.

Les premiers signes qui annoncent que l'accouchement est proche sont des contractions des muscles de l'utérus. En 6 à 12 heures, parfois davantage, ces contractions aboutissent à l'ouverture du col de l'utérus dont le diamètre passe de 0,1 mm à 10 cm.

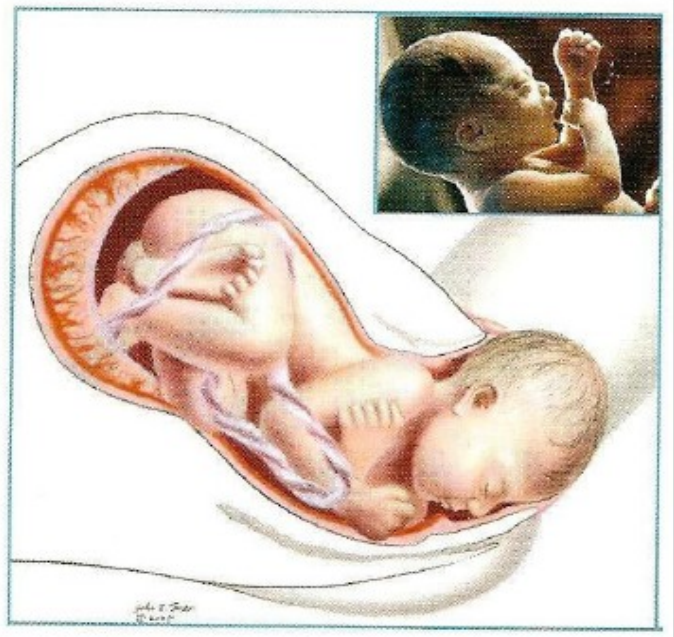
A un moment donné, l'amnios se rompt : c'est la « perte des eaux » (écoulement du liquide amniotique).



• **Deuxième période : l'expulsion**

Cette période qui se termine par la naissance du bébé dure environ une heure.

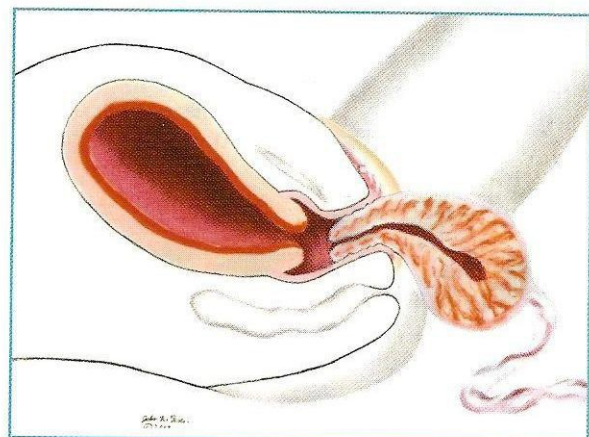
De fortes contractions poussent progressivement le bébé dehors. Quand celui-ci est complètement sorti, le cordon ombilical est coupé à quelques centimètres du ventre du bébé. La cicatrice formera le nombril.



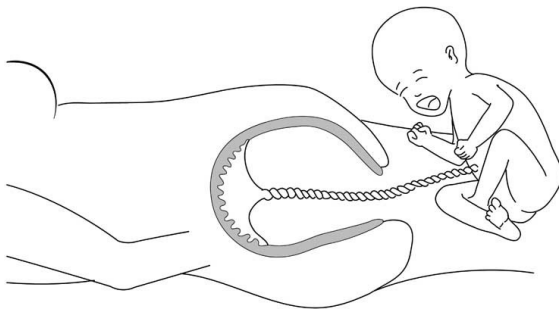
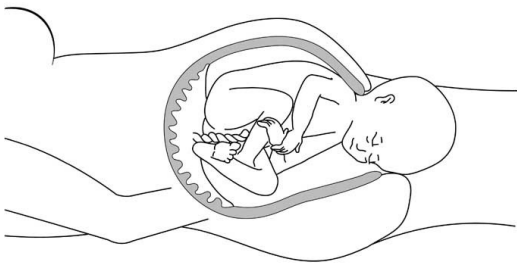
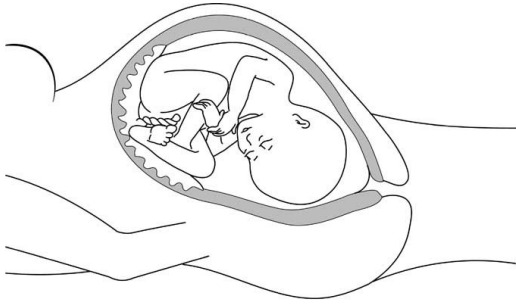
• **Troisième période : le décollement du placenta (appelé « la délivrance »)**

Des contractions utérines compriment les vaisseaux sanguins de l'utérus, limitent le saignement et provoquent le décollement du placenta. Il suffit alors de tirer doucement sur le cordon ombilical pour faire sortir le placenta.

Ainsi 15 à 20 minutes après la sortie du bébé, l'accouchement est terminé.



Lorsque l'enfant est sorti, il se met à pleurer pour vider l'eau (liquide amniotique) contenue dans ses poumons et prendre sa première bouffée d'air. On le remet à sa mère, puis on coupe le cordon ombilical.



Questions

1) À l'aide des dessins et du texte ci-dessous, écris les lettres, pour mettre dans l'ordre les différentes phases de l'accouchement :

.....
.....

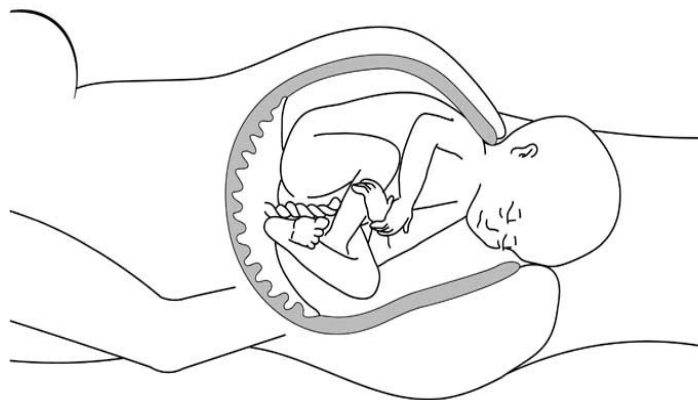
A. Pour la première fois, l'enfant aspire de l'air et pousse un cri (signe que ses poumons fonctionnent bien). Le médecin coupe le cordon ombilical car l'enfant n'a plus besoin du placenta pour respirer et se nourrir.

B. Les contractions de l'utérus sont de plus en plus rapprochées. Puis la poche des eaux se rompt. Le col de l'utérus se dilate (il s'agrandit) pour permettre le passage de la tête du bébé.

C. Quelques minutes plus tard, de nouvelles contractions de l'utérus expulsent le placenta devenu inutile.

D. Grâce aux contractions, le bébé est poussé dehors. La tête du bébé sort, puis c'est le reste du corps.

2) Légende avec les mots : fœtus – placenta – cordon ombilical- mère - utérus



3) Explique à quoi correspond le nombril d'après les dessins présentés ci-dessus.

.....
.....
.....

ALLO ENFANCE MALTRAITÉE



119



**Il est toujours possible
d'en parler à un adulte
en qui tu as confiance**

Une grand-mère, un maître, une assistante sociale,
une voisine, un agent de police...
il y a sûrement autour de toi quelqu'un de confiance
à qui tu peux dire ce qui se passe

Sinon, n'hésite pas, appelle le
119



FONDATION 17 rue Castagnary
POUR 75015 PARIS
L'ENFANCE Tél : 01 53 68 16 50
Fax : 01 53 68 16 59