

# Découvre Paris

Paris est la capitale de la France et de la Région Île-de-France.

Paris est la seule ville de France à être aussi un département.

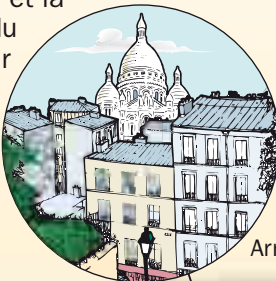
L'**agglomération** parisienne est, avec celles de Moscou (Russie) et de Londres (Royaume-Uni), la plus peuplée d'Europe.

## Fiche d'identité

Superficie :  
**105 km<sup>2</sup>**  
(France: 550 000 km<sup>2</sup>)  
Population :  
**2,13 millions d'habitants**  
(9,5 millions dans l'agglomération).  
Nombre d'**arrondissements** : **20**

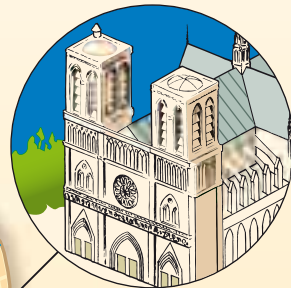
## Montmartre

Ce quartier du nord de Paris est un ancien village de vignerons bâti sur une colline. Ses petites rues, ses places et la basilique du Sacré-Cœur attirent les touristes.



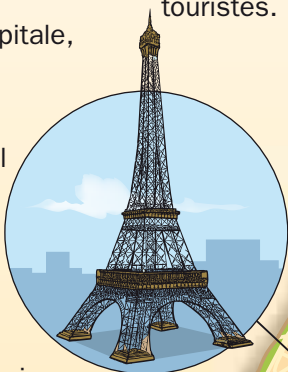
## Notre-Dame

Cette grande cathédrale **gothique** a été construite au Moyen Âge. Elle se trouve sur l'île de la Cité. Des Gaulois ont fondé **Lutèce** au III<sup>e</sup> (3<sup>e</sup>) siècle avant J.-C. sur cette île de la Seine.



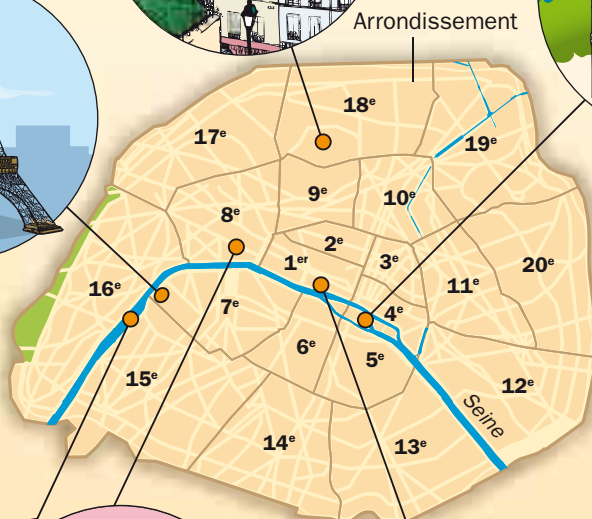
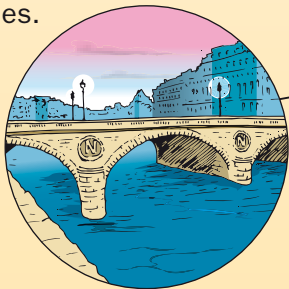
## La tour Eiffel

Symbole de la capitale, la tour en fer, haute de 324 m, a été construite par Gustave Eiffel pour l'**Exposition universelle** de 1889.



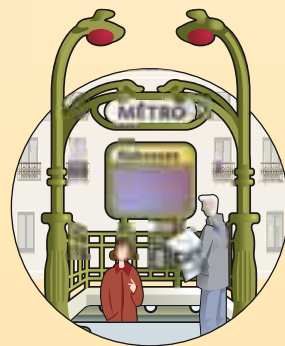
## La Seine

Les plus beaux monuments de Paris se trouvent au bord de ce fleuve : Notre-Dame, le Louvre, la tour Eiffel, le Grand Palais... Les touristes peuvent les découvrir à bord des bateaux-mouches.



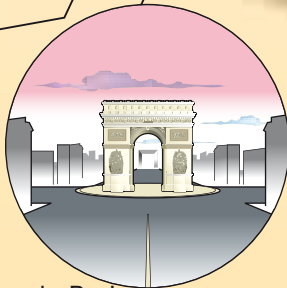
## Le métro

Inauguré en 1900, le métro parisien compte aujourd'hui 16 lignes et s'étend sur plus de 200 km. Ce moyen de transport est devenu l'un des symboles de la ville.



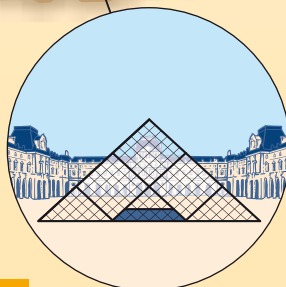
## Les Champs-Élysées

Cette avenue est la plus célèbre de Paris, et peut-être du monde. Longue de près de 2 km, elle relie la place de la Concorde à celle de l'Étoile, où se trouve l'Arc de Triomphe. Elle est bordée de nombreux magasins, restaurants et cinémas.



## Le Louvre

Le Louvre est le plus grand musée du monde. Ancien palais des rois de France, le bâtiment renferme des chefs-d'œuvres : *La Joconde* (de Léonard de Vinci), la *Vénus de Milo*, la *Scribe accroupi* (statue égyptienne)... L'entrée dans le musée se fait par une pyramide en verre, construite en 1989 dans une cour du palais.



## À RETENIR

1 Paris est la capitale de la France et de la région Île-de-France.

2 Elle est peuplée de 2,13 millions d'habitants (9,5 dans l'**agglomération**).

3 La ville a été fondée au III<sup>e</sup> (3<sup>e</sup>) siècle avant J.-C. par les

Gaulois sur une île de la Seine.

4 Elle est divisée aujourd'hui en 20 **arrondissements**.

5 Ses monuments sont connus dans le monde entier. Parmi les plus célèbres figurent la tour Eiffel, l'Arc de Triomphe et la cathédrale Notre-Dame.

**Agglomération** : ville et sa banlieue.

**Arrondissement (ici)** : sorte de quartier.

**Exposition universelle** : exposition où des pays présentent leur culture, leurs inventions...

**Gothique** : style artistique de la 2<sup>e</sup> moitié du Moyen Âge.

**Lutèce** : ancien nom de Paris.