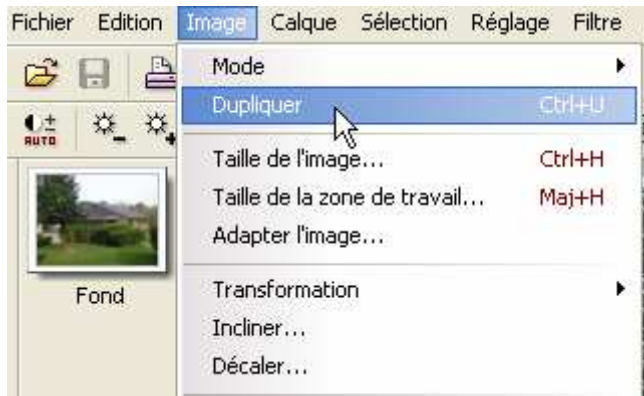


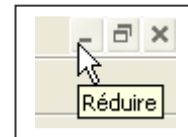


L'ENCADRE UNE PHOTO AVEC UN CADRE ONDULÉ.

1. OUVRE TON LOGICIEL PHOTOFILTRE STUDIO 
2. OUVRE TON IMAGE.
3. DUPLIQUE TON IMAGE POUR NE PAS PERDRE L'ORIGINALE. (TOUJOURS LE FAIRE)



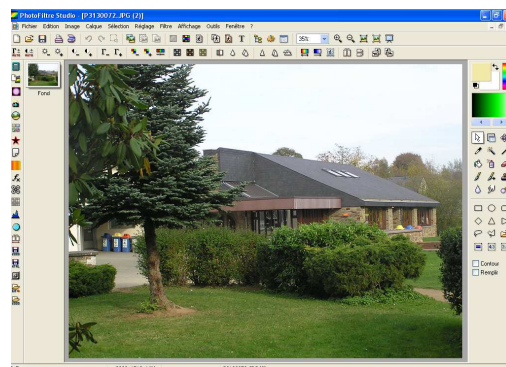
4. FERME L'IMAGE ORIGINALE. POUR CELA : TU RÉDUIS LA COPIE :



ENSUITE TU FERMES L'IMAGE ORIGINALE :



TU PEUX MAINTENANT TRAVAILLER AVEC LA COPIE. REGARDE EN BAS DE L'ÉCRAN, TON IMAGE EST RÉDUITE, TU L'AGRANDIS :



ENREGISTRE TON IMAGE DANS TON DOSSIER. DONNE LUI UN NOM FACILE À RETROUVER. EXEMPLE :
ECOLECADREONDULE



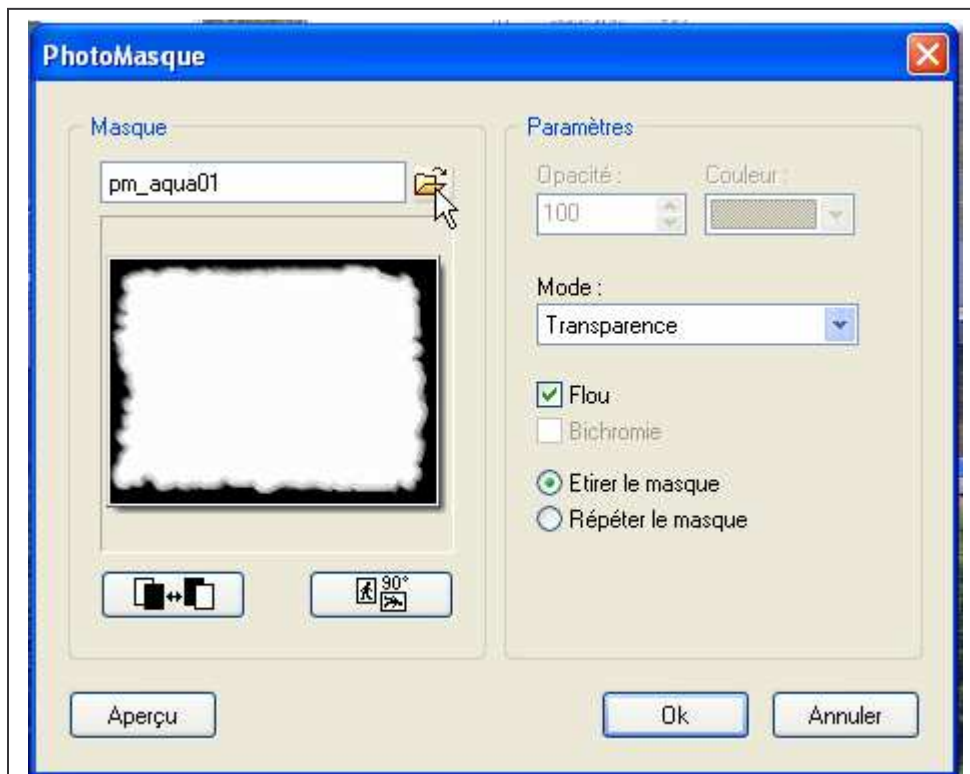


5. CLIQUE SUR FILTRE PHOTOMASQUE

NB : TU PEUX AUSSI UTILISER L'ICÔNE PHOTOMASQUE :

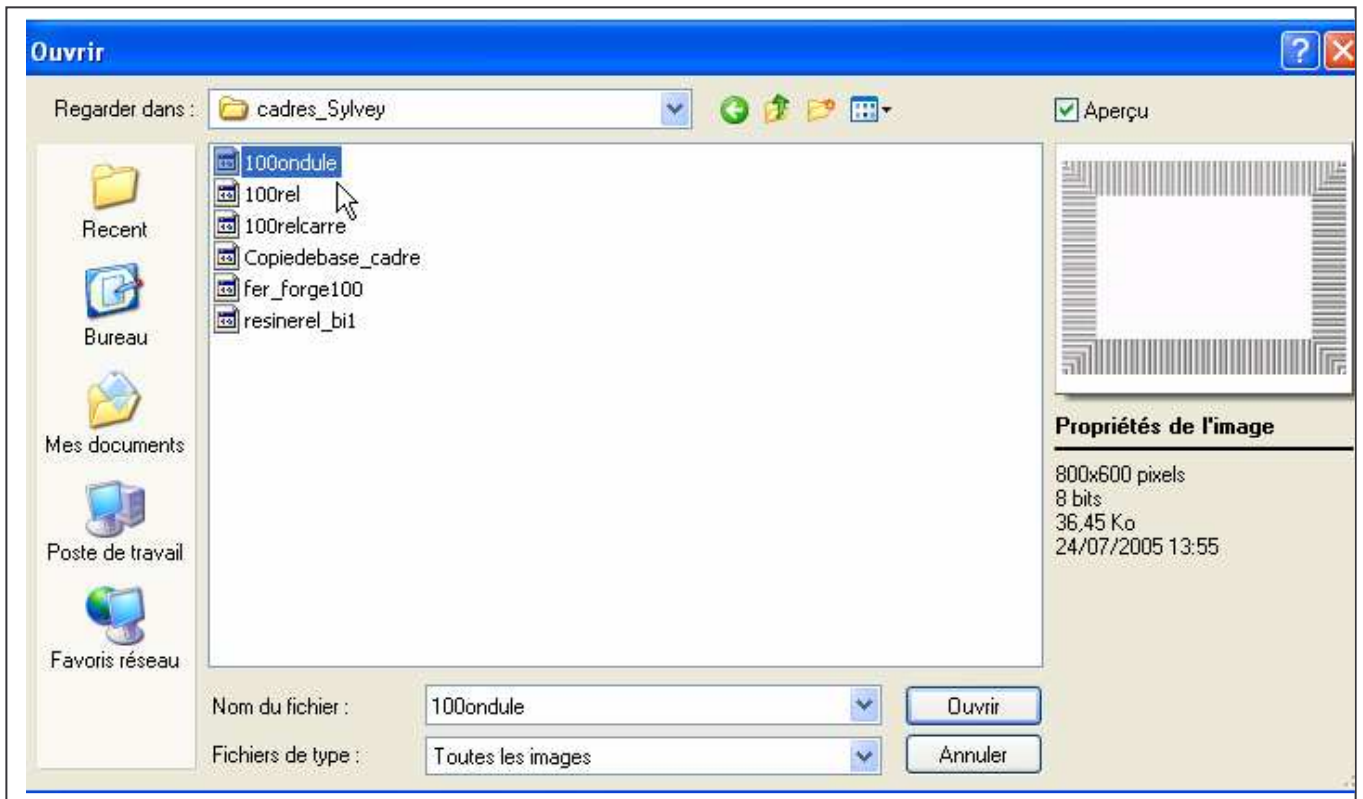


LA FENÊTRE PHOTOMASQUE S'OUVRE.

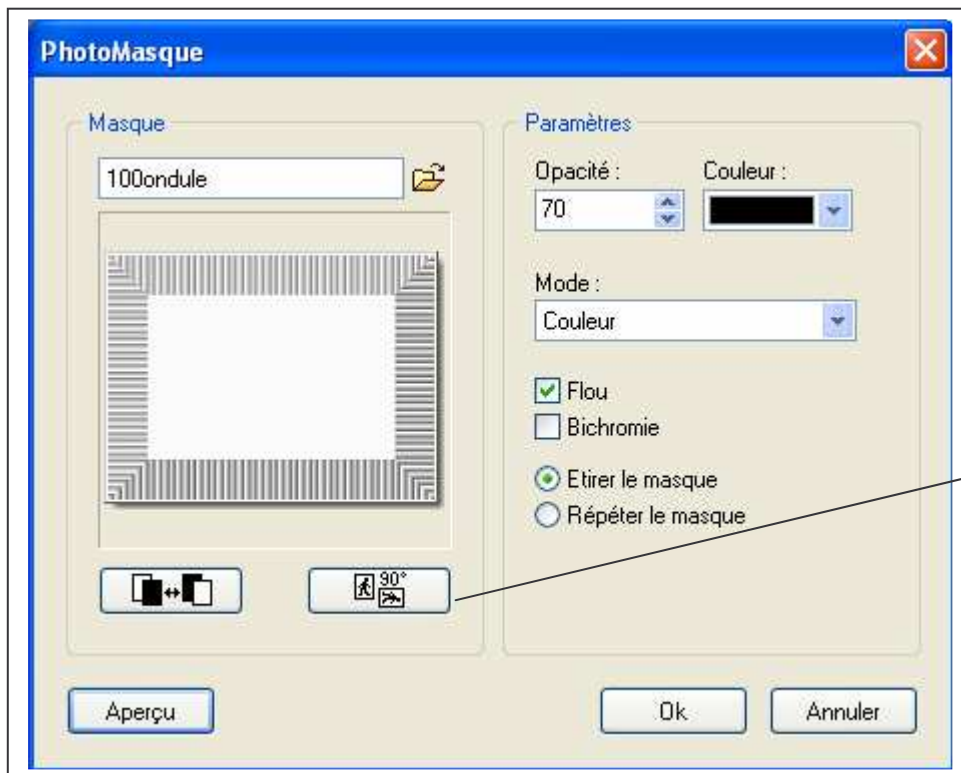


TU VAS CHOISIR UN
MASQUE CLIQUE SUR LE
DOSSIER JAUNE.
DANS LE DOSSIER MASKS
TU OUVRES :CADRES
Sylvey.
TU SÉLECTIONNES LE
CADRE :100 ONDULE





CLIQUE SUR OUVRIR



EFFECTUE LES RÉGLAGES SUIVANTS :

COULEUR : NOIR

OPACITÉ : 70

MODE : COULEUR

FLOU COCHÉ

ÉTIRER LE MASQUE

CHOISIS LE SENS DU MASQUE D'APRÈS TON IMAGE.

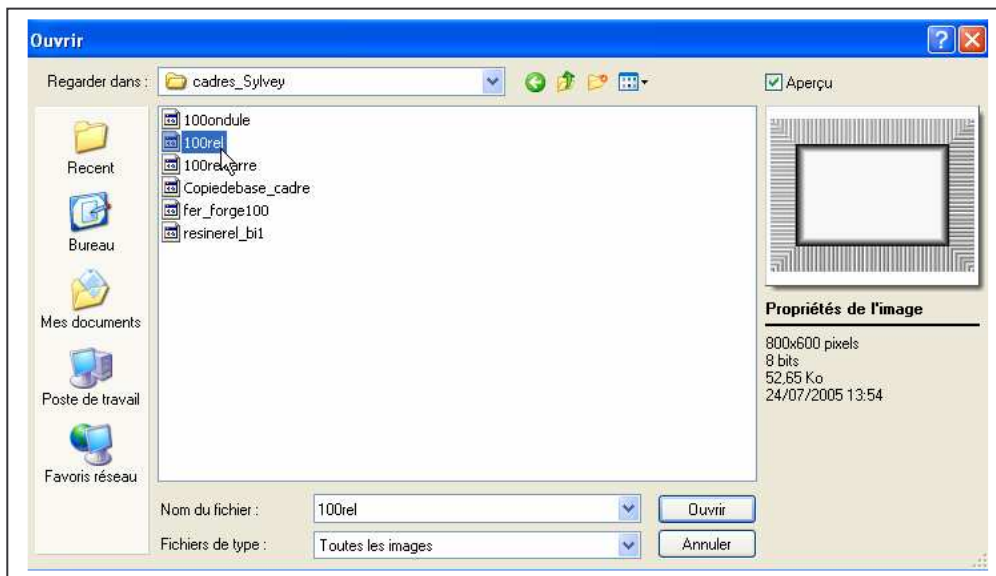
TU PEUX AVOIR UN APERÇU DE CE QUE CELA DONNE EN CLIQUANT SUR APERÇU.

Ok





Ⓞ. NOUS ALLONS METTRE UN PEU DE RELIEF AU CENTRE DE LA PHOTO.
POUR CELA RECOMMENCE LES OPÉRATIONS À L'ÉTAPE 5.
MAIS CHOISIS DANS LES MASKS CADRES Splyvey : 100 REL



COULEUR NOIR, OPACITÉ 100 Ⓞk

