

carte chocolat

<http://lescreationsdhelene.blogspot.com>



Un peu plus près pour voir ma belle colorisation à l'encre distress! Il faut utiliser un pinceau plat pour faire les dégradés.

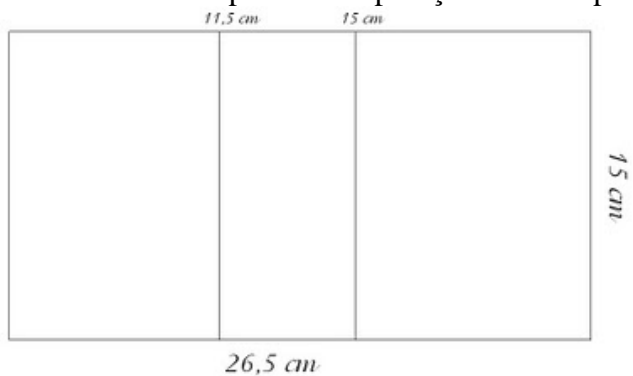
Ici j'ai modifié la largeur de l'étiquette dans la pochette

Le ruban passe sous l'image de l'ours et sous mon étiquette

Pour votre couverture vous utilisez un carton bazzill et il doit mesurer 15cm x 26,5cm

Faites les plis à 11,5 cm et 15 cm comme le schéma

Vous devez ensuite prendre un poinçon bordure pour faire les 2 côtés

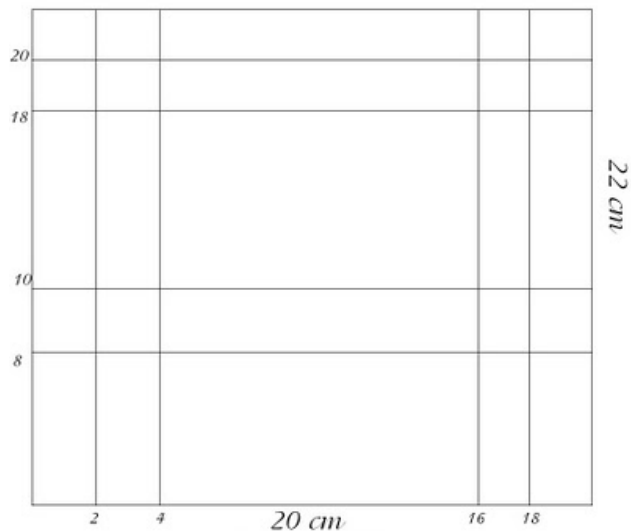


Passons maintenant à la confection de la boîte. Votre carton bazzill doit mesurer 20cm x22cm.

Suivez le schéma pour faire tous les plis.

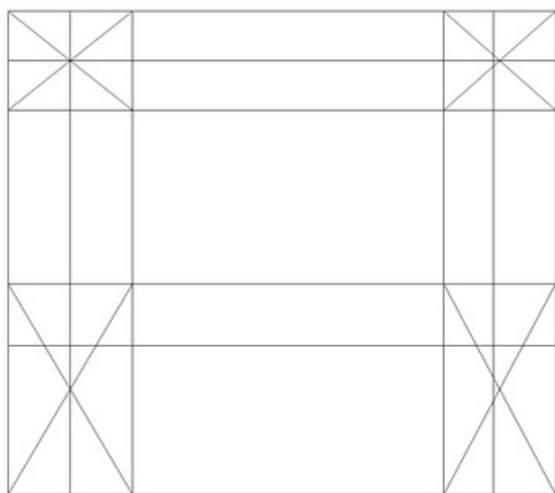
Sur le côté du 20 cm il faut plier à 2, 4 , 16 et 18 cm

Sur le côté du 22 cm il faut plier à 8, 10, 18 et 20 cm

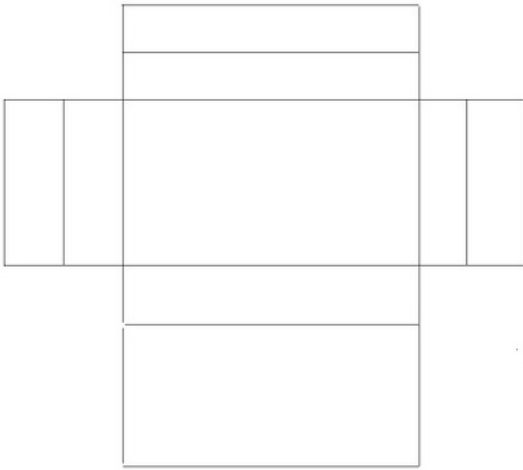


Maintenant que tous vos plis sont faits il faut couper les parties marquées d'un x

Suivre le schéma

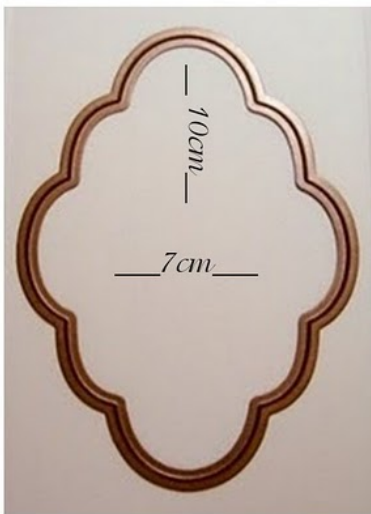


Voici ce que vous devez obtenir à la fin



Rendue à cette étape il faut mettre les papiers à motif sur chaque section sauf celles qui se retrouveront en dessous ce n'est pas nécessaire.

Il faut utiliser le gabarit maintenant pour tracer l'intérieur de votre grand rectangle du dessus. Copier et coller ce gabarit dans un document word **Il ne sera pas de la bonne grandeur** il faudra l'ajuster en se fiant à vos règles du word L'intérieur blanc doit mesurer 7 cmx10cm . Imprimer, vérifier votre grandeur et lorsque c'est la bonne découper l'extérieur doré et utilisez votre gabarit pour le tracer sur votre boîte et ainsi faire l'ouverture pour les chocolats.



La pochette mesure 8,5 x9,3 cm

L'étiquette mesure 6 x 11,5 cm

J'ai réutilisé le même gabarit pour mon ourson la grandeur est 8,5 x 10,5 cm

Maintenant pour celles qui sont en amour avec mon petit ourson je l'ai commandé sur le site de [lili of the valley](http://lili.of.the.valley)

Les papiers de mon prototype étaient graphic45 et pour le deuxième ce sont les papiers de my mind's eye