

La Pelote du Chat ! Tricot, Crochet & Doudous

Oeuf Noeud Ecossais

FOURNITURES: Cébélia DMC, Art. 167, n° 30, jaune 745 et en n° 20, vert 955; crochet acier n° 1,00; un œuf en polystyrène de 11 cm de hauteur; une grosse perle en bois rouge; 20 x 2,5 cm de ruban écossais bordeaux et or et 55 x 2,5 cm de ruban de satin blanc; un pique à brochette.

HAUTEUR: 11 cm + 11 cm pour la bâtonnet.

EXECUTION: 1^{er} rang: commencer avec le fil jaune sur une chaîn. de base de 60 m., faire 1 m. air, 1 m.s. dans la 2^e m. à partir du crochet, 1 m. s. sur les 4 m. suiv., *5 groupes de 2 br. croisées (voir explication du symbole corresp.), 1 m.s. sur les 10 m. suiv., reprendre 1 fs à partir de*, terminer par 5 groupes de 2 br. croisées, 1 m.s. sur les 5 m. suiv. et couper le fil pour le rattacher sous la chaîn. de base. 2^e rang: rép. le 1^{er} rg sous la chaîn. de base et couper à nouveau le fil. 3^e rang: attacher le fil vert sur la dernière m.s. du 1^{er} rg, trav. 1 m.s. sur chaq. m., arrêter le trav. et laisser le fil en attente sans couper. 4^e-71^e rang: cont. de la même manière en attachant et coupant le fil jaune aux end. soulignés par les triangles blanc et noir et en laissant courir le fil vert

sur la lisière comme indiqué.

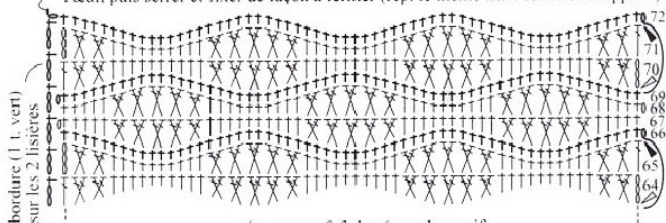
72^e rang: piquer les m.s. dans les m. du 71^e rg et dans les m. corresp. du 2^e rg en même temps de manière à fermer en rond. **Bordure:** à la fin du 72^e rg d'assemblage, sans couper le fil, trav. 1 rg d'arc. de 2 m. sur la lisière gauche de l'ouvrage, fermer par 1 m.c. et laisser 40 cm de fil avant de couper. Trav. le même rg de bordure sur la 2^e lisière, glisser les 40 cm de fil laissés entre les arc. puis serrer et fixer solidement. Introduire l'œuf et rép. le même trav. sur la bordure précéd. de façon à envelopper l'œuf. **Finitions:** entourer l'œuf avec le ruban de satin blanc, nouer sur le sommet et enfiler la grosse perle en bois sur les morceaux de ruban restant comme le montre le dessin. Fixer un noeud écossais sous la perle et enfoncer le bâtonnet en force comme indiqué.



POINT FANTAISIE

(trav. les m. en gras avec le fil vert et toutes les autres m. en jaune)

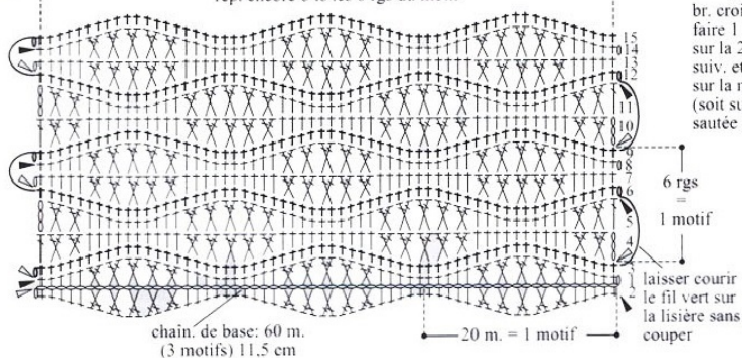
laisser environ 40 cm de fil avant de couper, glisser ce fil entre les arc., introduire l'œuf, puis serrer et fixer de façon à fermer (rép. le même trav. sur le côté opposé)



(piquer dans les m. du 71^e rg et dans les m. corresp. du 2^e rg de façon à fermer en rond)



br. croisées: faire 1 br. sur la 2^e m. suiv. et 1 br. sur la m. précéd. (soit sur la m. sautée précéd.)



chaïn. de base: 60 m. (3 motifs) 11,5 cm

