



Découverte du Monde

Le Sénégal

date : _____

Je découvre le pays

Le Sénégal est un pays d'Afrique de l'Ouest et sa capitale est Dakar. Ses pays frontaliers sont la Mauritanie au nord et à l'est, le Mali à l'est et la Guinée et la Guinée-Bissau au sud. Enfin, à l'Ouest du pays, il y a l'Océan Atlantique.

Le pays compte environ 12 millions et demi d'habitants.

Le Sénégal fête son jour d'indépendance tous les 4 avril. A cette occasion, on organise des défilés militaires, des fêtes d'école, des spectacles,...

Le Sénégal est membre de l'Organisation Internationale de la Francophonie depuis 1970.



La carte de l'Afrique



Le Sénégal

- Le français est la langue officielle mais la République Sénégalaise reconnaît aussi six langues nationales : le wolof, le diola, le malinké, le pular, le sérère et le soninké.

Le wolof est la langue nationale la plus utilisée au quotidien par ses habitants.

wolof

diheureudieuf

français

merci

Les tenues traditionnelles

Au Sénégal comme dans beaucoup de pays d'Afrique les femmes et les hommes s'habillent de plus en plus à l'occidental mais conservent très largement leurs tenues traditionnelles. Les deux principales pièces s'appellent le boubou et le pagne.

- **Le boubou**

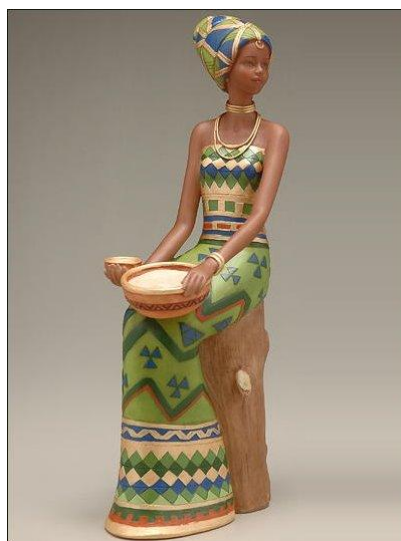
Le boubou est la tenue la plus connue dans toute l'Afrique car c'est le nom donné à tout vêtement ou tunique qu'on enfle par la tête. Le boubou est un vêtement masculin mais dans l'Afrique Occidentale, à l'exception du Nigéria, les femmes le portent aussi.

- **Le pagne**

Le pagne est un tissu d'environ 1,80m de long. C'est l'élément de base du vestiaire féminin et peut se porter de plusieurs façons : il s'enroule autour de la taille et s'attache souvent au-dessus de la poitrine.



Un boubou

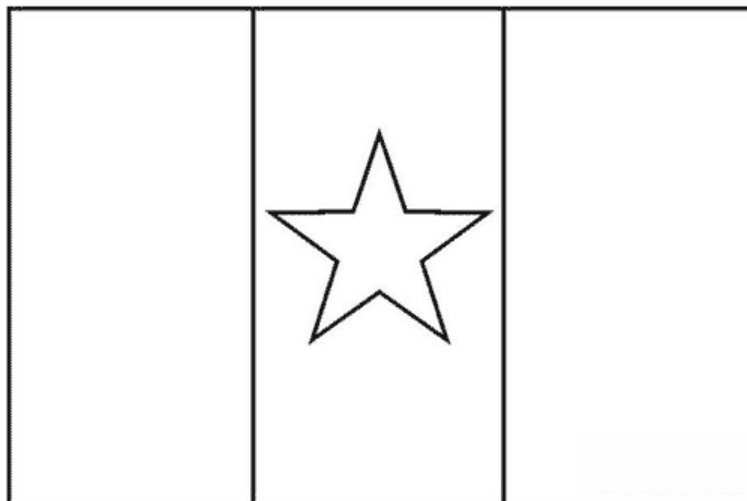


Un pagne

Voici le drapeau du Sénégal



Regarde-le bien !
Maintenant prends tes crayons pour le colorier !



ACTIVITES

1/ Quelle est la capitale du Sénégal ?

2/ Ecris trois langues nationales du Sénégal ?

3/ Le Cameroun est un pays frontalier du Sénégal.

VRAI

FAUX

4/ Le pagne est la tenue traditionnelle des hommes.

VRAI

FAUX

5/ Quelles sont les couleurs du drapeau ?

6/ Quelle est la date de la fête nationale ?

Je compte 1 point par bonne réponse