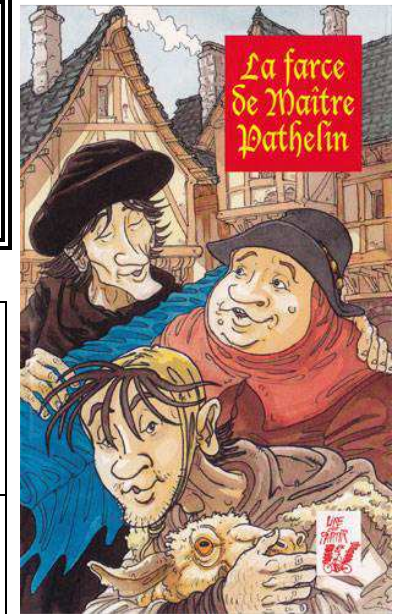




# La farce de Maître Pathelin

(éditions Lire C'est Partir)



<p><b>1 – Quel est le métier de Maître Pathelin ?</b></p> <ul style="list-style-type: none"><li>a) Il est agriculteur.</li><li>b) Il est avocat.</li><li>c) Il est vendeur de laine.</li></ul>	<p><b>6 – Pourquoi Maître Pathelin accepte-t-il de défendre le berger.</b></p> <ul style="list-style-type: none"><li>a) Car il lui a promis de l'argent.</li><li>b) Car il l'aime bien.</li><li>c) Car il défend tout le monde.</li></ul>
<p><b>2 – Comment arrive-t-il à obtenir du tissu sans payer ?</b></p> <ul style="list-style-type: none"><li>a) Le vendeur lui offre généreusement.</li><li>b) Il promet au vendeur de le payer l'après-midi même.</li><li>c) Il vole le tissu sans que le vendeur ne le voie.</li></ul>	<p><b>7 – Que veut faire croire Maître Pathelin au juge ?</b></p> <ul style="list-style-type: none"><li>a) Il veut lui faire croire que le berger est fou.</li><li>b) Il veut lui faire croire que le berger est très gentil.</li><li>c) Il veut lui faire croire que le berger n'a jamais vu le drapier.</li></ul>
<p><b>3 – Qui est Guillemette ?</b></p> <ul style="list-style-type: none"><li>a) C'est la femme du berger.</li><li>b) C'est la femme du juge.</li><li>c) C'est la femme de Maître Pathelin.</li></ul>	<p><b>8 – Le juge tombe-t-il dans le piège tendu par Maître Pathelin ?</b></p> <ul style="list-style-type: none"><li>a) Oui, il y tombe.</li><li>b) Non, il n'y tombe pas.</li><li>c) On ne le sait pas.</li></ul>
<p><b>4 – Que fait croire Guillemette au drapier ?</b></p> <ul style="list-style-type: none"><li>a) Elle lui fait croire que son mari est malade.</li><li>b) Elle lui fait croire que son mari est mort depuis bien longtemps.</li><li>c) Elle lui fait croire qu'elle n'a jamais eu de mari.</li></ul>	<p><b>9 – Que compte faire Maître Pathelin contre le berger à la fin de l'histoire ?</b></p> <ul style="list-style-type: none"><li>a) Il compte l'embaucher chez lui.</li><li>b) Il compte le battre pour obtenir ce qu'il veut.</li><li>c) Il compte l'envoyer devant un tribunal.</li></ul>
<p><b>5 – Que reproche le drapier au berger ?</b></p> <ul style="list-style-type: none"><li>a) Il lui reproche de lui avoir volé de l'argent.</li><li>b) Il lui reproche de lui avoir volé du tissu.</li><li>c) Il lui reproche d'avoir tué des moutons lui appartenant.</li></ul>	<p><b>10 – Qui est le trompeur trompé dans cette histoire ?</b></p> <ul style="list-style-type: none"><li>a) C'est le drapier.</li><li>b) C'est Maître Pathelin.</li><li>c) C'est le berger.</li></ul>

