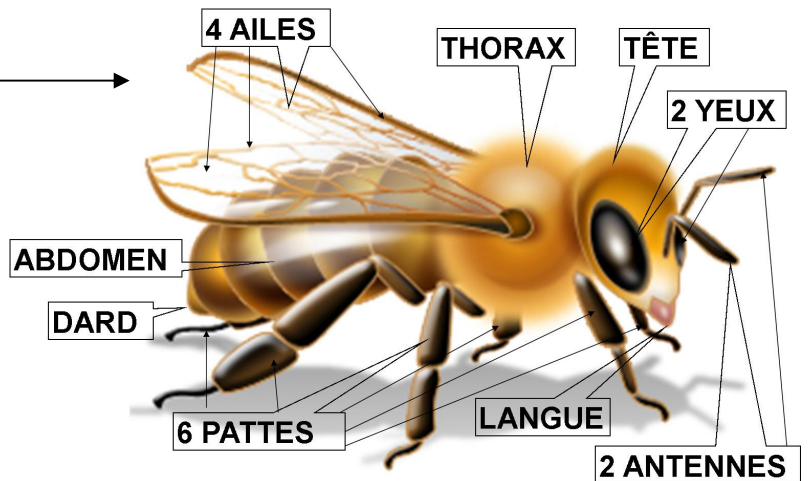


LES ABEILLES



Les abeilles sont des insectes. Elles ont 4 ailes et 6 pattes. Elles existent depuis plus de 60 millions d'années. Elles se déplacent en volant principalement. Elles jouent un grand rôle dans la nature.



Le faux-bourdon La reine L'ouvrière

Les abeilles vivent dans des ruches, en colonie.

Dans une ruche, on trouve plusieurs sortes d'abeilles :

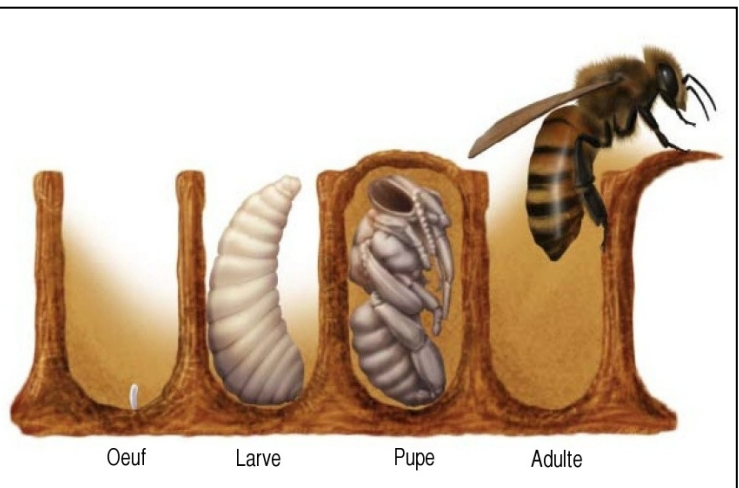
* **la Reine** : elle est plus grande que les autres, elle a été nourrit à la gelée royale. Son travail est de faire des bébés abeilles : Elle pond.

* **Les ouvrières** : elles s'occupent des larves d'abeilles, elles ventilent la ruche, elles gardent la ruche, elles fabriquent les alvéoles et la cire, et elles vont ensuite butiner pour rapporter du nectar et du pollen à la ruche.

* **Les faux-bourdons** : ce sont les abeilles mâles : ils servent à féconder la reine puis ils sont rejetés de la ruche.

La vie d'une abeille :

- * **La reine pond un œuf** dans une alvéole.
- * **l'œuf se transforme en larve**, puis la larve en puppe et lorsque l'abeille est formée, elle sort de l'alvéole.
- * **de 1 à 3 jours : L'abeille ouvrière sera NETTOYEUSE** : faire le ménage dans la ruche
- * **de 3 à 12 jours : Elle sera NOURRICE** et nourrir les larves avec du miel et du pollen et fabrique de la gelée royale.
- * **de 12 à 18 jours : Elle sera BATISSEUSE**
L'ouvrière fabrique des rayons de cire .
- * **de 18 à 21 jours : elle devient GARDIENNE** pour défendre la ruche contre ses ennemis: guêpes , la fausse teigne , papillons parasites , petits rongeurs ...
- * **à partir de ses 21 jours et jusqu'à sa mort, elle sera BUTINEUSE**, elle va récolter le nectar et le pollen nécessaire pour fabriquer du miel, de la cire... qui sont utiles dans la ruche.



Alvéoles