

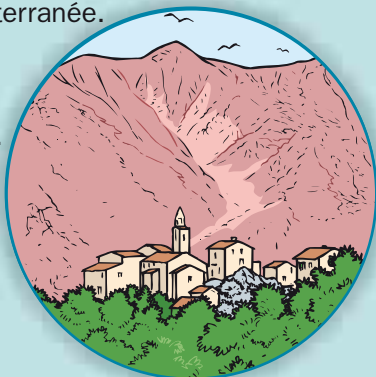
La montagne corse

La montagne corse recouvre presque la totalité de l'île et s'étend sur 180 km. Elle culmine au Monte Cinto (2 710 m).

Une montagne dans la mer

Les montagnes de Corse plongent brutalement dans la mer. Sur la côte ouest, les montagnes forment de spectaculaires falaises. Avec une altitude moyenne de 570 m, la Corse est l'une des îles les plus élevées de Méditerranée.

Le relief est très **tourmenté** : pics rocheux, vallées, **gorges**...



■	0-100 m
■	100-200 m
■	200-500 m
■	500-1 000 m
■	1 000-1 500 m
■	1 500-2 000 m
□	plus de 2 000 m

Une végétation à la fois méditerranéenne et alpine

La végétation varie selon l'altitude et l'**exposition** des pentes. Sur les pentes les plus basses, près de la mer, se trouve le maquis. Cette végétation méditerranéenne est adaptée à la sécheresse qui règne en été. Des forêts de châtaigniers et de pins poussent plus haut, là où le climat est plus frais et plus humide.



Des sites exceptionnels

La beauté des paysages attire de nombreux randonneurs. On trouve en Corse des sites spectaculaires comme les gorges de la Restonica et les aiguilles de Bavella. Un parc naturel a été créé pour protéger ces zones sauvages, où vivent **mouflons**, **rapaces** et sangliers.

À RETENIR

- 1 La Corse est une île française très montagneuse, située dans la mer Méditerranée. Le relief y est très **tourmenté**.
- 2 La montagne corse culmine au Monte Cinto (2 710 m). Elle plonge brusquement dans la mer sur la côte ouest.

- 3 Sur les pentes proches de la mer pousse le maquis, un type de végétation adapté à la sécheresse. Plus haut poussent des forêts de pins et de châtaigniers.

- 4 Un parc naturel protège les paysages et les animaux exceptionnels de l'île.

Tourmenté (ici) : très montagneux.

Gorge (ici) : vallée étroite et très encaissée.

Exposition (ici) : orientation par rapport au soleil.

Mouflon : animal de la famille de la chèvre.

Rapace : oiseau qui chasse de petits animaux pour se nourrir.