

12 Énigmes de Noël

Énigme 1

Au printemps, une échelle de 17 barreaux est posée contre la maison du père Noël. Ces barreaux sont espacés de 15 cm. En hiver, la neige tombe de 30 cm par heure.

Après 3 heures et demie de neige, combien reste-t-il de barreaux non recouverts par la neige ?



Énigme 2



Le père Noël part pour sa tournée avec 6 rennes. Chaque renne transporte 3 lutins sur son dos et 2 lucioles sur ses cornes. Chaque lutin porte 3 sacs qui contiennent chacun 10 cadeaux.

Combien d'êtres vivants partent pour la tournée de cadeaux ?



Énigme 3

La pendule du père Noël avance de 20 minutes, une autre retarde de 20 minutes, trois sont arrêtées et une seule est à l'heure.

Laquelle ?



2

Énigme 4

Un lutin vient de trouver le registre des cadeaux que le père Noël doit distribuer. En le feuilletant, il se rend compte qu'il manque des pages et que le registre passe de la page 24 à la page 45.

Combien de feuilles ont disparu du registre du père Noël ?

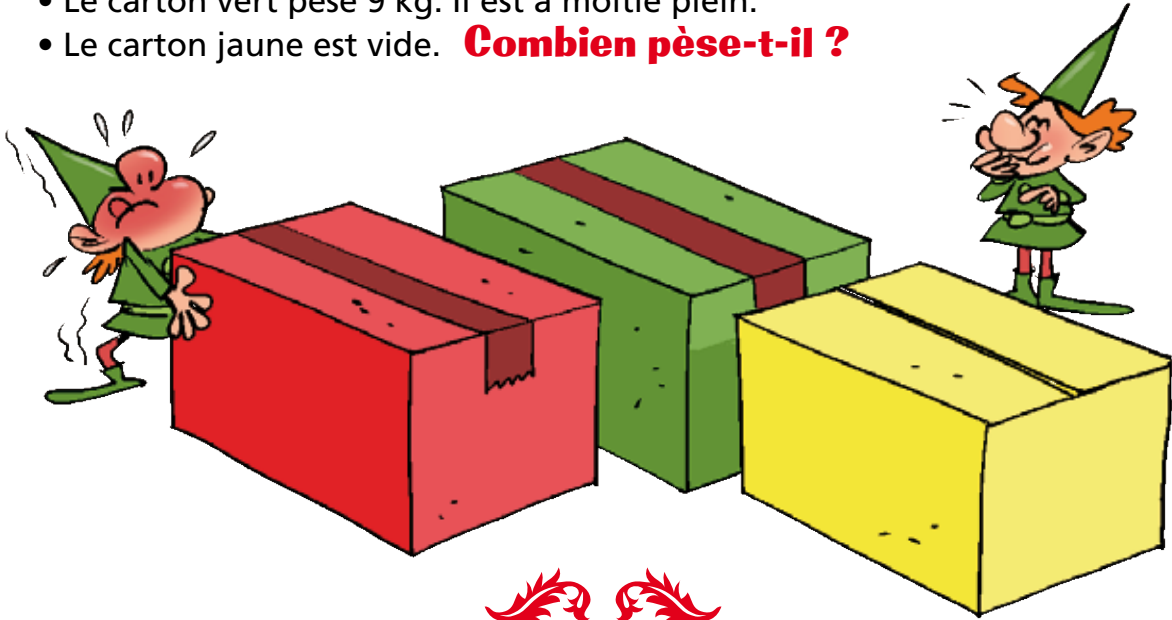


Énigme 5



Voici 3 cartons identiques contenant des bonbons pour les enfants.

- Le carton rouge pèse 17 kg. Il est plein.
- Le carton vert pèse 9 kg. Il est à moitié plein.
- Le carton jaune est vide. **Combien pèse-t-il ?**



Énigme 6



Un lutin regarde un portrait et dit : « *Je n'ai ni frère ni sœur, mais le père de cet homme est le fils de mon père.* »

De qui le lutin regarde-t-il le portrait ?

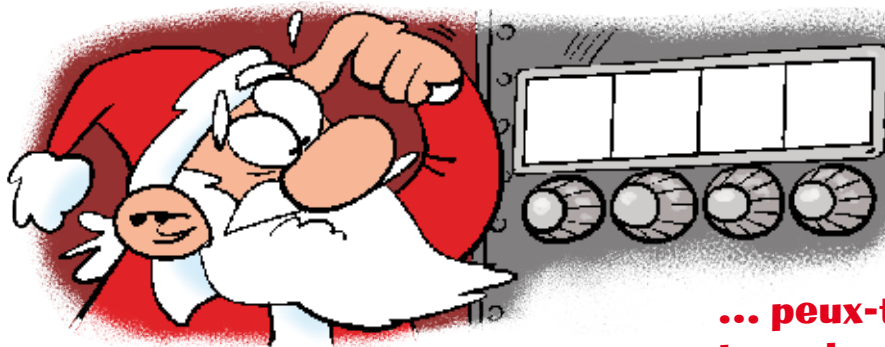


Énigme 7



Un lutin a forcé le cadenas d'une armoire à cadeaux et en a brouillé le code. Sachant que :

- la somme des 4 chiffres qui déverrouillent le cadenas est 13,
- le chiffre des centaines est 3,
- le chiffre des milliers est 2 fois plus grand que celui des unités,
- celui des centaines est 3 fois plus grand que celui des dizaines...



... peux-tu découvrir le code secret ?



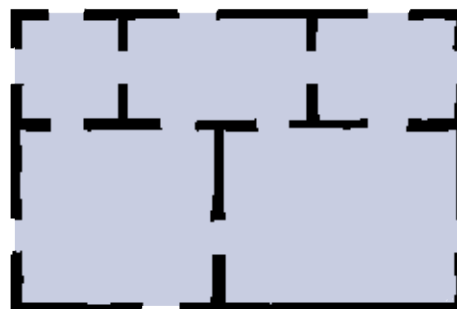
4

Énigme 8

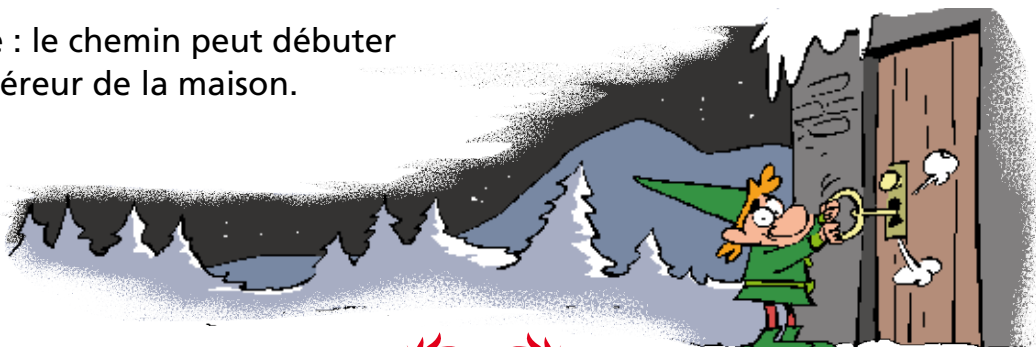


Un lutin est chargé par le père Noël de fermer à clé toutes les portes de la maison pour la nuit.

Quel chemin doit-il prendre pour passer une fois et une seule fois par ces 15 portes ?



Indice : le chemin peut débuter à l'intérieur de la maison.



Énigme 9



Au cours de sa tournée, le père Noël a été fait prisonnier par des bandits qui lui donnent le choix de son supplice :

- Être privé de nourriture pendant un mois.
- Être immédiatement dévoré par un ours brun.
- Se faire lécher les pieds par les rennes pendant 12 heures.
- Être attaché à un sapin de Noël enflammé.

Que devra-t-il choisir pour s'en sortir ?



Énigme 10



Le père Noël possède 3 ateliers de 40 mètres de large, construits en alignement à 40 mètres de distance.

Quelle est la distance entre le premier et le dernier atelier ?



Énigme 11

Le père Noël doit se rendre de la ville S à la ville T avec son traîneau.
Cependant, il ne peut pas emprunter le chemin habituel
car il y a une déviation pour cause de travaux.

**De combien de kilomètres le trajet habituel du père Noël
est-il rallongé en empruntant le détour ?**



Énigme 12

Combien pèse une boule de Noël ?



Solutions



Énigme 1

10 barreaux.

3 heures et demie = 7 demi-heures
En raison d'un barreau par demi-heure, la neige aura recouvert 7 barreaux en 3 heures et demie.
 $17 - 7 = 10$ barreaux.

Énigme 2

37 êtres vivants.

Le père Noël + 6 rennes
+ 18 lutins + 12 lucioles

Énigme 3

La pendule n° 3.

La pendule du père Noël est la n° 4, celle qui retarde est la n° 1.

Énigme 4

10 feuilles ont disparu.

$44 - 24 = 20$.
Une feuille = 2 pages,
donc $20 : 2 = 10$.

Énigme 5

Le carton vide pèse un kilo.

Carton rouge : 16 kg (bonbons)
+ 1 kg (carton).
Carton vert : 8 kg (bonbons)
+ 1 kg (carton).

Énigme 6

C'est le fils du lutin

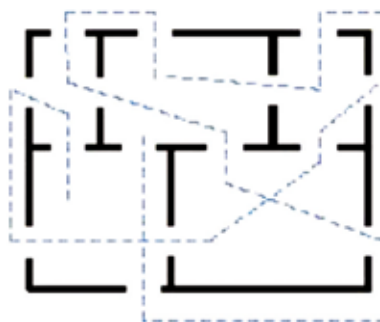
Le fils de mon père = moi.
Donc : «Le père de cet homme est moi».
Donc : «Cet homme est mon fils».

Énigme 7

6313.

Énigme 8

Exemple de réponse :



Énigme 9

Être dévoré par un ours brun.

L'ours brun, à cette période, est en hibernation. Il ne mange donc pas.

Énigme 10

Les deux ateliers sont à une distance de 120 mètres.

40 m (distance entre atelier 1 et atelier 2) + 40 m (longueur de l'atelier 2) + 40 m (distance entre atelier 2 et atelier 3).

Énigme 11

Le père Noël parcourra 6 kilomètres supplémentaires.

3 km + 3 km. (Il ne faut pas prendre en compte les 4 km, qui auraient été effectués aussi dans le parcours normal.)

Énigme 12

Une boule de Noël pèse 6 grammes.

5 boules pèsent 30 g.
Donc, 1 boule pèse 6 g.

