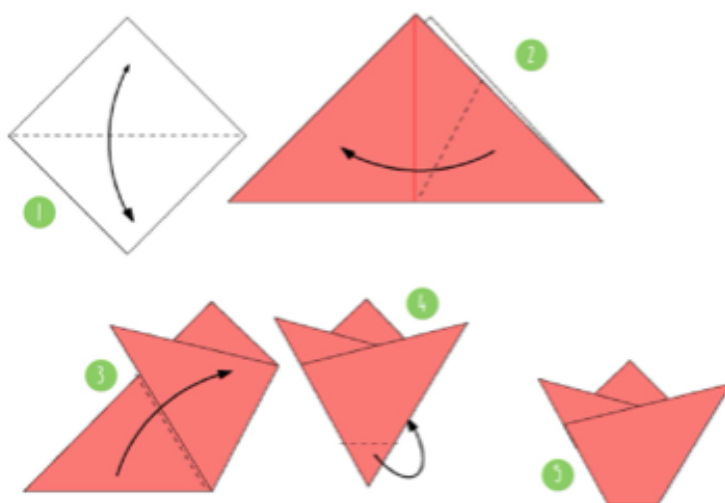


## Carte de 1<sup>er</sup> mai

Voici un modèle d'origami (technique japonaise de papier carré plié, sans découpage) que j'ai trouvé pour réaliser une fleur de tulipe.

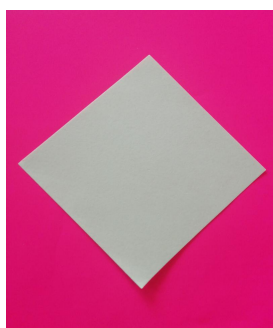


Nous allons utiliser cette technique avec de toutes petites feuilles pour faire des clochettes de muguet.

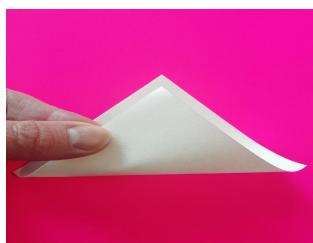
Voici le détail de la construction pas à pas :

1°) Pour commencer, tu vas t'entraîner à plier une grosse fleur de tulipe :

- prends une feuille carrée de 10 cm de côté. Tiens-la de manière à placer les pointes en haut, en bas, et sur les côtés, comme on aurait l'habitude de tenir un losange.



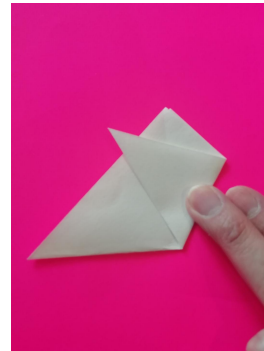
- plie-la en 2 selon la diagonale en ramenant la pointe du bas sur celle du haut :



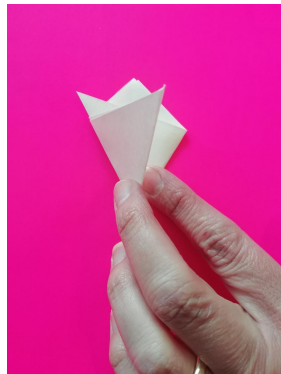
- Fais une petite marque en pliant la feuille au milieu de la ligne du bas :



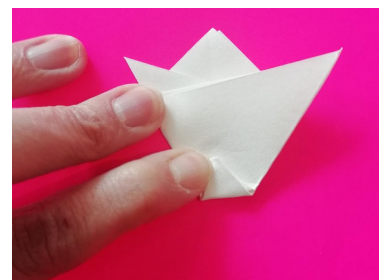
- Plie de cette façon :



- Plie l'autre côté en ramenant la pointe de gauche vers la droite :



- plie la petite pointe du bas :



- retourne le tout, tu as fini ta fleur de tulipe :



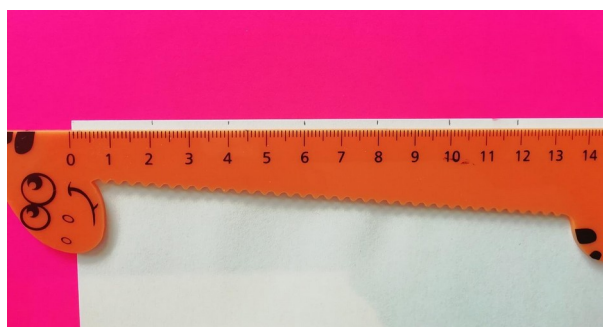
2°) Maintenant, tu vas préparer tes petites feuilles qui te serviront à plier les clochettes du muguet :

- prends une feuille blanche de taille normale.

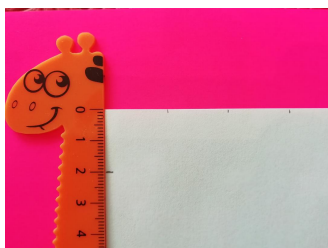
- pose bien le zéro de ta règle au coin de la feuille et fais bien attention que la règle suive bien le bord de la feuille :



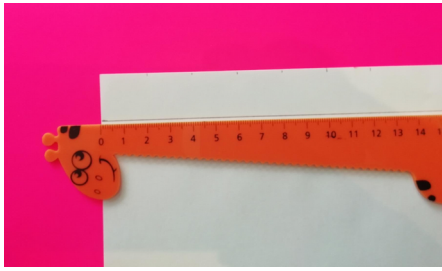
- trace des repères au crayon à papier aux centimètres 2 ; 4 ; 6 ; 8 ; 10 et 12 :



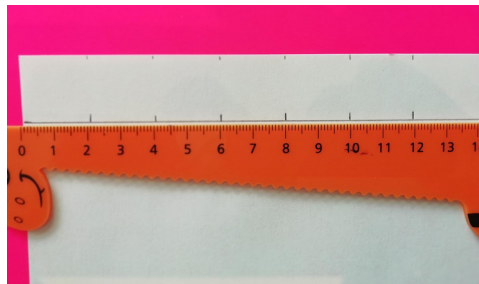
- sur les 2 côtés de la feuille, trace un repère à 2 cm :



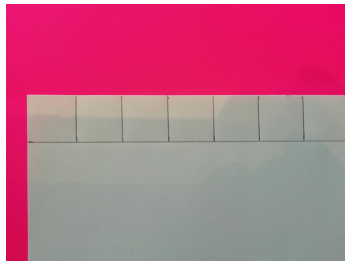
- trace le trait qui relie ces 2 repères :



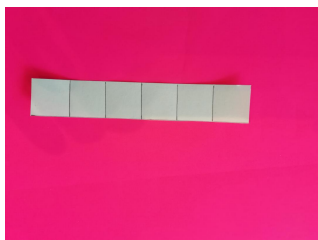
- mesure comme tout à l'heure et trace encore des repères à 2, 4, 6, 8 et 10 cm :



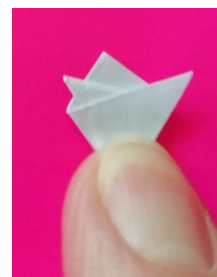
- relie les repères du haut avec ceux du bas :



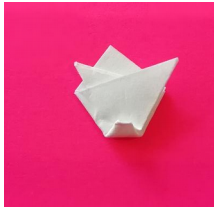
- découpe ces petits carrés très soigneusement :



3°) Avec chaque petit carré, tu vas plier une minuscule fleur de tulipe. Ce seront les clochettes de muguet :







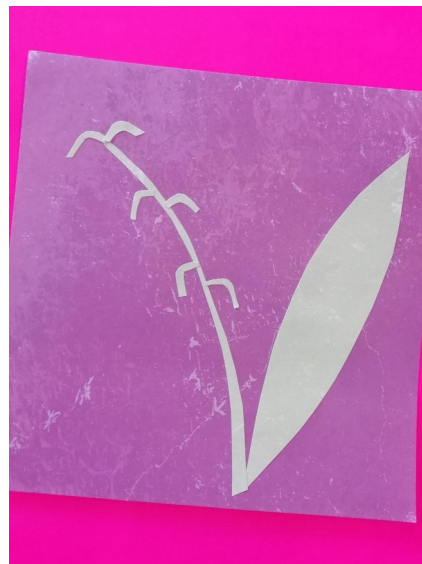
En recommençant 6 fois, on obtient ainsi 6 fleurs :



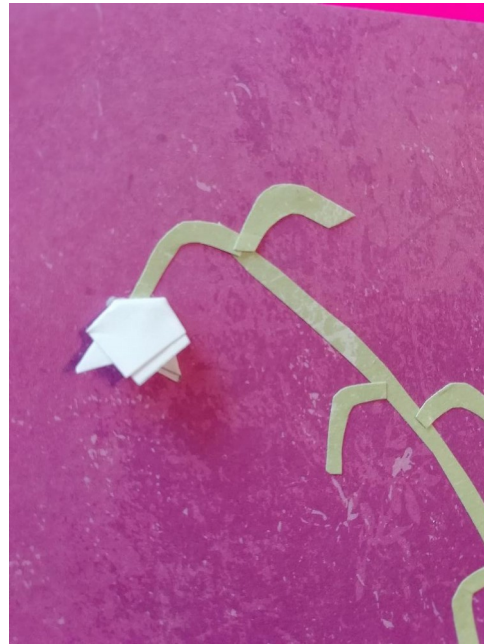
4°) Pour la suite, tu as 2 possibilités :

- soit tu dessines sur une feuille normale une feuille et une tige de muguet, puis tu les colories en vert.

- soit tu découpes les formes dans du papier de couleur (c'est ce que j'ai choisi) :



Il suffit ensuite de coller les clochettes par le petit triangle plié derrière chaque fleur. Attention, les clochettes se disposent vers le bas (au contraire d'une fleur de tulipe qu'on aurait collé vers le haut) !



Et voilà, n'hésite pas à m'envoyer une photo de ta réalisation !

