

L'Amazonie

Une gigantesque forêt tropicale

L'Amazonie couvre environ 7 millions de km² (presque 13 fois la France) et s'étend sur 8 pays et en Guyane, un département français. L'Amazonie est traversée par l'Amazone, le plus long fleuve du monde. Il mesure 7 000 kilomètres. Par son **débit**, c'est aussi le fleuve le plus puissant de la planète.

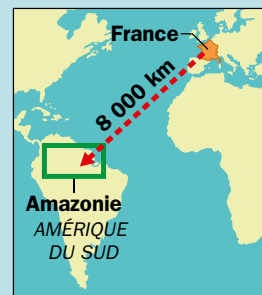
Un climat chaud et très humide

Le climat à l'intérieur de la forêt amazonienne est de type équatorial. Les températures y sont très élevées. Elles sont supérieures à 25 °C toute l'année et dépassent souvent 30 °C. Les **précipitations** s'élèvent à 2 000 mm sur l'ensemble de l'année (2 fois plus qu'en France).

Des arbres de 40 m de haut

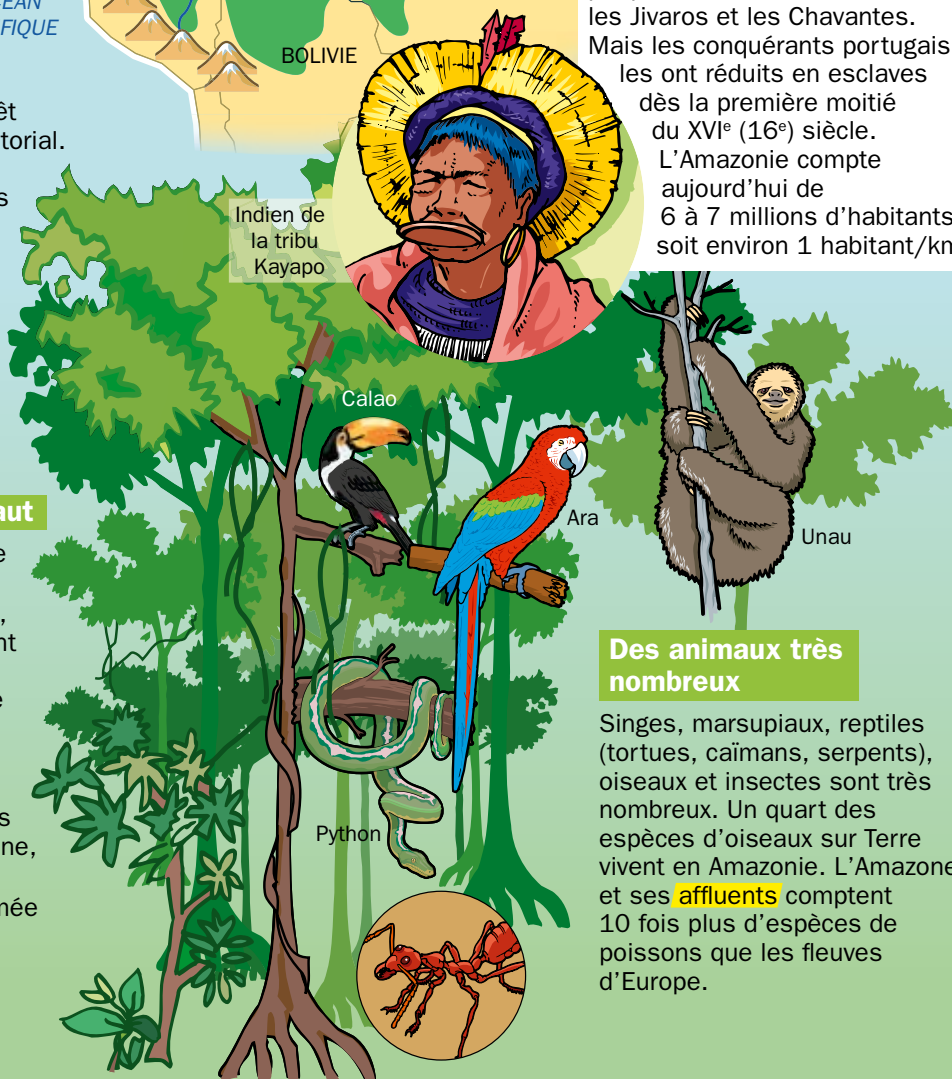
La forêt amazonienne présente plusieurs **strates** :

- Le sous-bois est très pauvre, car les grands arbres absorbent la plupart des ressources. Leur ombre gêne la croissance des plantes plus petites.
- Au-dessus, les arbres sont disposés sur 2 ou 3 niveaux mêlant les futurs grands arbres et les espèces de taille moyenne, comme les palmiers.
- La strate supérieure est formée des plus grandes espèces, qui atteignent et dépassent parfois 40 mètres de haut.



Les peuples de l'Amazonie

Jusqu'à l'arrivée des Européens, au XV^e (15^e) siècle, les habitants de l'Amazonie étaient des peuples amérindiens, comme les Jivaro et les Chavantes. Mais les conquérants portugais les ont réduits en esclaves dès la première moitié du XVI^e (16^e) siècle. L'Amazonie compte aujourd'hui de 6 à 7 millions d'habitants, soit environ 1 habitant/km².



Des animaux très nombreux

Singes, marsupiaux, reptiles (tortues, caïmans, serpents), oiseaux et insectes sont très nombreux. Un quart des espèces d'oiseaux sur Terre vivent en Amazonie. L'Amazone et ses **affluents** comptent 10 fois plus d'espèces de poissons que les fleuves d'Europe.

À retenir

- 1 L'Amazonie est la plus vaste forêt du monde. Elle couvre environ 7 millions de km² en Amérique du Sud.
- 2 Elle est traversée par l'Amazone, le 2^e plus long fleuve du monde

après le Nil, en Égypte (Afrique).

- 3 Le climat de cette région est chaud et humide. La température dépasse 25 °C toute l'année.
- 4 L'Amazonie abrite de nombreuses espèces de singes, de reptiles, d'oiseaux et de poissons.

Dico

Débit : ici, quantité d'eau qui coule dans un fleuve ou une rivière à un moment donné.

Précipitations : ici, chutes de pluie.

Strate : ici, couche de terrain.

Affluent : cours d'eau qui se jette dans un autre.