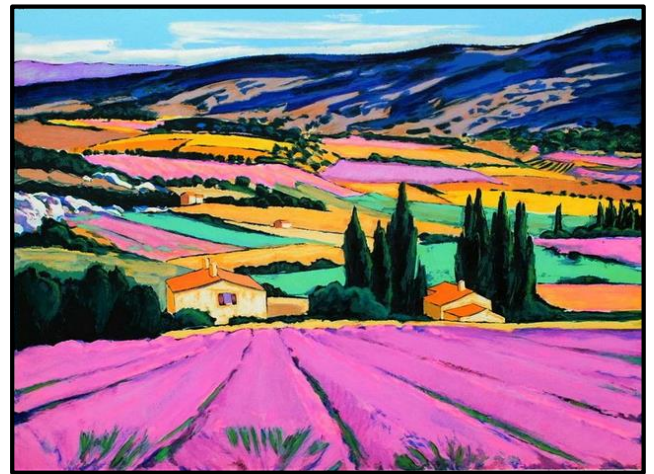
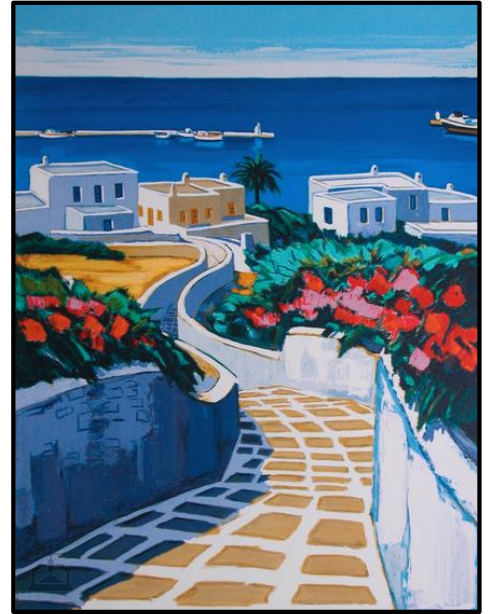


JEAN-CLAUDE QUILICI

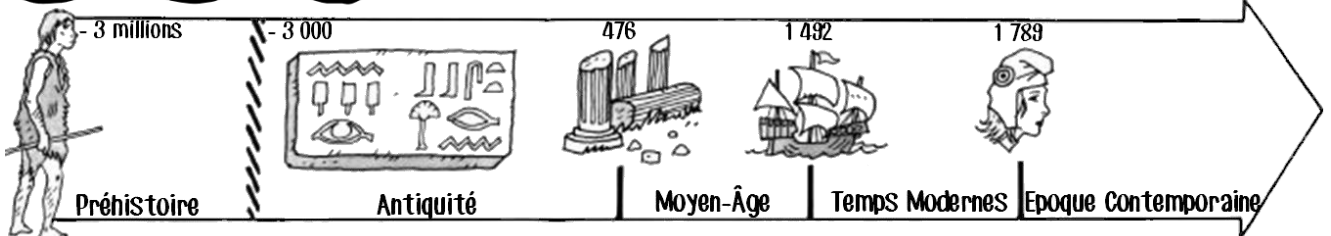


Né en 1941
Français
Peintre et
Lithographe



Jean-Claude QUILICI est un artiste qui a apprivoisé la lumière dans ses tableaux pour mieux traduire à la fois la sensibilité, les secrets, les nuances. Il privilégie les paysages qui sont pour lui comme une partition de lumière et il en joue. Sa peinture est une fête, un cri de joie. Avec ses bleus, ses ocres, ses gris, il crée l'enchantement. Comme s'il trempait directement ses pinceaux dans la lumière. Même ses blancs prennent une irradiante tonalité.

Nous le connaissons car nous avons mis de la « lumière » dans nos dessins.





L'ESTAMPE

