

Prénom :  
.....

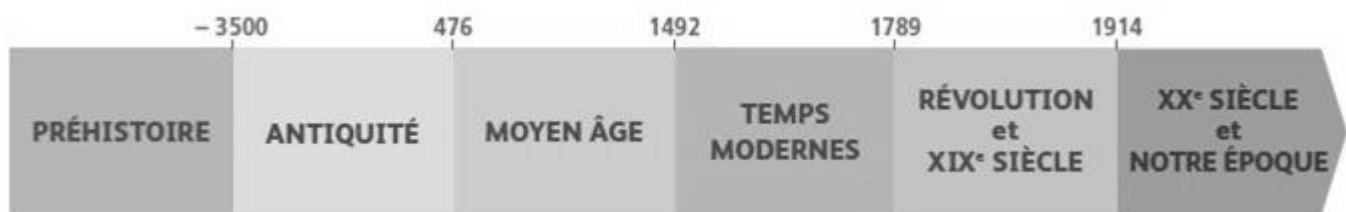
**Évaluation 2 \*\***  
**L'âge industriel en France**

Date :  
.....

Compétences évaluées	exercices	A +	A	PA	NA
Se repérer dans le temps : - situer chronologiquement des grandes périodes ; - mémoriser des repères historiques.	1, 2				
Comprendre un document : extraire des informations pour répondre à une question.	7, 10, 15, 19				
Pratiquer différents langages : s'approprier le lexique.	6, 12, 14, 16				
Pratiquer différents langages : rédiger, décrire, expliquer.	4, 10, 11, 20				
Être capable de restituer la leçon.	1 à 20				

## 7. L'âge industriel

1) Colorie la période de la frise correspondant à l'âge industriel.



2) Complète le tableau avec les dates : 1879 – 1768 – 1885 – 1895 - 1890

les inventeurs : Clément Ader – les frères Lumière – James Watt – Thomas Edison – Louis Pasteur

INVENTION	INVENTEUR	DATE
1 <sup>re</sup> machine à vapeur		
1 <sup>re</sup> ampoule électrique		
Il invente les vaccins		
Il vole 50 mètres avec son avion		
1 <sup>re</sup> projection cinématographique		

3) Cite trois autres inventions marquantes du XIX<sup>e</sup> siècle :

.....

4) Explique en quoi ces inventions ont changé et bouleversé la vie des gens.

.....  
.....

Prénom :

.....

**Évaluation 2 \*\***  
**L'âge industriel en France**

Date :

.....

**8. La transformation des campagnes**

**5) Quelles sont les conséquences des progrès techniques dans les campagnes ? Coche les bonnes réponses.**

- |   |  |
|---|--|
| <input type="checkbox"/> Il y a besoin de plus de main-d'œuvre.     | <input type="checkbox"/> Il y a besoin de moins de main-d'œuvre.     |
| <input type="checkbox"/> Les paysans produisent plus et plus vite.  | <input type="checkbox"/> La production diminue.                      |
| <input type="checkbox"/> Les paysans quittent les campagnes.        | <input type="checkbox"/> Les paysans restent à la campagne           |
| <input type="checkbox"/> Le travail des paysans est plus fatiguant. | <input type="checkbox"/> Le travail des paysans est moins fatiguant. |

**6) Complète la phrase.**

Le départ définitif des paysans vers les villes suite aux progrès techniques s'appelle

.....

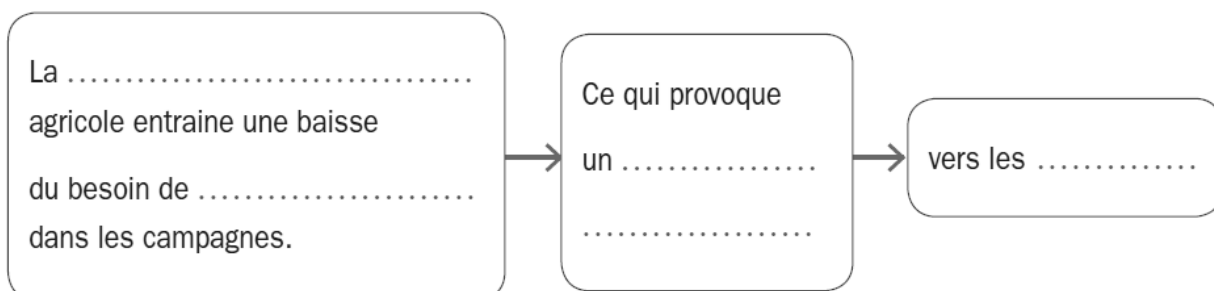
**7) Lis le document. Quelle invention va favoriser le départ des paysans vers les villes ? Fais une phrase complète.**

L'outillage, qui a progressé, demande moins de bras. Les transformations de l'agriculture poussent à l'exode. Pour l'ensemble de ces migrants, l'accroissement des moyens de transport, en particulier le chemin de fer, a facilité leur départ.

*D'après M. Vigreux, Paysans et notables du Morvan au XIX<sup>e</sup> siècle, Château-Chinon, 1987.*

.....

**8) Complète les bulles avec les termes suivants : villes – main-d'œuvre – mécanisation – exode rural.**



Prénom :

.....

**Évaluation 2 \*\***  
**L'âge industriel en France**

Date :

.....

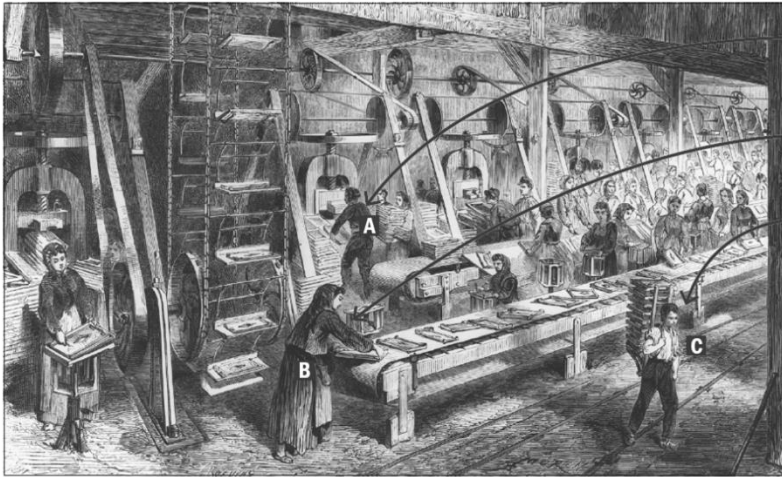
**9. Apparition de la classe ouvrière**

9) Complète les phrases.

Les ouvriers travaillent dans des .....

Dans la famille, ce sont ..... qui travaillent.

10) Décris les conditions de travail des ouvriers en t'aidant du document et des questions :



**A.** L'ouvrier place des tuiles sous une lourde forme.

**B.** L'ouvrière ramasse les tuiles qui arrivent sur un tapis roulant.

**C.** L'enfant porte des tuiles.

**Doc. 1**

**La Fabrique de tuiles à Montchanin**  
(Saône-et-Loire).  
Gravure, *Les Grandes Usines*  
de Turgan, 1874.

Que font les personnages dans le document ? Ce travail est-il dur ou facile ? Est-il dangereux ou sans danger ? Les ouvriers ont-ils des pauses pour se reposer ? Gagnent-ils beaucoup d'argent ?

.....  
.....  
.....  
.....  
.....



**Doc. 4** Les ouvrières et ouvriers se réunissent dans des syndicats pour obtenir des droits sociaux. Pour cela ils arrêtent de travailler : c'est la grève.  
Jules Adler, *Grève au Creusot*, 1899.

11) Pourquoi les ouvriers font-ils grève ? Que réclament-ils ?

.....  
.....  
.....

12) Qu'est-ce que la grève ? Donne la définition.

.....  
.....  
.....

Prénom :

.....

**Évaluation 2 \*\***  
**L'âge industriel en France**

Date :

.....

**10. La transformation des villes**

**13) Complète les phrases suivantes.**

Les villes s'agrandissent car la population augmente avec les ..... qui arrivent des campagnes et elles se modernisent pour le bien-être de .....

**14) Donne la définition d' « urbanisation ».**

.....  
.....

**15) La modernisation à Paris est-elle égale entre le centre-ville et la banlieue ? Réponds à la question en t'aidant des photographies ci-dessous.**



Une grande avenue haussmannienne à Paris en 1870.



La banlieue pauvre de Paris en 1877.

.....  
.....

**16) Qu'est-ce qu'un pays noir ?**

.....  
.....

**17) Coche la bonne réponse pour chaque proposition.**

Les ouvriers habitent à proximité des usines :

Parce qu'ils n'ont pas le choix

Parce que c'est pratique

Parce qu'ils s'y sentent bien

**Vrai**

**Faux**

Prénom :

.....

**Évaluation 2 \***  
**L'âge industriel en France**

Date :

.....

**11. Les grands magasins**

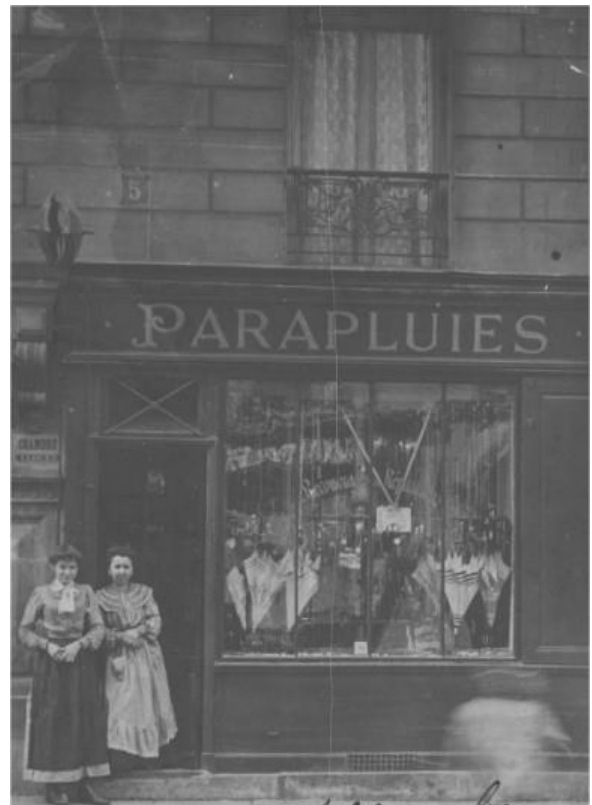
**18) Coche la ou les bonne(s) réponse(s) pour chaque proposition.**

- Dans les grands magasins, l'architecture est :     moderne     ancienne
- Comparé aux petits magasins traditionnels, les clients ont :     plus de choix     moins de choix
- Peuvent-ils se promener librement dans le magasin pour regarder les différents produits ?     oui     non
- Les prix sont :     fixes     variables
- Ces grands magasins offrent également de nombreux services :
  - des prix intéressants     la livraison à domicile     des produits gratuits
  - des produits soldés     la vente par correspondance     un espace de loisirs

**19) Remplis la légende sous les images à l'aide des termes suivants :** petit magasin traditionnel – grand magasin.



.....



© Ville de Paris / BHVP / Roger-Viollet.

.....

**20) Le travail des vendeuses était-il agréable ? Explique pourquoi.**

.....  
.....  
.....