

Les aides et les conseils

Les aides phares pour les particuliers afin de conduire une rénovation

	Crédit d'impôt transition énergétique (CITE, p. 10)	TVA réduite (p. 20)	Éco-prêt à taux zéro (p. 22)
Connaître ou améliorer la performance globale du logement	sur le coût du diagnostic de performance énergétique <i>DPE réalisé hors obligation réglementaire</i>		sur le coût des matériaux, équipements, main d'œuvre, travaux induits et frais d'études <i>Travaux permettant de réduire la consommation énergétique du logement, avec exigences de résultat</i>
Améliorer l'isolation thermique	sur le coût des matériaux, éventuellement de la main d'œuvre <i>Parois opaques (coût de la main d'œuvre également pris en compte), parois vitrées, portes d'entrée donnant sur l'extérieur, calorifugeage des installations (chauffage et eau chaude)</i>	sur le coût des matériaux et de la main d'œuvre	sur le coût des matériaux, main d'œuvre, travaux induits et frais d'études, dans le cadre d'un bouquet de travaux <i>Isolation de la toiture, isolation des murs donnant sur l'extérieur, remplacement des fenêtres et des portes-fenêtres donnant sur l'extérieur et remplacement éventuel des portes donnant sur l'extérieur</i>
Améliorer les installations de chauffage et de production d'ECS	sur le coût des équipements, éventuellement de la pose <i>Chaudière à condensation, chaudière à micro-cogénération gaz, régulation et programmation du chauffage, chauffe-eau solaire individuel, chauffage solaire, appareil de chauffage au bois, pompe à chaleur (pose de l'échangeur comprise pour PAC géothermique), chauffe eau thermodynamique</i>	sur le coût des équipements et de la main d'œuvre <i>Chaudière (et aussi cuve à fioul, citerne gaz, filtre, brûleur), radiateurs ou convecteurs fixes, chauffe-eau et ballon d'eau chaude, appareil de chauffage au bois, pompe à chaleur, chauffe eau thermodynamique, appareils de régulation</i>	sur le coût des équipements main d'œuvre, travaux induits et frais d'études, dans le cadre d'un bouquet de travaux <i>Installation d'un système de chauffage ou d'une production d'ECS, d'un système de chauffage ou d'une production d'ECS utilisant une source d'énergie renouvelable</i>
Se raccorder à un réseau de chaleur	sur le coût des équipements	sur le coût des équipements et de la main d'œuvre et sur le coût de la fourniture de chaleur produite à au moins 50% par des énergies renouvelables	
Individualiser les frais de chauffage et d'eau chaude collectifs	sur le coût des équipements <i>Compteur individuel d'eau chaude ou de chauffage</i>	sur le coût des équipements et de la main d'œuvre	
Produire de l'électricité en utilisant l'éolien, l'hydraulique ou la micro-cogénération	sur le coût des équipements	sur le coût des équipements et de la main d'œuvre	
Faire recharger à domicile un véhicule électrique	sur le coût de l'équipement	sur le coût des équipements et de la main d'œuvre	

www.ademe.fr/particuliers-eco-citoyens/financer-projet

www.renovation-info-service.gouv.fr

<http://www.ademe.fr/guides-fiches-pratiques> Les aides financières septembre-décembre 2014

initiatives
citoyennes

Pour propriétaires occupants seulement!

	Aide Anah (p. 31)
Améliorer l'efficacité énergétique d'un logement quand on a des ressources modestes	Amélioration d'au moins 25% des performances énergétiques du logement, avec les conseils d'un spécialiste
	Prime rénovation énergétique (p. 27)
Réaliser des travaux de rénovation thermique lourde quand on a des ressources moyennes	prime forfaitaire pour la réalisation d'au moins deux travaux de rénovation énergétique

Des prêts spécifiques

	Prêt livret développement durable (p. 33)
Réaliser des dépenses d'équipements donnant droit au crédit d'impôt transition énergétique	sur le coût des matériaux, des équipements et de la main d'œuvre. Conditions à la libre appréciation des banques
	Prêt d'accès sociale (p. 34) Prêt à l'amélioration de l'habitat (p. 34)
Réaliser des travaux d'amélioration ou d'économies d'énergie	sous conditions de ressources

Des aides liées à votre lieu de résidence

	Exonération de la taxe foncière (p. 32)
Réaliser des dépenses d'équipement donnant droit au crédit d'impôt transition énergétique	facultative, sur délibération de la collectivité locale
	Aides des collectivités territoriales (p. 35)
Améliorer la performance globale, l'isolation ou installer des équipements utilisant les énergies renouvelables	selon les régions, départements, communes...

<http://www.ademe.fr/guides-fiches-pratiques>

<http://renovation-info-service.gouv.fr/mes-aides-financieres>

Pour le neuf

	Aides territoriales aux énergies renouvelables (p. 42)
S'équiper en matériel utilisant les énergies renouvelables, en PAC, se raccorder à un réseau de chaleur	aides territoriales: selon dispositions locales
	PTZ (p.38), dispositif Pinel (p. 40), exonération de la taxe foncière (p. 42)
Acheter ou faire construire un logement BBC 2005 ou RT 2012	PTZ: pour y habiter Dispositif Pinel: pour le louer Exonération de la taxe foncière: selon les collectivités locales
	Divers prêts « verts » (p. 42)
Acheter ou faire construire un logement très performant	selon les organismes de crédit

Les évolutions du crédit d'impôt

- Un **taux unique de 30%** pour tous les travaux éligibles.
- Deux nouveaux équipements concernés : les **compteurs individuels d'eau chaude ou de chauffage** pour les ménages en copropriété et les **bornes individuelles de recharge** pour les véhicules électriques.
- Les évolutions au 1^{er} septembre, annoncées par le gouvernement pendant l'été 2014, **seront votées par le parlement dans le cadre de la Loi de finances 2015** avec un effet rétroactif au 1^{er} septembre 2014. Ces dispositions sont susceptibles d'évoluer en fonction des amendements adoptés par le Parlement.

CALCULEZ VOS AIDES ET SUBVENTIONS

Travaux

Logement

Projet

Situation

Inscription

Vos aides

FENÊTRES



- Double-vitrage
- Triple-vitrage
- De toit de type Velux
- Volets roulants

CHAUDIÈRE



- A condensation au gaz
- Basse température au gaz
- A condensation au fioul
- Basse température au fioul

POMPE À CHALEUR



- Aérothermie Air/Air
- Aérothermie Air/Eau
- Chauffe-eau thermodynamique
- Géothermie

AUDIT DE PERFORMANCE ÉNERGÉTIQUE

- Audit énergétique

ISOLATION DES MURS



- Par l'intérieur
- Par l'extérieur

CHAUDIÈRE À BOIS



- A bûches
- A granulés
- A plaquettes

SOLAIRE



- Chauffe-eau solaire
- Panneaux photovoltaïques
- Système solaire combiné

ISOLATION DU TOIT



- Combles perdus
- Combles aménagés
- Plancher bas
- Toiture-terrace
- Toiture végétalisée

POÈLE À BOIS



- A bûches
- A granulés
- A plaquettes
- Foyer fermé
- Cuisinière (pour chauffage)

RÉCUPÉRATION D'EAU



- Cuve
- Cuve et réseau int

Quels travaux allez-vous entreprendre ?

Choix des travaux

Sélectionnez les travaux que vous souhaitez entreprendre.

Si vous n'avez pas encore décidé quels travaux réaliser, consultez la rubrique « [Travaux Eligibles](#) ».

Astuce

De nombreuses aides sont conditionnées par la réalisation d'un bouquet de travaux.

Nous vous conseillons de sélectionner au moins deux travaux de type différent.

Le Guichet Unique des Aides Nationales et Locales

- ✓ Plus de 200 aides locales et nationales référencées
- ✓ Laissez vous guider: montant, éligibilité, démarches à suivre
- ✓ Des conseils pour optimiser le montant de vos aides

En BONUS

Calculeo vous reverse par chèque la Prime Energie

Une aide privée financée par les distributeurs d'énergie

Jusqu'à 20% d'économies supplémentaires

Un paiement par chèque en 4 semaines

Calculez vos aides maintenant



<https://www.calculeo.fr/>

Étape suivante >

initiatives
cléoyennes

Un ordre de grandeur des coûts pour différents types d'intervention (installation comprise)

Type d'intervention	Coût indicatif	Type d'intervention	Coût
À partir d'une installation de chauffage central		À partir d'une installation décentralisée	
Calorifuger l'installation	5 à 10 € le mètre linéaire	Changer les appareils électriques	1 500 à 3 000 €
Installer ou moderniser la régulation ou la programmation		Installer un appareil à bois	
• installation d'une régulation programmable	150 à 400 €	• insert ou foyer fermé	1 000 à 5 000 €
• pose de robinets thermostatiques	50 à 100 € l'unité	• poêle à granulés	2 500 à 5 000 €
		• poêle de masse	4 000 à 15 000 €
Changer la chaudière		Pour l'eau chaude	
• chaudière à condensation gaz	3 000 à 5 000 €	Installer un CESI	4 500 à 7 000 €
• chaudière à condensation fioul	3 700 à 7 000 €	Installer un CET	2 500 à 4 000 €
• chaudière à micro-cogénération	12 000 à 20 000 €		
• chaudière à bois performante avec pose du conduit de fumée	8 000 à 15 000 € jusqu'à 18 000 €		
• chaudière à bois automatique	12 000 à 25 000 € (selon combustible et génie civil)		
• pompe à chaleur géothermique	15 000 à 25 000 €		
• pompe à chaleur aérothermique (hors relève de chaudière)	10 000 à 20 000 €		
Installer une PAC en relève de chaudière	5 000 à 15 000 € (hors chaudière)		

CESI: Chauffe Eau Solaire Individuel

CET: Chauffe Eau Thermodynamique (sur air extérieur ou sur air ambiant)



- Électroménager**
Laver et cuisiner sans gaspiller
- Téléviseurs**
Les télévisions les plus performantes
- Informatique**
Eviter la surchauffe
- Ampoules**
Les meilleures alternatives à la bougie
- Voitures**
Rouler en polluant moins

POUR VOS
ACHATS
SUIVEZ
L'EXPERT
ÉNERGIE



Dernières infos de l'Expert

Téléchargez notre nouvelle application

22 octobre 2014 - Guide Topten lance ecoGator, une application gratuite : Scan de l'étiquette énergie, calcul de la consommation, quizz, astuces, jeux concours et news !

> lire la suite

Paquet Energie Climat

15 octobre 2014 - La Commission européenne devrait statuer en octobre sur le paquet Energie Climat 2030. Pourquoi l'efficacité énergétique doit-elle être au centre du prochain dispositif ?

> lire la suite

> lire toutes les news sur le blog



Acheteurs professionnels
Commande publique
Topten Pro







Un site de
comparaison
conseillé par
l'ADEME avant
vos achats

Un moyen simple de connaître la consommation avant vos achats

Vous êtes ici : [Topten](#) » [Électroménager](#) » [Lave-vaisselle](#) » [Largeur 60 cm](#) [Pose libre](#)

[Recommandations Lave-vaisselle](#) [Critères Lave-vaisselle](#)

	<input type="checkbox"/>	<input type="checkbox"/>	<input type="checkbox"/>	<input type="checkbox"/>	<input type="checkbox"/>	<input type="checkbox"/>	<input type="checkbox"/>	<input type="checkbox"/>	<input type="checkbox"/>
comparer									
➤ Marque	Siemens	Siemens	Smeg	Hotpoint	Whirlpool	Brandt	Miele	Miele	Modèle énequivore non conseill
➤ Modèle	sn26u893	sn26m899	LSA 6444x2	ff8m132x	ADPL 9874 WH	DFH 1231	G 8300 SC	5'600 SC	
➤ Modèles similaires			LSA 6439x2 / LVD 613x / BLV2 -2		ADPL 9874 IX		G 8300 SC INOX	G 5830 SC	
➤ Prix moyen d'achat (€)	989	855	729	475	679	549	1'289	1'159	385
➤ Coût eau + élec (10 ans €)	429	488	514	526	528	529	532	535	750
➤ Classe énergie	A+++	A+++	A+++	A+++	A+++	A+++	A+++	A+++	A
➤ Classe séchage	A	A	A	A	A	A	A	A	A
➤ Consommation énergie (kWh/an)	195	214	233	237	233	234	237	237	327
➤ Consommation eau (litres/an)	1'970	2'660	2'380	2'520	2'800	2'790	2'716	2'800	4'200
➤ Consommation eau (litres/cycle)	7	9,5	8,5	9	10	10	9,7	10	15
➤ Cycle lavage de référence	Eco 50° C	Eco	Eco	Eco	Eco	Bio 50°C	Eco	Eco 45° C	
➤ Durée du cycle de référence (min)	175	185	175	nc	nc	205	nc	141	
➤ Nombre de couverts	13	14	13	14	13	13	14	14	12
➤ Niveau Sonore (dB(A))	44	42	39 à 44	42	44	46	44	41	48
➤ Hauteur (cm)	84,5	84,5	85	85	85	85	81,5-88	85	81,5
➤ Largeur (cm)	60	60	60	60	59,7	60	60	60	59,8
➤ Profondeur (cm)	60	60	60	60	59	60	57	60	55
									

http://www.guidetopten.fr/home/electromenager/lave-vaisselle/pose_libre_m_12_couverts.html

initiatives
cloyennes

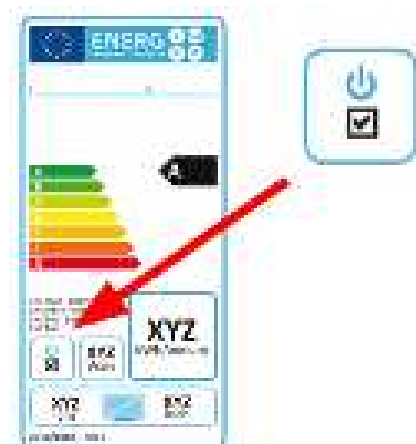
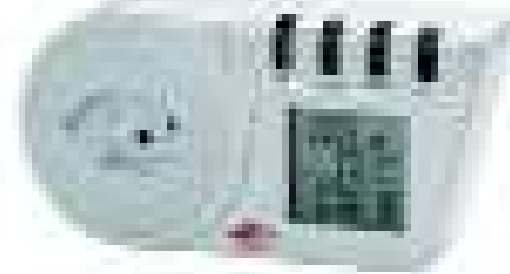
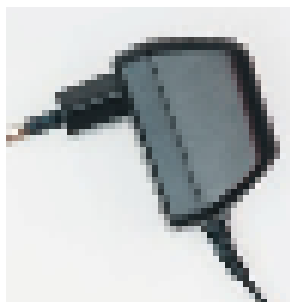
Recommandations et conseils pour les veilles - Halte aux fuites d'électricité !

Ce que représente les veilles pour une famille typique :

Une famille équipée par exemple: d'une chaîne hi-fi assez ancienne (5 Watts en veille), d'une grande télévision à écran plat (0,5 Watt en veille), d'une ancienne télé plus petite dans la chambre (3 Watts en veille), d'un lecteur DVD (1,5 Watts en veille), d'une console de jeux (4 Watts en veille « connectée »), d'un ordinateur et d'une imprimante qui restent en veille (8 Watts), d'un four à micro-onde (1,5 Watts en veille), d'un grille-pain (1 Watt en veille), d'une machine à café (3 Watt en veille), d'un lave-vaisselle (1 Watt en veille), d'un lave-linge (1,5 Watts en veille), de téléphones sans fil (4 Watts en veille), de 2 chargeurs de téléphone portable laissés branchés (1 Watt en veille) ... accumule déjà 35 Watt de puissances en veille, l'équivalent d'une ampoule halogène laissée allumée en permanence 24h/24!

En réalité, s'y ajouteront en général de nombreuses autres veilles plus ou moins cachées, comme celles d'un boîtier d'alarme, d'une porte de garage automatique, de la chaudière de la maison, du chauffe-eau, d'un climatiseur éventuel, de plaques à induction, de divers gadgets électroniques laissés branchés, de certains luminaires, etc.

Au total, la puissance totale des veilles dans un foyer peut facilement monter à plus de 60 W, ce qui représente un gaspillage de près de 100 € par an sur la facture.



Pour mesurer ces veilles, des conseils disponibles sur ce site:

www.guidetopten.fr/home/recommandations/modes-veille.html

initiatives
clooyennes

La régulation et la programmation du chauffage

Une régulation et une programmation performantes optimisent le fonctionnement du chauffage et évitent les gaspillages.

Vous pouvez ainsi **réduire de 5 à 15 % votre consommation d'énergie.**

1 °C de plus, c'est 7 % de consommation en plus.

salon – salle à manger – séjour : 18 °C ;

chambres : 16 °C ;

salle de bains : 22 °C ;

entrée, dégagements, WC : 17 °C ;

NUIT OU ABSENCE PENDANT LA JOURNÉE : 16 °C ;

pièces inoccupées ou absence de plus de 24 h : 12/14 °C.



<http://www.ademe.fr/guides-fiches-pratiques>

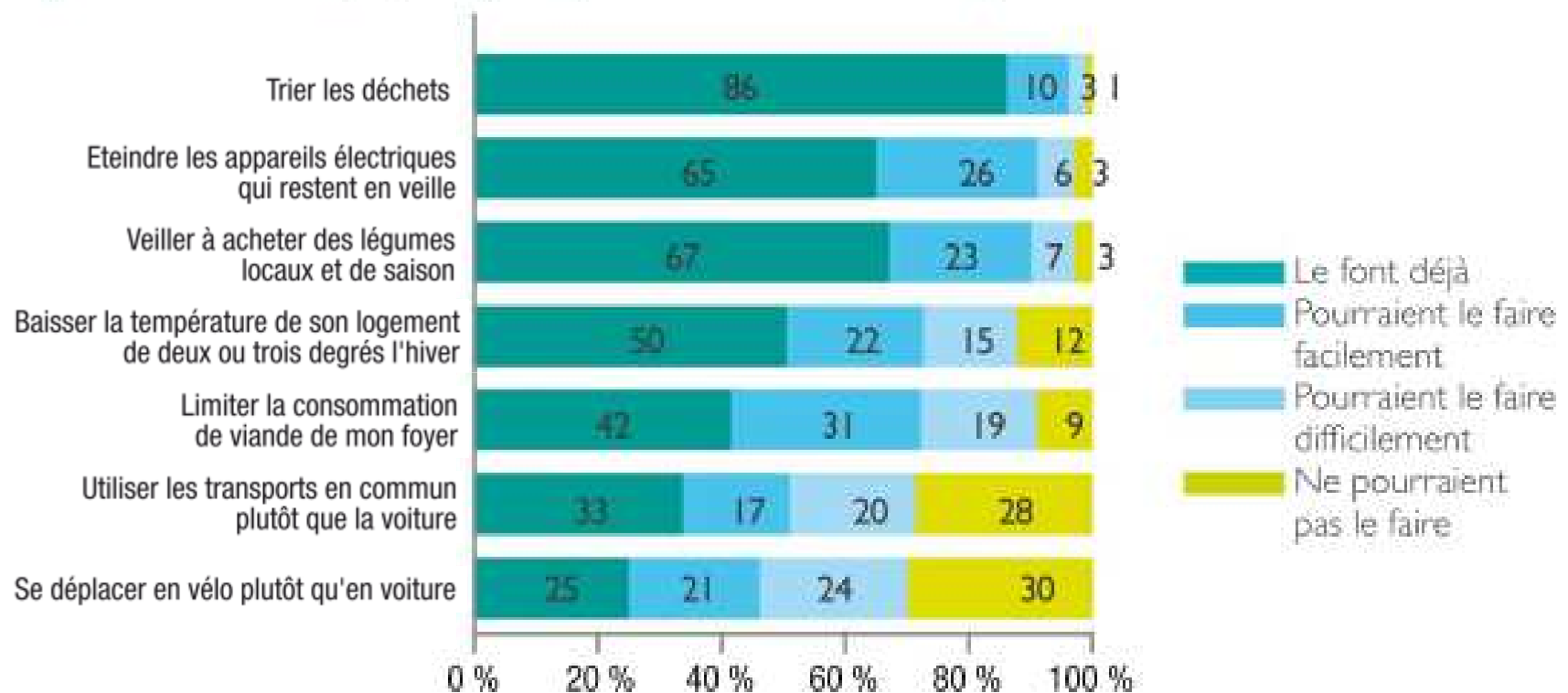
[Se chauffer sans gaspiller](#)

<http://chauffage.comprendrechoisir.com/astuce/voir/254367/quelle-est-la-temperature-ideale-dans-chaque-piece-en-hiver>

initiatives
cléoyennes

Les actions pour limiter les émissions de gaz à effet de serre

Ce que font les Français, ce qu'ils pourraient faire ou ne pas faire !

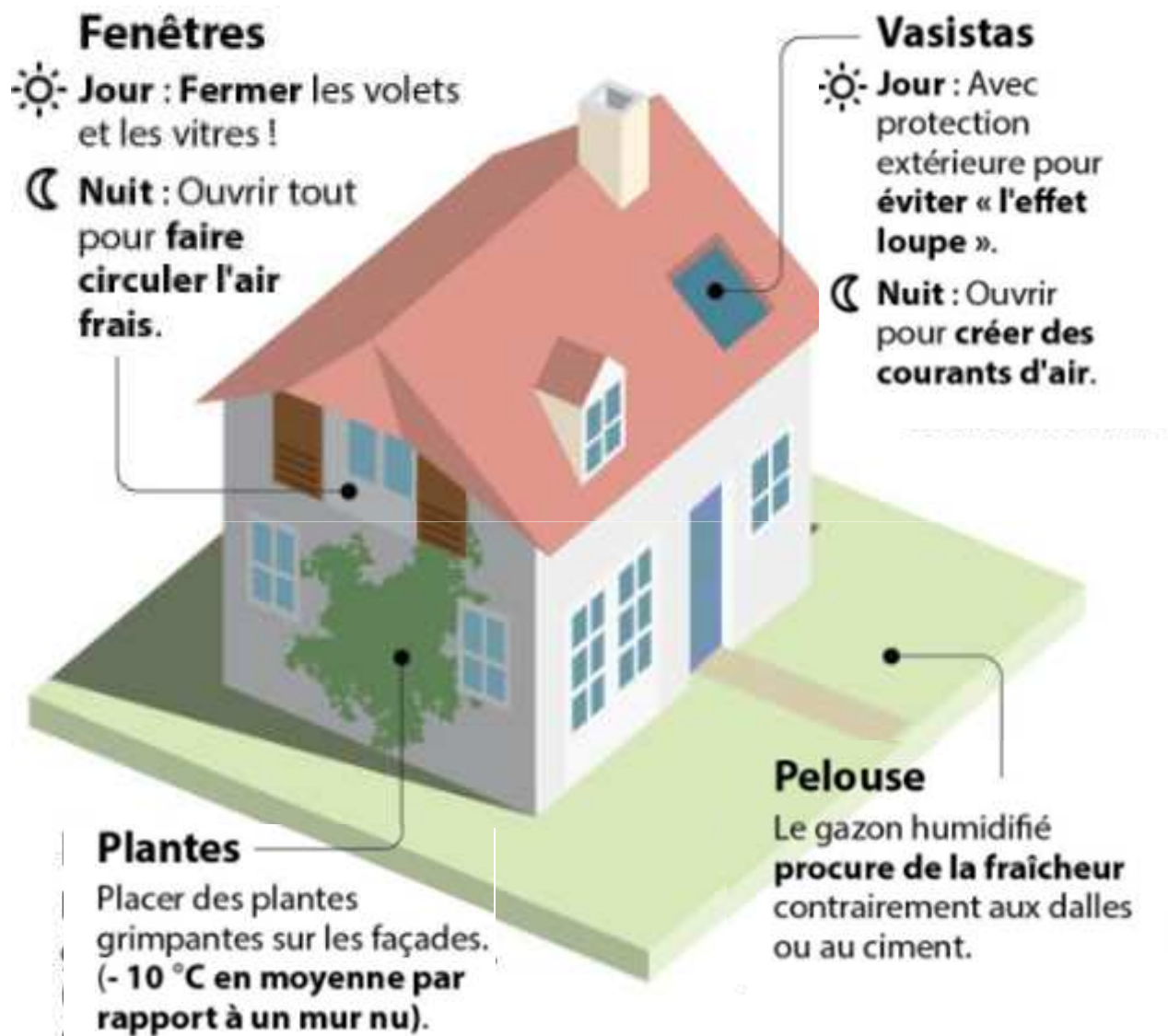


Source: ADEME/GiK - Baromètre « Les Français et l'effet de serre » - 2012

<http://www.ademe.fr/expertises/changement-climatique-energie/chiffres-cles-energie-climat>

initiatives
citoyennes

La fraîcheur sans climatiseur



La fraîcheur sans climatiseur à l'intérieur

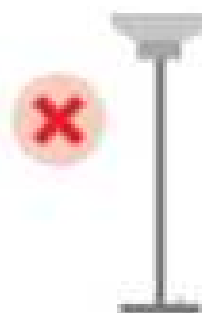
Ventilateur de plafond à larges pales

Économique et esthétique, il est présent dans tous les pays méditerranéens.



Appareils ménagers

Éviter tous ceux qui produisent de la chaleur (halogènes, sèche-linge, four...).



Ventilateur

Déposer de l'eau glacée devant un ventilateur



Drap humide

Devant une fenêtre ou un ventilateur il rafraîchit la pièce !